

地域計画

策定年月日	令和7年3月31日
更新年月日	令和8年3月31日 (第1回)
目標年度	令和16年度
市町村名 (市町村コード)	竹田市 (44208)
地域名 (地域内農業集落名)	明治地区 (上平田、十一、小仲尾、折立、荻迫、政所、鬼田、長慶、橋宇津、田平、小高野)

注:「地域名」欄には、協議の場が設けられた区域を記載し、農林業センサスの農業集落名を記載してください。

1 地域における農業の将来の在り方

(1) 地域計画の区域の状況

区域内の農用地等面積(農業上の利用が行われる農用地等の区域)	137.3 ha
① 農業振興地域のうち農用地区域内の農地面積	137.3 ha
② 田の面積	132.0 ha
③ 畑の面積(果樹、茶等を含む)	5.3 ha
④ 区域内において、規模縮小などの意向のある農地面積の合計	20.2 ha
⑤ 区域内において、今後農業を担う者が引き受ける意向のある農地面積の合計	3.7 ha
(参考)区域内における75才以上の農業者の農地面積の合計	ha
うち後継者不在の農業者の農地面積の合計	ha
(備考)	

注1:①については、農業振興地域担当部局と調整の上、記載してください。

2:②及び③については、農業委員会の農地台帳の面積(現況地目)に基づき記載してください。

3:④については、規模縮小又は離農の意向のある農地面積を記載してください。

4:⑤については、区域内に特定することができない場合には、引き受ける意向のあるすべての農地面積を記載の上、備考欄にその旨記載してください。

5:(参考)の区域内における75才以上の農業者の農地面積等については、できる限り記載するように努めてください。

6:「区域内の農用地等面積」に遊休農地が含まれている場合には、備考欄にその面積を記載してください。

(2) 地域農業の現状及び課題

明治地区は農業者の平均年齢が69.0歳と高齢化が進み、認定農業者も少なく、集落営農組織もないため、遊休農地のさらなる増加が懸念されることから、持続的に農地の利用を図りながら地域の活性化を進めるためには、集落営農組織や新規就農者を育成・確保しつつ、地域住民などを交えて地域全体で農地を利用していく仕組みの構築が喫緊の課題である。このため、分散する担い手の農地を集約化するとともに、地域で取り組める新たな作物として、野菜や果樹、花木、菌類などの栽培方法を検討していく必要がある。

【明治地区の基礎的データ】

農家数:110世帯(販売農家:69世帯、自給的農家:41世帯)

認定農業者数:9人 等

主な作物:水稲

(3) 地域における農業の将来の在り方(作物の生産や栽培方法については、必須記載事項)

<地域農業>

地域の特産物である水稲について、ブランド化や集落営農組織の育成、農地の基盤整備、担い手への集積・集約化を進め、さらに農作業の効率化を図るため、スマート農業の導入を進める。

併せて新たな作物として、地域特性に適した、野菜(ピーマン、とうがらし等)や果樹(カボス、梅、栗等)、花木、菌類(椎茸等)などに取り組む。また、筍や駆除された猪・鹿の肉を加工、販売も検討する。

<担い手の確保>

地域コミュニティ活性化のため、移住者や新規就農者、参入企業などの担い手を呼び込み、地域内外から農地を利用する者を確保し、農地の集約化に配慮しつつ、農業を担う者への農地の再分配を進めることができるよう必要な条件整備を実施し、地域と担い手が一体となって農地を利用していく体制の構築を図る。

また、遊休農地での牛や羊などの放牧や棚田を活かした景観づくり、未耕作農地を活用したイベントを企画・開催し、SNS等で情報発信することで観光客、交流人口を増加させる。

2 農業の将来の在り方に向けた農用地の効率的かつ総合的な利用に関する目標

(1)農用地の効率的かつ総合的な利用に関する方針			
農地中間管理機構への貸し付けを進め、担い手(認定農業者等)への農地の集積・集約化を基本とし、担い手の農作業に支障がない範囲で農業を担う者により農地利用を進める。			
(2)担い手(効率的かつ安定的な経営を営む者)に対する農用地の集積に関する目標			
現状の集積率	32.6 %	将来の目標とする集積率	33.8 %
(3)農用地の集団化(集約化)に関する目標			
団地面積の拡大を進め、担い手への集約を行う。また、地域及び担い手の集約意向を確認するため、協議の場を定期的に開催する。			

3 農業者及び区域内の関係者が2の目標を達成するためとるべき必要な措置

(1)農用地の集積、集団化の取組
農地中間管理機構を活用して認定農業者や新規就農者、参入企業などの担い手に貸し出すとともに、面積拡大と団地化を進める。
(2)農地中間管理機構の活用方法
貸出希望の農地を農地中間管理機構を通じて担い手に貸し付け、担い手の経営意向を考慮しながら、段階的に集約化を進める。
(3)基盤整備事業への取組
農地や農道などが狭く、大型機械が入れないような農地については、担い手の確保と地権者の負担軽減を考慮しつつ、整備を行う。 十一、小仲尾地区では、現在進めている農地整備を引き続き実施する。
(4)多様な経営体の確保・育成の取組
市やJAと連携し、移住希望者や新規就農希望者、企業など多様な経営体を募集し、栽培指導や農業用機械の貸し出しなどの生産支援と住居や農地をあっせんするなどの生活支援を行い、定住しやすい環境づくりを行う。
(5)農業協同組合等の農業支援サービス事業者等への農作業委託の取組
地域内で集落営農組織を育成し、高齢等により営農が難しくなった者の農作業や農地の管理を担える体制を整える。

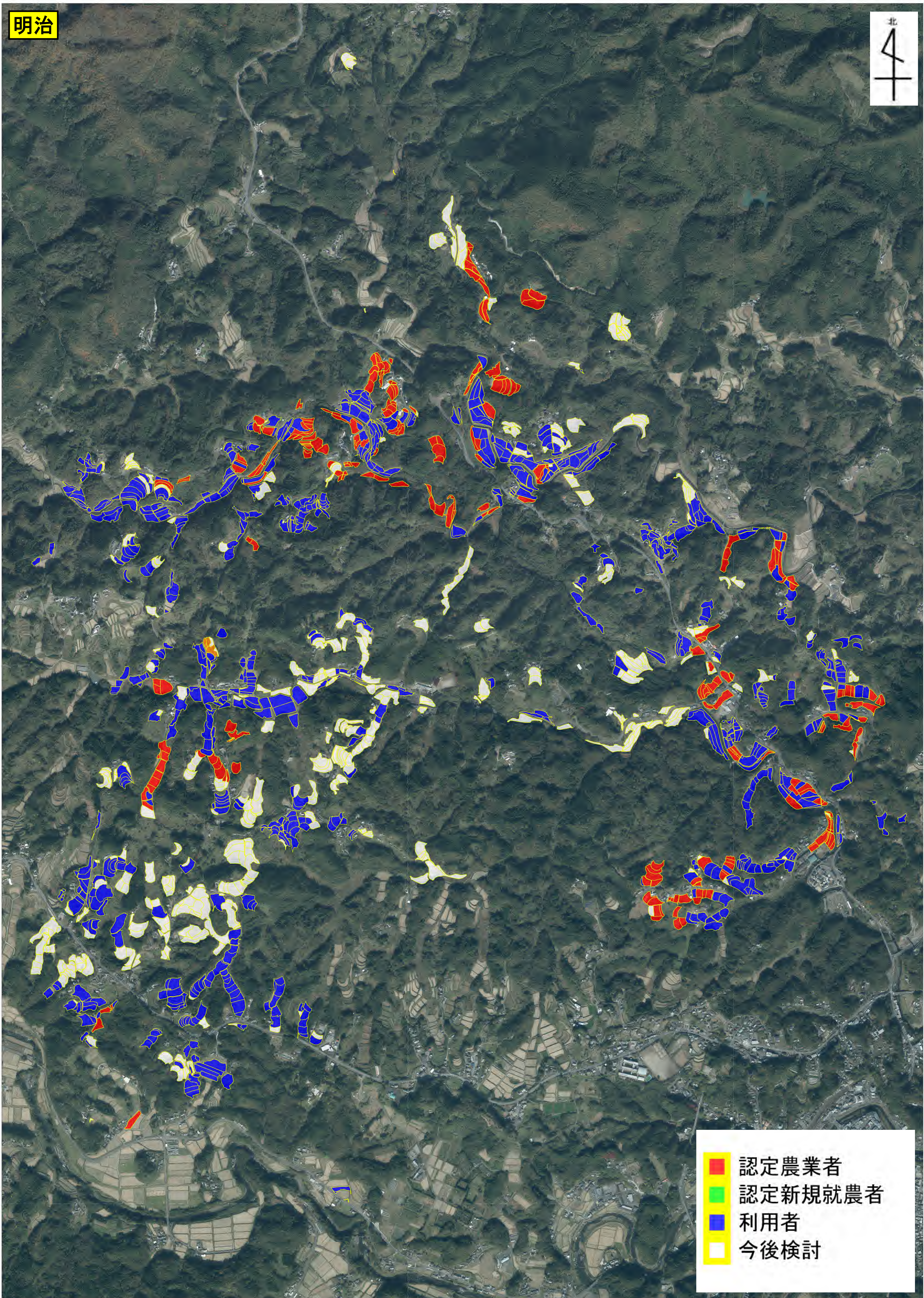
以下任意記載事項(地域の実情に応じて、必要な事項を選択し、取組内容を記載してください)

<input checked="" type="checkbox"/> ①鳥獣被害防止対策	<input type="checkbox"/> ②有機・減農薬・減肥料	<input checked="" type="checkbox"/> ③スマート農業	<input type="checkbox"/> ④畑地化・輸出等	<input checked="" type="checkbox"/> ⑤果樹等
<input type="checkbox"/> ⑥燃料・資源作物等	<input type="checkbox"/> ⑦保全・管理等	<input type="checkbox"/> ⑧農業用施設	<input type="checkbox"/> ⑨耕畜連携等	<input checked="" type="checkbox"/> ⑩その他
【選択した上記の取組内容】				
①イノシシやシカの被害が拡大しないようにWM柵を設置する。				
③RC草刈機等の省力化機械を導入する。				
⑤カボス、梅、栗、柿、キウイフルーツ、プラムなどの栽培に挑戦する。				
⑩余った果樹やイノシシ、シカ肉の加工・販売に取り組む。SNS等で情報発信する。				

4 地域内の農業を担う者一覧(目標地図に位置付ける者)

別紙1

属性	農業を担う者 (氏名・名称)	現状			10年後 (目標年度:令和 16 年度)				
		経営作目等	経営面積	作業受託面積	経営作目等	経営面積	作業受託面積	目標地図上の表示	備考
認農		果樹	1.4 ha	ha	果樹	1.4 ha	ha	赤	
認農		水稲、果樹	9.0 ha	ha	水稲、果樹	10.0 ha	ha	赤	
認農		肉用牛	3.2 ha	ha	肉用牛	3.2 ha	ha	赤	
認農		水稲、野菜	0.7 ha	ha	水稲、野菜	1.1 ha	ha	赤	
認農		水稲、果樹	1.4 ha	ha	水稲、果樹	1.5 ha	ha	赤	
認農		水稲	3.0 ha	ha	水稲	3.0 ha	ha	赤	
認農		水稲	3.0 ha	ha	水稲	3.0 ha	ha	赤	
認農		水稲	1.4 ha	ha	水稲	1.4 ha	ha	赤	
認農		水稲、椎茸	13.7 ha	ha	水稲、椎茸	13.7 ha	ha	赤	
認農		水稲、肉用牛	6.1 ha	ha	水稲、肉用牛	6.1 ha	ha	赤	
認農		水稲	2.0 ha	ha	水稲	2.0 ha	ha	赤	
利用者		水稲、野菜	1.0 ha	ha	水稲、野菜	3.0 ha	ha	青	
利用者		水稲、野菜	0.9 ha	ha	水稲、野菜	0.9 ha	ha	青	
利用者		水稲	1.8 ha	ha	水稲	1.8 ha	ha	青	
利用者		水稲	0.4 ha	ha	水稲	0.4 ha	ha	青	
利用者		水稲	0.6 ha	ha	水稲	0.6 ha	ha	青	
利用者		水稲	0.2 ha	ha	水稲	0.2 ha	ha	青	
利用者		水稲	1.2 ha	ha	水稲	1.2 ha	ha	青	
利用者		水稲	1.2 ha	ha	水稲	1.2 ha	ha	青	
利用者		水稲	1.4 ha	ha	水稲	1.4 ha	ha	青	
利用者		水稲	3.7 ha	ha	水稲	3.7 ha	ha	青	
利用者		水稲、野菜	1.2 ha	ha	水稲、野菜	1.2 ha	ha	青	
利用者		水稲	1.0 ha	ha	水稲	1.0 ha	ha	青	
利用者		水稲	0.5 ha	ha	水稲	0.5 ha	ha	青	
利用者		水稲、野菜	5.4 ha	ha	水稲、野菜	5.4 ha	ha	青	
利用者		水稲	0.3 ha	ha	水稲	0.3 ha	ha	青	
利用者		果樹	0.7 ha	ha	果樹	0.7 ha	ha	青	
利用者		水稲	2.0 ha	ha	水稲	2.0 ha	ha	青	
利用者		水稲	1.5 ha	ha	水稲	1.5 ha	ha	青	
利用者		水稲	1.1 ha	ha	水稲	1.1 ha	ha	青	
利用者		水稲、野菜	1.6 ha	ha	水稲、野菜	1.6 ha	ha	青	
利用者		水稲	2.8 ha	ha	水稲	2.8 ha	ha	青	
利用者		水稲	0.4 ha	ha	水稲	0.4 ha	ha	青	
利用者		水稲、果樹	1.9 ha	ha	水稲、果樹	1.9 ha	ha	青	
利用者		水稲	1.4 ha	ha	水稲	1.4 ha	ha	青	
利用者		水稲	2.0 ha	ha	水稲	2.0 ha	ha	青	
利用者		水稲	0.6 ha	ha	水稲	0.6 ha	ha	青	
利用者		水稲	1.0 ha	ha	水稲	1.0 ha	ha	青	
利用者		水稲	1.2 ha	ha	水稲	1.2 ha	ha	青	
利用者		水稲	1.0 ha	ha	水稲	1.0 ha	ha	青	
利用者		水稲、果樹	1.0 ha	ha	水稲、果樹	1.0 ha	ha	青	
利用者		水稲	0.4 ha	ha	水稲	0.4 ha	ha	青	
利用者		水稲	1.1 ha	ha	水稲	1.1 ha	ha	青	
利用者		水稲	1.3 ha	ha	水稲	1.3 ha	ha	青	
利用者		水稲	5.4 ha	ha	水稲	5.4 ha	ha	青	
利用者		水稲	0.3 ha	ha	水稲	0.3 ha	ha	青	
利用者		水稲	1.2 ha	ha	水稲	1.2 ha	ha	青	
利用者		水稲、野菜	0.8 ha	ha	水稲、野菜	0.8 ha	ha	青	
利用者		水稲	0.1 ha	ha	水稲	0.1 ha	ha	青	
利用者		水稲	0.1 ha	ha	水稲	0.1 ha	ha	青	
利用者		水稲	0.1 ha	ha	水稲	0.1 ha	ha	青	
利用者		水稲	0.1 ha	ha	水稲	0.1 ha	ha	青	
利用者		水稲	0.6 ha	ha	水稲	0.6 ha	ha	青	
利用者		水稲、野菜	0.9 ha	ha	水稲、野菜	0.9 ha	ha	青	
利用者		水稲	0.3 ha	ha	水稲	0.3 ha	ha	青	
利用者		水稲	0.1 ha	ha	水稲	0.1 ha	ha	青	
利用者		水稲	0.6 ha	ha	水稲	0.6 ha	ha	青	
利用者		水稲	0.6 ha	ha	水稲	0.6 ha	ha	青	
利用者		水稲、野菜	0.8 ha	ha	水稲、野菜	0.8 ha	ha	青	
利用者		水稲	0.1 ha	ha	水稲	0.1 ha	ha	青	
計	61経営体		100.8 ha	ha		104.4 ha	ha		



- 認定農業者
- 認定新規就農者
- 利用者
- 今後検討