

地域計画

策定年月日	令和7年3月31日
更新年月日	令和8年3月31日 (第2回)
目標年度	令和16年度
市町村名 (市町村コード)	竹田市 (44208)
地域名 (地域内農業集落名)	荻地区 (馬場、桑木、桜町西、桜町東、桜町南、桜町栄、木下、政所、藤渡、新藤、南河内、高城、恵良原、馬背野、陽目、大平、仏面、叶野、柏原、高練木、宮平、田代、瓜作、北原、西福寺、嶋田)

注:「地域名」欄には、協議の場が設けられた区域を記載し、農林業センサスの農業集落名を記載してください。

1 地域における農業の将来の在り方

(1) 地域計画の区域の状況

区域内の農用地等面積(農業上の利用が行われる農用地等の区域)	1,274.2 ha
① 農業振興地域のうち農用地区域内の農地面積	1,274.2 ha
② 田の面積	779.8 ha
③ 畑の面積(果樹、茶等を含む)	494.4 ha
④ 区域内において、規模縮小などの意向のある農地面積の合計	242.0 ha
⑤ 区域内において、今後農業を担う者が引き受ける意向のある農地面積の合計	79.4 ha
(参考) 区域内における〇才以上の農業者の農地面積の合計	- ha
うち後継者不在の農業者の農地面積の合計	- ha
(備考)	

- 注1:①については、農業振興地域担当部局と調整の上、記載してください。
 2:②及び③については、農業委員会の農地台帳の面積(現況地目)に基づき記載してください。
 3:④については、規模縮小又は離農の意向のある農地面積を記載してください。
 4:⑤については、区域内に特定することができない場合には、引き受ける意向のあるすべての農地面積を記載の上、備考欄にその旨記載してください。
 5:(参考)の区域内における〇才以上の農業者の農地面積等については、できる限り記載するように努めてください。
 6:「区域内の農用地等面積」に遊休農地が含まれている場合には、備考欄にその面積を記載してください。

(2) 地域農業の現状及び課題

水田が約800ha、畑が約500haあり、標高が高い地域のため、トマトやミニトマト、ピーマンなどの施設野菜、露地野菜の栽培が盛んに行われている。後継者の確保が比較的進んでいるものの、後継者がいない中心経営体も多く、今後は中心経営体が減少する傾向にある。水田は法人化した大規模経営体が集積を進めている。ファーマーズスクールで施設野菜の担い手育成も行っているが、栽培面積が限られているため、露地野菜の担い手育成や支援体制の強化が必要。また県境に近いこともあり熊本県から入作希望もあるため、県外の入作希望者と町内農地のマッチングが課題である。

【荻地区の基礎データ】

- ・農業経営体数:331経営体(2020農林業センサス)
- ・認定農業者数:174経営体(うち法人23組)、認定新規就農者:8経営体
- ・主な作物:水稲、トマト、ミニトマト、ピーマン、花き、キャベツ、大根、肉用牛、ぶどう

(3) 地域における農業の将来の在り方(作物の生産や栽培方法については、必須記載事項)

○中九州横断道路を活かした農業の推進。
 荻IC開通を見越し、大分・熊本両県への流通が可能となるような生産・流通体制の構築を目指す。
 ○省力化に向けた取り組み
 時間水の管理に掛かる労力が大きく水稲の耕作放棄の一因となっている。スマート農業への取組の一環として、時間水の管理をICTにより省力化する取り組みを行う。
 ○担い手の確保
 担い手の減少により外国人実習生を労働力として頼ることが多くなっている。ファーマーズスクール等を通じて新規の担い手確保に取り組む。県外入作希望者と農地のマッチングが円滑に進むよう体制を整える。
 ○営農に不利な条件の農地の活用
 日照条件や水利条件など営農に不利な農地については、保全・管理だけでなく果樹・山林への転用も含めて検討する。
 ○その他の活用方法の検討
 農業後継者や新規就農者、外国人実習生の居住地が不足しているという課題がある。それらの課題を解決するため、住宅地の間に点在する農地や、高規格道路の用地買収で残地となった農地を宅地として活用するなど農地以外の利用方法を検討する。

2 農業の将来の在り方に向けた農用地の効率的かつ総合的な利用に関する目標

(1)農用地の効率的かつ総合的な利用に関する方針			
農地中間管理機構への貸し付けを進め、担い手(認定農業者等)への農地の集積・集約化を基本とし、担い手の農作業に支障がない範囲で農業を担うものにより農地利用を進める。			
(2)担い手(効率的かつ安定的な経営を営む者)に対する農用地の集積に関する目標			
現状の集積率	65.2 %	将来の目標とする集積率	70.5 %
(3)農用地の集団化(集約化)に関する目標			
団地面積の拡大を進め、担い手(認定農業者等)への集約を行う。また、地域及び担い手の集約意向を確認するため、協議の場を定期的に開催する。			

3 農業者及び区域内の関係者が2の目標を達成するためとるべき必要な措置

(1)農用地の集積、集団化の取組	
法人経営体や大規模個人経営体への集積を進める。また、集落営農法人の高収益作物導入やオペレーターの育成、農業機械の共同利用など法人間の連携を進める。	
(2)農地中間管理機構の活用方法	
農地中間管理機構を積極的に活用し、入作を希望する熊本県などの担い手や企業参入を募集する。	
(3)基盤整備事業への取組	
【実施中】高練木地区	水田畑地化推進基盤整備事業
叶野地区	水田畑地化推進基盤整備事業
宮平地区	水田畑地化推進基盤整備事業
桑木地区	畑地帯総合整備事業
【採択に向け協議中】茶屋ヶ原(馬場地区)	
(4)多様な経営体の確保・育成の取組	
ファーマーズスクール等を活用し、後継者、新規就農者の育成を進める。	
(5)農業協同組合等の農業支援サービス事業者等への農作業委託の取組	
集落営農組織等と連携し、高齢等により営農が難しくなった者の農作業や農地の管理を担える体制を整える。	

以下任意記載事項(地域の実情に応じて、必要な事項を選択し、取組内容を記載してください)

<input checked="" type="checkbox"/> ①鳥獣被害防止対策	<input checked="" type="checkbox"/> ②有機・減農薬・減肥料	<input checked="" type="checkbox"/> ③スマート農業	<input checked="" type="checkbox"/> ④畑地化・輸出等	<input checked="" type="checkbox"/> ⑤果樹等
<input type="checkbox"/> ⑥燃料・資源作物等	<input checked="" type="checkbox"/> ⑦保全・管理等	<input checked="" type="checkbox"/> ⑧農業用施設	<input checked="" type="checkbox"/> ⑨耕畜連携等	<input checked="" type="checkbox"/> ⑩その他

【選択した上記の取組内容】

- ①イノシシやシカの被害が拡大しないよう防護柵や電気柵を設置する。
- ②みどりの食糧システム戦略に基づき、農薬や化学肥料の低減を進める。
- ③水管理省力化対策の実証実験を予定。ICTにより田の給水・排水を一括で管理する。
モデル地区…政所、藤渡、新藤
- ④農作物の新たなブランド化への取り組み。中九州横断道路を活用した流通体制の強化。
- ⑤営農に不利な条件の農地は果樹への転換を図る。
- ⑦景観作物等を植えて農地の荒廃を防ぐ。
- ⑧水路施設の維持・管理および園芸施設の新設、更新等を進める。
- ⑨耕種農家と畜産農家の耕畜連携を強化する取り組みを行う。
- ⑩一部の農地については、農地以外の活用方法を検討する。

4 地域内の農業を担う者一覧(目標地図に位置付ける者)

属性	農業を担う者 (氏名・名称)	現状			10年後 (目標年度:令和 16 年度)				
		経営作目等	経営面積	作業受託面積	経営作目等	経営面積	作業受託面積	目標地図上の表示	備考
認農		施設野菜、露地野菜	4.6 ha	ha	施設野菜、露地野菜	4.6 ha	ha	赤	
認農		水稲、施設野菜	111.8 ha	136.0 ha	水稲、施設野菜	156.0 ha	136.0 ha	赤	
認農		水稲、施設野菜	1.7 ha	ha	水稲、施設野菜	1.7 ha	ha	赤	
認農		水稲、施設野菜	2.2 ha	ha	水稲、施設野菜	2.2 ha	ha	赤	
認農		施設野菜、露地野菜	1.6 ha	ha	施設野菜、露地野菜	1.6 ha	ha	赤	
認農		施設野菜	0.4 ha	ha	施設野菜	0.4 ha	ha	赤	
認農		施設野菜	0.6 ha	ha	施設野菜	0.6 ha	ha	赤	
認農		露地野菜	4.2 ha	ha	露地野菜	4.2 ha	ha	赤	
認農		水稲、施設野菜	1.2 ha	ha	水稲、施設野菜	1.2 ha	ha	赤	
認農		水稲、施設野菜	1.0 ha	ha	水稲、施設野菜	1.0 ha	ha	赤	
認農		肉用牛	0.0 ha	ha	肉用牛	0.0 ha	ha	赤	
認農		水稲、施設野菜	2.0 ha	ha	水稲、施設野菜	2.0 ha	ha	赤	
認農		施設野菜	2.9 ha	ha	施設野菜	2.9 ha	ha	赤	
認農		養鶏、水稲	24.0 ha	ha	養鶏、水稲	29.0 ha	ha	赤	
認農		水稲、施設野菜	6.0 ha	ha	水稲、施設野菜	6.0 ha	ha	赤	
認農		水稲、施設野菜	3.7 ha	ha	水稲、施設野菜	3.7 ha	ha	赤	
認農		肉用牛、施設野菜	9.4 ha	ha	肉用牛、施設野菜	9.4 ha	ha	赤	
認農		肉用牛	1.3 ha	ha	肉用牛	1.7 ha	ha	赤	
認農		水稲、施設野菜	1.6 ha	ha	水稲、施設野菜	1.6 ha	ha	赤	
認農		施設野菜	1.7 ha	ha	施設野菜	1.9 ha	ha	赤	
認農		露地野菜	16.3 ha	ha	露地野菜	16.3 ha	ha	赤	
認農		水稲、施設野菜	1.8 ha	ha	水稲、施設野菜	1.8 ha	ha	赤	
認農		施設野菜、露地野菜	14.7 ha	ha	施設野菜、露地野菜	14.7 ha	ha	赤	
認農		水稲、施設野菜	1.3 ha	ha	水稲、施設野菜	1.3 ha	ha	赤	
認農		施設野菜	8.5 ha	ha	施設野菜	8.5 ha	ha	赤	
認農		施設野菜	0.4 ha	ha	施設野菜	0.4 ha	ha	赤	
認農		露地野菜、施設野菜	7.2 ha	ha	露地野菜、施設野菜	7.2 ha	ha	赤	
認農		露地野菜	5.7 ha	ha	露地野菜	5.7 ha	ha	赤	
認農		露地野菜	7.5 ha	ha	露地野菜	7.5 ha	ha	赤	
認農		施設野菜、露地野菜	7.7 ha	ha	施設野菜、露地野菜	8.0 ha	ha	赤	
認農		水稲	18.6 ha	ha	水稲	18.6 ha	ha	赤	
認農		水稲	7.6 ha	ha	水稲	14.0 ha	ha	赤	
認農		水稲、施設野菜	2.1 ha	ha	水稲、施設野菜	2.1 ha	ha	赤	
認農		水稲、肉用牛	4.1 ha	ha	水稲、肉用牛	4.1 ha	ha	赤	
認農		施設野菜	0.4 ha	ha	施設野菜	0.4 ha	ha	赤	
認農		施設野菜	3.3 ha	ha	施設野菜	3.3 ha	ha	赤	
認農		水稲、施設野菜	4.5 ha	ha	水稲、施設野菜	4.5 ha	ha	赤	
認農		施設野菜、露地野菜	2.0 ha	0.7 ha	施設野菜、露地野菜	2.0 ha	0.7 ha	赤	
認農		施設野菜	0.2 ha	ha	施設野菜	0.2 ha	ha	赤	
認農		施設野菜	0.6 ha	ha	施設野菜	0.6 ha	ha	赤	
認農		施設野菜	0.8 ha	ha	施設野菜	0.8 ha	ha	赤	
認農		施設野菜	1.3 ha	ha	施設野菜	1.3 ha	ha	赤	
認農		露地野菜	0.2 ha	ha	露地野菜	0.2 ha	ha	赤	
認農		露地野菜	3.1 ha	ha	露地野菜	3.1 ha	ha	赤	
認農		施設野菜	2.9 ha	ha	施設野菜	2.9 ha	ha	赤	
認農		施設野菜	1.6 ha	ha	施設野菜	1.6 ha	ha	赤	
認農		施設野菜	0.0 ha	ha	施設野菜	0.0 ha	ha	赤	
認農		露地野菜	4.2 ha	ha	露地野菜	4.2 ha	ha	赤	
認農		施設野菜	0.4 ha	ha	施設野菜	0.4 ha	ha	赤	
認農		露地野菜、施設野菜	4.9 ha	ha	露地野菜、施設野菜	5.9 ha	ha	赤	
認農		水稲、施設野菜	1.1 ha	ha	水稲、施設野菜	1.1 ha	ha	赤	
認農		水稲、花き	1.2 ha	ha	水稲、花き	1.2 ha	ha	赤	
認農		水稲、露地野菜	5.6 ha	ha	水稲、露地野菜	5.6 ha	ha	赤	
認農		露地野菜	6.0 ha	ha	露地野菜	6.0 ha	ha	赤	
認農		水稲、施設野菜	1.6 ha	ha	水稲、施設野菜	1.6 ha	ha	赤	
認農		施設野菜、露地野菜	1.3 ha	ha	施設野菜、露地野菜	1.4 ha	ha	赤	
認農		施設野菜	2.9 ha	ha	施設野菜	2.9 ha	ha	赤	
認農		水稲、施設野菜	2.2 ha	ha	水稲、施設野菜	2.2 ha	ha	赤	
認農		水稲、施設野菜	1.9 ha	ha	水稲、施設野菜	1.9 ha	ha	赤	
認農		水稲、施設野菜	1.4 ha	ha	水稲、施設野菜	1.4 ha	ha	赤	
認農		水稲	5.7 ha	ha	水稲	5.7 ha	ha	赤	
認農		水稲	2.7 ha	ha	水稲	2.7 ha	ha	赤	
認農		露地野菜、施設野菜	2.1 ha	ha	露地野菜、施設野菜	2.1 ha	ha	赤	
認農		露地野菜	14.4 ha	ha	露地野菜	14.4 ha	ha	赤	
認農		露地野菜	1.1 ha	ha	露地野菜	1.2 ha	ha	赤	
認農		施設野菜	6.8 ha	ha	施設野菜	6.8 ha	ha	赤	
認農		露地野菜	5.2 ha	ha	露地野菜	5.2 ha	ha	赤	
認農		水稲、施設野菜	2.3 ha	ha	水稲、施設野菜	2.3 ha	ha	赤	
認農		施設野菜、露地野菜	2.8 ha	ha	施設野菜、露地野菜	3.5 ha	ha	赤	
認農		露地野菜	8.6 ha	ha	露地野菜	8.6 ha	ha	赤	
認農		水稲、施設野菜	3.1 ha	ha	水稲、施設野菜	3.1 ha	ha	赤	

4 地域内の農業を担う者一覧(目標地図に位置付ける者)

属性	農業を担う者 (氏名・名称)	現状			10年後 (目標年度:令和 16 年度)				
		経営作目等	経営面積	作業受託面積	経営作目等	経営面積	作業受託面積	目標地図上の表示	備考
認農		肉用牛、施設野菜	3.4 ha	ha	肉用牛、施設野菜	3.7 ha	ha	赤	
認農		施設野菜、肉用牛	5.6 ha	ha	施設野菜、肉用牛	5.6 ha	ha	赤	
認農		肉用牛	1.8 ha	ha	肉用牛	1.8 ha	ha	赤	
認農		施設野菜、肉用牛	3.6 ha	ha	施設野菜、肉用牛	3.6 ha	ha	赤	
認農		水稲、施設野菜	2.9 ha	ha	水稲、施設野菜	2.9 ha	ha	赤	
認農		肉用牛、飼料作物	15.0 ha	3.6 ha	肉用牛、飼料作物	15.0 ha	3.6 ha	赤	
認農		施設野菜、露地野菜	4.2 ha	ha	施設野菜、露地野菜	4.4 ha	ha	赤	
認農		施設野菜	0.2 ha	ha	施設野菜	0.3 ha	ha	赤	
認農		加工品	0.0 ha	ha	加工品	0.0 ha	ha	赤	
認農		施設野菜、露地野菜	1.0 ha	ha	施設野菜、露地野菜	1.0 ha	ha	赤	
認農		肉用牛、花き	4.2 ha	ha	肉用牛、花き	4.2 ha	ha	赤	
認農		施設野菜、肉用牛	4.2 ha	ha	施設野菜、肉用牛	4.2 ha	ha	赤	
認農		施設野菜	0.3 ha	ha	施設野菜	0.3 ha	ha	赤	
認農		水稲、施設野菜	4.2 ha	ha	水稲、施設野菜	4.2 ha	ha	赤	
認農		施設野菜	0.3 ha	ha	施設野菜	0.3 ha	ha	赤	
認農		施設野菜	0.3 ha	ha	施設野菜	0.6 ha	ha	赤	
認農		施設野菜	3.1 ha	ha	施設野菜	3.1 ha	ha	赤	
認農		水稲、施設野菜	1.5 ha	ha	水稲、施設野菜	1.5 ha	ha	赤	
認農		水稲、施設野菜	5.1 ha	ha	水稲、施設野菜	5.1 ha	ha	赤	
認農		水稲、施設野菜	3.1 ha	ha	水稲、施設野菜	3.1 ha	ha	赤	
認農		水稲、施設野菜	3.0 ha	ha	水稲、施設野菜	3.0 ha	ha	赤	
認農		施設野菜	1.0 ha	ha	施設野菜	1.0 ha	ha	赤	
認農		水稲、施設野菜	2.8 ha	ha	水稲、施設野菜	3.2 ha	ha	赤	
認農		水稲、花き	1.3 ha	ha	水稲、花き	1.3 ha	ha	赤	
認農		水稲	2.7 ha	ha	水稲	2.7 ha	ha	赤	
認農		施設野菜	7.0 ha	ha	施設野菜	7.0 ha	ha	赤	
認農		水稲	9.0 ha	ha	水稲	9.0 ha	ha	赤	
認農		水稲、花き	1.0 ha	ha	水稲、花き	1.0 ha	ha	赤	
認農		肉用牛、飼料作物	5.0 ha	ha	肉用牛、飼料作物	5.0 ha	ha	赤	
認農		水稲、施設野菜	1.3 ha	ha	水稲、施設野菜	1.3 ha	ha	赤	
認農		施設野菜、露地野菜	1.8 ha	ha	施設野菜、露地野菜	1.8 ha	ha	赤	
認農		水稲、施設野菜	2.1 ha	ha	水稲、施設野菜	2.1 ha	ha	赤	
認農		施設野菜	0.4 ha	ha	施設野菜	0.4 ha	ha	赤	
認農		施設野菜、露地野菜	2.5 ha	ha	施設野菜、露地野菜	2.5 ha	ha	赤	
認農		施設野菜	0.5 ha	ha	施設野菜	0.8 ha	ha	赤	
認農		施設野菜	0.8 ha	ha	施設野菜	0.8 ha	ha	赤	
認農		肥育牛	0.0 ha	ha	肥育牛	0.0 ha	ha	赤	
認農		水稲、施設野菜	8.6 ha	ha	水稲、施設野菜	8.6 ha	ha	赤	
認農		果樹	6.6 ha	ha	果樹	6.6 ha	ha	赤	
認農		施設野菜、果樹	1.7 ha	ha	施設野菜、果樹	1.7 ha	ha	赤	
認農		水稲、施設野菜	2.0 ha	ha	水稲、施設野菜	2.0 ha	ha	赤	
認農		水稲、施設野菜	0.9 ha	ha	水稲、施設野菜	0.9 ha	ha	赤	
認農		水稲、露地野菜	7.1 ha	ha	水稲、露地野菜	7.1 ha	ha	赤	
認農		施設野菜	3.0 ha	ha	施設野菜	3.0 ha	ha	赤	
認農		施設野菜	0.4 ha	ha	施設野菜	0.4 ha	ha	赤	
認農		施設野菜	0.6 ha	ha	施設野菜	0.8 ha	ha	赤	
認農		施設野菜	0.7 ha	ha	施設野菜	0.7 ha	ha	赤	
認農		施設野菜、露地野菜	10.0 ha	ha	施設野菜、露地野菜	10.0 ha	ha	赤	
認農		露地野菜	0.0 ha	ha	露地野菜	0.0 ha	ha	赤	
認農		施設野菜	0.7 ha	ha	施設野菜	0.7 ha	ha	赤	
認農		水稲、肉用牛	3.4 ha	ha	水稲、肉用牛	3.9 ha	ha	赤	
認農		水稲、果樹	2.5 ha	ha	水稲、果樹	2.8 ha	ha	赤	
認農		施設野菜、水稲	4.6 ha	ha	施設野菜、水稲	3.6 ha	ha	赤	
認農		施設野菜	1.6 ha	ha	施設野菜	1.9 ha	ha	赤	
認農		水稲	14.7 ha	ha	水稲	14.7 ha	ha	赤	
認農		水稲、施設野菜	0.9 ha	ha	水稲、施設野菜	0.9 ha	ha	赤	
認農		水稲、施設野菜	1.6 ha	ha	水稲、施設野菜	1.6 ha	ha	赤	
認農		水稲、施設野菜	2.7 ha	ha	水稲、施設野菜	2.7 ha	ha	赤	
認農		施設野菜	0.0 ha	ha	施設野菜	0.0 ha	ha	赤	
認農		施設野菜	4.6 ha	ha	施設野菜	4.6 ha	ha	赤	
認農		水稲、施設野菜	2.6 ha	ha	水稲、施設野菜	2.6 ha	ha	赤	
認農		施設野菜、果樹	1.3 ha	ha	施設野菜、果樹	1.3 ha	ha	赤	
認農		水稲、肉用牛	4.7 ha	ha	水稲、肉用牛	4.7 ha	ha	赤	
認農		施設野菜	6.0 ha	ha	施設野菜	6.0 ha	ha	赤	
認農		施設野菜	3.7 ha	ha	施設野菜	3.7 ha	ha	赤	
認農		水稲、施設野菜	6.6 ha	ha	水稲、施設野菜	6.6 ha	ha	赤	
認農		水稲、施設野菜	0.9 ha	ha	水稲、施設野菜	0.9 ha	ha	赤	
認農		水稲、施設野菜	4.4 ha	ha	水稲、施設野菜	4.4 ha	ha	赤	
認農		水稲、花き	1.3 ha	ha	水稲、花き	1.3 ha	ha	赤	
認農		施設野菜、露地野菜	2.6 ha	ha	施設野菜、露地野菜	2.6 ha	ha	赤	
認農		施設野菜、	3.6 ha	ha	施設野菜、	3.6 ha	ha	赤	

4 地域内の農業を担う者一覧(目標地図に位置付ける者)

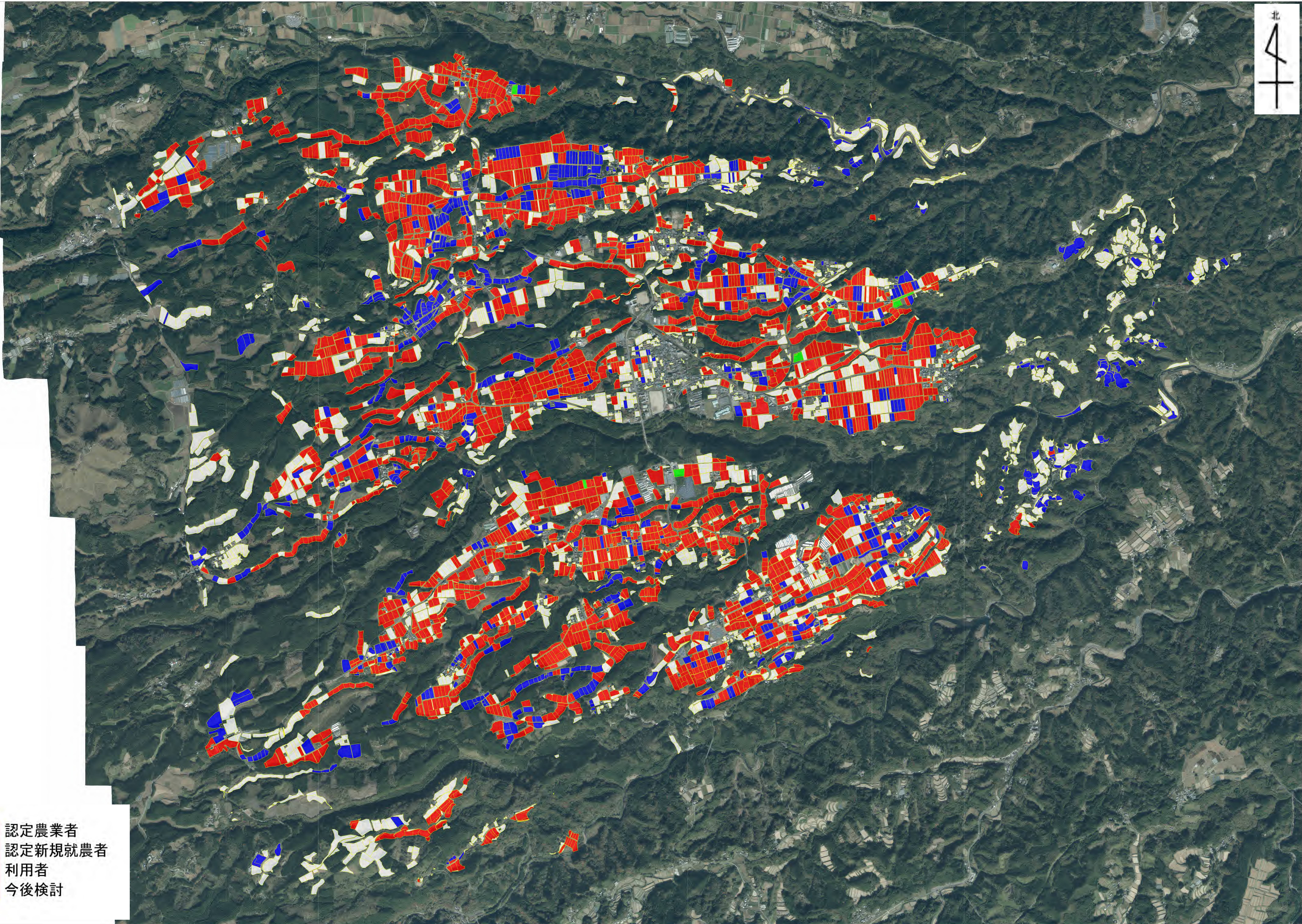
属性	農業を担う者 (氏名・名称)	現状			10年後 (目標年度:令和 16 年度)				
		経営作目等	経営面積	作業受託 面積	経営作目等	経営面積	作業受託 面積	目標地図上 の表示	備考
認農		施設野菜、	1.7 ha	ha	施設野菜、	1.9 ha	ha	赤	
認農		施設野菜	0.8 ha	ha	施設野菜	0.8 ha	ha	赤	
認農		水稲、施設野菜	3.3 ha	ha	水稲、施設野菜	3.3 ha	ha	赤	
認農		施設野菜、	0.6 ha	ha	施設野菜、	0.6 ha	ha	赤	
認農		施設野菜、露地野菜	3.3 ha	ha	施設野菜、露地野菜	5.3 ha	ha	赤	
認農		水稲、施設野菜	5.2 ha	ha	水稲、施設野菜	5.2 ha	ha	赤	
認農		施設野菜	2.9 ha	ha	施設野菜	2.9 ha	ha	赤	
認農		施設野菜	0.4 ha	ha	施設野菜	0.4 ha	ha	赤	
認農		露地野菜	5.3 ha	ha	露地野菜	5.3 ha	ha	赤	
認農		水稲	2.2 ha	ha	水稲	2.2 ha	ha	赤	
認農		水稲	4.5 ha	ha	水稲	4.5 ha	ha	赤	
認農		露地野菜	4.2 ha	ha	露地野菜	4.2 ha	ha	赤	
認農		露地野菜	6.8 ha	ha	露地野菜	6.8 ha	ha	赤	
認農		水稲	0.0 ha	ha	水稲	0.0 ha	ha	赤	
認農		水稲	9.2 ha	ha	水稲	9.2 ha	ha	赤	
認農		水稲	0.0 ha	ha	水稲	0.0 ha	ha	赤	
認農		水稲	12.8 ha	ha	水稲	12.8 ha	ha	赤	
認農		露地野菜	2.0 ha	ha	露地野菜	2.0 ha	ha	赤	
認農		水稲	1.3 ha	ha	水稲	1.3 ha	ha	赤	
認農		露地野菜	0.0 ha	ha	露地野菜	16.9 ha	ha	赤	
認農		水稲	1.8 ha	ha	水稲	1.8 ha	ha	赤	
認農		施設野菜	1.0 ha	ha	施設野菜	1.0 ha	ha	赤	
認就		施設野菜	0.6 ha	ha	施設野菜	0.6 ha	ha	緑	
認就		施設野菜	0.2 ha	ha	施設野菜	0.2 ha	ha	緑	
認就		施設野菜	0.6 ha	ha	施設野菜	0.6 ha	ha	緑	
認就		施設野菜	0.3 ha	ha	施設野菜	0.3 ha	ha	緑	
認就		施設野菜	0.2 ha	ha	施設野菜	0.2 ha	ha	緑	
認就		施設野菜	0.4 ha	ha	施設野菜	0.4 ha	ha	緑	
認就		施設野菜	0.2 ha	ha	施設野菜	0.2 ha	ha	緑	
認就		施設野菜	0.2 ha	ha	施設野菜	0.2 ha	ha	緑	
利用者		水稲	1.3 ha	ha	水稲	1.3 ha	ha	青	
利用者		施設野菜	0.5 ha	ha	施設野菜	0.5 ha	ha	青	
利用者		水稲	1.3 ha	ha	水稲	1.3 ha	ha	青	
利用者		水稲	3.7 ha	ha	水稲	3.7 ha	ha	青	
利用者		水稲	0.7 ha	ha	水稲	0.7 ha	ha	青	
利用者		水稲	1.6 ha	ha	水稲	1.6 ha	ha	青	
利用者		水稲	1.5 ha	ha	水稲	1.5 ha	ha	青	
利用者		水稲	2.4 ha	ha	水稲	2.4 ha	ha	青	
利用者		水稲、施設野菜	0.0 ha	ha	水稲、施設野菜	0.0 ha	ha	青	
利用者		水稲、施設野菜	0.4 ha	ha	水稲、施設野菜	0.4 ha	ha	青	
利用者		水稲	1.0 ha	ha	水稲	1.0 ha	ha	青	
利用者		水稲、施設野菜	3.1 ha	ha	水稲、施設野菜	3.1 ha	ha	青	
利用者		水稲	0.3 ha	ha	水稲	0.3 ha	ha	青	
利用者		水稲	0.8 ha	ha	水稲	0.8 ha	ha	青	
利用者		水稲	8.1 ha	ha	水稲	8.1 ha	ha	青	
利用者		水稲	0.6 ha	ha	水稲	0.6 ha	ha	青	
利用者		水稲、施設野菜	0.4 ha	ha	水稲、施設野菜	0.4 ha	ha	青	
利用者		水稲	3.4 ha	ha	水稲	3.4 ha	ha	青	
利用者		水稲	1.9 ha	ha	水稲	1.9 ha	ha	青	
利用者		水稲	0.2 ha	ha	水稲	0.2 ha	ha	青	
利用者		水稲	0.8 ha	ha	水稲	0.8 ha	ha	青	
利用者		水稲	0.6 ha	ha	水稲	0.6 ha	ha	青	
利用者		水稲	0.7 ha	ha	水稲	0.7 ha	ha	青	
利用者		水稲	1.1 ha	ha	水稲	1.1 ha	ha	青	
利用者		肉用牛	4.9 ha	ha	肉用牛	4.9 ha	ha	青	
利用者		施設野菜	1.3 ha	ha	施設野菜	1.3 ha	ha	青	
利用者		施設野菜	2.0 ha	ha	施設野菜	2.0 ha	ha	青	
利用者		施設野菜	0.4 ha	ha	施設野菜	0.4 ha	ha	青	
利用者		果樹、施設野菜	2.6 ha	ha	果樹、施設野菜	2.6 ha	ha	青	
利用者		水稲	0.8 ha	ha	水稲	0.8 ha	ha	青	
利用者		果樹、施設野菜	0.2 ha	ha	果樹、施設野菜	0.2 ha	ha	青	
利用者		水稲	2.1 ha	ha	水稲	2.1 ha	ha	青	
利用者		水稲	2.5 ha	ha	水稲	2.5 ha	ha	青	
利用者		水稲	0.4 ha	ha	水稲	0.4 ha	ha	青	
利用者		水稲	1.1 ha	ha	水稲	1.1 ha	ha	青	
利用者		水稲、施設野菜	1.3 ha	ha	水稲、施設野菜	1.3 ha	ha	青	
利用者		水稲	3.5 ha	ha	水稲	3.5 ha	ha	青	
利用者		水稲	1.5 ha	ha	水稲	1.5 ha	ha	青	
利用者		水稲	0.2 ha	ha	水稲	0.2 ha	ha	青	
利用者		水稲	1.7 ha	ha	水稲	1.7 ha	ha	青	
利用者		水稲	1.9 ha	ha	水稲	1.9 ha	ha	青	

4 地域内の農業を担う者一覧(目標地図に位置付ける者)

属性	農業を担う者 (氏名・名称)	現状			10年後 (目標年度:令和 16 年度)				
		経営作目等	経営面積	作業受託 面積	経営作目等	経営面積	作業受託 面積	目標地図上 の表示	備考
利用者		水稲	0.9 ha	ha	水稲	0.9 ha	ha	青	
利用者		水稲	0.4 ha	ha	水稲	0.4 ha	ha	青	
利用者		水稲	1.7 ha	ha	水稲	1.7 ha	ha	青	
利用者		水稲	0.9 ha	ha	水稲	0.9 ha	ha	青	
利用者		水稲	1.9 ha	ha	水稲	1.9 ha	ha	青	
利用者		水稲	1.2 ha	ha	水稲	1.2 ha	ha	青	
利用者		水稲	3.9 ha	ha	水稲	3.9 ha	ha	青	
利用者		水稲	0.3 ha	ha	水稲	0.3 ha	ha	青	
利用者		水稲	1.9 ha	ha	水稲	1.9 ha	ha	青	
利用者		水稲	1.1 ha	ha	水稲	1.1 ha	ha	青	
利用者		水稲	1.8 ha	ha	水稲	1.8 ha	ha	青	
利用者		水稲	3.8 ha	ha	水稲	3.8 ha	ha	青	
利用者		水稲	3.8 ha	ha	水稲	3.8 ha	ha	青	
利用者		水稲	1.5 ha	ha	水稲	1.5 ha	ha	青	
利用者		水稲	1.8 ha	ha	水稲	1.8 ha	ha	青	
利用者		水稲	0.7 ha	ha	水稲	0.7 ha	ha	青	
利用者		水稲、施設野菜	2.2 ha	ha	水稲、施設野菜	2.2 ha	ha	青	
利用者		水稲	1.3 ha	ha	水稲	1.3 ha	ha	青	
利用者		水稲	2.1 ha	ha	水稲	2.1 ha	ha	青	
利用者		水稲	1.6 ha	ha	水稲	1.6 ha	ha	青	
利用者		施設野菜	0.6 ha	ha	施設野菜	0.6 ha	ha	青	
利用者		水稲	1.8 ha	ha	水稲	1.8 ha	ha	青	
利用者		水稲、施設野菜	0.8 ha	ha	水稲、施設野菜	0.8 ha	ha	青	
利用者		水稲	1.8 ha	ha	水稲	1.8 ha	ha	青	
利用者		水稲	0.3 ha	ha	水稲	0.3 ha	ha	青	
利用者		水稲、施設野菜	2.1 ha	ha	水稲、施設野菜	2.1 ha	ha	青	
利用者		水稲	0.1 ha	ha	水稲	0.1 ha	ha	青	
利用者		水稲	1.4 ha	ha	水稲	1.4 ha	ha	青	
利用者		水稲	1.8 ha	ha	水稲	1.8 ha	ha	青	
利用者		水稲	1.7 ha	ha	水稲	1.7 ha	ha	青	
利用者		水稲	1.1 ha	ha	水稲	1.1 ha	ha	青	
利用者		水稲	0.7 ha	ha	水稲	0.7 ha	ha	青	
利用者		水稲	1.8 ha	ha	水稲	1.8 ha	ha	青	
利用者		水稲	0.8 ha	ha	水稲	0.8 ha	ha	青	
利用者		水稲	2.0 ha	ha	水稲	2.0 ha	ha	青	
利用者		水稲	1.0 ha	ha	水稲	1.0 ha	ha	青	
利用者		水稲	0.4 ha	ha	水稲	0.4 ha	ha	青	
利用者		水稲	0.2 ha	ha	水稲	0.2 ha	ha	青	
利用者		水稲	0.3 ha	ha	水稲	0.3 ha	ha	青	
利用者		水稲	1.6 ha	ha	水稲	1.6 ha	ha	青	
利用者		水稲	2.0 ha	ha	水稲	2.0 ha	ha	青	
利用者		水稲	0.9 ha	ha	水稲	0.9 ha	ha	青	
利用者		水稲	0.9 ha	ha	水稲	0.9 ha	ha	青	
利用者		水稲、施設野菜	2.7 ha	ha	水稲、施設野菜	2.7 ha	ha	青	
利用者		水稲、施設野菜	1.8 ha	ha	水稲、施設野菜	1.8 ha	ha	青	
利用者		水稲、施設野菜	1.2 ha	ha	水稲、施設野菜	1.2 ha	ha	青	
利用者		水稲	1.6 ha	ha	水稲	1.6 ha	ha	青	
利用者		養鶏、水稲	0.0 ha	ha	養鶏、水稲	0.0 ha	ha	青	
利用者		水稲	0.0 ha	ha	水稲	0.0 ha	ha	青	
利用者		水稲	1.8 ha	ha	水稲	1.8 ha	ha	青	
利用者		水稲	2.0 ha	ha	水稲	2.0 ha	ha	青	
利用者		水稲	0.2 ha	ha	水稲	0.2 ha	ha	青	
利用者		水稲	0.2 ha	ha	水稲	0.2 ha	ha	青	
利用者		水稲	2.9 ha	ha	水稲	2.9 ha	ha	青	
利用者		水稲	0.2 ha	ha	水稲	0.2 ha	ha	青	
利用者		水稲	0.9 ha	ha	水稲	0.9 ha	ha	青	
利用者		水稲	0.1 ha	ha	水稲	0.1 ha	ha	青	
利用者		水稲	1.0 ha	ha	水稲	1.0 ha	ha	青	
利用者		水稲	0.3 ha	ha	水稲	0.3 ha	ha	青	
利用者		水稲	0.3 ha	ha	水稲	0.3 ha	ha	青	
利用者		水稲	0.3 ha	ha	水稲	0.3 ha	ha	青	
利用者		水稲	1.3 ha	ha	水稲	1.3 ha	ha	青	
利用者		水稲	0.4 ha	ha	水稲	0.4 ha	ha	青	
利用者		水稲	1.1 ha	ha	水稲	1.1 ha	ha	青	
利用者		水稲	0.8 ha	ha	水稲	0.8 ha	ha	青	
利用者		水稲	0.0 ha	ha	水稲	0.0 ha	ha	青	
利用者		水稲	0.0 ha	ha	水稲	0.0 ha	ha	青	
利用者		水稲	0.4 ha	ha	水稲	0.4 ha	ha	青	
利用者		水稲	0.3 ha	ha	水稲	0.3 ha	ha	青	
利用者		水稲	0.9 ha	ha	水稲	0.9 ha	ha	青	
利用者		水稲	2.1 ha	ha	水稲	2.1 ha	ha	青	

4 地域内の農業を担う者一覧(目標地図に位置付ける者)

属性	農業を担う者 (氏名・名称)	現状			10年後 (目標年度:令和 16 年度)				
		経営作目等	経営面積	作業受託 面積	経営作目等	経営面積	作業受託 面積	目標地図上 の表示	備考
利用者		水稲	0.2 ha	ha	水稲	0.2 ha	ha	青	
利用者		水稲	3.7 ha	ha	水稲	3.7 ha	ha	青	
利用者		水稲	0.4 ha	ha	水稲	0.4 ha	ha	青	
利用者		水稲	1.0 ha	ha	水稲	1.0 ha	ha	青	
利用者		水稲	0.4 ha	ha	水稲	0.4 ha	ha	青	
利用者		水稲	2.3 ha	ha	水稲	2.3 ha	ha	青	
利用者		水稲	2.2 ha	ha	水稲	2.2 ha	ha	青	
利用者		水稲	2.2 ha	ha	水稲	2.2 ha	ha	青	
利用者		露地野菜	12.0 ha	ha	露地野菜	12.0 ha	ha	青	
利用者		水稲	0.2 ha	ha	水稲	0.2 ha	ha	青	
利用者		露地野菜	0.7 ha	ha	露地野菜	0.7 ha	ha	青	
利用者		水稲、露地野菜	2.6 ha	ha	水稲、露地野菜	2.6 ha	ha	青	
利用者		水稲	0.9 ha	ha	水稲	0.9 ha	ha	青	
利用者		水稲	0.5 ha	ha	水稲	0.5 ha	ha	青	
利用者		水稲	1.5 ha	ha	水稲	1.5 ha	ha	青	
利用者		施設野菜	1.6 ha	ha	施設野菜	1.6 ha	ha	青	
利用者		水稲、施設野菜	2.2 ha	ha	水稲、施設野菜	2.2 ha	ha	青	
利用者		水稲、施設野菜	2.8 ha	ha	水稲、施設野菜	2.8 ha	ha	青	
利用者		施設野菜	2.6 ha	ha	施設野菜	2.6 ha	ha	青	
利用者		施設野菜	0.0 ha	ha	施設野菜	0.0 ha	ha	青	
利用者		水稲、施設野菜	1.2 ha	ha	水稲、施設野菜	1.2 ha	ha	青	
利用者		水稲、施設野菜	2.7 ha	ha	水稲、施設野菜	2.7 ha	ha	青	
利用者		水稲、施設野菜	1.2 ha	ha	水稲、施設野菜	1.2 ha	ha	青	
利用者		水稲、花き	1.4 ha	ha	水稲、花き	1.4 ha	ha	青	
利用者		水稲、施設野菜	2.0 ha	ha	水稲、施設野菜	2.0 ha	ha	青	
利用者		水稲、施設野菜	8.6 ha	ha	水稲、施設野菜	8.6 ha	ha	青	
利用者		水稲、施設野菜	1.5 ha	ha	水稲、施設野菜	1.5 ha	ha	青	
利用者		水稲、施設野菜	2.9 ha	ha	水稲、施設野菜	2.9 ha	ha	青	
計	312経営体		902.6 ha	140.3 ha		982.0 ha	140.3 ha		



- 認定農業者
- 認定新規就農者
- 利用者
- 今後検討