

地域計画

策定年月日	令和7年3月31日
更新年月日	令和8年3月31日 (第1回)
目標年度	令和16年度
市町村名 (市町村コード)	竹田市 (44208)
地域名 (地域内農業集落名)	直入地域 (神堤、上野、筒井、長野、日向塚、栃原、桑畑、新田、下河原、原、柚柑子、仲村、久保、) (社家、下迫、山中、沢水、辻、冬田、湯ノ原、神堤、原口、名子山、釘小野、城後、) (二又、梶屋、草深、橋木、仲村、山浦、小津留、飛竜野、芹川、塩手、藤目、須郷、神ノ原)

注:「地域名」欄には、協議の場が設けられた区域を記載し、農林業センサスの農業集落名を記載してください。

1 地域における農業の将来の在り方

(1) 地域計画の区域の状況

区域内の農用地等面積(農業上の利用が行われる農用地等の区域)	483.1 ha
① 農業振興地域のうち農用地区域内の農地面積	483.1 ha
② 田の面積	451.6 ha
③ 畑の面積(果樹、茶等を含む)	31.5 ha
④ 区域内において、規模縮小などの意向のある農地面積の合計	15.0 ha
⑤ 区域内において、今後農業を担う者が引き受ける意向のある農地面積の合計	5.1 ha
(参考)区域内における75才以上の農業者の農地面積の合計	ha
うち後継者不在の農業者の農地面積の合計	ha
(備考)	

注1:①については、農業振興地域担当部局と調整の上、記載してください。
 2:②及び③については、農業委員会の農地台帳の面積(現況地目)に基づき記載してください。
 3:④については、規模縮小又は離農の意向のある農地面積を記載してください。
 4:⑤については、区域内に特定することができない場合には、引き受ける意向のあるすべての農地面積を記載の上、備考欄にその旨記載してください。
 5:(参考)の区域内における75才以上の農業者の農地面積等については、できる限り記載するように努めてください。
 6:「区域内の農用地等面積」に遊休農地が含まれている場合には、備考欄にその面積を記載してください。

(2) 地域農業の現状及び課題

地域で高齢化が進む中、農地だけではなく、水路・農道の管理が継続できなくなる状況が近づいている。中心的な担い手となる法人・営農組織は、ここ数年の生産費・人件費の上昇によりも経営が厳しくなり、オペレーターの給与が上げられないなど、担い手組織が後継者に対する魅力を持つことができない状況にある。

(3) 地域における農業の将来の在り方(作物の生産や栽培方法については、必須記載事項)

- ・米の価格の上昇は明るい材料である。引き続き、水稻・WCS栽培と畜産経営が連携して、中山間を維持していく。
- ・基盤整備を利用した畑地化により、単価の良い野菜作物を生産する。法人を中心に米・野菜を計画的に年間を通じて生産を行うことで、後継者が安心して就農できる環境を整える。また、規格外野菜の活用、販売を模索し、収入源の一つに育てる。
- ・農地管理については「集落単位」から「広域」での管理へ移行していく。法人や営農組合の合併も選択肢として、農地管理の省力化を進め、農林事業・SNS・ふるさと納税の活用も取り組み、地域外からの就農者も募る体制をつくる。

2 農業の将来の在り方に向けた農用地の効率的かつ総合的な利用に関する目標

(1)農用地の効率的かつ総合的な利用に関する方針			
地域内の担い手(農事組合法人、営農組合、認定農業者)への農地の集約化を基本としつつ、地域外からの担い手の導入も図り農地利用・保全を継続していく。			
(2)担い手(効率的かつ安定的な経営を営む者)に対する農用地の集積に関する目標			
現状の集積率	29.4 %	将来の目標とする集積率	30.4 %
(3)農用地の集団化(集約化)に関する目標			
農地中間管理機構を活用して、認定農業者や新規就農者、また、農事組合法人を中心に団地面積の拡大・農地集約を進める。			

3 農業者及び区域内の関係者が2の目標を達成するためとるべき必要な措置

(1)農用地の集積、集団化の取組
担い手を中心に集積・集約化を進め、団地面積の拡大を農地利用最適化推進委員と調整し、農地バンクを通じて進める。
(2)農地中間管理機構の活用方法
重点実施地域とし、将来の経営農地の集約化を目指し、農地所有者は出し手・受け手に関わらず、原則として農地を機構に貸し付けていく。担い手が病気や怪我等の事情で営農の継続が困難になった場合には、農地バンクの機能を活用し、農地の一時保全管理や新たな受け手への付け替えを進めることができるよう、機構を通じて中心経営体への貸付けを進めていく。
(3)基盤整備事業への取組
農業の生産効率の向上や農地集積・集約化を図るため、農地の大区画化・汎用化等の基盤整備に取り組む。南部地区(筒井・長野・日向塚・栃原)では、計画されている基盤整備事業を進める。
(4)多様な経営体の確保・育成の取組
地域内外から、多様な経営体を募り、担い手として育成していくため、行政・JAなど関係機関と連携し、相談から定着まで切れ目なく取り組んでいく。具体的には、機械共同利用の広域化、維持管理サポート体制の構築などの仕組みをつくる。
(5)農業協同組合等の農業支援サービス事業者等への農作業委託の取組
作業効率が期待できる防除作業などは、農事組合法人や営農組合への委託を進める。

以下任意記載事項(地域の実情に応じて、必要な事項を選択し、取組内容を記載してください)

<input checked="" type="checkbox"/> ①鳥獣被害防止対策	<input type="checkbox"/> ②有機・減農薬・減肥料	<input type="checkbox"/> ③スマート農業	<input checked="" type="checkbox"/> ④畑地化・輸出等	<input checked="" type="checkbox"/> ⑤果樹等
<input type="checkbox"/> ⑥燃料・資源作物等	<input checked="" type="checkbox"/> ⑦保全・管理等	<input type="checkbox"/> ⑧農業用施設	<input checked="" type="checkbox"/> ⑨耕畜連携等	<input type="checkbox"/> ⑩その他
【選択した上記の取組内容】				
①直入地域における鳥獣害対策の集落点検マップづくり(防護柵設置箇所(予定を含む)、被害発生場所など)や捕獲体制の構築に取り組む。				
④、⑤収益性の高いトマトやミニトマト、ピーマン、花きなどの園芸作物。ブドウのなどの果樹生産に取り組む。また、付随する施設整備を行う。				
⑦地区内で共同で定期的な農地の管理保全を行う。また、各補助事業も活用しながら水利施設の維持に努める。				
⑨地域内で生産された飼料作物(WCS、牧草)は、調整の上、畜産農家に供給し、家畜排せつ由来堆肥は、水田における作物生産者に供給する。				

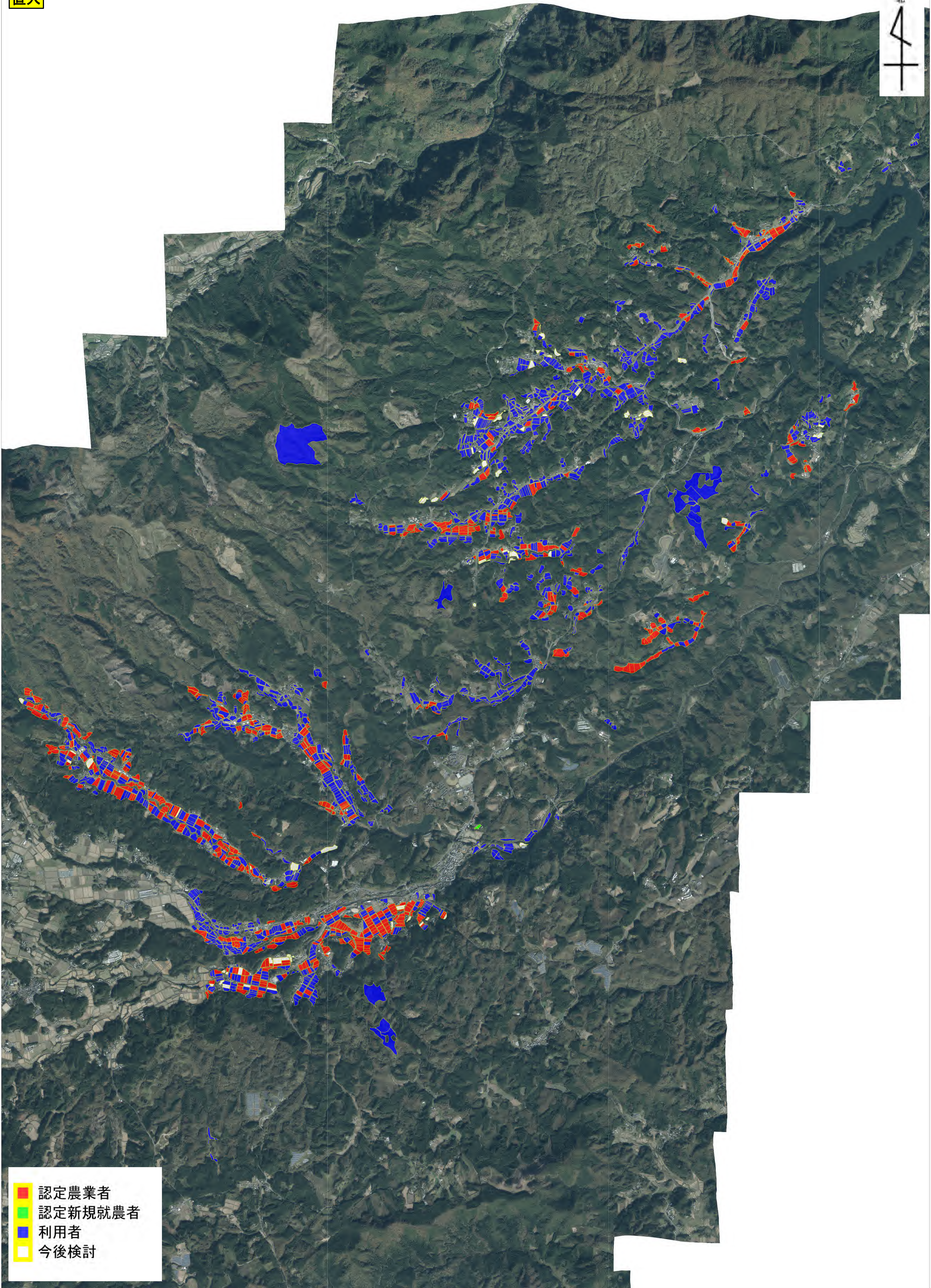
4 地域内の農業を担う者一覧(目標地図に位置付ける者)

別紙1

属性	農業を担う者 (氏名・名称)	現状			10年後 (目標年度:令和 16 年度)				
		経営作目等	経営面積	作業受託 面積	経営作目等	経営面積	作業受託 面積	目標地図 上の表示	備考
認農		水稲、WCS	6.7 ha	ha	水稲、WCS	6.7 ha	ha	赤	
認農		水稲、WCS	3.1 ha	ha	水稲、WCS	3.1 ha	ha	赤	
認農		水稲、WCS	0.5 ha	ha	水稲、WCS	0.5 ha	ha	赤	
認農		水稲	0.3 ha	ha	水稲	0.3 ha	ha	赤	
認農		水稲	5.2 ha	ha	水稲	5.2 ha	ha	赤	
認農		水稲、WCS	3.3 ha	ha	水稲、WCS	3.3 ha	ha	赤	
認農		水稲、WCS	3.3 ha	ha	水稲、WCS	3.3 ha	ha	赤	
認農		水稲、WCS	1.1 ha	ha	水稲、WCS	1.1 ha	ha	赤	
認農		水稲、WCS	2.4 ha	ha	水稲、WCS	2.4 ha	ha	赤	
認農		水稲	4.2 ha	ha	水稲	4.2 ha	ha	赤	
認農		WCS	1.3 ha	ha	WCS	1.3 ha	ha	赤	
認農		水稲、WCS	7.6 ha	ha	水稲、WCS	7.6 ha	ha	赤	
認農		水稲、WCS	1.9 ha	ha	水稲、WCS	1.9 ha	ha	赤	
認農		水稲、WCS	4.2 ha	ha	水稲、WCS	4.2 ha	ha	赤	
認農		水稲、WCS	4.2 ha	ha	水稲、WCS	4.2 ha	ha	赤	
認農		水稲、WCS	9.1 ha	ha	水稲、WCS	9.1 ha	ha	赤	
認農		水稲、WCS	3.0 ha	ha	水稲、WCS	3.0 ha	ha	赤	
認農		水稲、WCS	4.1 ha	ha	水稲、WCS	4.1 ha	ha	赤	
認農		水稲、WCS	2.2 ha	ha	水稲、WCS	2.2 ha	ha	赤	
認農		水稲、WCS	1.4 ha	ha	水稲、WCS	1.4 ha	ha	赤	
認農		水稲、WCS	2.9 ha	ha	水稲、WCS	2.9 ha	ha	赤	
認農		水稲、WCS	3.7 ha	ha	水稲、WCS	3.7 ha	ha	赤	
認農		水稲、WCS	8.5 ha	ha	水稲、WCS	9.1 ha	ha	赤	
認農		水稲、WCS	1.1 ha	ha	水稲、WCS	1.1 ha	ha	赤	
認農		水稲、WCS	2.4 ha	ha	水稲、WCS	2.4 ha	ha	赤	
認農		水稲、WCS	1.6 ha	ha	水稲、WCS	1.6 ha	ha	赤	
認農		水稲	1.7 ha	ha	水稲	1.7 ha	ha	赤	
認農		水稲、WCS	1.9 ha	ha	水稲、WCS	1.9 ha	ha	赤	
認農		水稲、WCS	3.8 ha	ha	水稲、WCS	4.1 ha	ha	赤	
認農		水稲、WCS	4.5 ha	ha	水稲、WCS	4.5 ha	ha	赤	
認農		水稲、WCS	2.7 ha	ha	水稲、WCS	2.7 ha	ha	赤	
認農		水稲	0.5 ha	ha	水稲	0.5 ha	ha	赤	
認農		水稲、WCS	3.1 ha	ha	水稲、WCS	3.1 ha	ha	赤	
認農		水稲、WCS	3.2 ha	ha	水稲、WCS	3.5 ha	ha	赤	
認農		水稲、WCS	6.8 ha	ha	水稲、WCS	6.8 ha	ha	赤	
認農		水稲、WCS	1.7 ha	ha	水稲、WCS	1.7 ha	ha	赤	
認農		水稲、WCS	0.3 ha	ha	水稲、WCS	0.3 ha	ha	赤	
認農		水稲、WCS	4.8 ha	ha	水稲、WCS	4.8 ha	ha	赤	
認農		水稲、WCS	0.9 ha	ha	水稲、WCS	0.9 ha	ha	赤	
認農		施設野菜	0.5 ha	ha	施設野菜	0.7 ha	ha	赤	
認農		水稲	0.5 ha	15.6 ha	水稲	3.8 ha	16.0 ha	赤	
認就		ぶどう	0.2 ha	ha	ぶどう	0.2 ha	ha	赤	
利用者		露地野菜	0.7 ha	ha	露地野菜	0.7 ha	ha	青	
利用者		水稲、WCS	7.0 ha	ha	水稲、WCS	7.0 ha	ha	青	
利用者		水稲	0.2 ha	ha	水稲	0.2 ha	ha	青	
利用者		水稲	2.7 ha	ha	水稲	2.7 ha	ha	青	
利用者		水稲	0.7 ha	ha	水稲	0.7 ha	ha	青	
利用者		水稲	0.4 ha	ha	水稲	0.4 ha	ha	青	
利用者		水稲	2.0 ha	ha	水稲	2.0 ha	ha	青	
利用者		水稲、WCS	1.6 ha	ha	水稲、WCS	1.6 ha	ha	青	
利用者		水稲	2.1 ha	ha	水稲	2.1 ha	ha	青	
利用者		水稲	0.2 ha	ha	水稲	0.2 ha	ha	青	
利用者		水稲	2.3 ha	ha	水稲	2.3 ha	ha	青	
利用者		水稲	0.2 ha	ha	水稲	0.2 ha	ha	青	
利用者		水稲	0.1 ha	ha	水稲	0.1 ha	ha	青	
利用者		水稲、WCS	1.1 ha	ha	水稲、WCS	1.1 ha	ha	青	
利用者		水稲	0.3 ha	ha	水稲	0.3 ha	ha	青	
利用者		水稲	2.3 ha	ha	水稲	2.3 ha	ha	青	
利用者		水稲	1.4 ha	ha	水稲	1.4 ha	ha	青	
利用者		水稲	1.3 ha	ha	水稲	1.3 ha	ha	青	
利用者		水稲	0.6 ha	ha	水稲	0.6 ha	ha	青	
利用者		水稲	0.2 ha	ha	水稲	0.2 ha	ha	青	
利用者		水稲	0.1 ha	ha	水稲	0.1 ha	ha	青	
利用者		水稲	0.4 ha	ha	水稲	0.4 ha	ha	青	
利用者		水稲	0.4 ha	ha	水稲	0.4 ha	ha	青	
利用者		水稲	0.8 ha	ha	水稲	0.8 ha	ha	青	
利用者		水稲	0.9 ha	ha	水稲	0.9 ha	ha	青	
利用者		水稲、WCS	1.0 ha	ha	水稲、WCS	1.0 ha	ha	青	
利用者		水稲	0.1 ha	ha	水稲	0.1 ha	ha	青	
利用者		水稲	1.2 ha	ha	水稲	1.2 ha	ha	青	
利用者		水稲、WCS	1.5 ha	ha	水稲、WCS	1.5 ha	ha	青	
利用者		水稲	0.2 ha	ha	水稲	0.2 ha	ha	青	
利用者		水稲、WCS	0.1 ha	ha	水稲、WCS	0.1 ha	ha	青	
利用者		水稲	0.6 ha	ha	水稲	0.6 ha	ha	青	
利用者		水稲	0.2 ha	ha	水稲	0.2 ha	ha	青	
利用者		水稲	0.4 ha	ha	水稲	0.4 ha	ha	青	
利用者		水稲	2.6 ha	ha	水稲	2.6 ha	ha	青	
利用者		水稲、WCS	0.8 ha	ha	水稲、WCS	0.8 ha	ha	青	
利用者		水稲	1.6 ha	ha	水稲	1.6 ha	ha	青	
利用者		水稲	0.3 ha	ha	水稲	0.3 ha	ha	青	
利用者		水稲、WCS	2.5 ha	ha	水稲、WCS	2.5 ha	ha	青	

利用者		水稻	0.5 ha	ha	水稻	0.5 ha	ha	青	
利用者		水稻	1.9 ha	ha	水稻	1.9 ha	ha	青	
利用者		水稻	2.1 ha	ha	水稻	2.1 ha	ha	青	
利用者		水稻	0.3 ha	ha	水稻	0.3 ha	ha	青	
利用者		水稻	1.9 ha	ha	水稻	1.9 ha	ha	青	
利用者		水稻	0.8 ha	ha	水稻	0.8 ha	ha	青	
利用者		水稻	0.4 ha	ha	水稻	0.4 ha	ha	青	
利用者		水稻	0.3 ha	ha	水稻	0.3 ha	ha	青	
利用者		水稻、WCS	1.5 ha	ha	水稻、WCS	1.5 ha	ha	青	
利用者		水稻	0.3 ha	ha	水稻	0.3 ha	ha	青	
利用者		水稻	0.1 ha	ha	水稻	0.1 ha	ha	青	
利用者		水稻	1.0 ha	ha	水稻	1.0 ha	ha	青	
利用者		水稻	0.2 ha	ha	維持管理	0.2 ha	ha	青	
利用者		水稻	1.3 ha	ha	水稻	1.3 ha	ha	青	
利用者		水稻、WCS	2.3 ha	ha	水稻、WCS	2.3 ha	ha	青	
利用者		水稻、WCS	2.8 ha	ha	水稻、WCS	2.8 ha	ha	青	
利用者		水稻、WCS	1.0 ha	ha	水稻、WCS	1.0 ha	ha	青	
利用者		水稻、WCS	1.1 ha	ha	水稻、WCS	1.1 ha	ha	青	
利用者		水稻、WCS	1.8 ha	ha	水稻、WCS	1.8 ha	ha	青	
利用者		水稻、WCS	1.6 ha	ha	水稻、WCS	1.6 ha	ha	青	
利用者		水稻、WCS	3.8 ha	ha	水稻、WCS	3.8 ha	ha	青	
利用者		花	0.4 ha	ha	花	0.4 ha	ha	青	
利用者		水稻、WCS	0.9 ha	ha	水稻	0.9 ha	ha	青	
利用者		水稻、WCS	1.0 ha	ha	水稻、WCS	1.0 ha	ha	青	
利用者		水稻	0.3 ha	ha	水稻	0.3 ha	ha	青	
利用者		水稻	1.6 ha	ha	水稻	1.6 ha	ha	青	
利用者		水稻	1.5 ha	ha	水稻	1.5 ha	ha	青	
利用者		水稻	2.1 ha	ha	水稻	2.1 ha	ha	青	
利用者		水稻、WCS	2.2 ha	ha	水稻、WCS	2.2 ha	ha	青	
利用者		水稻	1.9 ha	ha	水稻	1.9 ha	ha	青	
利用者		水稻	2.4 ha	ha	水稻	2.4 ha	ha	青	
利用者		水稻	0.1 ha	ha	水稻	0.1 ha	ha	青	
利用者		水稻	0.2 ha	ha	水稻	0.2 ha	ha	青	
利用者		水稻	3.0 ha	ha	水稻	3.0 ha	ha	青	
利用者		水稻	2.0 ha	ha	水稻	2.0 ha	ha	青	
利用者		水稻	0.1 ha	ha	維持管理	0.1 ha	ha	青	
利用者		水稻	0.6 ha	ha	維持管理	0.6 ha	ha	青	
利用者		水稻	1.0 ha	ha	水稻	1.0 ha	ha	青	
利用者		水稻、WCS	2.3 ha	ha	水稻、WCS	2.3 ha	ha	青	
利用者		水稻、WCS	1.7 ha	ha	水稻、WCS	1.7 ha	ha	青	
利用者		水稻、WCS	3.3 ha	ha	水稻、WCS	3.3 ha	ha	青	
利用者		水稻	1.6 ha	ha	水稻	1.6 ha	ha	青	
利用者		水稻、WCS	2.0 ha	ha	水稻、WCS	2.0 ha	ha	青	
利用者		水稻	1.0 ha	ha	水稻	1.0 ha	ha	青	
利用者		水稻、WCS	3.4 ha	ha	水稻、WCS	3.4 ha	ha	青	
利用者		水稻	0.7 ha	ha	水稻	0.7 ha	ha	青	
利用者		水稻、WCS	1.7 ha	ha	水稻、WCS	1.7 ha	ha	青	
利用者		水稻、WCS	0.4 ha	ha	水稻、WCS	0.4 ha	ha	青	
利用者		水稻、WCS	1.1 ha	ha	水稻、WCS	1.1 ha	ha	青	
利用者		水稻	0.5 ha	ha	水稻	0.5 ha	ha	青	
利用者		水稻	0.1 ha	ha	維持管理	0.1 ha	ha	青	
利用者		水稻	1.3 ha	ha	水稻	1.3 ha	ha	青	
利用者		水稻、WCS	0.9 ha	ha	水稻、WCS	0.9 ha	ha	青	
利用者		水稻、WCS	1.3 ha	ha	水稻、WCS	1.3 ha	ha	青	
利用者		水稻	2.3 ha	ha	水稻	2.3 ha	ha	青	
利用者		水稻	0.2 ha	ha	水稻	0.2 ha	ha	青	
利用者		WCS	1.1 ha	ha	WCS	1.1 ha	ha	青	
利用者		水稻、WCS	1.3 ha	ha	水稻、WCS	1.3 ha	ha	青	
利用者		水稻、WCS	0.3 ha	ha	水稻、WCS	0.3 ha	ha	青	
利用者		水稻、WCS	0.9 ha	ha	水稻、WCS	0.9 ha	ha	青	
利用者		水稻、WCS	1.6 ha	ha	水稻	1.6 ha	ha	青	
利用者		トマト	2.4 ha	ha	トマト	2.4 ha	ha	青	
利用者		水稻、WCS	1.0 ha	ha	水稻、WCS	1.0 ha	ha	青	
利用者		水稻	0.0 ha	ha	水稻	0.0 ha	ha	青	
利用者		水稻、WCS	0.4 ha	ha	水稻、WCS	0.4 ha	ha	青	
利用者		水稻、WCS	1.9 ha	ha	水稻、WCS	1.9 ha	ha	青	
利用者		水稻、WCS	0.5 ha	ha	水稻、WCS	0.5 ha	ha	青	
利用者		水稻、WCS	2.0 ha	ha	水稻、WCS	2.0 ha	ha	青	
利用者		水稻、WCS	0.8 ha	ha	水稻、WCS	0.8 ha	ha	青	
利用者		水稻	1.0 ha	ha	水稻	1.0 ha	ha	青	
利用者		WCS	3.2 ha	ha	WCS	3.2 ha	ha	青	
利用者		水稻	0.5 ha	ha	水稻	0.5 ha	ha	青	
利用者		水稻	0.1 ha	ha	水稻	0.1 ha	ha	青	
利用者		水稻、WCS	1.4 ha	ha	水稻、WCS	1.4 ha	ha	青	
利用者		水稻	0.7 ha	ha	水稻	0.7 ha	ha	青	
利用者		水稻	0.4 ha	ha	水稻	0.4 ha	ha	青	
利用者		水稻	1.0 ha	ha	水稻	1.0 ha	ha	青	
利用者		水稻	0.2 ha	ha	水稻	0.2 ha	ha	青	
利用者		水稻、WCS	0.7 ha	ha	水稻、WCS	0.7 ha	ha	青	
利用者		水稻	0.1 ha	ha	水稻	0.1 ha	ha	青	
利用者		水稻	0.9 ha	ha	水稻	0.9 ha	ha	青	
利用者		水稻	0.6 ha	ha	水稻	0.6 ha	ha	青	
利用者		水稻、WCS	1.3 ha	ha	水稻、WCS	1.3 ha	ha	青	
利用者		水稻	0.4 ha	ha	水稻	0.4 ha	ha	青	
利用者		水稻	0.6 ha	ha	水稻	0.6 ha	ha	青	
利用者		水稻	0.3 ha	ha	水稻	0.3 ha	ha	青	
利用者		水稻、WCS	1.5 ha	ha	水稻、WCS	1.5 ha	ha	青	
利用者		水稻、WCS	5.3 ha	ha	水稻、WCS	5.3 ha	ha	青	

利用者		水稻	2.8 ha	ha	水稻	2.8 ha	ha	青	
利用者		水稻	0.6 ha	ha	水稻	0.6 ha	ha	青	
利用者		水稻	0.6 ha	ha	水稻	0.6 ha	ha	青	
利用者		水稻、WCS	0.8 ha	ha	水稻、WCS	0.8 ha	ha	青	
利用者		水稻、WCS	1.3 ha	ha	水稻、WCS	1.3 ha	ha	青	
利用者		水稻	0.3 ha	ha	水稻	0.3 ha	ha	青	
利用者		水稻、WCS	1.4 ha	ha	水稻、WCS	1.4 ha	ha	青	
利用者		水稻	0.7 ha	ha	水稻	0.7 ha	ha	青	
利用者		水稻	0.5 ha	ha	維持管理	0.5 ha	ha	青	
利用者		水稻、WCS	1.3 ha	ha	水稻、WCS	1.3 ha	ha	青	
利用者		水稻	0.8 ha	ha	水稻	0.8 ha	ha	青	
利用者		水稻	0.1 ha	ha	水稻	0.1 ha	ha	青	
利用者		水稻	0.6 ha	ha	水稻	0.6 ha	ha	青	
利用者		水稻	0.2 ha	ha	水稻	0.2 ha	ha	青	
利用者		水稻	0.3 ha	ha	維持管理	0.3 ha	ha	青	
利用者		水稻	0.3 ha	ha	維持管理	0.3 ha	ha	青	
利用者		水稻	1.0 ha	ha	水稻	1.0 ha	ha	青	
利用者		水稻	0.4 ha	ha	水稻	0.4 ha	ha	青	
利用者		水稻、WCS	2.2 ha	ha	水稻、WCS	2.2 ha	ha	青	
利用者		水稻、WCS	1.7 ha	ha	水稻、WCS	1.7 ha	ha	青	
利用者		水稻	0.2 ha	ha	水稻	0.2 ha	ha	青	
利用者		水稻、WCS	1.0 ha	ha	水稻、WCS	1.0 ha	ha	青	
利用者		水稻	0.5 ha	ha	水稻	0.5 ha	ha	青	
利用者		水稻	0.4 ha	ha	水稻	0.4 ha	ha	青	
利用者		水稻	1.4 ha	ha	水稻	1.4 ha	ha	青	
利用者		水稻	1.1 ha	ha	水稻	1.1 ha	ha	青	
利用者		水稻	1.6 ha	ha	水稻	1.6 ha	ha	青	
利用者		水稻	0.7 ha	ha	水稻	0.7 ha	ha	青	
利用者		水稻	0.8 ha	ha	水稻	0.8 ha	ha	青	
利用者		水稻	0.1 ha	ha	水稻	0.1 ha	ha	青	
利用者		水稻	1.2 ha	ha	水稻	1.2 ha	ha	青	
利用者		水稻	0.0 ha	ha	水稻	0.0 ha	ha	青	
利用者		水稻	0.6 ha	ha	水稻	0.6 ha	ha	青	
利用者		水稻	0.5 ha	ha	水稻	0.5 ha	ha	青	
利用者		水稻	1.2 ha	ha	水稻	1.2 ha	ha	青	
利用者		水稻	0.9 ha	ha	水稻	0.9 ha	ha	青	
利用者		水稻	0.4 ha	ha	水稻	0.4 ha	ha	青	
利用者		水稻	0.3 ha	ha	維持管理	0.3 ha	ha	青	
利用者		水稻	0.2 ha	ha	水稻	0.2 ha	ha	青	
利用者		水稻	0.9 ha	ha	水稻	0.9 ha	ha	青	
利用者		水稻	1.6 ha	ha	水稻	1.6 ha	ha	青	
利用者		水稻	1.4 ha	ha	水稻	1.4 ha	ha	青	
利用者		水稻	0.7 ha	ha	水稻	0.7 ha	ha	青	
利用者		水稻	0.5 ha	ha	水稻	0.5 ha	ha	青	
利用者		水稻	0.7 ha	ha	水稻	0.7 ha	ha	青	
利用者		水稻	0.1 ha	ha	維持管理	0.1 ha	ha	青	
利用者		水稻	0.3 ha	ha	水稻	0.3 ha	ha	青	
利用者		水稻、WCS	2.0 ha	ha	水稻、WCS	2.0 ha	ha	青	
利用者		水稻	0.4 ha	ha	水稻	0.4 ha	ha	青	
利用者		水稻	0.8 ha	ha	水稻	0.8 ha	ha	青	
利用者		水稻	0.7 ha	ha	水稻	0.7 ha	ha	青	
利用者		水稻	0.3 ha	ha	水稻	0.3 ha	ha	青	
利用者		水稻	1.0 ha	ha	水稻	1.0 ha	ha	青	
利用者		水稻	1.6 ha	ha	水稻	1.6 ha	ha	青	
利用者		水稻、WCS	1.2 ha	ha	水稻、WCS	1.2 ha	ha	青	
利用者		水稻	0.7 ha	ha	水稻	0.7 ha	ha	青	
利用者		水稻、WCS	0.9 ha	ha	水稻、WCS	0.9 ha	ha	青	
利用者		水稻	0.4 ha	ha	維持管理	0.4 ha	ha	青	
利用者		水稻	1.0 ha	ha	牧草	1.0 ha	ha	青	
利用者		牧草	7.2 ha	ha	牧草	7.2 ha	ha	青	
利用者		牧草	6.2 ha	ha	牧草	6.2 ha	ha	青	
利用者		牧草	18.0 ha	ha	牧草	18.0 ha	ha	青	
利用者		水稻	0.8 ha	ha	水稻	0.8 ha	ha	青	
計	320経営体		469.0 ha	15.6 ha		473.7 ha	16.0 ha		



- 認定農業者
- 認定新規就農者
- 利用者
- 今後検討