

竹田市 橋梁長寿命化修繕計画・個別施設計画



神原溪谷に架かるアーチ橋（神原溪谷大橋）

竹田市 建設課
平成28年12月策定
(令和5年3月一部改訂)

目次

1. 計画策定の背景と基本方針
2. 計画期間
3. 対策優先順位の設定
4. 個別施設の状態分析
5. 実施方針
6. その他

1. 計画策定の背景と基本方針



1) 計画策定の背景

竹田市橋梁長寿命化修繕計画の対象橋梁は、竹田地域、荻地域、久住地域、直入地域の4地域全体で**合計429橋**です。

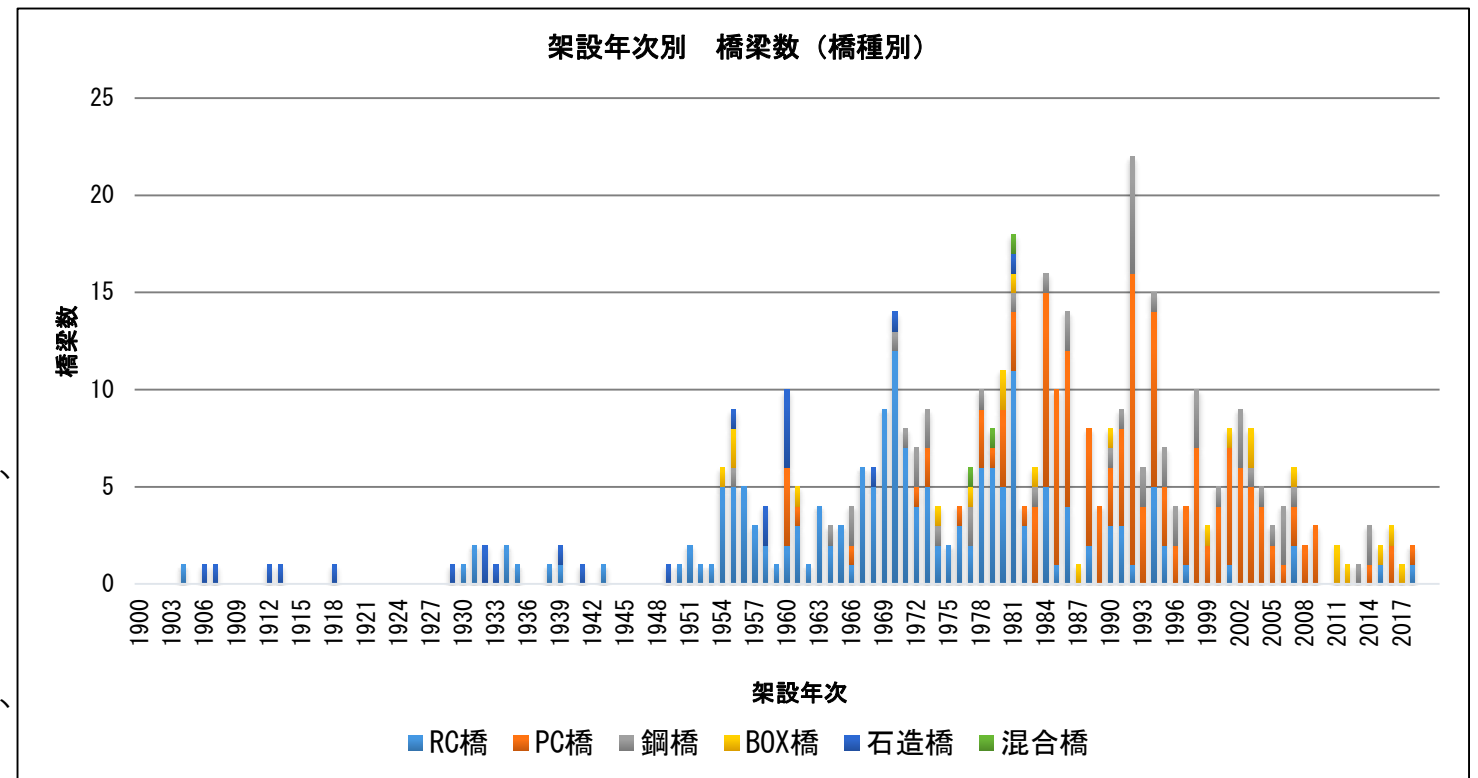
我が国では、高度経済成長期を中心に大量に建設された橋梁が老朽化しており、今後、大規模な修繕や架替えを必要とする状況となりつつあります。

竹田市が管理する本計画対象の429橋についても、高度経済成長期の1950年代以降に架設が増加し、1990年においてピークを向えている状況にあります。

今後10年、20年経過すると、この時期に建設された橋梁が架設後50年以上経過することとなり、その割合は10年後には40%、20年後には62%と高齢化・老朽化が見込まれることとなります。そのため、これまでのような悪くなったら事後対応で架替えや補修を行っていたのでは、短期間に大規模な財政負担が発生することとなります。また、利用者に対する安全性も十分に確保出来ないことが懸念されます。

このような背景から、橋梁長寿命化修繕計画を策定し、計画的かつ効率的な維持管理を行い、財政負担の軽減及び平準化を進めることとします。

図 1.1 対象橋梁の架設年次別分布図



1. 計画策定の背景と基本方針

2) 計画策定の基本方針

本計画では、持続可能な維持管理体制を確立し、事後保全的な修繕から「計画的かつ早期措置的な修繕」に転換することで、安全で安心な道路サービスの提供を行うとともに、道路橋の寿命を延命することで、必要予算の平準化および維持管理コストの縮減を図ることを基本方針とします。

①持続可能な維持管理体制の確立 管理する道路橋の点検頻度や点検方法などを明確に定め、道路橋の健全度（状態）を把握することで、個別施設計画における基礎データを得ながら早期対策を講じます。

②事後保全的な対応から計画的な予防保全への転換 これまでの道路橋維持管理は、変状が顕在化した時点で、その都度劣化状況に応じて修繕を行う事後保全型でした。このような管理体制では、不測の交通規制などが発生し、一時的なサービス低下に繋がり、社会的損失が大きくなります。したがって、今後は維持管理体制を見直すとともに、定期点検と適切な対策を効果的かつ効率的に行う「予防保全型」に転換することによって、安全で安心な道路サービスの提供を確保し、社会的影響を小さくしていきます。また、予防的な修繕や計画的な更新によって、長期的な観点からみたライフサイクルコスト（LCC）の縮減を図ります。

③維持修繕工事の中長期的な計画による予算の平準化 劣化予測に基づいた道路橋の中長期的な修繕計画を立てることにより、予算の平準化を図ります。これによって、安定的で弾力的かつ効率的な行財政運営が可能となり、分権型社会への対応と市民へのサービス水準が確保できると考えられます。

図 1.2 管理イメージ図

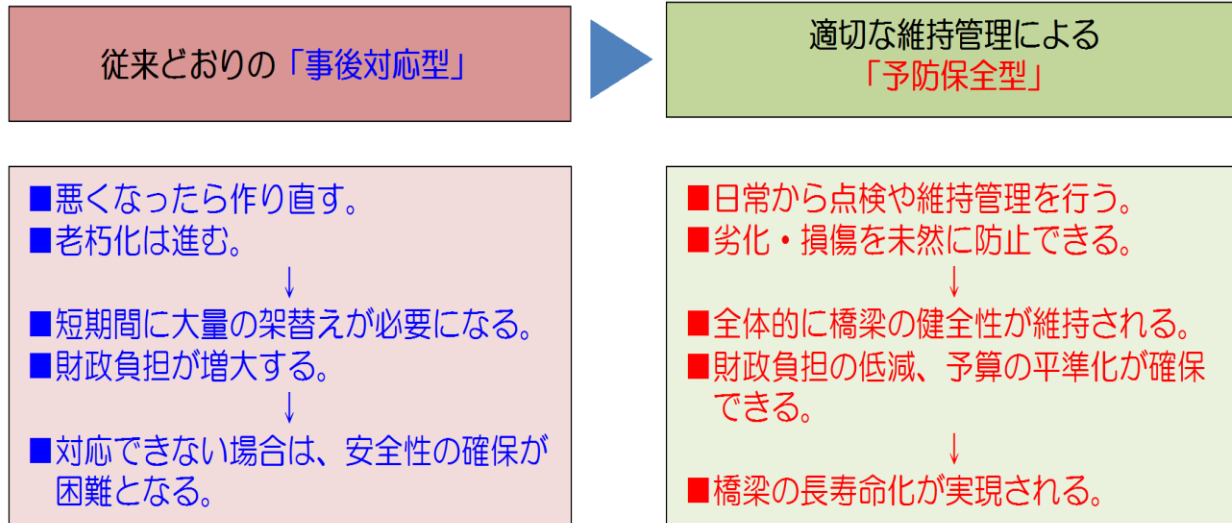
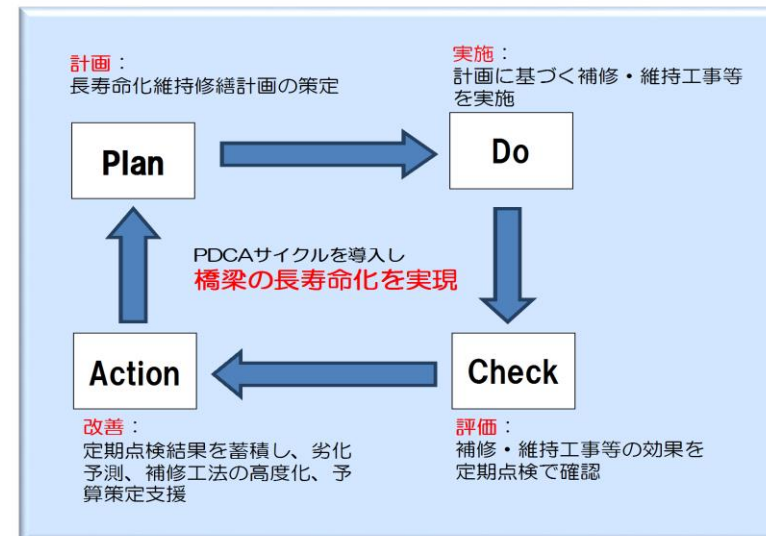


図 1.3 PDCAサイクルと策定フロー



橋梁長寿命化修繕計画策定の流れ

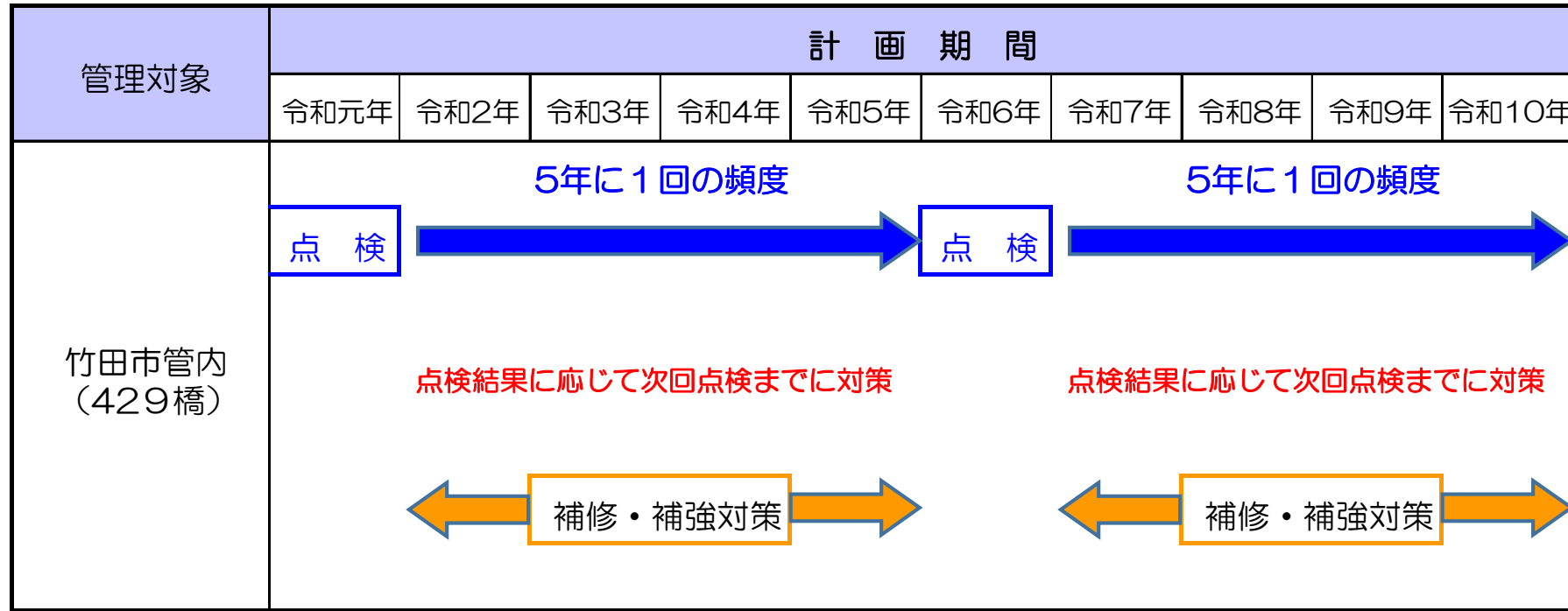


2. 計画期間

1) 計画期間

5年に1回の定期点検サイクルを踏まえ、点検間隔が明らかとなるよう計画期間は「10年」とします。なお点検結果を踏まえ、適宜、計画を更新します。

図 2.1 計画イメージ図



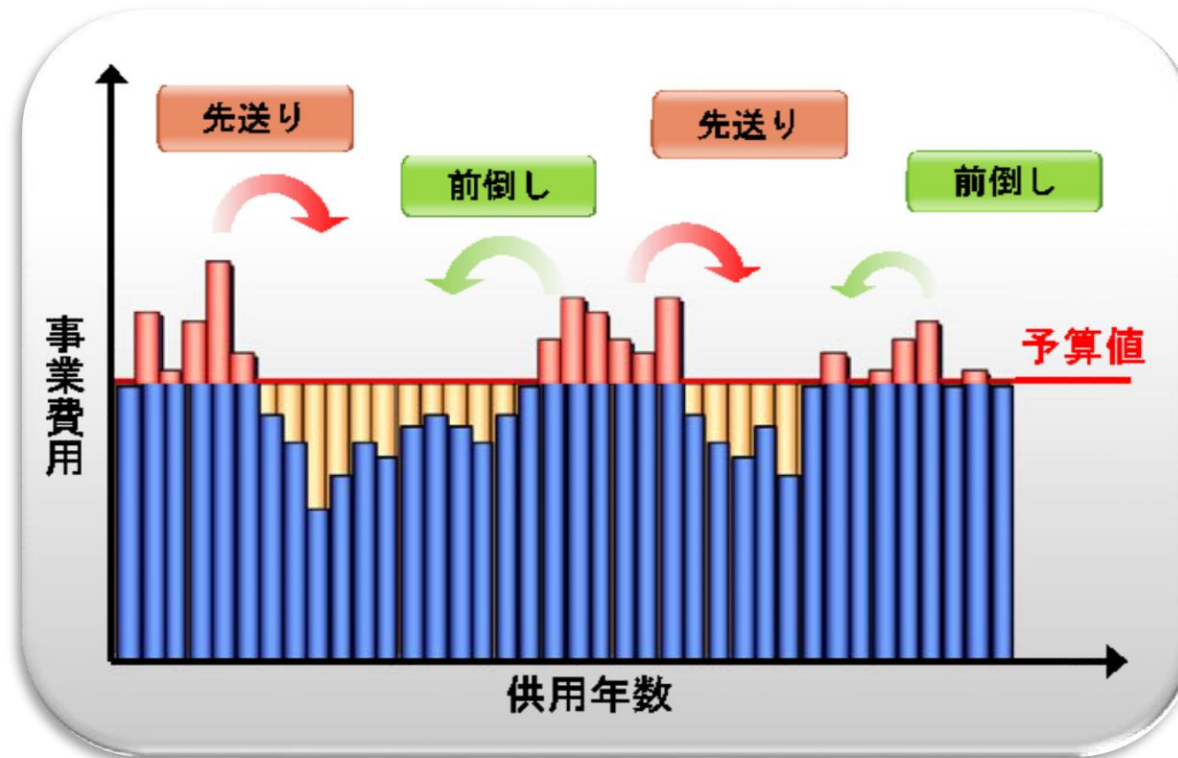
3. 対策優先順位の設定

1) 優先順位の設定目的

優先順位の設定は予算の平準化を図ることを目的として行います。

予算の制約下では過度な負荷の集中を回避し、かつ道路管理者が設定した『優先度』の高い橋梁から対策を講じることが最適な予算投資方法となります。

図 3.1 予算平準化のイメージ図



4.個別施設の状態分析

1) 点検結果の分析

(1) 健全性の診断

定期点検では表4.1の区分に基づき、橋単位で総合的な診断を行っています。

表 4.1 道路橋毎の診断（判定区分）

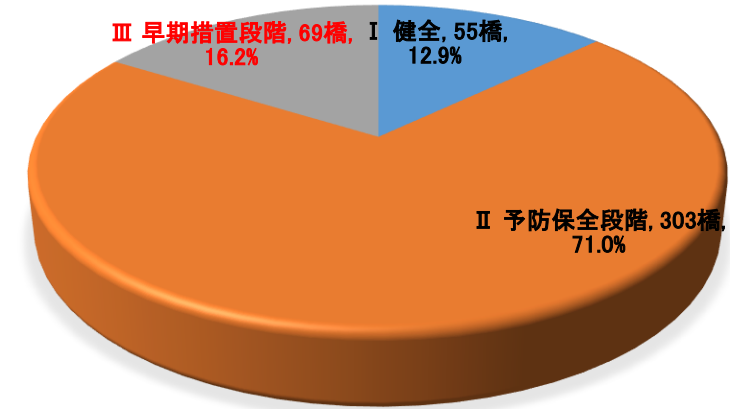
区分	区分	区分
I	健全	構造物の機能に支障が生じていない状態。
II	予防保全段階	構造物の機能に支障が生じていないが、予防保全の観点から措置を講ずることが望ましい状態。
III	早期措置段階	構造物の機能に支障が生じる可能性があり、早期に措置を講ずべき状態。
IV	緊急措置段階	構造物の機能に支障が生じている、又は生じる可能性が著しく高く、緊急に措置を講ずべき状態

表 4.2 橋単位での健全性の判定結果表

	I 健全	II 予防保全段階	III 早期措置段階	IV 緊急措置段階	合計
橋梁数	55橋	303橋	69橋	0橋	427橋
割合(%)	12.9%	71.0%	16.2%	0.0%	100.0%

残り2橋について、県道からの移管橋梁及び新設橋梁のため令和5年度に点検予定

健全性別割合（全体）



■ I 健全 ■ II 予防保全段階 ■ III 早期措置段階 ■ IV 緊急措置段階

本市が管理する長寿命化修繕計画対象橋梁**429橋**のうち、健全性I(健全)は55橋(12.9%)、健全性II(予防保全段階)が303橋(71.0%)、健全性III(早期措置段階)が69橋(16.2%)、健全性IV(緊急措置段階)が0橋(0.0%)です。2橋については、県道からの移管橋梁及び新設橋梁のため令和5年度に点検予定です。

健全性II(予防保全段階)の橋梁が最も多く約71%を占めています。また、健全性IV(緊急措置段階)の橋梁は0%です。

要対策橋梁となる**健全性III（早期措置段階）**の橋梁は**69橋（16.2%）**あります。

4.個別施設の状態分析

(2) 対象橋梁の健全性評価の整理

定期点検では、構造上の部材区分、径間毎での健全性の診断を行う。部材単位の健全性の診断は、着目する部材とその状態が道路橋の機能に及ぼす影響の観点から行う。点検で確認された変状毎に「対策区分の判定」が行われるため、一般的には下記のような対応となる。

- 健全性 I (健全) : 対策区分 A・B0
- 健全性 II (予防保全段階) : 対策区分 C1・B1・M・S2
- 健全性 III (早期措置段階) : 対策区分 C2・S1
- 健全性 IV (緊急措置段階) : 対策区分 E1・E2

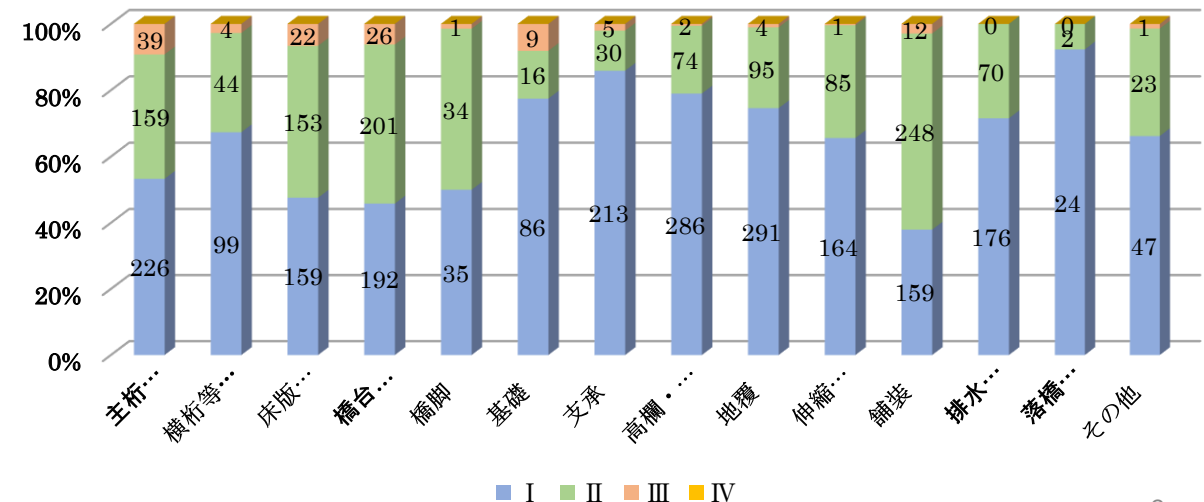


表 4.3 部材毎の健全性一覧

健全性	主桁 (軸石) [頂版]	横桁等 (要石)	床版 (壁石)	橋台 (軸石積) [側壁]	橋脚	基礎	支承	高欄・ 防護欄	地覆	伸縮 装置	舗装	排水 施設	落橋 防止	その他
I	226	99	159	192	35	86	213	286	291	164	159	176	24	47
II	159	44	153	201	34	16	30	74	95	85	248	70	2	23
III	39	4	22	26	1	9	5	2	4	1	12	0	0	1
IV	0	0	0	0	0	0	0	0	0	0	0	0	0	0

部材名において () は石造橋、[] はBOX橋の場合を示す。

図 4.4 部材毎の健全性比率



5.実施方針

(1) 集約化・撤去

2027年(令和9年)までの5年間に、交通需要が極めて少なく近隣に迂回路がある橋梁について地元住民等と調整をしながら、1橋程度の集約化、撤去、通行規制の検討を行い、百万円程度のコスト縮減を目指します。

(2) 新技術等の活用

従来技術と新技術を比較検討し、有効なものは積極的に活用していくことで、従来技術から新技術へと「技術の転換」を図り、定期点検の効率化や高度化、修繕費用の省力化や費用縮減を目指します。

2027年(令和9年)までの5年間の定期点検にて、長大橋梁(橋長100m以上)7橋程度の橋梁に対し、点検支援技術性能カタログ(案)等の活用を重点的に検討を行い、百万円程度のコスト縮減を目指します。

(3) 費用縮減

集約化、撤去によるコスト縮減を目指すと共に、本市が管理する429橋の橋梁のうち、100橋程度を職員点検で実施することで定期点検費用を2027年(令和9年)までの5年間で30百万円程度のコスト縮減を目指します。

(4) 対策に係る全体概算事業費

対策に係る全体概算事業費については、約1,010百万円を想定しています。

6.その他

(1) 計画策定担当部署

【計画担当部署】

・竹田市役所 建設課 土木係

〒878-8555

大分県竹田市大字会々1650番地

TEL：0974-63-4808(直通) FAX：0974-63-3948



※本計画は、令和4年3月末のものであり、財政状況や事業進捗状況等により変更となる場合があります。

※健全度 I:健全 II:予防保全段階 III:早期措置段階 IV:緊急措置段階

■橋梁長寿命化修繕計画(個別施設計画)対象橋梁一覧表

番号	施設番号	橋梁名	路線名	架設年度 (西暦)	橋長 (m)	幅員 (m)	材料区分	地区名	点検 年度	健全 度	修繕の内容	法定定期点検計画:○ 修繕計画:●										
												2019年 (R1)	2020年 (R2)	2021年 (R3)	2022年 (R4)	2023年 (R5)	2024年 (R6)	2025年 (R7)	2026年 (R8)	2027年 (R9)	2028年 (R10)	
1	1	拝田原橋	市道岡城線	2017	4.80	16.00	BOX	竹田	H30	I					○						○	
2	2	阿蔵大橋	市道岡城線	1973	69.20	7.40	鋼	竹田	R1	II		○				○						
3	3	下原橋	市道岡城線	1970	9.00	3.30	鋼	竹田	H30	II					○							○
4	4	挾田橋	市道岡城線	1990	35.00	4.00	鋼	竹田	R1	I		○				○						
5	5	濁淵橋	市道濁淵川向線	1957	26.89	8.67	RC	竹田	H29	III	塗装塗替工、ひびわれ補修工等				●	○					○	
6	6	立石橋	市道中央線	1992	19.50	6.20	PC	竹田	R1	II		○				○						
7	7	堀河橋	市道高伏線	1981	6.85	3.75	石造/RC	竹田	H30	II					○							○
8	8	亀甲橋	市道高伏線	1981	9.50	5.90	RC	竹田	H30	I					○							○
9	9	奈良田橋	市道高伏線	1982	8.10	6.80	RC	竹田	H30	II					○							○
10	10	鬼田橋	市道城原線	1970	14.26	5.08	石造	竹田	H29	II					○						○	
11	11	折立橋	市道城原線	2016	14.90	6.20	PC	竹田	H30	I					○							○
12	12	尾園橋	市道城原線	1955	6.03	6.77	石造/RC	竹田	R3	II					○				○			
13	13	八幡橋	市道城原線	1962	2.40	5.20	RC	竹田	H29	III	断面修復工等					○●	●				○	
14	14	新住吉橋	市道城原線	1991	41.00	8.20	PC	竹田	R1	III	ひびわれ補修工等	○				●		○				
15	15	松尾橋	市道城原線	1984	35.80	8.20	PC	竹田	R1	III	ひびわれ補修工等	○				●		○				
16	17	宇土橋	市道穴井迫荻線	1991	29.80	6.20	PC	竹田	R1	II		○					○					
17	18	第2宇土橋	市道穴井迫荻線	2003	4.00	5.40	BOX	竹田	R1	II		○					○					
18	19	渡瀬橋	市道穴井迫荻線	1992	34.40	6.20	PC	竹田	R1	II		○					○					
19	20	松恵橋	市道穴井迫荻線	1991	13.50	4.80	RC	竹田	H29	I					○						○	
20	21	宮瀬橋	市道宮砥中角線	1997	26.30	6.20	PC	竹田	R1	II		○					○					
21	22	名子橋	市道宮砥中角線	2001	16.60	6.20	PC	竹田	R1	II		○					○					
22	23	中角橋	市道宮砥中角線	1997	7.60	7.80	RC	竹田	R2	II			○					○				
23	24	出合橋	市道谷道線	1943	20.00	6.60	RC	竹田	R1	II		○					○					
24	25	寄木橋	市道倉木線	2009	13.00	8.20	PC	竹田	H29	II					○						○	
25	26	川久保橋	市道倉木線	1994	16.00	8.20	PC	竹田	R1	I		○					○					
26	27	瀬口橋	市道倉木線	1994	12.50	6.20	PC	竹田	H29	II					○						○	
27	28	政所橋	市道荻迫線	1932	17.30	3.60	石造	竹田	R2	II			○					○				
28	29	小賀橋	市道小賀政所線	1983	13.60	8.70	PC	竹田	R3	III	ひびわれ補修工等				○	●	●			○		
29	30	真菰橋	市道小賀政所線	1988	9.50	5.80	PC	竹田	R1	II		○					○					
30	31	真米橋	市道小賀政所線	1992	18.00	5.20	PC	竹田	R1	II		○					○					
31	32	太鼓橋	市道田平線	1958	10.30	5.80	石造/RC	竹田	R3	II					○				○			
32	33	柿木橋	市道平田線	1967	13.60	4.70	RC	竹田	R3	II					○					○		
33	34	笹川橋	市道鉢山線	1981	3.00	4.00	RC	竹田	R3	II					○					○		
34	35	鉢山橋	市道鉢山線	1949	10.60	3.75	石造	竹田	R1	II		○					○					
35	36	一心橋	市道白丹線	1956	8.03	5.10	RC	竹田	H29	III	舗装打替工等					○●					○	

※本計画は、令和4年3月末のものであり、財政状況や事業進捗状況等により変更となる場合があります。

■橋梁長寿命化修繕計画(個別施設計画)対象橋梁一覧表

※健全度 I:健全 II:予防保全段階 III:早期措置段階 IV:緊急措置段階

番号	施設番号	橋梁名	路線名	架設年度 (西暦)	橋長 (m)	幅員 (m)	材料区分	地区名	点検 年度	健全 度	修繕の内容	法定定期点検計画:○ 修繕計画:●									
												2019年 (R1)	2020年 (R2)	2021年 (R3)	2022年 (R4)	2023年 (R5)	2024年 (R6)	2025年 (R7)	2026年 (R8)	2027年 (R9)	2028年 (R10)
36	37	下深迫橋	市道白丹線	1985	26.00	6.20	PC	竹田	R1	III	ひびわれ補修工等	○		●	●		○				
37	38	紙漉橋	市道川床上畑線	1992	54.00	5.20	PC	竹田	R1	II		○				○					
38	39	名水橋(第2公園橋)	市道中島公園線	1998	25.70	2.30	鋼	竹田	R1	I		○				○					
39	40	高平橋	市道川床上畑線	2000	12.70	13.20	PC	竹田	R3	II				○				○			
40	41	第2田平橋	市道田平小高野線	1980	10.60	4.80	PC	竹田	R3	II				○				○			
41	42	福原橋	市道福原線	1935	14.60	4.10	RC	竹田	R1	II		○				○					
42	43	飛渡橋	市道鬼森線	1981	3.20	4.70	RC	竹田	R2	III	ひびわれ補修工等		○			●		○			
43	44	新岩瀬橋	市道岩瀬線	1992	49.00	8.20	PC	竹田	R1	III	ひびわれ補修工等	○			●		○				
44	45	山王橋	市道岩瀬線	1912	55.80	3.60	石造	竹田	R1	II		○				○					
45	46	宮玉橋	市道吉野鶴線	1993	42.00	6.20	PC	竹田	R1	II		○				○					
46	47	下河原橋	市道犬鳴線	1964	12.50	4.60	RC	竹田	R3	II				○				○			
47	48	谷川橋	市道緩木線	1931	4.90	4.00	RC	竹田	R3	II				○				○			
48	49	久小野橋	市道緩木線	1941	4.50	4.30	石造	竹田	R2	III	断面修復工等		○			●	●	○			
49	50	下渡瀬橋	市道緩木線	1929	10.98	4.00	石造	竹田	R1	II		○				○					
50	51	緩木橋	市道緩木線	1994	9.50	4.00	RC	竹田	R2	II			○				○				
51	52	小園橋	市道宮砥神原線	1999	4.50	8.00	BOX	竹田	H30	II				○					○		
52	53	吐合橋	市道吐合線	1994	30.00	6.20	PC	竹田	R2	II			○				○				
53	55	井出の平橋	市道出会い温泉線	1979	13.58	4.50	RC/PC	竹田	R3	II				○				○			
54	56	白水橋	市道吐合線	1959	21.70	4.20	RC	竹田	R2	II			○				○				
55	57	倉田橋	市道住吉倉木線	2015	8.40	6.20	RC	竹田	R1	I		○				○					
56	58	世加瀬橋	市道住吉倉木線	1974	25.00	3.60	鋼	竹田	R3	I				○●				○			
57	59	松迫橋	市道住吉倉木線	1956	8.20	3.60	RC	竹田	H30	II					○						○
58	60	萬里橋	市道愛宕谷線	1973	52.00	3.00	鋼	竹田	R1	III	ひびわれ補修工等	○			●		○				
59	61	滑瀬橋	市道滑瀬挾田線	1953	23.60	4.00	RC	竹田	R1	II		○				○					
60	63	第2馬渡橋	市道上平田古園線	1990	11.00	6.00	RC	竹田	R3	I				○				○			
61	64	天神橋	市道瓜生天神2号線	1996	66.50	7.00	鋼	竹田	R1	II		○				○					
62	65	亀ヶ淵橋	市道屏風ヶ淵線	1994	3.80	4.85	RC	竹田	R2	III	洗堀補修工等		○					○●			
63	66	荒巻橋	市道飛田川中央線	1983	45.00	5.00	PC	竹田	R2	II			○				○				
64	68	梶ヶ迫橋	市道梶ヶ迫線	1967	8.00	5.10	RC	竹田	R3	II	洗堀補修工等			○●				○			
65	69	法木橋	市道平小仲尾線	1970	4.60	3.40	RC	竹田	R2	III	洗堀補修工等		○		●		●	○			
66	70	馬渡橋	市道平小仲尾線	1918	6.90	4.15	石造/RC	竹田	H30	II					○						○
67	71	内園橋	市道内園線	1951	12.35	3.90	RC	竹田	R3	II				○				○			
68	72	新七千橋	市道七里千引線	2001	28.40	4.70	PC	竹田	R1	I		○					○				
69	73	満脇橋	市道七里線	1991	24.00	4.00	鋼	竹田	R1	II		○				○					
70	74	赤坂橋	市道赤坂線	1970	11.30	3.30	RC	竹田	R3	II				○				○			

※本計画は、令和4年3月末のものであり、財政状況や事業進捗状況等により変更となる場合があります。

■橋梁長寿命化修繕計画(個別施設計画)対象橋梁一覧表

※健全度 I:健全 II:予防保全段階 III:早期措置段階 IV:緊急措置段階

番号	施設番号	橋梁名	路線名	架設年度 (西暦)	橋長 (m)	幅員 (m)	材料区分	地区名	点検 年度	健全 度	修繕の内容	法定定期点検計画:○ 修繕計画:●									
												2019年 (R1)	2020年 (R2)	2021年 (R3)	2022年 (R4)	2023年 (R5)	2024年 (R6)	2025年 (R7)	2026年 (R8)	2027年 (R9)	2028年 (R10)
71	75	速成橋	市道挾田線	1993	33.40	4.00	鋼	竹田	R1	II		○					○				
72	76	笹無田橋	市道梅ノ木竹ノ脇線	1960	24.60	4.70	石造	竹田	R1	II		○					○				
73	77	笹無田2号橋	市道梅ノ木竹ノ脇線	1981	5.11	5.00	BOX	竹田	R1	I		○					○				
74	78	田平橋	市道長慶田平線	1992	13.70	5.20	PC	竹田	R3	II				○					○		
75	79	小高野橋	市道小高野線	1960	3.80	4.30	RC	竹田	R2	II			○					○			
76	80	吐合橋	市道長慶橋宇津線	2015	6.00	5.00	BOX	竹田	R1	I		○					○				
77	81	長田橋	市道長田小仲尾線	1995	21.40	6.00	PC	竹田	R1	I		○					○				
78	82	九反田橋	市道鍵小野線	1933	7.80	3.00	石造	竹田	H30	II					○						○
79	83	橋宇津橋	市道橋宇津横断線	1978	10.40	4.60	PC	竹田	R3	II				○●					○		
80	84	小仲尾橋	市道十一谷線	1989	14.00	5.00	PC	竹田	R3	II				○					○		
81	85	上龍橋	市道荻迫折立線	1970	8.50	2.60	RC	竹田	H30	II				○					○		
82	87	長老橋	市道老野線	1986	36.50	6.20	PC	竹田	R1	II		○					○				
83	88	熊川橋	市道熊地線	2013	18.04	3.47	鋼	竹田	H30	I					○						○
84	89	瓶口橋	市道上深迫双中線	2008	10.95	6.20	PC	竹田	R3	I				○					○		
85	90	米納橋	市道米納赤熊線	1981	3.55	3.60	RC	竹田	R3	II				○					○		
86	91	舞渡橋	市道米納赤熊線	1931	23.80	2.80	RC	竹田	R1	II		○					○				
87	92	鬼森橋	市道鬼森2号線	1939	28.27	2.70	RC	竹田	R1	II		○					○				
88	93	高尾橋	市道市用横断線	1960	9.80	4.60	石造/RC	竹田	H30	I					○						○
89	94	石田橋	市道下志土知横断線	1969	8.30	2.40	RC	竹田	H30	II					○						○
90	95	小坂橋	市道植木三宅線	1981	16.70	5.70	鋼	竹田	R1	III	ひびわれ補修工等	○				●		○			
91	96	中旗橋	市道中ノ辻線	1957	6.10	3.50	RC	竹田	R3	II				○●					○		
92	97	下戸橋	市道下戸旧道線	1960	15.00	6.20	PC	竹田	H29	II					○					○	
93	98	住吉石橋	市道嶋崎線	1958	26.10	4.60	石造	竹田	R1	I		○					○				
94	99	刈小野橋	市道刈小野古園線	2009	44.70	5.20	PC	竹田	R1	I		○					○				
95	100	草ヶ代橋	市道志土知久保線	2003	46.50	7.40	PC	竹田	R1	II		○					○				
96	101	城原旧道橋	市道城原旧道線	2003	2.56	7.50	BOX	竹田	R3	I				○					○		
97	102	笹川旧道2号橋	市道笹川旧道線	1979	7.50	5.50	RC	竹田	H30	II					○					○	
98	103	小塚橋	市道菅片線	1978	9.60	4.10	RC	竹田	H30	II					○						○
99	104	笹川旧道橋	市道笹川旧道線	1972	27.03	9.77	RC	竹田	R1	II		○					○				
100	105	祢野橋	市道菅久線	1978	7.50	4.40	RC	竹田	H30	II					○					○	
101	109	山田橋	市道向山田一号線	1992	46.00	6.20	PC	竹田	R1	II		○					○				
102	110	土取橋	市道土取線	1980	8.40	3.82	RC	竹田	H29	II					○					○	
103	111	漆迫橋	市道漆迫線	1992	39.60	5.20	PC	竹田	R1	III	ひびわれ補修工等	○				●		○			
104	113	山ノ口橋	市道山ノ口線	1992	27.80	5.20	PC	竹田	R2	II			○					○			
105	115	薊菜橋	市道薊菜線	1992	30.40	4.20	PC	竹田	R2	II			○					○			

※本計画は、令和4年3月末のものであり、財政状況や事業進捗状況等により変更となる場合があります。

■橋梁長寿命化修繕計画(個別施設計画)対象橋梁一覧表

※健全度 I:健全 II:予防保全段階 III:早期措置段階 IV:緊急措置段階

番号	施設番号	橋梁名	路線名	架設年度 (西暦)	橋長 (m)	幅員 (m)	材料区分	地区名	点検 年度	健全 度	修繕の内容	法定定期点検計画:○ 修繕計画:●									
												2019年 (R1)	2020年 (R2)	2021年 (R3)	2022年 (R4)	2023年 (R5)	2024年 (R6)	2025年 (R7)	2026年 (R8)	2027年 (R9)	2028年 (R10)
106	116	上矢倉橋	市道上矢倉線	2016	1.78	5.22	BOX	竹田	H29	I					○					○	
107	117	第2広草橋	市道下矢倉1号線	1978	6.18	5.60	RC	竹田	H30	II					○						○
108	118	第1広草橋	市道下矢倉1号線	1981	5.00	6.50	RC	竹田	R2	II			○				○				
109	120	新玉洗橋	市道玉来矢倉線	2016	15.30	8.40	PC	竹田	H30	I					○						○
110	121	鶴原橋	市道鶴原2号線	1992	47.50	4.20	PC	竹田	R2	I			○				○				
111	122	深瀬橋	市道深高線	1992	50.00	4.20	鋼	竹田	R2	II			○				○				
112	123	稲荷橋	市道稲荷線	2014	49.20	6.20	鋼	竹田	R3	I					○				○		
113	124	初瀬橋	市道八世中尾線	1992	44.50	4.20	鋼	竹田	R1	II		○					○				
114	125	台小野橋	市道台小野線	1992	42.00	4.20	PC	竹田	R1	I		○					○				
115	126	横枕橋	市道横枕線	1969	2.74	4.71	RC	竹田	R2	II			○				○				
116	127	恵良橋	市道玉来小高野線	1983	44.40	5.00	PC	竹田	R1	II		○					○				
117	128	恵平橋	市道恵平線	1930	27.00	3.94	RC	竹田	R1	II		○					○				
118	130	柿瀬橋	市道長小野1号線	1968	7.10	4.60	RC	竹田	R3	III	洗堀補修工				○	●	●		○		
119	131	第2柿瀬橋	市道長小野1号線	1972	2.70	4.70	RC	竹田	H30	I					○					○	
120	135	江内戸橋	市道江内戸線	1981	3.00	3.60	RC	竹田	R2	II			○				○				
121	136	第1柳原橋	市道姿岩本線	2011	2.32	6.00	BOX	竹田	R1	I		○					○				
122	137	第2柳原橋	市道姿岩本線	2011	4.00	4.90	BOX	竹田	R1	I		○					○				
123	138	姿橋	市道姿岩本線	2008	29.84	5.20	PC	竹田	R2	I			○				○				
124	139	岩本橋	市道姿岩本線	1950	17.00	4.70	RC	竹田	R2	II			○				○				
125	140	木野橋	市道姿岩本線	1975	15.50	4.70	RC	竹田	R3	I					○●				○		
126	141	天満橋	市道政所大石線	1969	7.10	4.60	RC	竹田	H30	II					○					○	
127	143	公園橋	市道中島公園線	1991	17.00	1.80	RC	竹田	R1	I		○					○				
128	144	太鼓橋	市道川津留線	1961	34.90	6.30	RC	竹田	R1	I		○					○				
129	146	高山橋	市道高山線	1994	27.70	3.80	PC	竹田	R2	II			○				○				
130	147	国重橋	市道国重線	1956	22.00	3.38	RC	竹田	R2	II			○				○				
131	148	第2国重橋	市道国重線	1990	2.15	4.40	BOX	竹田	R2	II			○				○				
132	149	桑鶴橋	市道桑鶴線	1994	14.80	2.50	RC	竹田	R3	II					○				○		
133	150	瀬谷橋	市道瀬谷線	1982	16.30	3.00	RC	竹田	R2	II			○				○				
134	151	宝迫橋	市道宝迫線	1983	9.50	3.80	鋼	竹田	H30	II					○					○	
135	152	畑橋	市道畑線	1970	8.50	4.80	RC	竹田	H30	II					○					○	
136	153	白水橋	市道宮平線	1938	27.40	2.40	RC	竹田	R2	II			○				○				
137	154	紺屋橋	市道紺屋2号線	1932	9.80	3.95	石造	竹田	H30	II					○						○
138	157	安養寺橋	市道安養寺線	2001	5.10	2.50	RC	竹田	R3	II					○				○		
139	158	天神橋	市道高源寺1号線	1994	6.80	3.00	RC	竹田	R2	II			○				○				
140	159	第1奥山橋	市道緩木1号線	1973	6.00	4.00	RC	竹田	R1	III	舗装打替工等	○					○●				

※本計画は、令和4年3月末のものであり、財政状況や事業進捗状況等により変更となる場合があります。

■橋梁長寿命化修繕計画(個別施設計画)対象橋梁一覧表

※健全度 I:健全 II:予防保全段階 III:早期措置段階 IV:緊急措置段階

番号	施設番号	橋梁名	路線名	架設年度 (西暦)	橋長 (m)	幅員 (m)	材料区分	地区名	点検 年度	健全 度	修繕の内容	法定定期点検計画:○ 修繕計画:●									
												2019年 (R1)	2020年 (R2)	2021年 (R3)	2022年 (R4)	2023年 (R5)	2024年 (R6)	2025年 (R7)	2026年 (R8)	2027年 (R9)	2028年 (R10)
141	160	畑中橋	市道畑中線	1997	19.60	5.20	PC	竹田	R2	II			○					○			
142	161	第1尾村橋	市道尾村線	2007	3.50	3.70	BOX	竹田	R1	II		○					○				
143	167	堂面橋	市道堂面線	2007	4.50	3.40	RC	竹田	H30	II				○						○	
144	168	堂面2号橋	市道堂面線	2007	10.00	2.70	RC	竹田	R3	I				○					○		
145	170	二俣橋	市道二俣2号線	1981	2.50	2.10	RC	竹田	R2	II			○					○			
146	171	神宮寺橋	市道畑1号線	1995	25.00	11.25	PC	竹田	R2	II			○					○			
147	174	畑神2号橋	市道畑1号線	1995	8.60	4.50	RC	竹田	R2	I				○						○	
148	175	山之神橋	市道神行線	1961	20.10	4.60	RC	竹田	R2	II			○					○			
149	176	御幸橋	市道神行線	1960	24.00	4.60	PC	竹田	R2	II			○					○			
150	177	第1振顔野橋	市道振顔野線	1991	2.60	3.90	RC	竹田	R2	III	舗装打替工等			○				○●			
151	180	第1野口橋	市道野口線	1963	2.50	4.10	RC	竹田	H30	II			○					○			
152	181	第2野口橋	市道野口線	1963	3.72	4.50	RC	竹田	H30	II				○						○	
153	182	矢作橋	市道矢作線	1956	18.00	2.52	RC	竹田	R2	II			○					○			
154	183	年神橋	市道政所線	1961	12.10	3.40	RC	竹田	R3	II				○					○		
155	184	谷門橋	市道谷門線	1971	15.60	4.70	RC	竹田	R2	II			○					○			
156	185	中内橋	市道吐合線	1966	14.10	4.70	PC	竹田	R3	III	ひびわれ補修工等				○	●			○		
157	186	八丁橋	市道吐合線	1976	8.50	4.50	RC	竹田	R1	III	洗堀補修工	○						○●			
158	187	白泉橋	市道吐合線	1984	7.30	4.53	RC	竹田	R1	II		○						○			
159	188	小河内橋	市道小平田2号線	1988	9.00	4.80	PC	竹田	H30	II				○						○	
160	189	小平田橋	市道小平田2号線	1988	11.00	4.80	PC	竹田	H29	II				○						○	
161	190	弁財天橋	市道嶋崎線	1958	8.60	4.50	RC	竹田	H29	III	掛替予定				○			●	●	○	
162	191	北山寺橋	市道北山寺線	1969	7.40	3.60	RC	竹田	R1	I		○						○			
163	192	溝川橋	市道資料館稲荷谷線	1984	2.60	1.50	RC	竹田	R3	II					○				○		
164	193	井無田橋	市道立石田平線	1971	5.80	4.81	RC	竹田	R2	II			○					○			
165	194	上片ヶ瀬橋	市道小高野片ヶ瀬線	1994	3.50	2.50	RC	竹田	R3	II					○●				○		
166	195	小賀橋	市道植木三宅線	1991	8.50	5.65	PC	竹田	H30	III	ひびわれ補修工等					○●					○
167	196	安養寺橋	市道安養寺線	2001	22.20	3.80	PC	竹田	R2	II			○					○			
168	197	大上橋	市道菅大線	1977	50.00	7.50	鋼	竹田	R1	III	ひびわれ補修工等	○						○●			
169	198	きつね塚橋	市道グリーンルート2号線	1981	71.20	8.00	PC	竹田	R1	III	ひびわれ補修工等	○						○●			
170	199	宮ヶ瀬大橋	市道グリーンルート2号線	1986	100.50	7.70	鋼	竹田	R1	II		○						○			
171	200	長慶城橋	市道菅原線	1986	8.80	5.90	RC	竹田	H30	II					○						○
172	201	浦谷橋	市道菅原線	1986	5.60	6.00	RC	竹田	R2	II			○					○			
173	202	西の前橋	市道西の前線	2014	10.24	3.00	鋼	竹田	H30	I					○						○
174	203	上坂田新橋	市道上坂田新橋線	1984	54.50	6.50	PC	竹田	R2	II			○					○			
175	204	粟生野橋	市道粟生野線	1985	44.50	5.00	PC	竹田	R1	II		○						○			

※本計画は、令和4年3月末のものであり、財政状況や事業進捗状況等により変更となる場合があります。

■橋梁長寿命化修繕計画(個別施設計画)対象橋梁一覧表

※健全度 I:健全 II:予防保全段階 III:早期措置段階 IV:緊急措置段階

番号	施設番号	橋梁名	路線名	架設年度 (西暦)	橋長 (m)	幅員 (m)	材料区分	地区名	点検 年度	健全 度	修繕の内容	法定定期点検計画:○ 修繕計画:●									
												2019年 (R1)	2020年 (R2)	2021年 (R3)	2022年 (R4)	2023年 (R5)	2024年 (R6)	2025年 (R7)	2026年 (R8)	2027年 (R9)	2028年 (R10)
176	205	妙見橋	市道妙見線	1994	16.50	6.20	PC	竹田	R2	I			○					○			
177	206	小川橋	市道西線	1934	10.05	4.50	RC	竹田	R3	III	ひびわれ補修工等			○	●			●	○		
178	207	亀ヶ淵橋	市道屏風ヶ淵鳥岳線	1994	46.00	7.00	鋼	竹田	R1	II		○				○					
179	208	第2中角橋	市道中角原線	1960	9.50	4.00	RC	竹田	H30	II					○						○
180	209	畑神3号橋	市道畑1号線	1995	5.40	5.80	RC	竹田	H30	I				○					○		
181	210	南橋	市道音無線	1994	13.50	6.78	PC	竹田	R3	II				○				○			
182	211	堂面3号橋	市道音無線	2002	13.50	6.79	PC	竹田	R3	II				○				○			
183	212	尾迫橋	市道妙見小川線	1993	56.00	6.00	PC	竹田	R2	II			○					○			
184	213	滝部橋	市道滝部緩木線	2004	43.00	9.20	PC	竹田	R2	II			○					○			
185	214	新紺屋橋	市道紺屋宮戸線	1990	22.75	8.37	PC	竹田	R3	III	ひびわれ補修工等			○	●			●	○		
186	215	神原溪谷大橋	市道宮戸倉木線	2002	236.00	9.00	PC	竹田	R2	II			○					○			
187	216	宮之原橋	市道宮戸倉木線	1994	55.00	8.20	PC	竹田	R2	II			○					○			
188	217	倉石橋	市道倉木大石線	2003	54.00	8.20	PC	竹田	R2	II			○					○			
189	218	滑瀬2号橋	市道本町滑瀬線	1964	60.00	7.20	鋼	竹田	R1	II		○				○					
190	219	堂ヶ園橋	市道紺屋線	2001	14.40	6.20	PC	竹田	R3	III	ひびわれ補修工等			○	●			●	○		
191	222	井手添橋	市道川床上畑線	1993	58.00	8.30	鋼	竹田	R3	II				○				○			
192	223	川久保橋	市道塩付線	2007	13.60	5.20	PC	竹田	H30	II					○						○
193	224	塩付橋	市道下平田塩付線	2001	62.00	8.20	PC	竹田	R3	II				○					○		
194	225	新滝橋	市道刈小野米賀線	2009	25.00	5.20	PC	竹田	R3	II				○					○		
195	226	瀬越橋	市道瀬越巢原線	2003	38.90	5.20	PC	竹田	R3	II				○					○		
196	227	町出橋	市道瀬越巢原線	2004	20.00	5.20	PC	竹田	R3	II				○					○		
197	228	相ヶ鶴橋	市道瀬越巢原線	2000	46.53	5.70	鋼	竹田	R2	II			○					○			
198	229	誠栄橋	市道笹無田挾田線	2006	21.90	8.20	PC	竹田	R3	II				○●					○		
199	230	新生橋	市道笹無田挾田線	2007	27.00	8.20	PC	竹田	R3	II				○					○		
200	231	火草場橋	市道笹無田挾田線	2005	29.30	8.20	PC	竹田	R3	II				○					○		
201	232	長小野名水橋	市道長小野2号線	2007	46.80	5.20	鋼	竹田	R3	II				○					○		
202	233	出合い橋	市道刈小野宮原線	2001	35.00	8.20	PC	竹田	R1	I		○				○					
203	234	豊岡橋	市道本町通線	1992	45.00	16.80	鋼	竹田	R3	III	塗装塗替工等				○●			●	●	○	
204	235	常盤橋	山川五反切線	1992	68.45	12.25	鋼	竹田	H30	II					○						○
205	1001	仁田川橋	市道馬場南河内線	1992	22.60	6.20	PC	荻	R2	I			○						○		
206	1002	網掛橋	市道宮平岩本線	1963	20.10	5.00	RC	荻	R2	II			○						○		
207	1003	溜池橋	市道日向石宮平線	1978	7.00	6.70	RC	荻	R3	III	ひびわれ補修工等				○	●		●		○	
208	1004	井戸橋	市道恵良原嶋田線	1978	15.00	5.50	PC	荻	R1	II		○					○				
209	1005	田代橋	市道田代天神鶴線	1985	14.00	6.20	PC	荻	R3	II				○					○		
210	1006	上岩戸橋	市道田代天神鶴線	1971	18.50	3.50	鋼	荻	R2	III	ひびわれ補修工等		○			●		●	○		

※本計画は、令和4年3月末のものであり、財政状況や事業進捗状況等により変更となる場合があります。

■橋梁長寿命化修繕計画(個別施設計画)対象橋梁一覧表

※健全度 I:健全 II:予防保全段階 III:早期措置段階 IV:緊急措置段階

番号	施設番号	橋梁名	路線名	架設年度 (西暦)	橋長 (m)	幅員 (m)	材料区分	地区名	点検 年度	健全 度	修繕の内容	法定定期点検計画:○ 修繕計画:●									
												2019年 (R1)	2020年 (R2)	2021年 (R3)	2022年 (R4)	2023年 (R5)	2024年 (R6)	2025年 (R7)	2026年 (R8)	2027年 (R9)	2028年 (R10)
211	1007	小百刈橋	市道田代天神鶴線	1988	13.50	6.20	PC	荻	R3	II				○					○		
212	1008	桑木跨線橋	市道田代天神鶴線	1986	11.44	6.50	PC	荻	R3	II				○					○		
213	1009	千把橋	市道馬場恵良原線	1988	16.80	6.50	PC	荻	R2	II			○					○			
214	1010	西福寺橋	市道北原今村線	1984	13.50	7.00	PC	荻	R3	II				○					○		
215	1012	松屋谷橋	市道松屋谷線	1984	6.00	5.46	RC	荻	H29	II				○						○	
216	1013	竜ヶ鼻橋	市道田代百木線	1990	10.40	6.20	RC	荻	R3	II				○					○		
217	1015	大崎橋	市道野鹿線	1992	22.80	6.20	PC	荻	R2	II			○					○			
218	1016	八の久保橋	市道桜町八の久保線	1994	11.40	4.80	PC	荻	R3	II				○					○		
219	1017	入佐橋	市道北原入佐線	1971	8.00	4.40	RC	荻	H29	II				○						○	
220	1019	水口橋	市道岩戸水口線	1969	7.40	4.80	RC	荻	R1	II		○					○				
221	1020	中山橋	市道中山線	1970	7.50	5.40	RC	荻	R3	III	ひびわれ補修工等				○		●		●	○	
222	1021	協力橋	市道陽目線	1964	22.10	2.05	RC	荻	R2	II			○					○			
223	1022	堰関橋	市道堰関線	1990	14.50	5.00	PC	荻	R3	II				○					○		
224	1025	陽目橋	市道陽目谷線	1952	12.70	4.50	RC	荻	R3	III	断面修復工等				○	●			●	○	
225	1028	火渡橋	市道古賀火渡線	1969	5.10	4.00	RC	荻	R2	II			○					○			
226	1031	尾元橋	市道荻菅生線	1972	50.00	7.50	PC	荻	R3	III	ひびわれ補修工等				○●				●	○	
227	1032	平原橋	市道荻菅生線	1973	28.00	8.00	PC	荻	R2	II			○					○			
228	1033	叶野橋	市道米納迫仏面線	1993	13.00	6.00	PC	荻	R3	II				○					○		
229	1034	瀬目橋	市道上行年瀬目線	1992	31.20	6.20	PC	荻	R3	II				○					○		
230	1035	岩戸橋	市道岩戸橋線	1966	40.00	8.70	鋼	荻	R2	III	ひびわれ補修工等		○			●		●	○		
231	1035-1	岩戸橋側道橋	市道岩戸橋線	1966	39.90	2.80	鋼	荻	R3	II				○					○		
232	1036	向原橋	市道向原線	1971	6.30	2.90	RC	荻	R1	II		○						○			
233	1037	倉小野大橋	市道大平陽目線	1986	76.00	7.70	鋼	荻	R3	II				○					○		
234	1038	犬鳴橋	市道上年行瀬目線	1988	8.40	4.50	RC	荻	R3	III	洗堀補修工等				○	●				○	
235	1039	中原跨線橋	市道中原線	2004	17.00	8.20	PC	荻	R3	I				○					○		
236	1040	平原跨線橋	市道木下古賀線	2002	15.63	7.90	PC	荻	R3	I				○					○		
237	1041	鶴ヶ迫橋	市道藤渡叶野線	2003	60.00	7.20	鋼	荻	R2	II			○						○		
238	1042	矢所大橋	市道藤渡叶野線	2006	136.00	6.20	鋼	荻	R2	II			○						○		
239	1043	馬渡橋	市道木下古賀線	2002	14.85	7.20	PC	荻	R3	II				○					○		
240	1044	山ノ口川橋	市道藤渡叶野線	2002	13.50	6.80	PC	荻	R3	II				○					○		
241	1045	第2竜ヶ鼻橋	市道田代百木線	1980	2.62	10.31	BOX	荻	R3	II				○					○		
242	1046	田尾橋	市道田尾線	1983	5.12	4.50	BOX	荻	R2	I			○						○		
243	2001	有氏橋	市道石田湯ノ上線	1979	6.50	7.10	RC	久住	H30	III	ひびわれ補修工等				○●		●			○	
244	2002	湯ノ上橋	市道石田湯ノ上線	1981	4.60	6.40	RC	久住	R2	III	ひびわれ補修工等		○						○●		
245	2004	大船橋	市道千人塚七里田線	1966	10.00	4.80	RC	久住	R3	II				○					○		

※本計画は、令和4年3月末のものであり、財政状況や事業進捗状況等により変更となる場合があります。

■橋梁長寿命化修繕計画(個別施設計画)対象橋梁一覧表

※健全度 I:健全 II:予防保全段階 III:早期措置段階 IV:緊急措置段階

番号	施設番号	橋梁名	路線名	架設年度 (西暦)	橋長 (m)	幅員 (m)	材料区分	地区名	点検 年度	健全 度	修繕の内容	法定定期点検計画:○ 修繕計画:●									
												2019年 (R1)	2020年 (R2)	2021年 (R3)	2022年 (R4)	2023年 (R5)	2024年 (R6)	2025年 (R7)	2026年 (R8)	2027年 (R9)	2028年 (R10)
246	2005	大橋	市道千人塚七里田線	1968	6.10	4.00	RC	久住	H29	II					○					○	
247	2006	久住橋	市道平木展望台線	1984	8.50	4.20	RC	久住	R3	II				○●					○		
248	2007	沢水橋	市道平木展望台線	1984	13.00	8.00	PC	久住	H29	II					○					○	
249	2008	新高塚橋	市道宮原米賀線	2006	29.40	10.25	鋼	久住	H29	I					○					○	
250	2009	灰迫橋	市道宮原米賀線	1967	5.00	4.50	RC	久住	H30	II					○						○
251	2010	米賀橋	市道宮原米賀線	1993	33.00	8.20	PC	久住	H30	II				○				○			
252	2011	一本木橋	市道杉ノ原寺原線	1985	25.70	6.20	PC	久住	R2	II				○				○			
253	2012	酒井寺橋	市道千人塚板切線	1985	8.60	7.30	RC	久住	R1	II			○					○			
254	2013	道仙橋	市道千人塚栢木線	1998	22.80	8.70	PC	久住	R2	II				○				○			
255	2016	岳麓寺橋	市道湯ノ上板切線	1998	11.00	7.20	PC	久住	H29	I					○					○	
256	2017	柚ノ木橋	市道柚ノ木屋敷線	2012	3.50	6.00	BOX	久住	R1	I			○					○			
257	2018	中園橋	市道境川青柳線	1982	7.00	4.60	RC	久住	R3	III	断面修復工等				○●	●				○	
258	2019	三郎次橋	市道室山中線	1968	8.80	4.10	石造/RC	久住	H30	II					●	○					○
259	2020	長小野橋	市道室山中線	1970	15.20	3.50	RC	久住	R3	III	断面修復工等				○	●		●		○	
260	2021	天神橋	市道室山中線	1984	4.50	5.40	RC	久住	R2	III	ひびわれ補修工等			○					○		
261	2022	檜原橋	市道梅ノ木後山線	2018	12.00	5.20	PC	久住	R2	I				○					○		
262	2023	後山橋	市道梅ノ木後山線	1960	7.80	4.00	石造	久住	R3	III	輪石修復工等				○		●		●	○	
263	2024	北向橋	市道梅ノ木後山線	1980	6.30	4.20	RC	久住	R1	II			○					○			
264	2025	後山上橋	市道梅ノ木後山線	1970	5.20	4.20	RC	久住	R3	III	洗堀補修工等				○	●	●			○	
265	2026	市の原橋	市道石原板切線	1988	9.00	8.40	RC	久住	R2	II				○					○		
266	2027	上石原橋	市道石原板切線	1984	13.20	8.80	PC	久住	R1	III	ひびわれ補修工等			○				●	●	○	
267	2028	原口橋	市道石原板切線	1986	10.60	8.20	PC	久住	H29	II					○					○	
268	2029	新板切橋	市道石原板切線	1985	10.30	8.80	PC	久住	H29	II					○					○	
269	2030	七里橋	市道石原板切線	1974	4.00	5.00	RC	久住	R2	II				○					○		
270	2031	板切橋	市道石原板切線	1985	7.90	6.40	PC	久住	H29	II					○					○	
271	2032	園田橋	市道石田1号支線	1986	5.10	2.95	RC	久住	R1	II			○						○		
272	2033	谷川橋	市道石田2号支線	1986	4.50	2.80	RC	久住	R2	II				○					○		
273	2034	海老ヶ園橋	市道石田3号支線	1986	12.50	5.00	PC	久住	H29	II					○					○	
274	2037	湯ノ上上橋	市道湯ノ上有氏線	1955	4.10	4.70	RC	久住	R1	II			○						○		
275	2038	上奴留郷橋	市道仏原向原線	1985	10.00	6.20	PC	久住	H29	II					○					○	
276	2039	上七里田橋	市道上七里田線	1990	10.80	3.80	RC	久住	H29	II					○					○	
277	2040	小柳橋	市道小柳堀田線	1986	10.00	3.80	PC	久住	H29	II					○					○	
278	2041	清水山橋	市道板切清水山線	1955	4.00	4.60	鋼	久住	R2	II				○					○		
279	2042	中原橋	市道千人塚石原線	1970	5.30	6.00	RC	久住	R3	III	断面修復工等				○●	●				○	
280	2043	石原橋	市道千人塚石原線	1972	11.60	5.00	鋼	久住	H29	III	断面修復工等					○	●		●		○

※本計画は、令和4年3月末のものであり、財政状況や事業進捗状況等により変更となる場合があります。

■橋梁長寿命化修繕計画(個別施設計画)対象橋梁一覧表

※健全度 I:健全 II:予防保全段階 III:早期措置段階 IV:緊急措置段階

番号	施設番号	橋梁名	路線名	架設年度 (西暦)	橋長 (m)	幅員 (m)	材料区分	地区名	点検 年度	健全 度	修繕の内容	法定定期点検計画:○ 修繕計画:●									
												2019年 (R1)	2020年 (R2)	2021年 (R3)	2022年 (R4)	2023年 (R5)	2024年 (R6)	2025年 (R7)	2026年 (R8)	2027年 (R9)	2028年 (R10)
281	2044	大西橋	市道中上石原線	2018	9.50	3.50	RC	久住	H30	II					○					○	
282	2045	端の詰橋	市道馬場栢木線	2000	20.20	6.20	PC	久住	R2	I			○				○				
283	2046	観音橋	市道老野古屋敷線	1979	23.90	6.00	PC	久住	R2	III	ひびわれ補修工等		○		●			○			
284	2047	渡瀬橋	市道老野古屋敷線	1955	2.45	6.20	BOX	久住	R2	III	ひびわれ補修工等		○			●	●	○			
285	2048	七里川橋	市道加良登加生島線	1956	19.00	4.60	RC	久住	R2	II			○				○				
286	2049	黒岩橋	市道黒岩線	1907	16.30	5.70	石造	久住	H29	II					○					○	
287	2050	平木橋	市道平木山中線	1969	7.40	3.80	RC	久住	R3	III	断面修復工等				○●	●				○	
288	2051	清谷橋	市道種畜場沢水線	1973	5.00	4.70	RC	久住	H29	III	断面修復工等				○	●	●			○	
289	2052	宮田橋	市道建宮室線	1967	12.90	4.30	RC	久住	H29	II					○					○	
290	2053	桐迫橋	市道南梅木線	1978	17.00	4.60	鋼	久住	R2	II			○					○			
291	2054	道園橋	市道道園牧ノ元線	1980	3.80	6.20	RC	久住	R3	II					○				○		
292	2055	添ヶ迫橋	市道牧ノ元添ヶ迫線	1977	16.00	4.30	鋼	久住	R2	II			○						○		
293	2056	赤川橋	市道赤川線	1955	3.40	7.40	BOX	久住	R2	III	ひびわれ補修工等		○			●	●	○			
294	2057	吉津橋	市道下町吉津線	1968	8.30	4.80	RC	久住	R3	II					○				○		
295	2058	南梅木橋	市道下町杉小野線	1972	11.10	4.15	RC	久住	H29	II					○					○	
296	2060	老野橋	市道新町老野線	1992	18.70	2.40	RC	久住	R2	II			○					○			
297	2061	宮原橋	市道神馬宮原線	1904	15.00	5.10	RC	久住	R2	II			○					○			
298	2062	室園橋	市道杉ノ原陽谷線	1954	13.60	5.10	RC	久住	H29	II					○					○	
299	2063	毛磯利橋	市道仲原赤川線	1979	7.40	4.00	RC	久住	R1	II		○					○				
300	2064	朽木橋	市道荻ノ迫寺原線	1979	13.20	3.70	RC	久住	H30	III	洗堀補修工等			●				○			○
301	2065	荻ノ迫橋	市道梅ノ木荻ノ迫線	1970	5.10	3.70	RC	久住	H30	II							○				○
302	2067	潤島橋	市道杉ノ原下泉線	1906	18.00	4.00	石造	久住	H29	II					○					○	
303	2068	杉の原橋	市道杉ノ原小路線	1954	1.74	3.60	BOX	久住	R1	I		○						○			
304	2069	一郎橋	市道瀬戸南稲葉線	1968	5.40	3.30	RC	久住	R3	II					○				○		
305	2070	二郎橋	市道瀬戸南稲葉線	1970	7.00	3.50	RC	久住	R3	III	断面修復工等				○●	●			○		
306	2071	三郎橋	市道瀬戸南稲葉線	1972	4.80	3.75	RC	久住	R3	II					○●				○		
307	2073	矢形木橋	市道中通尾登線	1992	23.40	4.10	鋼	久住	H29	III	断面修復工等					○●	●			○	
308	2074	石小野橋	市道石小野米賀線	1992	22.30	3.80	鋼	久住	R3	II					○				○		
309	2075	添ヶ津留橋	市道添ヶ津留大利線	1954	9.50	4.10	RC	久住	H30	II							○				○
310	2076	杉小野橋	市道新町杉小野線	1954	2.35	3.30	RC	久住	R3	II					○				○		
311	2077	神馬谷橋	市道神馬巢原線	1965	3.80	3.50	RC	久住	R3	III	断面修復工等				○		●	●	○		
312	2078	神馬橋	市道神馬巢原線	1960	12.04	4.10	石造/PC	久住	R3	III	輪石修復工等				○	●		●	○		
313	2079	萬里橋	市道神馬巢原線	1970	13.20	3.80	RC	久住	H30	II					○						○
314	2080	高塚橋	市道宮原小路線	1972	24.80	4.70	鋼	久住	R3	III	塗装塗替工等				○	●			○		
315	2081	上板切橋	市道上板切線	1978	8.00	3.80	RC	久住	R3	II					○				○		

※本計画は、令和4年3月末のものであり、財政状況や事業進捗状況等により変更となる場合があります。

※健全度 I:健全 II:予防保全段階 III:早期措置段階 IV:緊急措置段階

■橋梁長寿命化修繕計画(個別施設計画)対象橋梁一覧表

番号	施設番号	橋梁名	路線名	架設年度 (西暦)	橋長 (m)	幅員 (m)	材料区分	地区名	点検 年度	健全 度	修繕の内容	法定定期点検計画:○ 修繕計画:●									
												2019年 (R1)	2020年 (R2)	2021年 (R3)	2022年 (R4)	2023年 (R5)	2024年 (R6)	2025年 (R7)	2026年 (R8)	2027年 (R9)	2028年 (R10)
316	2082	新米賀橋	市道米賀牧の元線	1989	28.00	8.20	PC	久住	R3	II				○				○			
317	2083	荻ノ迫橋	市道米賀牧の元線	1985	38.00	8.20	PC	久住	R3	II				○				○			
318	2084	仲寺橋	市道米賀牧の元線	1989	25.00	8.20	PC	久住	R1	II		○				○					
319	2085	俵谷橋	市道米賀牧の元線	1985	45.00	8.20	PC	久住	R1	III	ひびわれ補修工等	○			●		○				
320	2088	米山橋	市道茶屋ノ辻板切線	1984	13.50	7.20	PC	久住	H29	II				○					○		
321	2089	境川橋	市道境川線	1939	15.00	5.00	石造/RC	久住	R1	II		○●				○					
322	2090	米賀橋	市道旧宮原米賀線	1913	19.80	3.70	石造	久住	R1	II		○				○					
323	2092	高原橋	市道牧ノ元石原線	1981	35.00	8.20	PC	久住	R1	III	ひびわれ補修工等	○					○●				
324	2093	櫛の木橋	市道牧ノ元石原線	1986	15.00	8.20	PC	久住	R1	II		○				○					
325	2094	山中橋	市道牧ノ元石原線	1984	15.00	8.20	PC	久住	R1	II		○				○					
326	2095	真無橋	市道牧ノ元石原線	1983	18.00	8.20	PC	久住	R1	II		○				○					
327	2096	柳原橋	市道牧ノ元石原線	1996	22.00	8.20	PC	久住	R1	III	ひびわれ補修工等	○			●		○				
328	2097	朽網橋	市道岳麓寺有氏線	1988	11.60	8.20	PC	久住	H29	II				○					○		
329	2098	皆ヶ瀬橋	市道岳麓寺有氏線	1991	11.40	8.20	PC	久住	H29	II				○					○		
330	2099	赤川橋	市道南登山口赤川線	1998	17.00	3.60	鋼	久住	R1	II		○				○					
331	2100	冷川向田橋	市道仏原向原2号支線	1980	12.60	6.25	PC	久住	H30	II					○					○	
332	2101	高岩橋	市道高岩板木線	1999	21.30	7.60	PC	久住	R1	II		○				○					
333	2102	稲葉橋	市道梅ノ木西稲葉線	1980	8.50	8.70	RC	久住	H30	II					○					○	
334	2103	俵谷橋	市道添ヶ迫赤川線	1980	11.40	5.00	PC	久住	R1	II		○				○					
335	2104	新奴留郷橋	市道千人塚七里田線	2002	15.00	8.20	PC	久住	R1	II		○				○					
336	2105	市橋	市道市三船線	1999	14.25	7.20	PC	久住	R1	II				○					○		
337	2106	上七里田橋	市道上七里田塔ノ原線	1990	11.20	4.80	PC	久住	H29	II				○					○		
338	2108	水尻橋	市道瀬の尾老野線	2005	13.50	6.20	PC	久住	H29	I				○					○		
339	2109	七里田橋	市道石田岳麓寺線	2000	10.70	8.20	PC	久住	H29	II				○					○		
340	2110	四辻橋	市道米賀牧ノ元線	1994	15.10	8.20	PC	久住	R1	II		○				○					
341	2111	下芋迫橋	市道四ツ辻南稲葉線	1986	12.20	5.20	PC	久住	H29	II				○					○		
342	2112	栃の木橋	市道小柳板切線	1986	16.00	4.20	PC	久住	H29	II				○					○		
343	2113	宮野尾橋	市道宮ノ尾牧ノ元線	2004	9.50	5.20	PC	久住	H30	II					○					○	
344	2114	這迫新橋	市道宮原米賀線	2014	85.00	8.70	PC	久住	H29	I				○					○		
345	2116	久住本町橋	五反田道園線	1984	7.50	3.60	鋼	久住	H30	II					○					○	
346	2117	仲谷橋	仲原陽谷線	1995	22.20	3.80	鋼	久住	H30	II					○					○	
347	3001	中園橋	市道中央線	1961	8.40	7.50	PC	直入	H30	II					○					○	
348	3002	釘小野橋	市道中央線	1996	12.00	11.90	PC	直入	H29	II				○					○		
349	3003	梶屋橋	市道中央線	1961	4.10	11.30	BOX	直入	R1	II		○				○					
350	3004	竹本橋	市道中央線	1974	3.48	10.70	BOX	直入	R1	I		○				○					

※本計画は、令和4年3月末のものであり、財政状況や事業進捗状況等により変更となる場合があります。

■橋梁長寿命化修繕計画(個別施設計画)対象橋梁一覧表

※健全度 I:健全 II:予防保全段階 III:早期措置段階 IV:緊急措置段階

番号	施設番号	橋梁名	路線名	架設年度 (西暦)	橋長 (m)	幅員 (m)	材料区分	地区名	点検 年度	健全 度	修繕の内容	法定定期点検計画:○ 修繕計画:●									
												2019年 (R1)	2020年 (R2)	2021年 (R3)	2022年 (R4)	2023年 (R5)	2024年 (R6)	2025年 (R7)	2026年 (R8)	2027年 (R9)	2028年 (R10)
351	3005	台橋	市道中央線	1976	7.40	6.50	RC	直入	R3	II				○				○			
352	3006	年瀬橋	市道中央線	1976	5.00	6.00	RC	直入	H30	II					○					○	
353	3007	風満橋	市道中央線	1977	6.80	11.30	BOX	直入	R1	I		○				○					
354	3008	スンババ橋	市道新田北向線	1955	7.60	5.80	RC	直入	R3	II				○				○			
355	3009	石田口橋	市道新田北向線	1954	14.10	4.60	RC	直入	H29	II				○					○		
356	3010	小谷橋	市道長野線	1955	3.70	5.60	RC	直入	R3	II				○				○			
357	3011	御室橋	市道湯ノ原仲村線	1970	10.00	5.60	RC	直入	H29	II				○					○		
358	3012	社家橋	市道湯ノ原仲村線	1969	8.50	5.80	RC	直入	H30	II					○					○	
359	3014	須郷橋	市道東南部線	1989	21.70	6.20	PC	直入	R1	II		○				○					
360	3015	大久保橋	市道久保線	1974	10.60	6.30	RC	直入	H29	II				○					○		
361	3016	小久保橋	市道久保線	1995	19.30	8.20	PC	直入	R1	II		○				○					
362	3017	蟹湯橋	市道栃原線	1971	7.00	4.60	RC	直入	R2	II			○				○				
363	3018	古園橋	市道栃原線	1975	3.10	5.70	RC	直入	R2	III	ひびわれ補修工等			○		●	●	○			
364	3019	奴留湯橋	市道栃原線	1976	5.60	5.40	PC	直入	R3	I				○				○			
365	3020	城後橋	市道城後線	1973	6.50	5.60	RC	直入	R3	II				○				○			
366	3021	辻1号橋	市道馬門沢水線	1978	6.20	5.60	RC	直入	R2	II			○					○			
367	3022	辻2号橋	市道馬門沢水線	1979	6.20	5.00	RC	直入	R2	II			○					○			
368	3023	原山橋	市道橋木線	1980	9.00	5.00	PC	直入	R3	II				○				○			
369	3025	2号谷尻橋	市道上野線	1967	3.00	6.00	RC	直入	R2	II			○					○			
370	3026	山下橋	市道辻線	1967	4.60	3.40	RC	直入	R2	II			○					○			
371	3027	栗木橋	市道柚子仲村線	1971	5.00	4.00	RC	直入	R3	II				○				○			
372	3028	仲村橋	市道柚子仲村線	1971	5.00	4.00	RC	直入	R3	II				○				○			
373	3029	沢水橋	市道水気線	1978	8.00	5.80	PC	直入	H29	II				○					○		
374	3030	長野橋	市道長野新田線	1934	22.40	1.81	RC	直入	R1	III	断面修復工等	○				●	○				
375	3031	下河原橋	市道下河原東原線	1977	11.50	5.50	RC	直入	R3	III	断面修復工等			○●		●			○		
376	3032	垣外橋	市道長野新田線	1958	5.50	3.05	RC	直入	H30	II				○					○		
377	3033	人戸橋	市道人戸線	1981	33.90	3.40	RC	直入	R1	II		○				○					
378	3034	日向塚橋	市道日向塚線	1987	2.38	5.20	BOX	直入	R1	II		○				○					
379	3035	葛路橋	市道葛路線	1973	4.20	6.10	RC	直入	R3	II				○				○			
380	3036	老野橋	市道鑰小野線	1957	24.50	3.90	RC	直入	R1	III	断面修復工等	○			●		○●				
381	3037	古殿橋	市道下河原線	1981	7.54	5.80	PC	直入	R3	II				○				○			
382	3038	壁床橋	市道西原山浦線	1979	6.05	5.60	RC	直入	H30	II					○					○	
383	3039	荻原橋	市道荻原線	1984	13.80	4.60	PC	直入	H29	II				○					○		
384	3040	近戸橋	市道岡倉線	1981	49.80	5.60	RC/PC	直入	R1	II		○				○					
385	3041	日向橋	市道日向線	1965	8.00	3.50	RC	直入	R3	I				○				○			

※本計画は、令和4年3月末のものであり、財政状況や事業進捗状況等により変更となる場合があります。

※健全度 I:健全 II:予防保全段階 III:早期措置段階 IV:緊急措置段階

■橋梁長寿命化修繕計画(個別施設計画)対象橋梁一覧表

番号	施設番号	橋梁名	路線名	架設年度 (西暦)	橋長 (m)	幅員 (m)	材料区分	地区名	点検 年度	健全 度	修繕の内容	法定定期点検計画:○ 修繕計画:●									
												2019年 (R1)	2020年 (R2)	2021年 (R3)	2022年 (R4)	2023年 (R5)	2024年 (R6)	2025年 (R7)	2026年 (R8)	2027年 (R9)	2028年 (R10)
386	3042	名子山橋	市道名子山線	2001	4.03	5.60	BOX	直入	R1	II		○					○				
387	3044	尾崎橋	市道下田北仲村線	1969	12.80	3.70	RC	直入	R3	II				○●					○		
388	3045	釜土橋	市道柚子線	1968	3.85	3.78	RC	直入	R1	II		○					○				
389	3046	中島橋	市道山脇線	1982	28.14	5.20	PC	直入	R1	III	ひびわれ補修工等	○				●		○			
390	3047	柚本橋	市道柚本線	1973	6.30	4.80	RC	直入	H29	II					○					○	
391	3048	宇曾橋	市道宇曾線	1981	5.34	4.60	RC	直入	R1	II		○					○				
392	3049	下沢水橋	市道下沢水線	1984	9.60	5.00	PC	直入	H29	II					○					○	
393	3050	天満橋	市道湯の原天満線	1965	21.50	4.60	RC	直入	R1	II		○					○				
394	3051	本峠橋	市道本峠線	1980	4.30	5.40	BOX	直入	R1	II		○					○				
395	3052	戸の口橋	市道藤目神ノ原線	1984	20.10	5.20	PC	直入	R1	II		○					○				
396	3053	山浦橋	市道山浦高塚線	1981	5.00	5.35	RC	直入	R1	II		○					○				
397	3054	桑畑橋	市道筒井線	1954	21.20	5.10	RC	直入	R1	II		○					○				
398	3055	広瀬橋	市道広瀬線	1973	27.10	4.80	PC	直入	R1	II		○					○				
399	3056	かっぱ橋	市道ししろ線	1998	11.43	10.92	PC	直入	H29	II					○					○	
400	3057	つちのこ橋	市道ししろ線	1998	25.00	10.50	PC	直入	R1	II		○					○				
401	3058	河内橋	市道柚子山中線	1991	21.00	8.20	PC	直入	R1	II		○					○				
402	3059	沢水中央橋	市道沢水中央線	1998	11.50	10.20	PC	直入	H29	II					○					○	
403	3060	堤橋	市道桑畑下線	1963	22.40	3.50	RC	直入	R1	II		○					○				
404	3061	上栃原橋	市道上栃原線	2001	9.90	3.80	PC	直入	R2	II			○					○			
405	3062	石ノ原橋	市道石ノ原線	1980	7.80	6.40	RC	直入	H29	II					○					○	
406	3063	二又瀬橋	市道藤目線	1951	26.00	8.05	RC	直入	R1	III	断面修復工等	○			●	●		○			
407	3064	芦瀬大橋	市道芦瀬線	2002	98.00	7.70	鋼	直入	R1	II		○					○				
408	3065	井手野橋	市道芦瀬線	1998	68.80	8.20	PC	直入	R1	II		○					○				
409	3066	橘木橋	市道橘木線	1977	9.50	5.80	RC/PC	直入	R3	II					○				○		
410	3067	八の窪橋	市道八の窪線	1977	8.00	3.50	RC	直入	H30	II						○					○
411	3068	山中橋	市道山中金口線	1998	39.00	5.10	PC	直入	R1	II		○					○				
412	3069	白蛇橋	市道山仲北山線	2005	94.00	8.70	鋼	直入	R1	II		○					○				
413	3070	水口橋	市道山仲北山線	2002	84.00	8.70	鋼	直入	R1	II		○					○				
414	3071	合谷大橋	市道山仲北山線	2003	170.00	8.20	PC	直入	R1	II		○					○				
415	3072	嶽ノ上橋	市道山仲北山線	2000	40.00	9.20	PC	直入	R1	II		○					○				
416	3073	栗木原橋	市道山仲北山線	2003	123.00	7.70	PC	直入	R1	II		○					○				
417	3074	大竹橋	市道山仲北山線	2004	65.00	8.20	鋼	直入	R1	II		○					○				
418	3075	飛龍野橋	市道山仲北山線	2006	133.00	7.70	鋼	直入	R3	II					○				○		
419	3076	廣戸橋	市道山仲北山線	2002	110.00	7.70	鋼	直入	R3	II					○				○		
420	3077	長湯橋	市道湯の原桑畑線	1960	27.00	6.80	PC	直入	R3	III	ひびわれ補修工等				○●	●			○		

※本計画は、令和4年3月末のものであり、財政状況や事業進捗状況等により変更となる場合があります。

■橋梁長寿命化修繕計画(個別施設計画)対象橋梁一覧表

※健全度 I:健全 II:予防保全段階 III:早期措置段階 IV:緊急措置段階

番号	施設番号	橋梁名	路線名	架設年度 (西暦)	橋長 (m)	幅員 (m)	材料区分	地区名	点検 年度	健全 度	修繕の内容	法定定期点検計画:○ 修繕計画:●									
												2019年 (R1)	2020年 (R2)	2021年 (R3)	2022年 (R4)	2023年 (R5)	2024年 (R6)	2025年 (R7)	2026年 (R8)	2027年 (R9)	2028年 (R10)
421	3077-1	長湯橋側道橋	市道湯の原桑畑線	1960	27.50	3.30	PC	直入	H29	III	断面修復工等				○●				○		
422	3078	鑰小野橋	市道長湯朝地線	1995	90.00	9.75	鋼	直入	H29	II					○					○	
423	3079	肥後井手橋	市道長湯朝地線	1996	19.00	9.20	鋼	直入	H29	II					○					○	
424	3080	桜橋	市道長湯朝地線	1998	39.80	8.70	鋼	直入	H29	II					○					○	
425	3081	第3号橋	小津留線	1955	5.20	6.85	RC	直入	R2	II			○					○			
426	3082	第4号橋	小津留線	1955	8.70	5.20	RC	直入	R2	II			○					○			
427	3083	小鶴橋	市道久保沢水線	不明	6.38	8.08	BOX	直入	R2	II			○					○			
428	236	鏡橋	市道鏡線	1961	27.00	7.50	PC	竹田							○						○
429	3084	塩手橋	市道塩手線	2022	48.60	4.30	PC	直入							○						○