

# 竹田市 芹川洪水ハザードマップ

対象河川

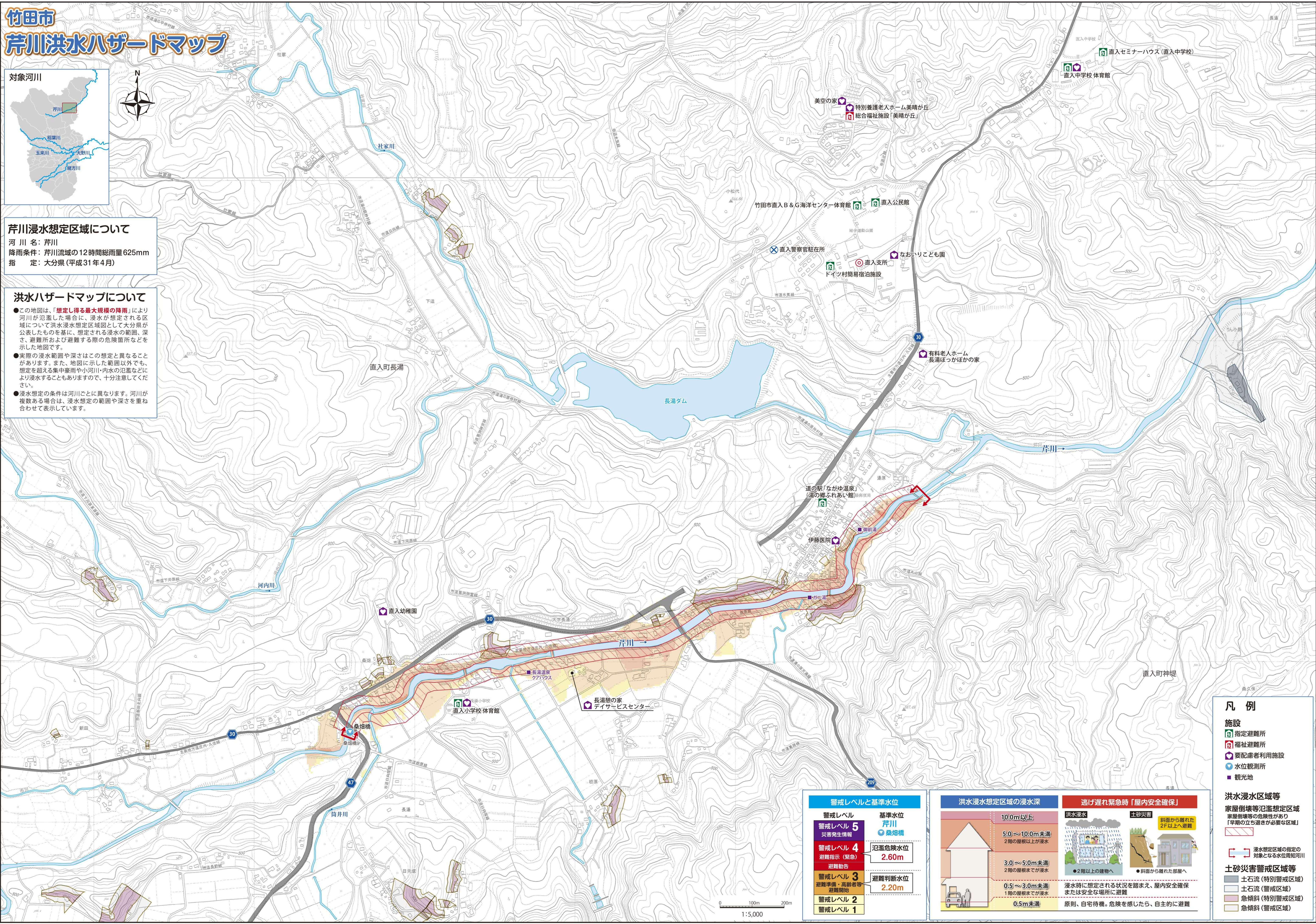


## 芹川浸水想定区域について

河川名：芹川  
 降雨条件：芹川流域の12時間総雨量625mm  
 指 定：大分県(平成31年4月)

## 洪水ハザードマップについて

- この地図は、「想定し得る最大規模の降雨」により河川が氾濫した場合に、浸水が想定される区域について洪水浸水想定区域図として大分県が公表したものを基に、想定される浸水の範囲、深さ、避難所および避難する際の危険箇所などを示した地図です。
- 実際の浸水範囲や深さはこの想定と異なることがあります。また、地図に示した範囲以外でも、想定を超える集中豪雨や小河川・内水の氾濫などにより浸水することもありますので、十分注意してください。
- 浸水想定は河川ごとに異なります。河川が複数ある場合は、浸水想定範囲や深さを重ね合わせて表示しています。



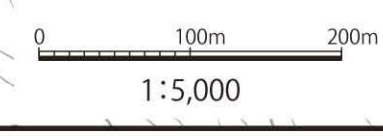
## 凡 例

- 施設**
- 指定避難所
  - 福祉避難所
  - 要配慮者利用施設
  - 水位観測所
  - 観光地
- 洪水浸水区域等**
- 家屋倒壊等氾濫想定区域  
 家屋倒壊等の危険性があり「早期の立ち退きが必要な区域」
- 浸水想定区域の指定の対象となる水位周知河川
- 土砂災害警戒区域等**
- 土石流(特別警戒区域)
  - 土石流(警戒区域)
  - 急傾斜(特別警戒区域)
  - 急傾斜(警戒区域)

警戒レベルと基準水位	
警戒レベル 5 災害発生情報	基準水位 芹川 桑畑橋
警戒レベル 4 避難指示(緊急)	氾濫危険水位 2.60m
警戒レベル 3 避難準備・高齢者等避難開始	避難判断水位 2.20m
警戒レベル 2	
警戒レベル 1	

洪水浸水想定区域の浸水深	
10.0m以上	洪水浸水
5.0～10.0m未満 2階の屋根以上が浸水	
3.0～5.0m未満 2階の屋根までが浸水	
0.5～3.0m未満 1階の屋根までが浸水	
0.5m未満	

逃げ遅れ緊急時「屋内安全確保」	
洪水浸水	土砂災害
●2階以上の建物へ	●斜面から離れた2F以上へ避難
●2階以上の建物へ	●斜面から離れた部屋へ
浸水時に想定される状況を踏まえ、屋内安全確保または安全な場所に避難	
原則、自宅待機。危険を感じたら、自主的に避難	



この地形図(の全部)は、大分県知事の承認を得た森林資源情報データから作成したものである(承認番号 元-42号 令和元年12月12日)