

# 竹田市土砂災害ハザードマップ

1-01210

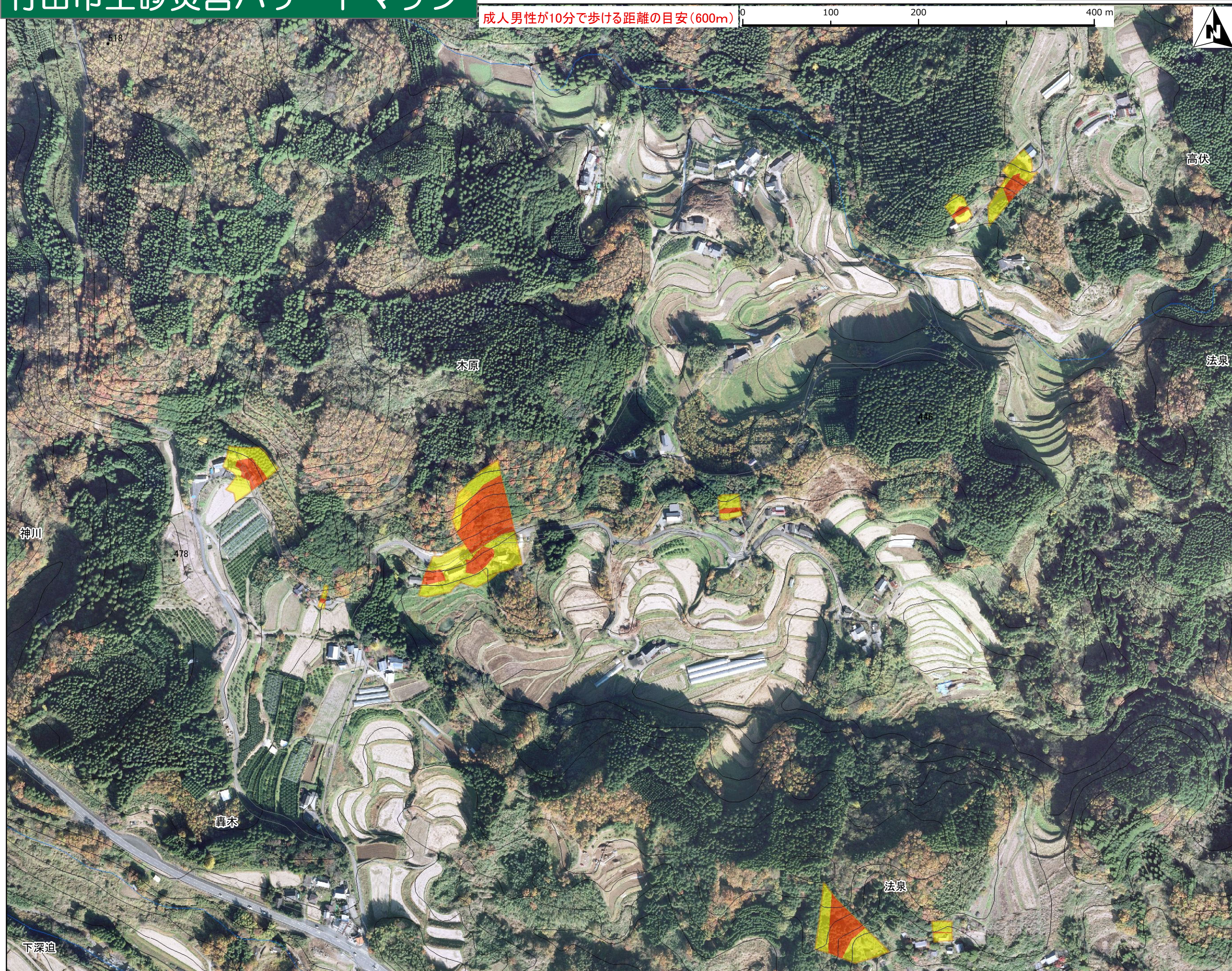
【木原 地区】

1:4,000

問い合わせ先: 竹田市役所 総務課 電話 63-1111(代表)

0 100 200 400 m

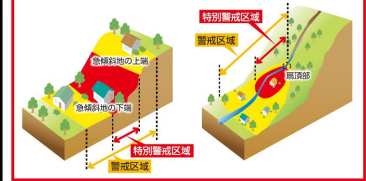
成人男性が10分で歩ける距離の目安(600m)



## 地図の見方

### 土砂災害警戒区域等

- 急傾斜 (Red arrow icon)
- 土石流 (Yellow arrow icon)
- 地すべり (Yellow arrow icon)
- 特別警戒区域(レッド) (Red square icon)
- 土砂災害警戒区域(イエロー) (Yellow square icon)



### 洪水浸水想定区域(浸水の深さ)

- 5.0m~10.0m未満 (5.0m)
- 3.0m~5.0m未満 (3.0m)
- 0.5m~3.0m未満 (0.5m)
- ~0.5m未満

- 家屋倒壊等氾濫区域(河岸侵食)
- 家屋倒壊(氾濫流)

**避難所・避難経路を確認しておきましょう!**

**警戒情報を確認!**

**早めの避難と声かけ!**

- ### 指定避難所
- 城原地区館
  - 城原小学校 体育館

**要配慮者利用施設**

各自の避難所を確認しましょう!

この地図の作成にあたっては、国土地理院の承認を得て、同院発行の基礎地図を使用したものである。  
[測量法に基づく国土地理院長承認(使用)R 2JHs 1107]