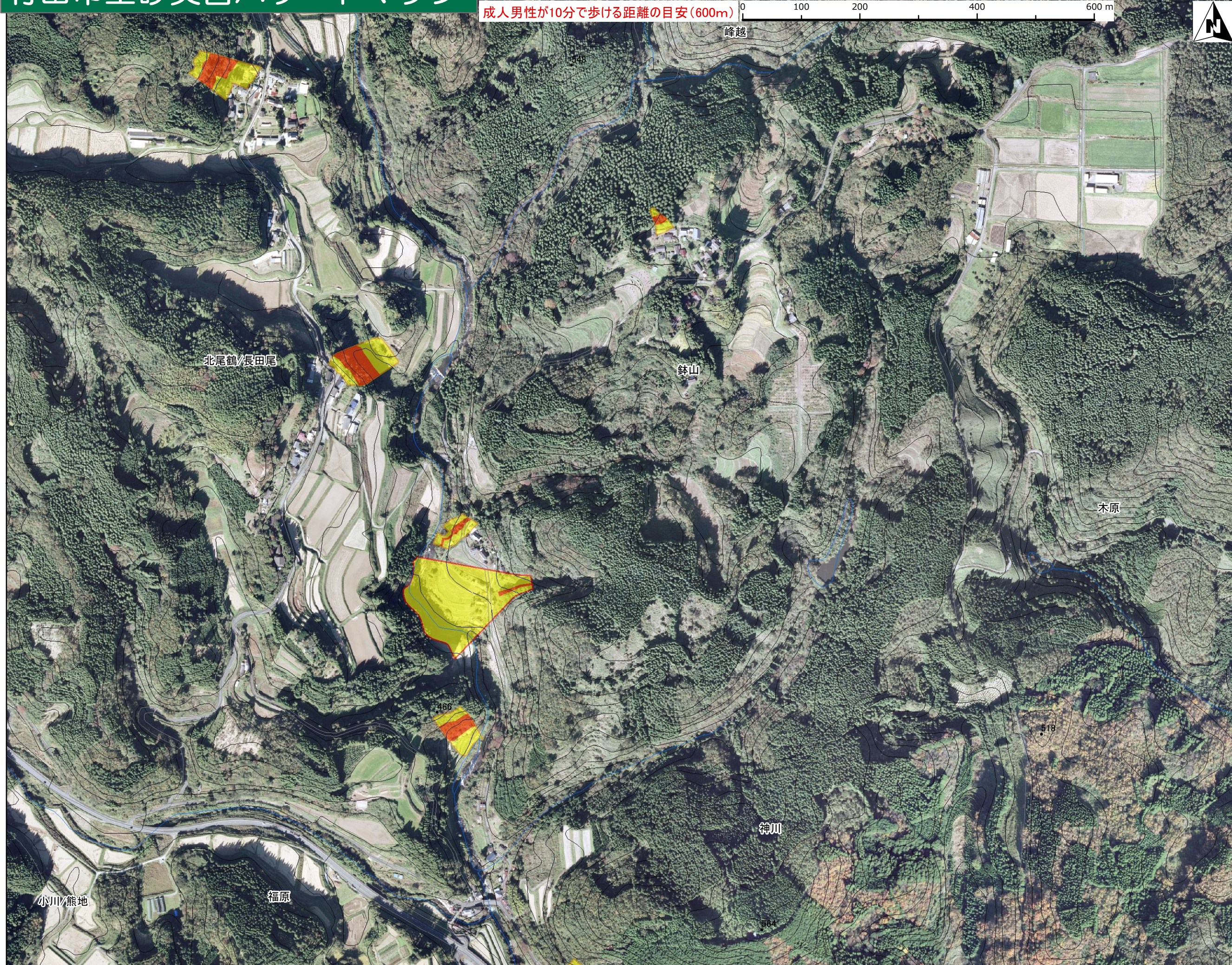


成人男性が10分で歩ける距離の目安(600m)



地図の見方

土砂災害警戒区域等

- 急傾斜 (Red arrow icon)
- 土石流 (Yellow arrow icon)
- 地すべり (Yellow arrow icon)
- 特別警戒区域(レッド) (Red square icon)
- 土砂災害警戒区域(イエロー) (Yellow square icon)

洪水浸水想定区域 (浸水の深さ)

- 5.0m~10.0m未満 (Light red)
- 5.0m (Red)
- 3.0m~5.0m未満 (Orange)
- 3.0m (Dark orange)
- 0.5m~3.0m未満 (Yellow)
- 0.5m (Light yellow)
- ~0.5m未満 (Lightest yellow)

- 家屋倒壊等氾濫区域(河岸侵食) (Red hatched icon)
- 家屋倒壊(氾濫流) (Purple hatched icon)

避難所・避難経路を確認しておきましょう!

警戒情報を確認!

早めの避難と声かけ!

指定避難所

- 城原地区館
- 城原小学校 体育館

要配慮者利用施設

各自の避難所を確認しましょう!

この地図の作成にあたっては、国土地理院の承認を得て、同院発行の基礎地図を使用したものである。
[測量法に基づく国土地理院長承認(使用)R 2JHs 1107]