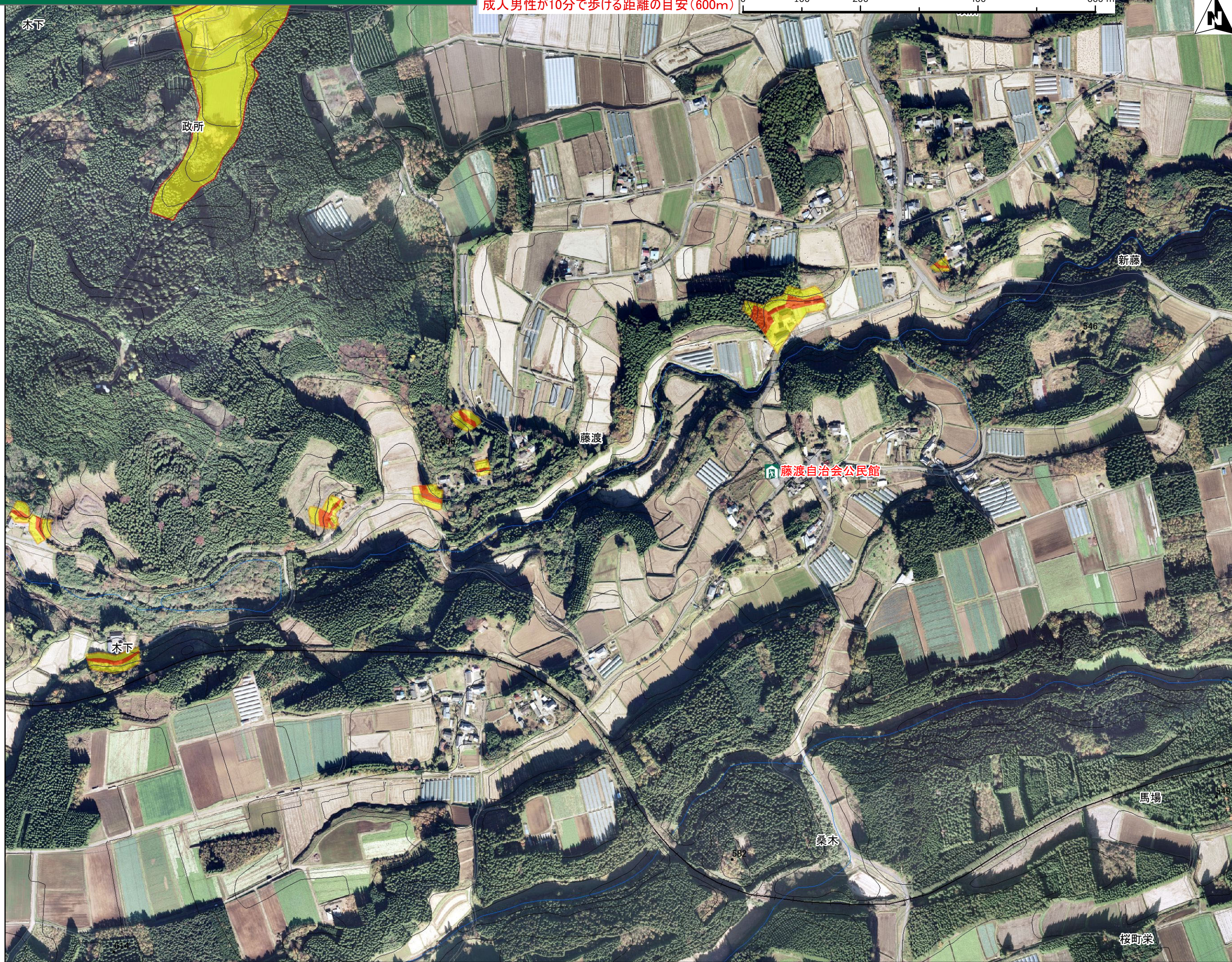


成人男性が10分で歩ける距離の目安(600m)



地図の見方

土砂災害警戒区域等

- 急傾斜 (Red arrow icon)
- 土石流 (Yellow arrow icon)
- 地すべり (Yellow arrow icon)
- 特別警戒区域 (Red square icon)
- 土砂災害警戒区域 (Yellow square icon)

洪水浸水想定区域 (浸水の深さ)

- 5.0m~10.0m未満 (Red house icon)
- 5.0m (Red text)
- 3.0m~5.0m未満 (Orange house icon)
- 3.0m (Orange text)
- 0.5m~3.0m未満 (Yellow house icon)
- 0.5m (Yellow text)
- ~0.5m未満 (Light yellow house icon)

家屋倒壊等氾濫区域 (河岸侵食) (Red hatched icon)

家屋倒壊 (氾濫流) (Purple hatched icon)

避難所・避難経路を確認しておきましょう!

警戒情報を確認!

早めの避難と声かけ!

指定避難所

- 荻福祉健康エリア
- 藤渡自治会公民館

要配慮者利用施設

各自の避難所を確認しましょう!

この地図の作成にあたっては、国土地理院の承認を得て、同院発行の基礎地図を使用したものである。
【測量法に基づく国土地理院長承認(使用)R.2JHs 1107】