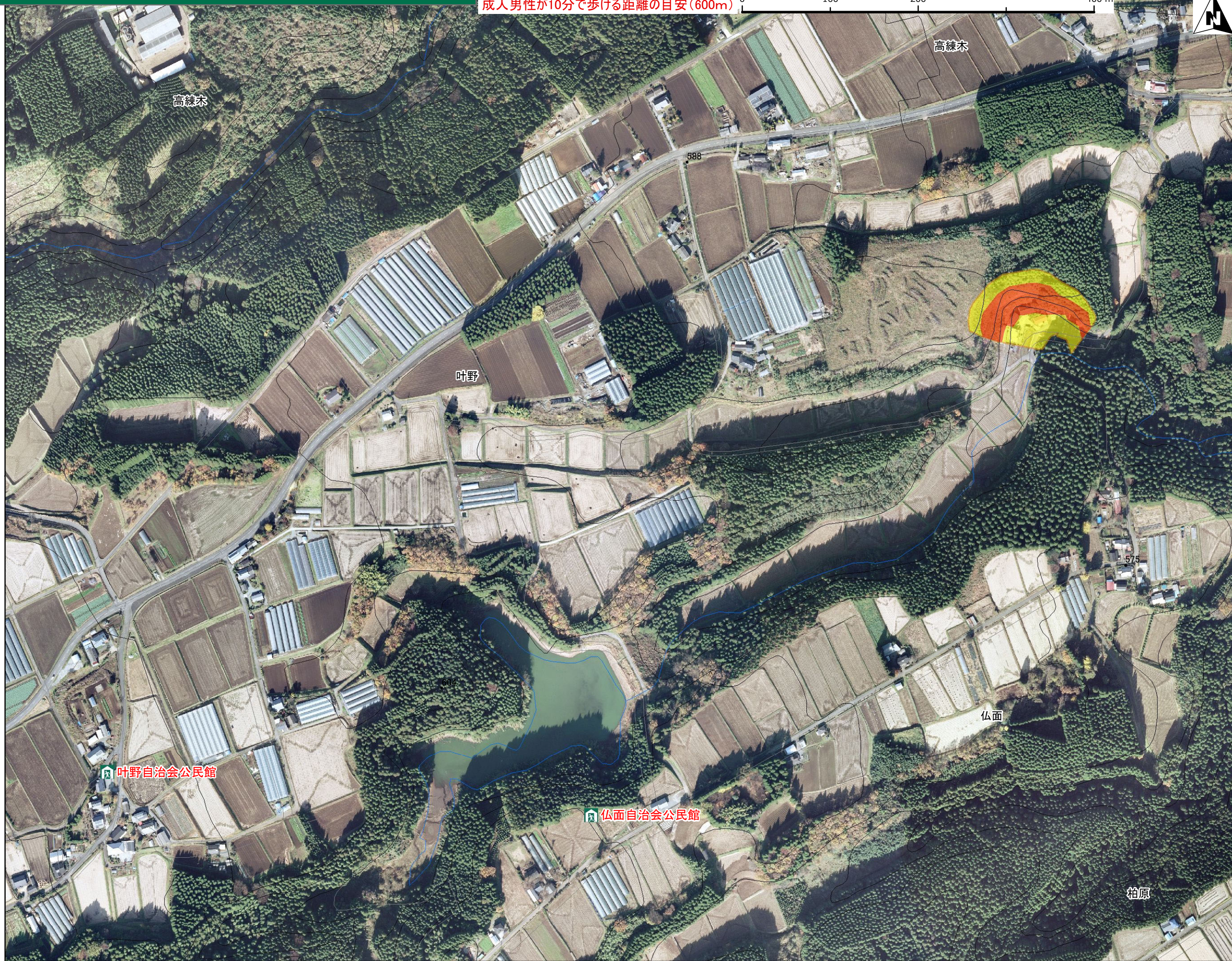
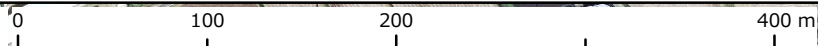


成人男性が10分で歩ける距離の目安(600m)



地図の見方

土砂災害警戒区域等

- 急傾斜: 特別警戒区域(レッド)
- 土石流: 土砂災害警戒区域(イエロー)
- 地すべり

洪水浸水想定区域(浸水の深さ)

- 5.0m~10.0m未満: 5.0m
- 3.0m~5.0m未満: 3.0m
- 0.5m~3.0m未満: 0.5m
- ~0.5m未満

家屋倒壊等氾濫区域(河岸侵食)
家屋倒壊(氾濫流)

避難所・避難経路を確認しておきましょう!

警戒情報を確認!

早めの避難と声かけ!

指定避難所

荻福祉健康エリア
叶野自治会公民館

要配慮者利用施設

各自の避難所を確認しましょう!

この地図の作成にあたっては、国土地理院の承認を得て、同院発行の基礎地図を使用したものである。
[測量法に基づく国土地理院長承認(使用)R 2JHs 1107]