

# 竹田市土砂災害ハザードマップ

2-0119

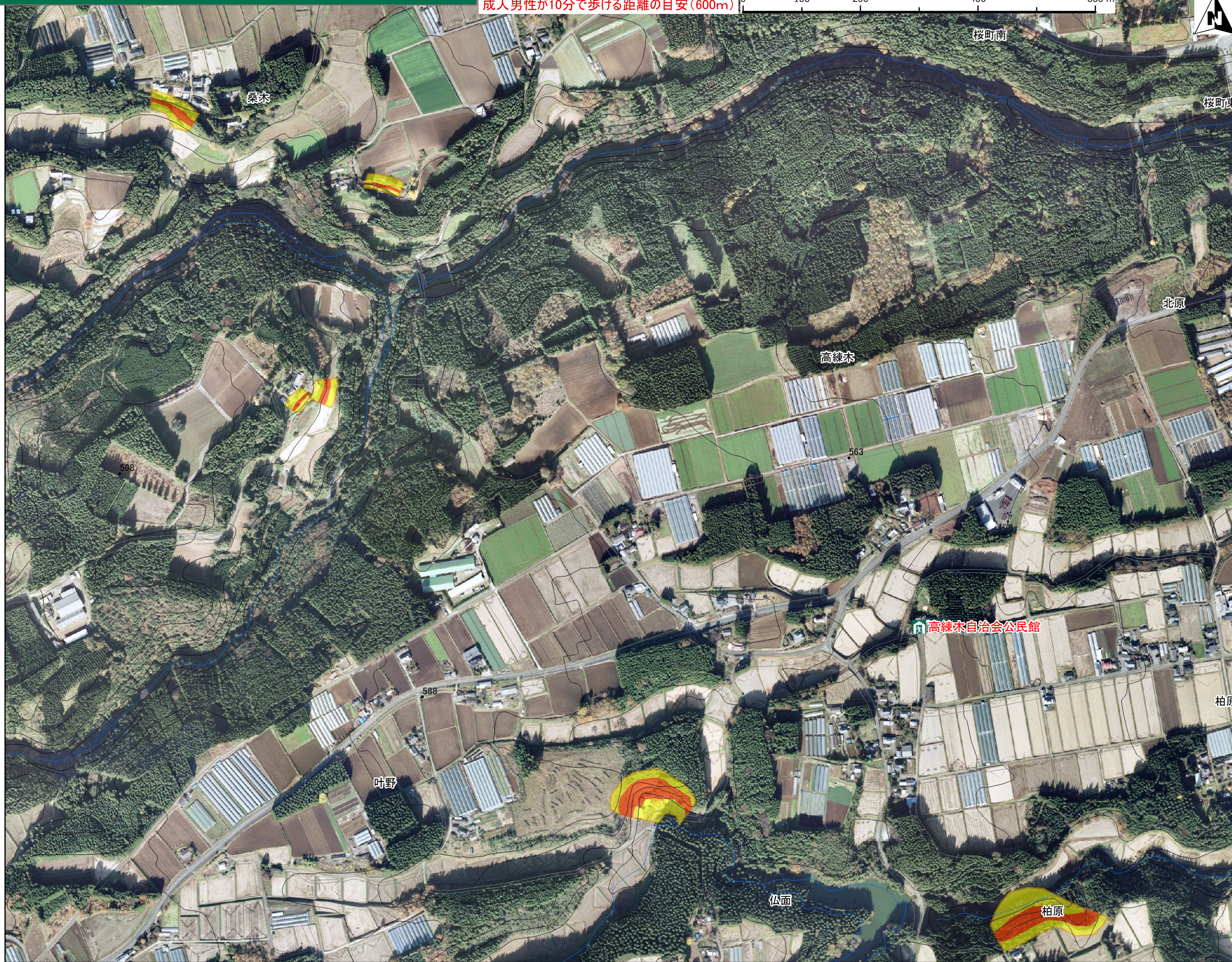
【高練木 地区】

地区

1:6,000

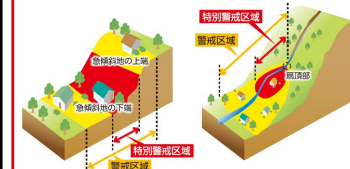
問い合わせ先: 竹田市役所 総務課 電話 63-1111(代表)

成人男性が10分で歩ける距離の目安(600m)



## 地図の見方

- ### 土砂災害警戒区域等
- 急傾斜 (Red arrow icon)
  - 土石流 (Yellow arrow icon)
  - 地すべり (Yellow arrow icon)
  - 特別警戒区域(レッド) (Red square icon)
  - 土砂災害警戒区域(イエロー) (Yellow square icon)



### 洪水浸水想定区域(浸水の深さ)

- 5.0m~10.0m未満 (Red house icon)
- 5.0m (Orange house icon)
- 3.0m~5.0m未満 (Yellow house icon)
- 3.0m (Green house icon)
- 0.5m~3.0m未満 (Light green house icon)
- 0.5m (Dark green house icon)
- ~0.5m未満 (Lightest green house icon)

- 家屋倒壊等氾濫区域(河岸侵食) (Red hatched icon)
- 家屋倒壊(氾濫流) (Purple hatched icon)

**避難所・避難経路を確認しておきましょう!**

**警戒情報を確認!**

**早めの避難と声かけ!**

### 指定避難所

萩福祉健康エリア  
高練木自治会公民館

要配慮者利用施設

各自の避難所を確認しましょう!

この地図の作成にあたっては、国土地理院の承認を得て、同院発行の基礎地図を使用したものである。  
[測量法に基づく国土地理院長承認(使用)R 2JHs 1107]