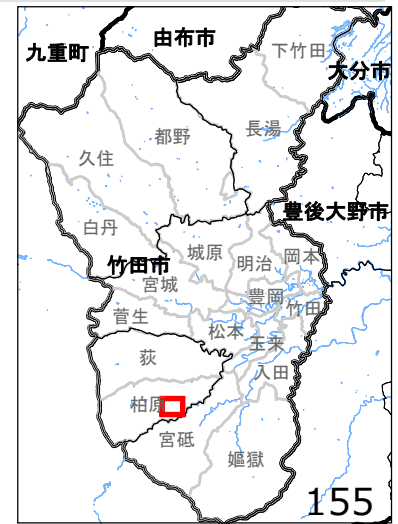
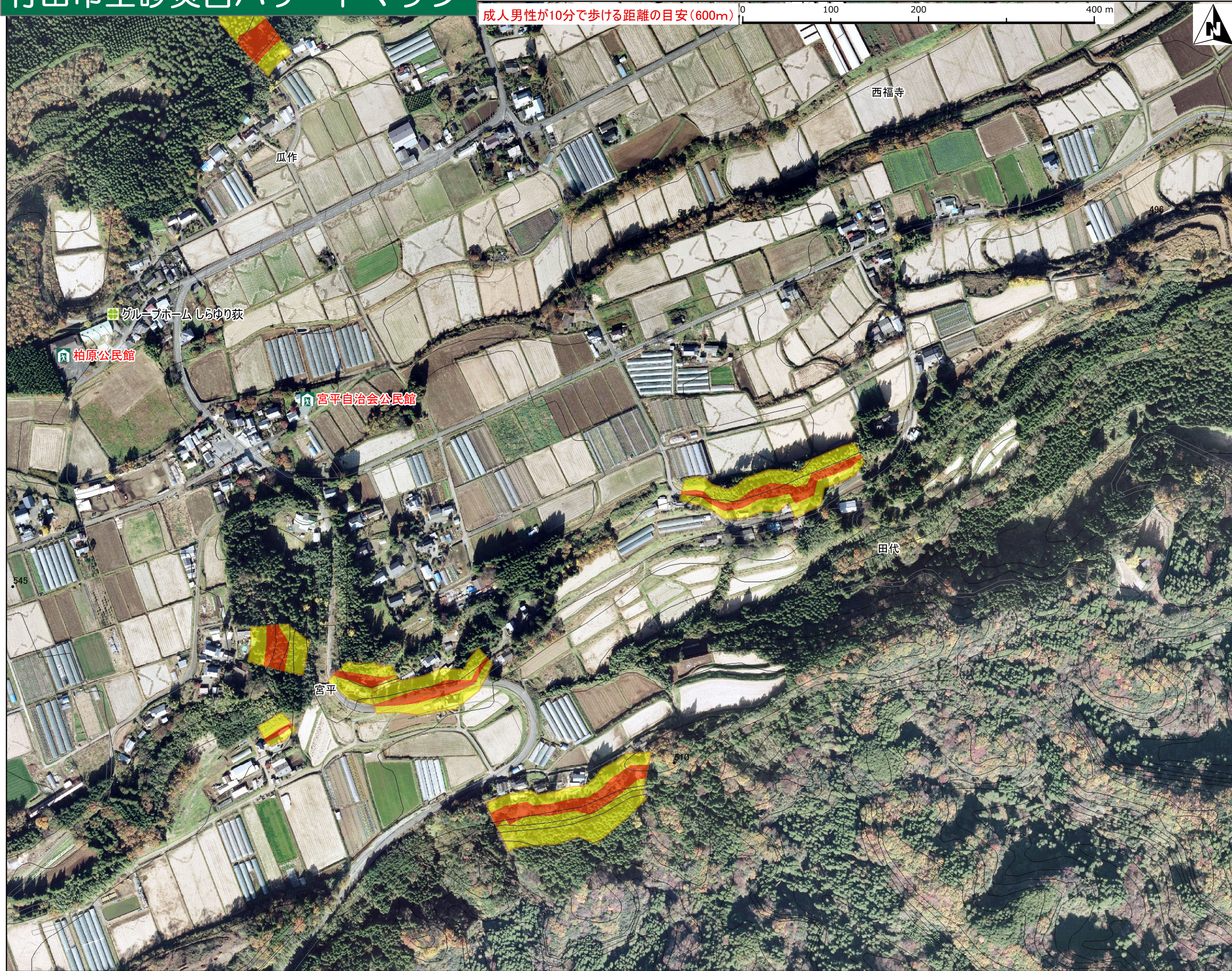
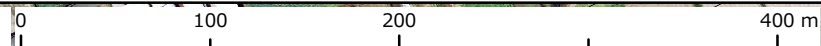
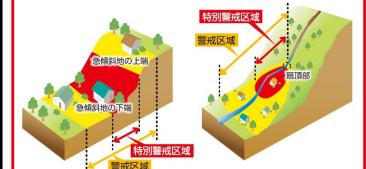


成人男性が10分で歩ける距離の目安(600m)



地図の見方

- ### 土砂災害警戒区域等
- 急傾斜
 - 土石流
 - 地すべり
 - 特別警戒区域(レッド)
 - 土砂災害警戒区域(イエロー)



洪水浸水想定区域(浸水の深さ)

- 5.0m～10.0m未満
- 5.0m
- 3.0m～5.0m未満
- 3.0m
- 0.5m～3.0m未満
- 0.5m
- ～0.5m未満

家屋倒壊等氾濫区域(河岸侵食)

家屋倒壊(氾濫流)

避難所・避難経路を確認しておきましょう!

警戒情報を確認!

早めの避難と声かけ!

指定避難所
萩福祉健康エリア

要配慮者利用施設

各自の避難所を確認しましょう!

この地図の作成にあたっては、国土地理院の承認を得て、同院発行の基礎地図を使用したものである。
[測量法に基づく国土地理院長承認(使用)R2JHs 1107]