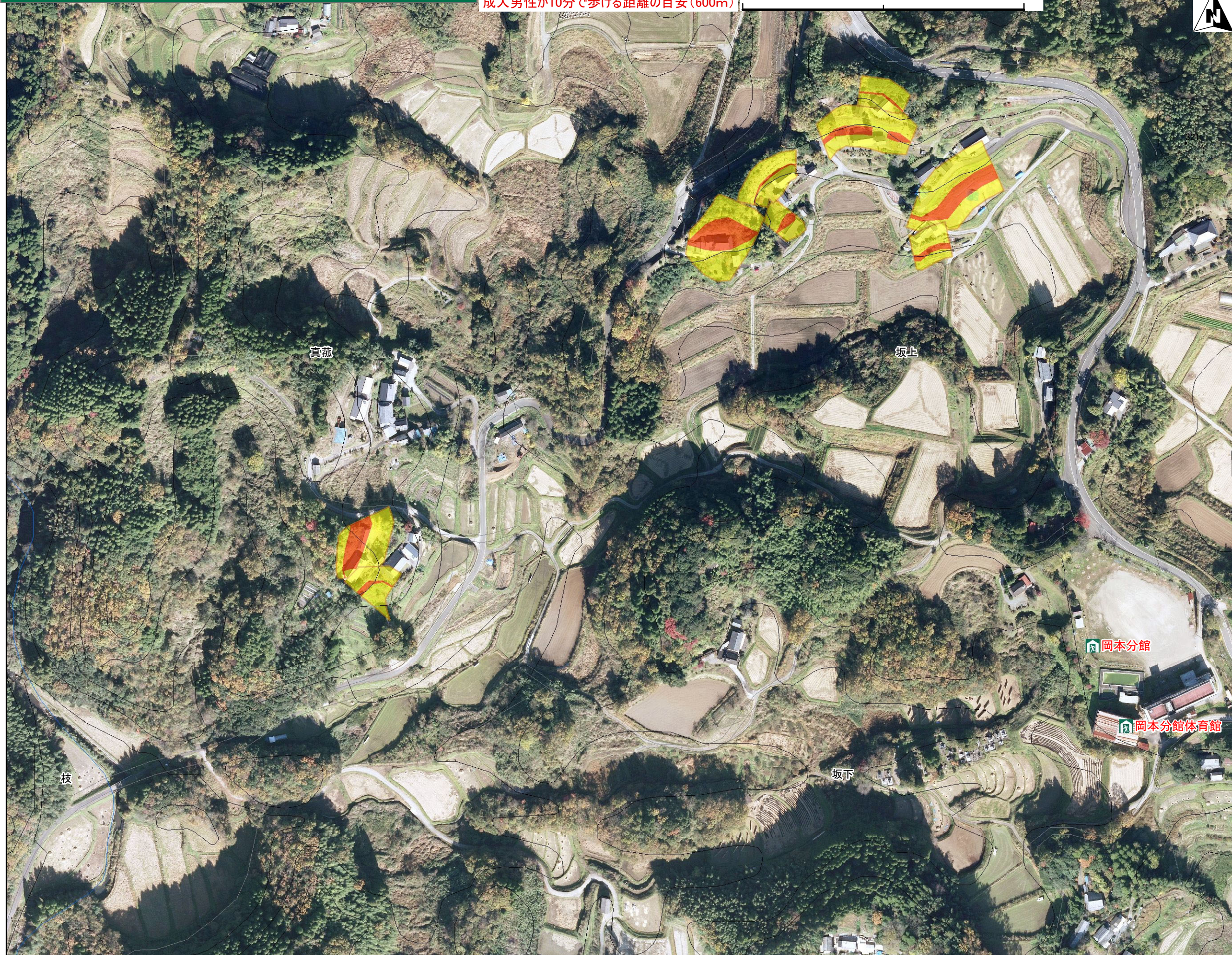
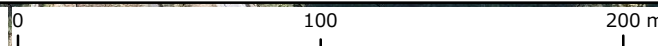


成人男性が10分で歩ける距離の目安(600m)



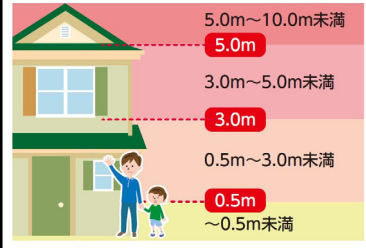
地図の見方

土砂災害警戒区域等

- 急傾斜 (Red arrow icon) 特別警戒区域(レッド)
- 土石流 (Yellow arrow icon) 土砂災害警戒区域(イエロー)
- 地すべり (Yellow arrow icon)



洪水浸水想定区域(浸水の深さ)



- 家屋倒壊等氾濫区域(河岸侵食) (Red hatched icon)
- 家屋倒壊(氾濫流) (Blue hatched icon)

避難所・避難経路を確認しておきましょう!

警戒情報を確認!

早めの避難と声かけ!

指定避難所

岡本分館
岡本分館 体育館

要配慮者利用施設

各自の避難所を確認しましょう!

この地図の作成にあたっては、国土地理院の承認を得て、同院発行の基礎地図を使用したものである。
 「測量法に基づく国土地理院長承認(使用)R 2JHs 1107」