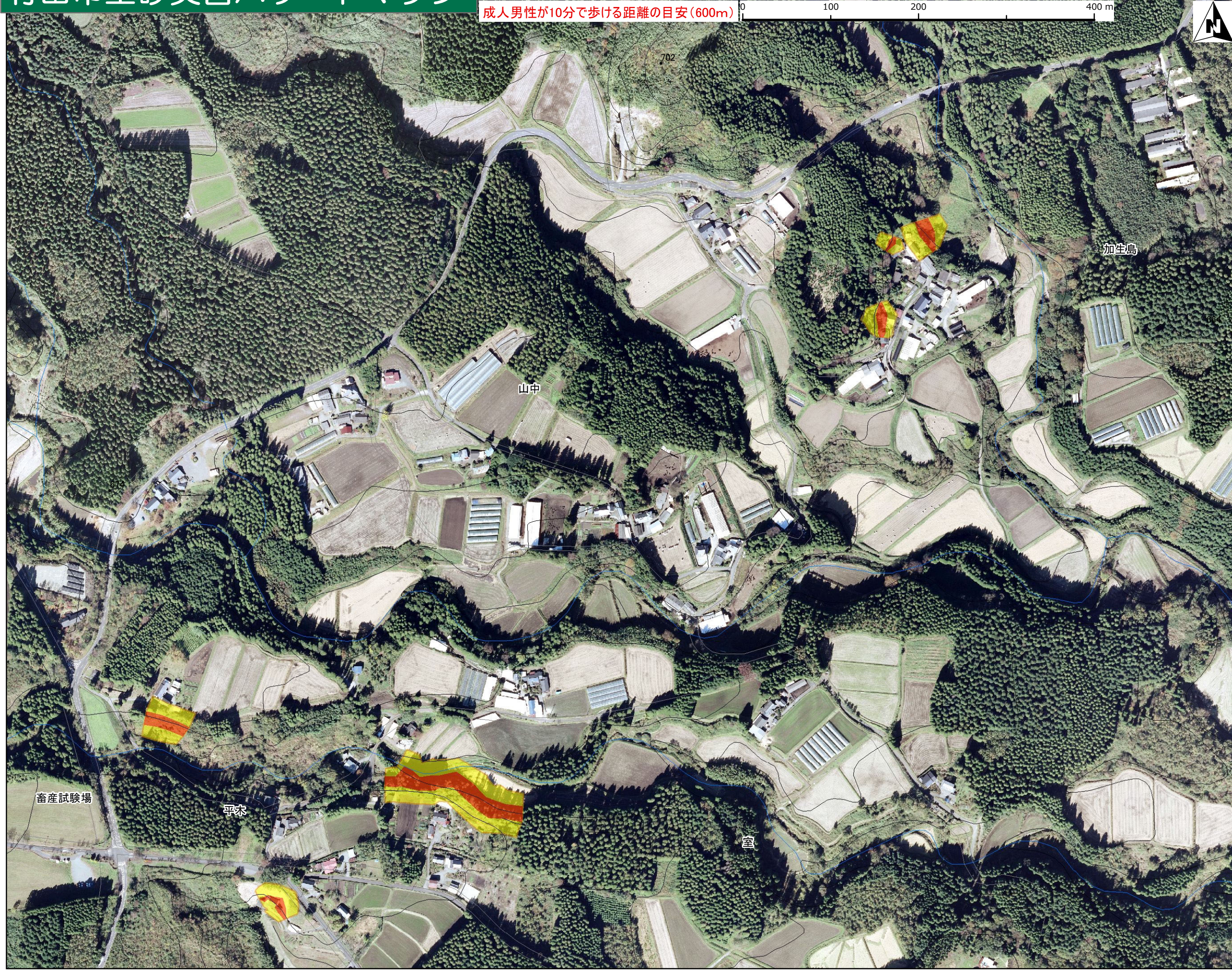
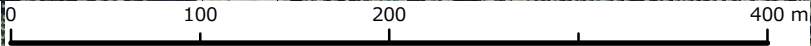


成人男性が10分で歩ける距離の目安(600m)



地図の見方

土砂災害警戒区域等

- 急傾斜 (Red arrow icon)
- 土石流 (Yellow arrow icon)
- 地すべり (Orange arrow icon)
- 特別警戒区域(レッド) (Red square icon)
- 土砂災害警戒区域(イエロー) (Yellow square icon)

洪水浸水想定区域 (浸水の深さ)

- 5.0m~10.0m未満 (Pink area)
- 5.0m (Red area)
- 3.0m~5.0m未満 (Orange area)
- 3.0m (Yellow area)
- 0.5m~3.0m未満 (Light green area)
- 0.5m (Green area)
- ~0.5m未満 (Light blue area)

家屋倒壊等氾濫区域 (河岸侵食) (Red hatched area)
家屋倒壊 (氾濫流) (Blue hatched area)

**避難所・避難経路を確認
しておきましょう!**

警戒情報を確認!

早めの避難と声かけ!

指定避難所

- 久住公民館
- 久住小学校 体育館

要配慮者利用施設

各自の避難所を確認しましょう!

この地図の作成にあたっては、国土地理院の承認を得て、同院発行の基礎地図を使用したものである。
[測量法に基づく国土地理院長承認(使用)R.2JHs 1107]