

竹田市土砂災害ハザードマップ

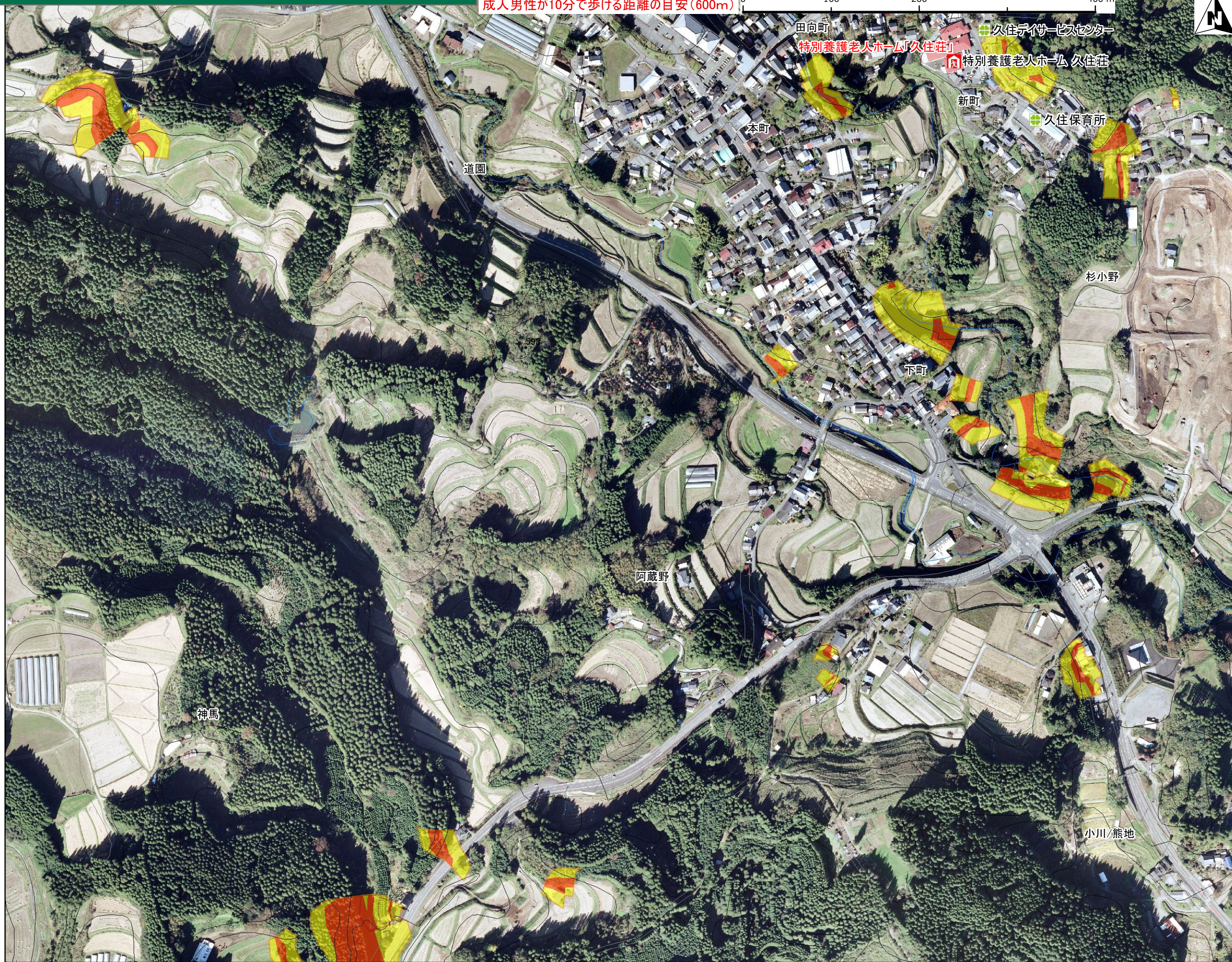
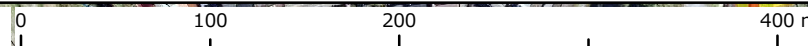
3-0118

【阿蔵野 地区】

1:4,000

問い合わせ先: 竹田市役所 総務課 電話 63-1111(代表)

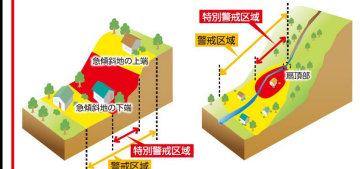
成人男性が10分で歩ける距離の目安(600m)



地図の見方

土砂災害警戒区域等

- 急傾斜 (Red arrow icon) 特別警戒区域(レッド)
- 土石流 (Yellow arrow icon) 土砂災害警戒区域(イエロー)
- 地すべり (Yellow arrow icon)



洪水浸水想定区域(浸水の深さ)

- 5.0m~10.0m未満 (Red house icon) 5.0m
- 3.0m~5.0m未満 (Orange house icon) 3.0m
- 0.5m~3.0m未満 (Yellow house icon) 0.5m
- ~0.5m未満 (Green house icon)

- 家屋倒壊等氾濫区域(河岸侵食) (Red hatched icon)
- 家屋倒壊(氾濫流) (Blue hatched icon)

避難所・避難経路を確認しておきましょう!

警戒情報を確認!

早めの避難と声かけ!

- ### 指定避難所
- 久住公民館
 - 久住小学校 体育館

要配慮者利用施設

各自の避難所を確認しましょう!

この地図の作成にあたっては、国土地理院の承認を得て、同院発行の基礎地図を使用したものである。
[測量法に基づく国土地理院長承認(使用)R 2JHs 1107]