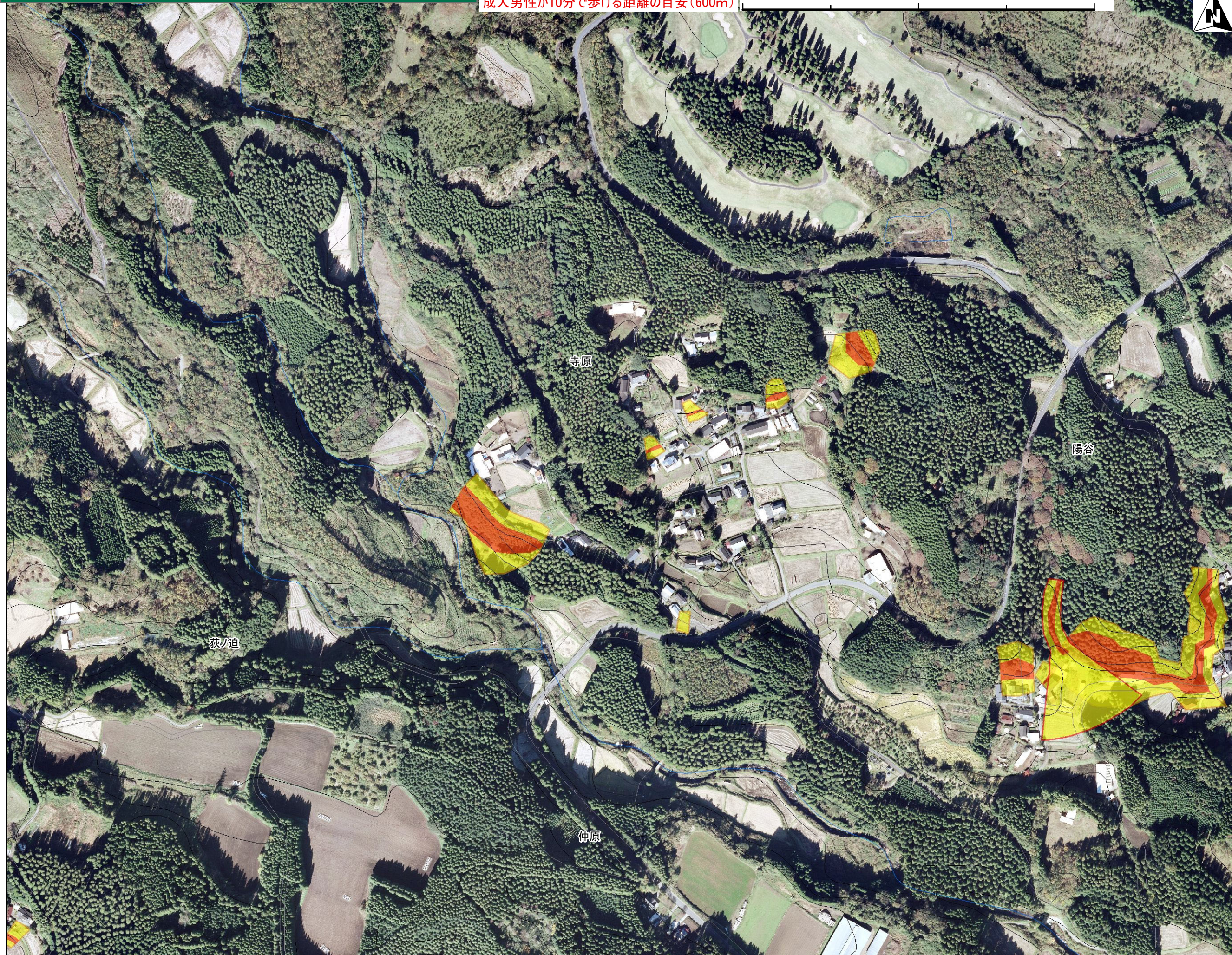
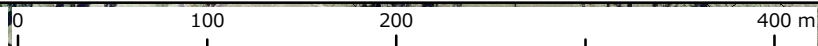


成人男性が10分で歩ける距離の目安(600m)



## 地図の見方

**土砂災害警戒区域等**

- 急傾斜 (Red arrow icon)
- 土石流 (Yellow arrow icon)
- 地すべり (Yellow arrow icon)
- 特別警戒区域(レッド) (Red square icon)
- 土砂災害警戒区域(イエロー) (Yellow square icon)

**洪水浸水想定区域 (浸水の深さ)**

- 5.0m~10.0m未満 (Red)
- 5.0m (Orange)
- 3.0m~5.0m未満 (Yellow)
- 3.0m (Light Green)
- 0.5m~3.0m未満 (Green)
- 0.5m (Light Blue)
- ~0.5m未満 (Blue)

家屋倒壊等氾濫区域(河岸侵食) (Red hatched box icon)  
家屋倒壊(氾濫流) (Blue hatched box icon)

**避難所・避難経路を確認  
しておきましょう!**

**警戒情報を確認!**

**早めの避難と声かけ!**

**指定避難所**

- 白丹公民館
- 白丹小学校 体育館

**要配慮者利用施設**

各自の避難所を確認しましょう!

この地図の作成にあたっては、国土地理院の承認を得て、同院発行の基礎地図を使用したものである。  
[測量法に基づく国土地理院長承認(使用)R 2JHs 1107]