

# 竹田市土砂災害ハザードマップ

3-0213

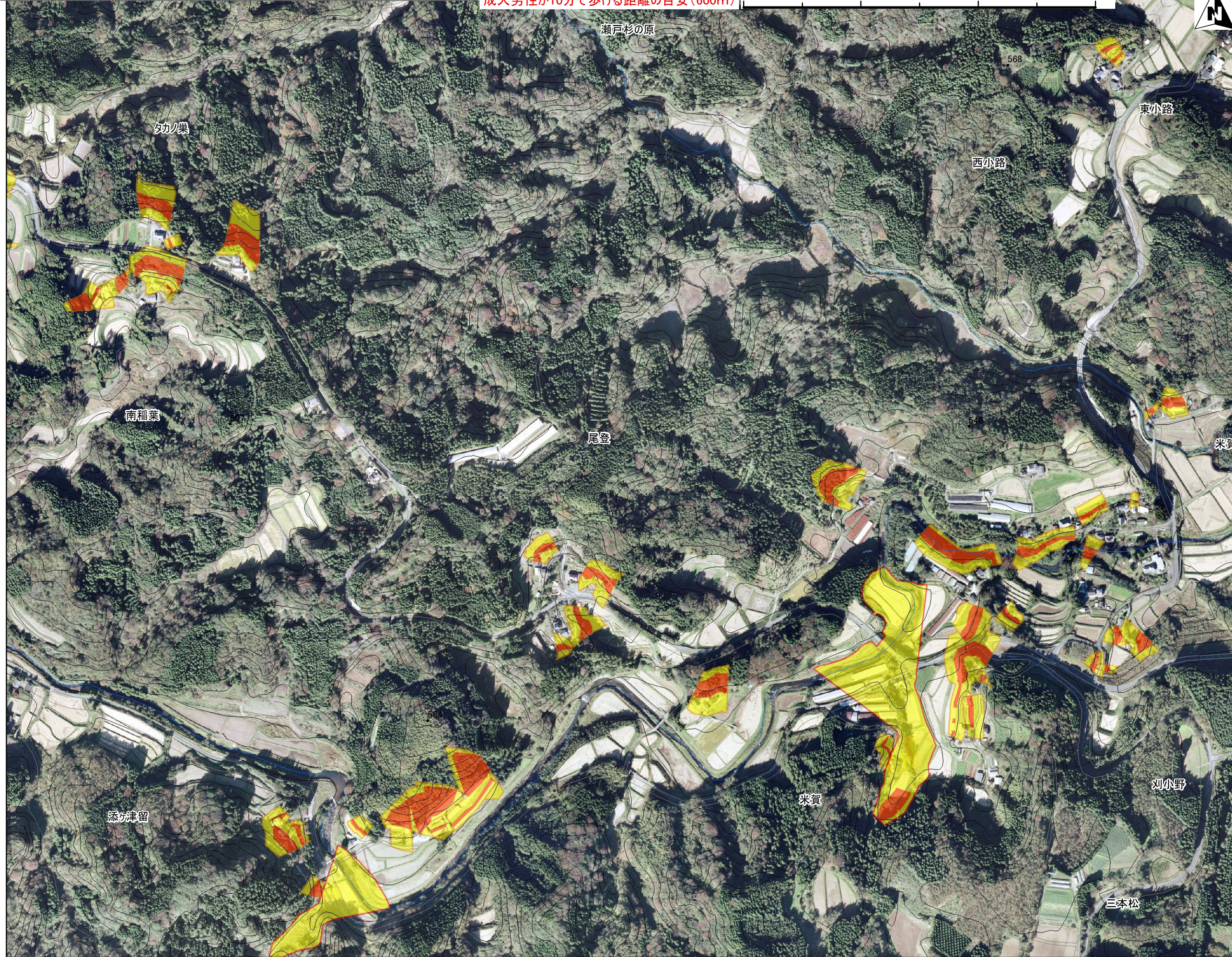
【尾登 地区】

地区】

1:6,000

問い合わせ先: 竹田市役所 総務課 電話 63-1111(代表)

成人男性が10分で歩ける距離の目安(600m)



## 地図の見方

**土砂災害警戒区域等**

- 急傾斜 (特別警戒区域(レッド))
- 土石流 (土砂災害警戒区域(イエロー))
- 地すべり

**洪水浸水想定区域 (浸水の深さ)**

- 5.0m~10.0m未満 (5.0m)
- 3.0m~5.0m未満 (3.0m)
- 0.5m~3.0m未満 (0.5m)
- ~0.5m未満

- 家屋倒壊等氾濫区域 (河岸侵食)
- 家屋倒壊 (氾濫流)

**避難所・避難経路を確認しておきましょう!**

**警戒情報を確認!**

**早めの避難と声かけ!**

**指定避難所**

- 白丹公民館
- 白丹小学校 体育館

**要配慮者利用施設**

各自の避難所を確認しましょう!

この地図の作成にあたっては、国土地理院の承認を得て、同院発行の基礎地図を使用したものである。  
【測量法に基づく国土地理院長承認(使用)R 2JHs 1107】