

# 竹田市土砂災害ハザードマップ

4-0109

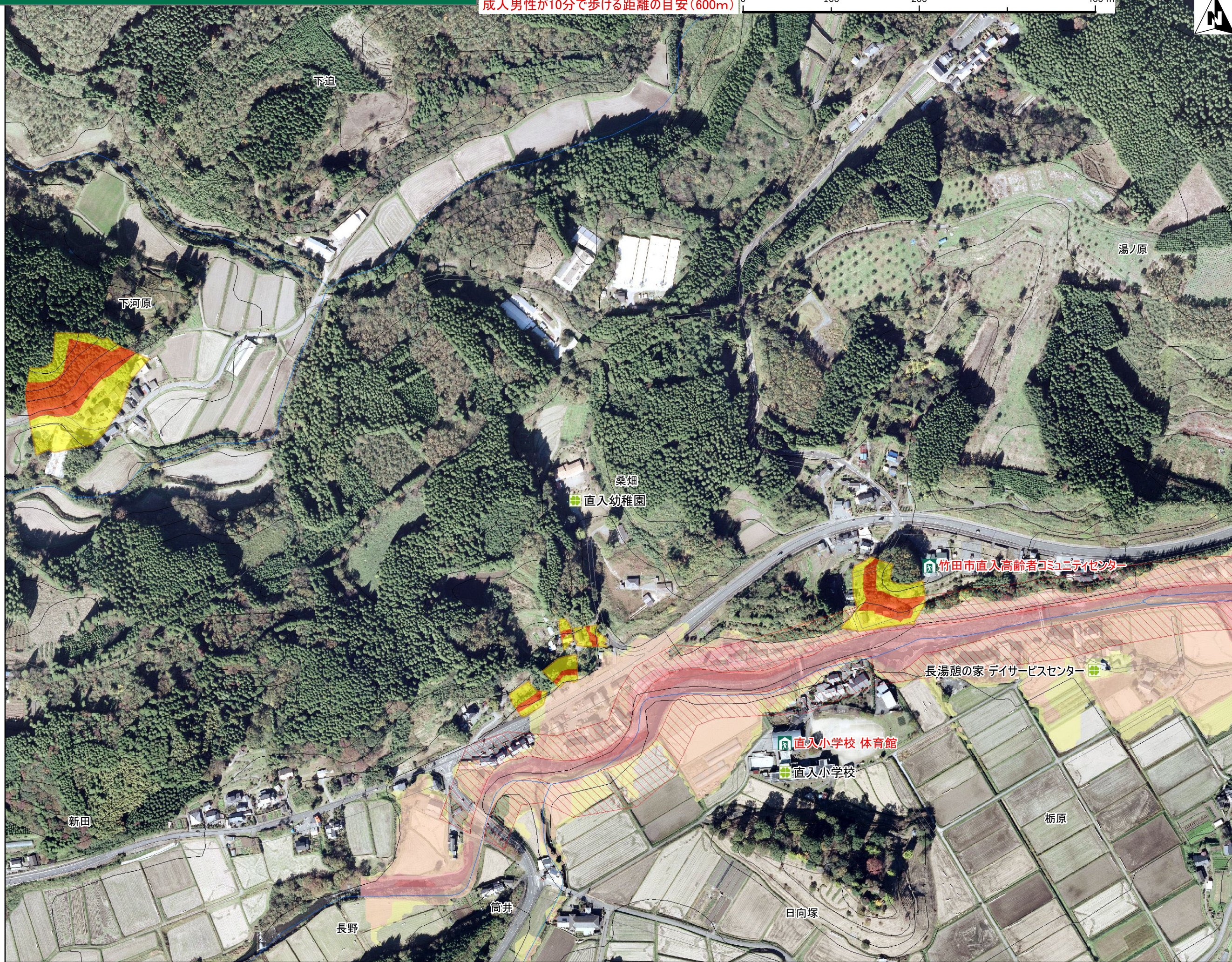
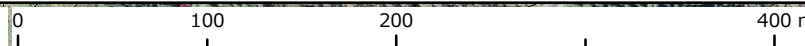
【桑畑上 地区】

地区】

1:4,000

問い合わせ先: 竹田市役所 総務課 電話 63-1111(代表)

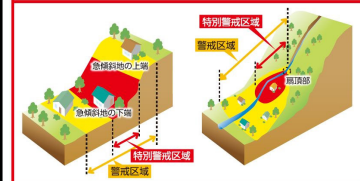
成人男性が10分で歩ける距離の目安(600m)



## 地図の見方

### 土砂災害警戒区域等

- 急傾斜 (Red arrow icon)
- 土石流 (Yellow arrow icon)
- 地すべり (Yellow arrow icon)
- 特別警戒区域(レッド) (Red square icon)
- 土砂災害警戒区域(イエロー) (Yellow square icon)



### 洪水浸水想定区域(浸水の深さ)

- 5.0m~10.0m未満 (Light blue house icon)
- 5.0m (Medium blue house icon)
- 3.0m~5.0m未満 (Dark blue house icon)
- 3.0m (Red house icon)
- 0.5m~3.0m未満 (Green house icon)
- 0.5m (Yellow house icon)
- ~0.5m未満 (Light green house icon)

- 家屋倒壊等氾濫区域(河岸侵食) (Red hatched area icon)
- 家屋倒壊(氾濫流) (Blue hatched area icon)

**避難所・避難経路を確認しておきましょう!**

**警戒情報を確認!**

**早めの避難と声かけ!**

- ### 指定避難所
- 直入公民館
  - 竹田市直入高齢者コミュニティセンター

**要配慮者利用施設**

各自の避難所を確認しましょう!

この地図の作成にあたっては、国土地理院の承認を得て、同院発行の基礎地図を使用したものである。  
[測量法に基づく国土地理院長承認(使用)R.2JHs 1107]