

# 竹田市土砂災害ハザードマップ

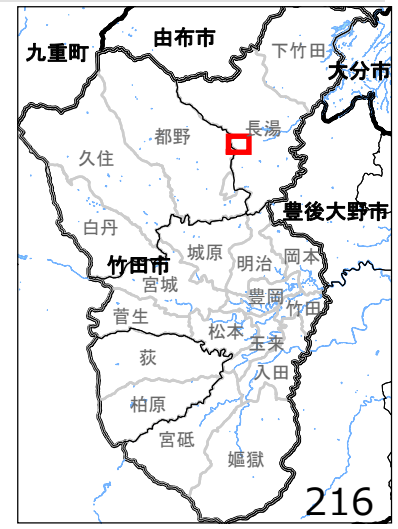
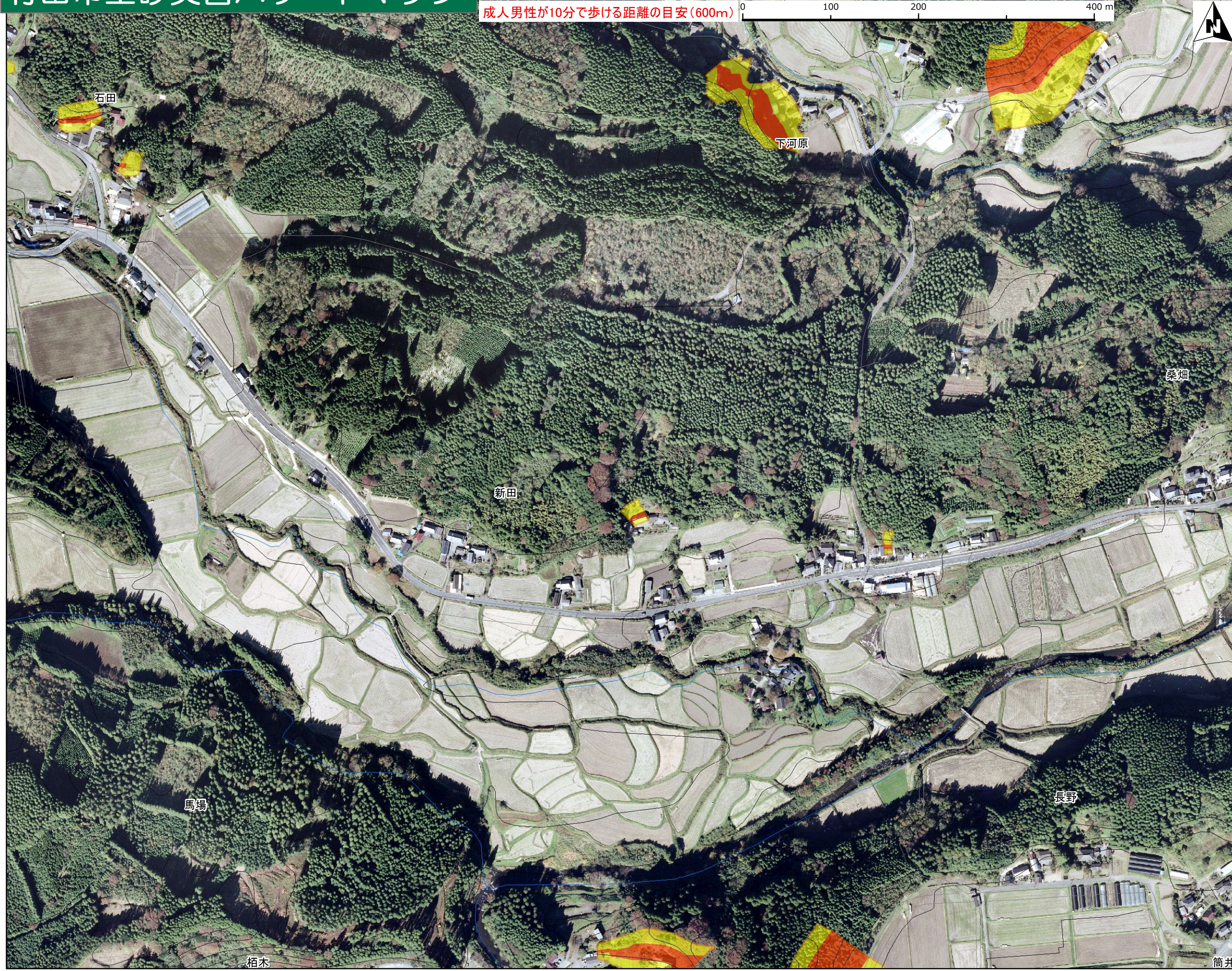
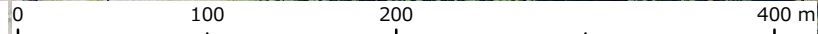
4-0112

【新田 地区】

1:4,000

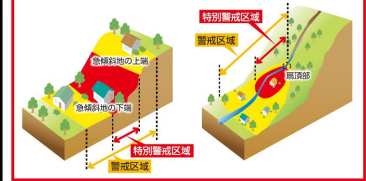
問い合わせ先: 竹田市役所 総務課 電話 63-1111(代表)

成人男性が10分で歩ける距離の目安(600m)

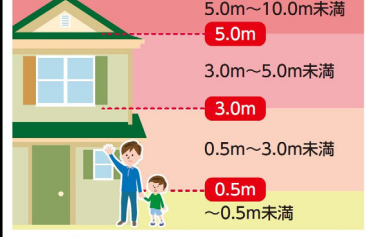


## 地図の見方

- 土砂災害警戒区域等**
- 急傾斜 (Red arrow icon)
  - 土石流 (Yellow arrow icon)
  - 地すべり (Yellow arrow icon)
  - 特別警戒区域(レッド) (Red square icon)
  - 土砂災害警戒区域(イエロー) (Yellow square icon)



## 洪水浸水想定区域(浸水の深さ)



- 家屋倒壊等氾濫区域(河岸侵食) (Red hatched area icon)
- 家屋倒壊(氾濫流) (Blue hatched area icon)

**避難所・避難経路を確認しておきましょう!**

**警戒情報を確認!**

**早めの避難と声かけ!**

**指定避難所**

直入公民館

**要配慮者利用施設**

各自の避難所を確認しましょう!

この地図の作成にあたっては、国土地理院の承認を得て、同院発行の基礎地図を使用したものである。  
「測量法に基づく国土地理院長承認(使用)R2JHs 1107」