

# 竹田市土砂災害ハザードマップ

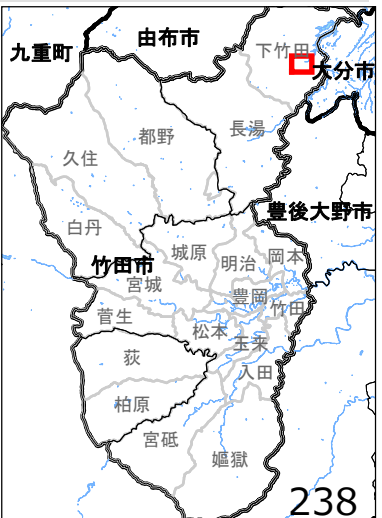
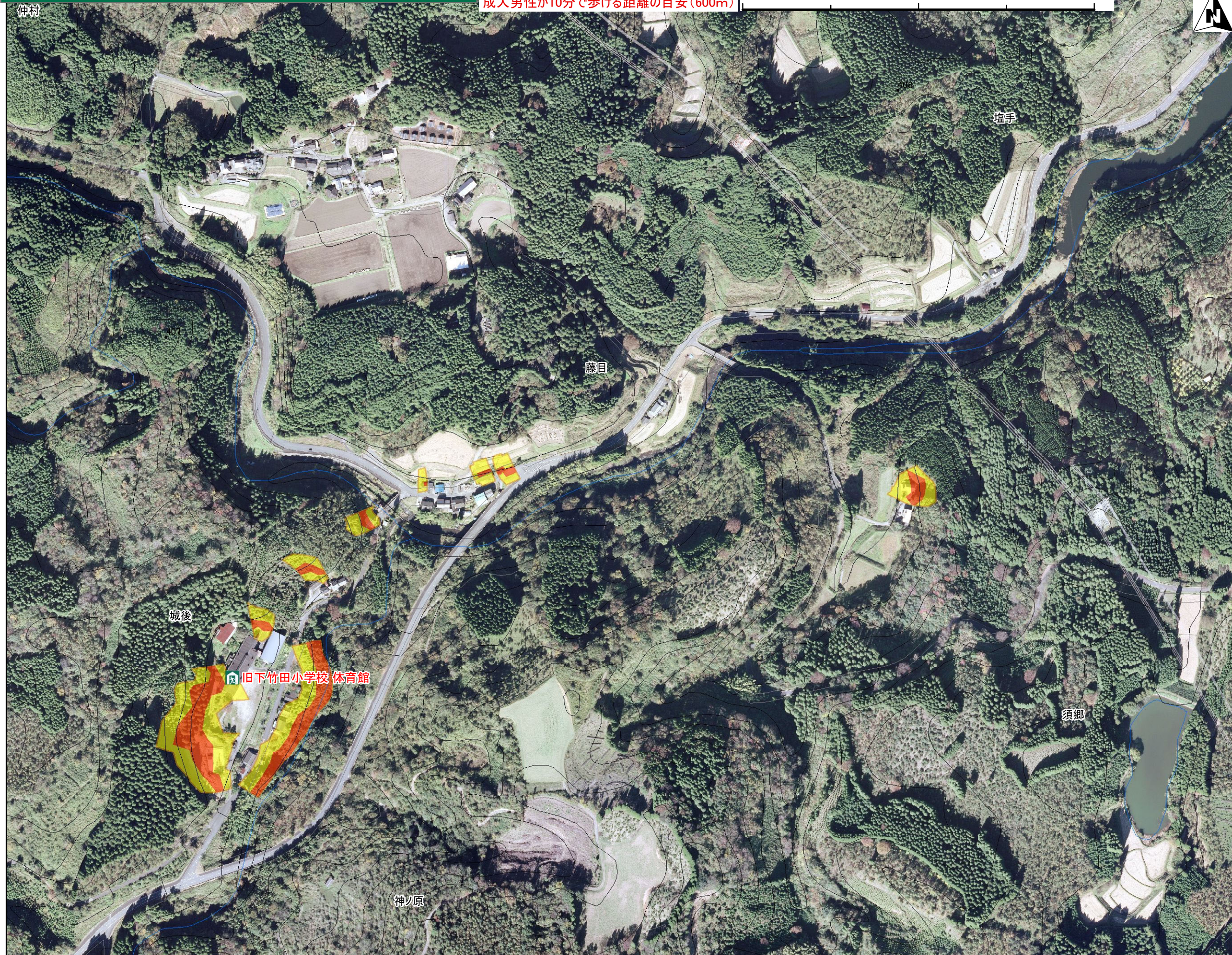
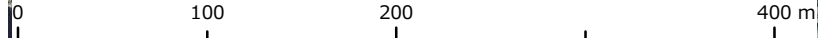
4-0210

【藤目 地区】

1:4,000

問い合わせ先: 竹田市役所 総務課 電話 63-1111(代表)

成人男性が10分で歩ける距離の目安(600m)



## 地図の見方

**土砂災害警戒区域等**

- 急傾斜 (Red flag icon)
- 土石流 (Yellow flag icon)
- 地すべり (Yellow flag icon)
- 特別警戒区域(レッド) (Red square icon)
- 土砂災害警戒区域(イエロー) (Yellow square icon)

**洪水浸水想定区域 (浸水の深さ)**

5.0m~10.0m未満	5.0m
3.0m~5.0m未満	3.0m
0.5m~3.0m未満	0.5m
~0.5m未満	0.5m

家屋倒壊等氾濫区域 (河岸侵食) (Red hatched icon)  
家屋倒壊 (氾濫流) (Purple hatched icon)

**避難所・避難経路を確認しておきましょう!**

**警戒情報を確認!**

**早めの避難と声かけ!**

**指定避難所**

山村交流センター  
旧下竹田小学校 体育館

**要配慮者利用施設**

各自の避難所を確認しましょう!

この地図の作成にあたっては、国土地理院の承認を得て、同院発行の基礎地図を使用したものである。  
[測量法に基づく国土地理院長承認(使用)R 2JHs 1107]