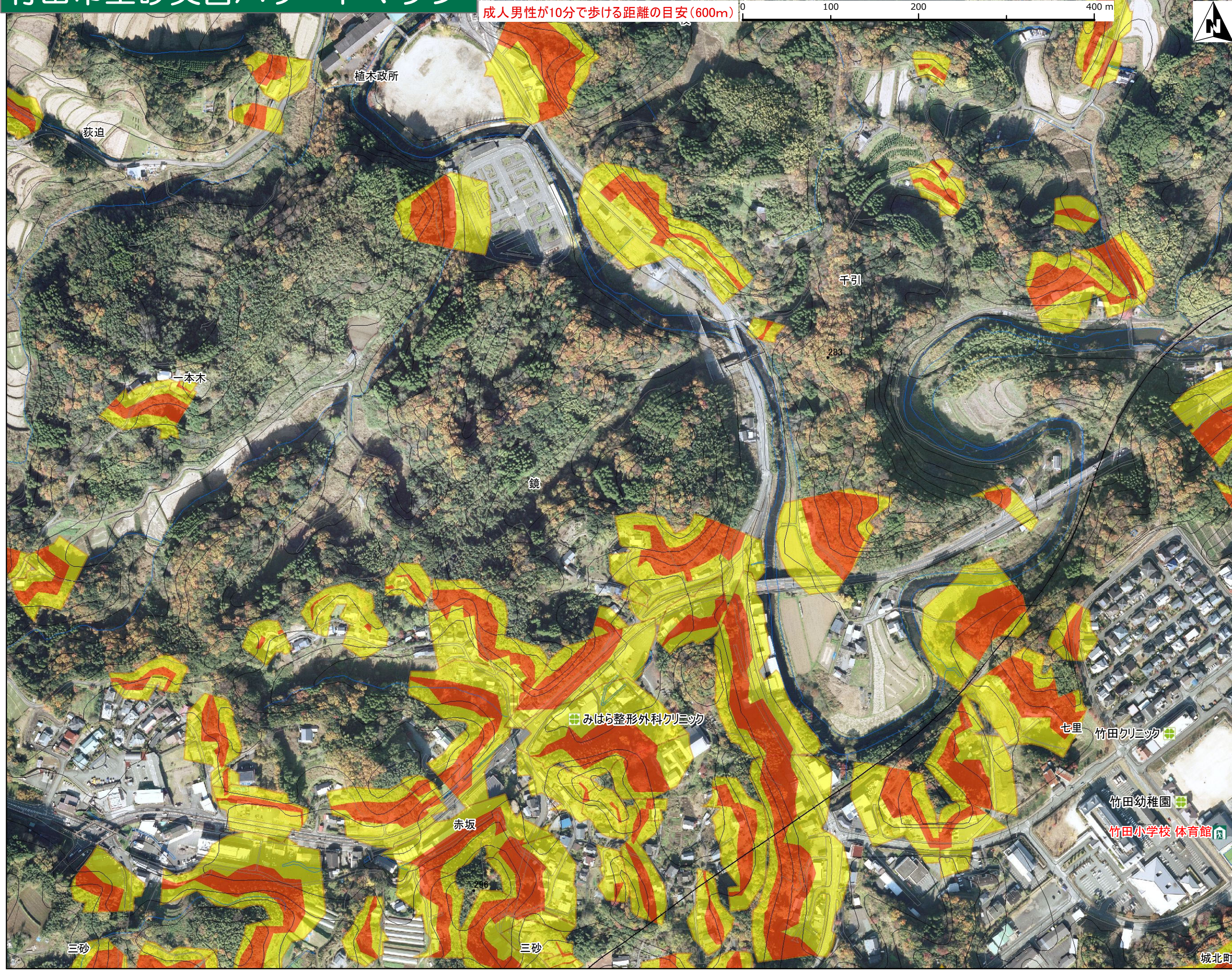


成人男性が10分で歩ける距離の目安(600m)



### 地図の見方

**土砂災害警戒区域等**

- 急傾斜: 特別警戒区域(レッド)
- 土石流: 土砂災害警戒区域(イエロー)
- 地すべり: 土砂災害警戒区域(イエロー)

**洪水浸水想定区域 (浸水の深さ)**

- 5.0m~10.0m未満: 5.0m
- 3.0m~5.0m未満: 3.0m
- 0.5m~3.0m未満: 0.5m
- ~0.5m未満: ~0.5m未満

家屋倒壊等氾濫区域 (河岸侵食)  
家屋倒壊 (氾濫流)

**避難所・避難経路を確認しておきましょう!**

**警戒情報を確認!**

**早めの避難と声かけ!**

**指定避難所**

竹田中学校 体育館

竹田幼稚園

竹田小学校 体育館

**要配慮者利用施設**

各自の避難所を確認しましょう!

この地図の作成にあたっては、国土地理院の承認を得て、同院発行の基礎地図を使用したものである。  
「測量法に基づく国土地理院長承認(使用)R 2JHs 1107」