

竹田市土砂災害ハザードマップ

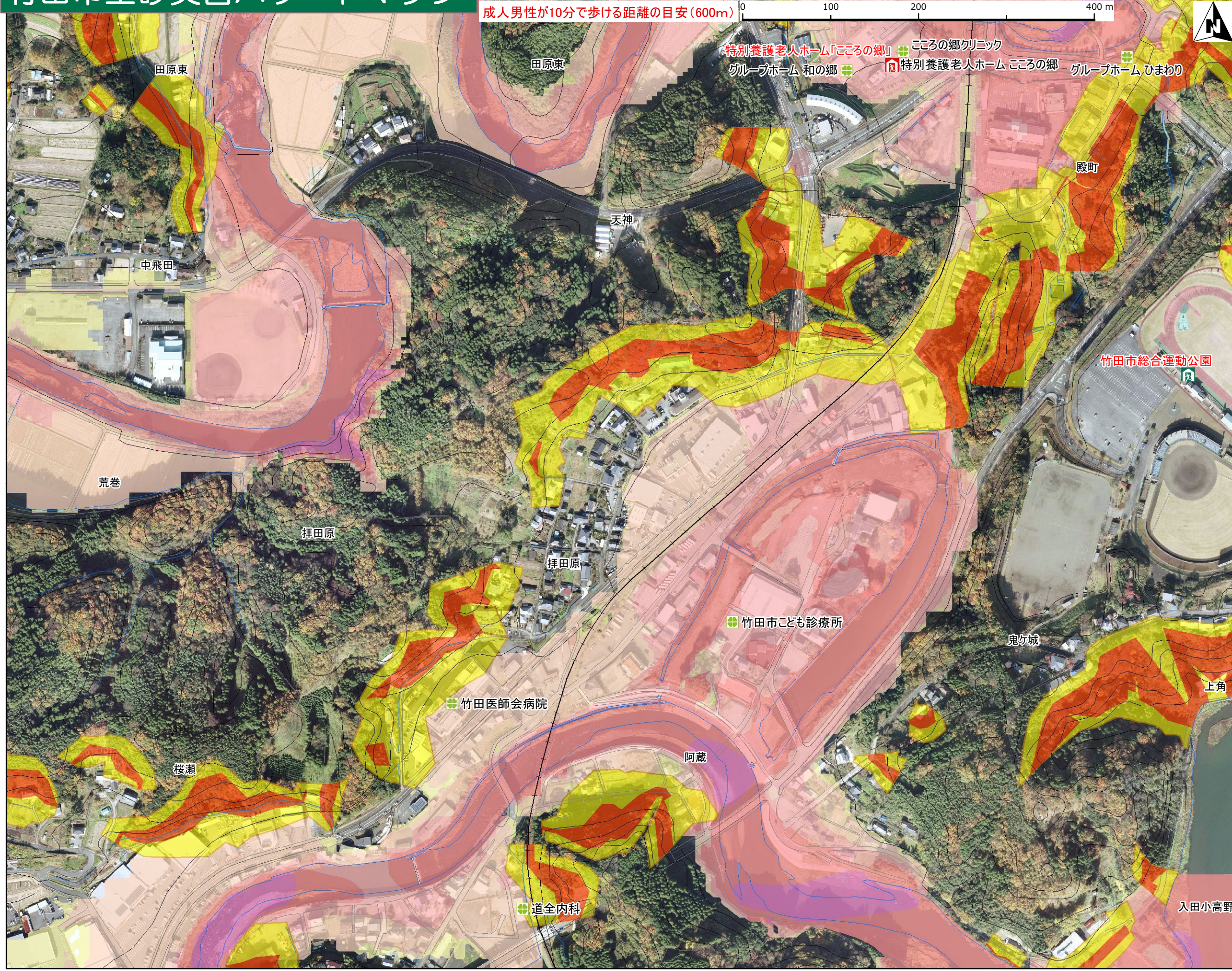
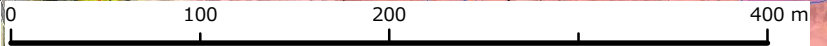
1-0502

【 拝田原 地区】

1:4,000

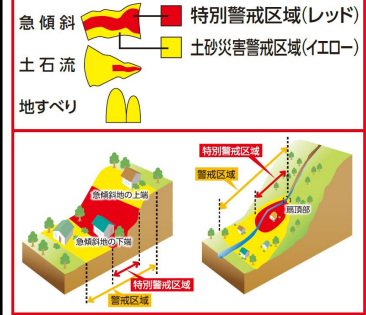
問い合わせ先: 竹田市役所 総務課 電話 63-1111(代表)

成人男性が10分で歩ける距離の目安(600m)

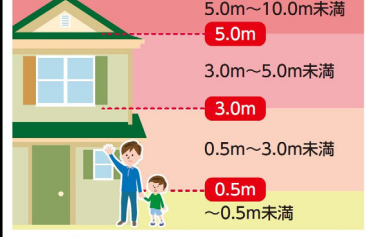


地図の見方

土砂災害警戒区域等



洪水浸水想定区域(浸水の深さ)



家屋倒壊等氾濫区域(河岸侵食) (House collapse/flood zone (riverbank erosion))
家屋倒壊(氾濫流) (House collapse (flood flow))

避難所・避難経路を確認しておきましょう!

警戒情報を確認!

早めの避難と声かけ!

指定避難所
南部小学校 体育館
竹田市総合運動公園

要配慮者利用施設

各自の避難所を確認しましょう!

この地図の作成にあたっては、国土地理院の承認を得て、同院発行の基礎地図を使用したものである。
[測量法に基づく国土地理院長承認(使用)R.2JHs 1107]