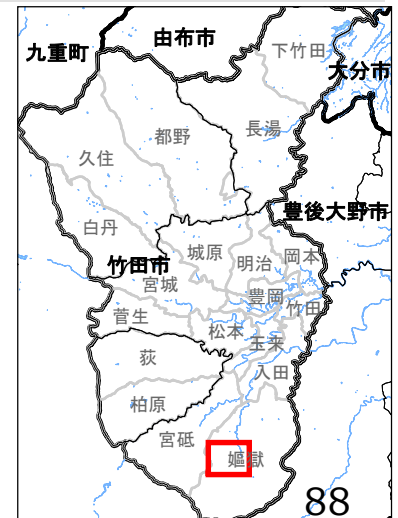
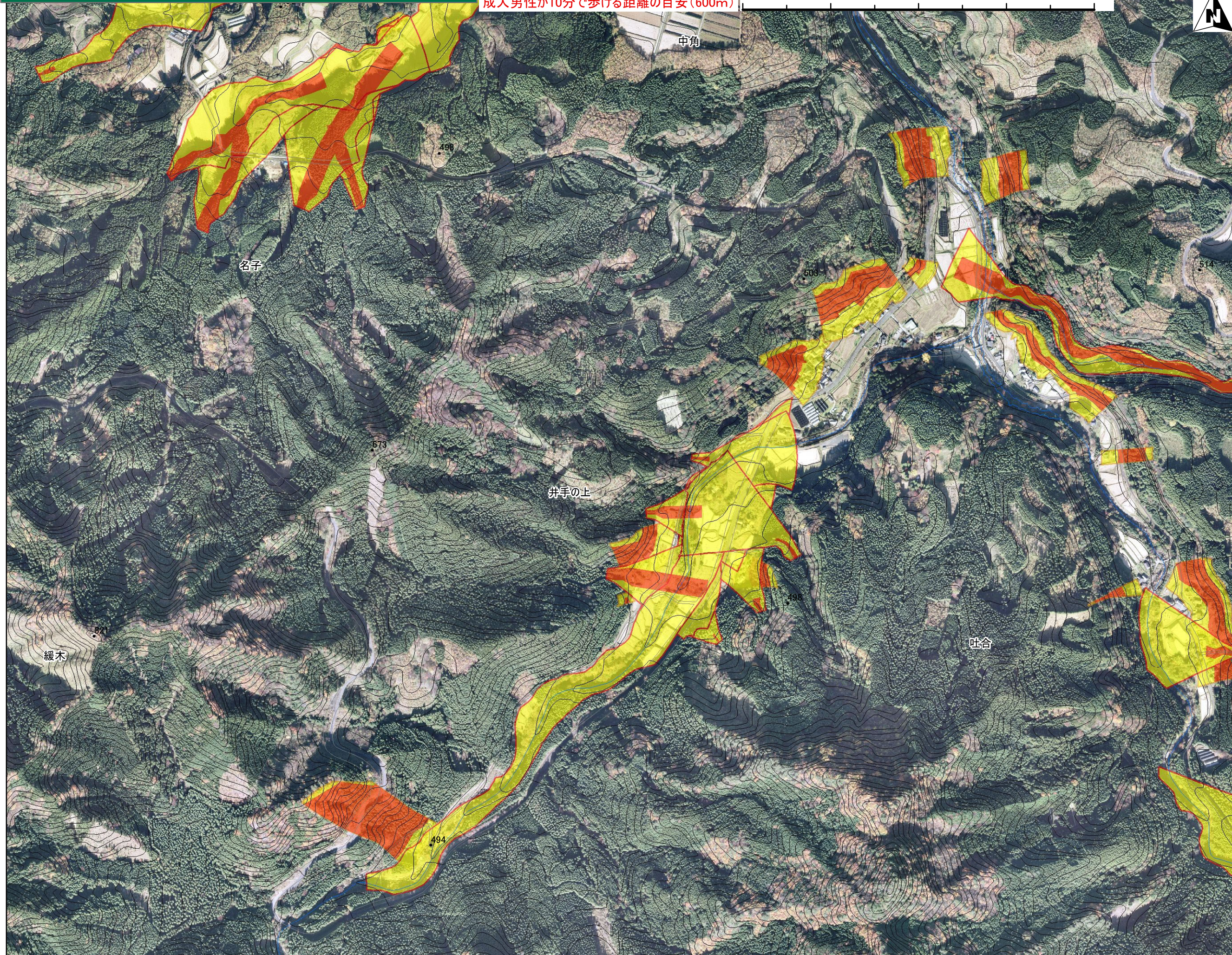
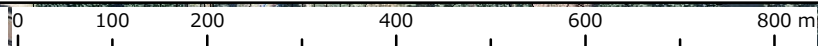


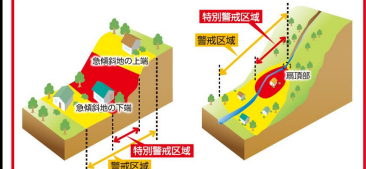
成人男性が10分で歩ける距離の目安(600m)



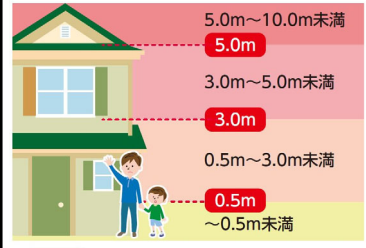
## 地図の見方

### 土砂災害警戒区域等

- 急傾斜 特別警戒区域(レッド)
- 土石流 土砂災害警戒区域(イエロー)
- 地すべり



### 洪水浸水想定区域(浸水の深さ)



- 家屋倒壊等氾濫区域(河岸侵食)
- 家屋倒壊(氾濫流)

**避難所・避難経路を確認しておきましょう!**

**警戒情報を確認!**

**早めの避難と声かけ!**

**指定避難所**

あ祖母学舎

**要配慮者利用施設**

各自の避難所を確認しましょう!

この地図の作成にあたっては、国土地理院の承認を得て、同院発行の基礎地図を使用したものである。  
【測量法に基づく国土地理院長承認(使用)R 2JHs 1107】