

竹田市土砂災害ハザードマップ

3-0210

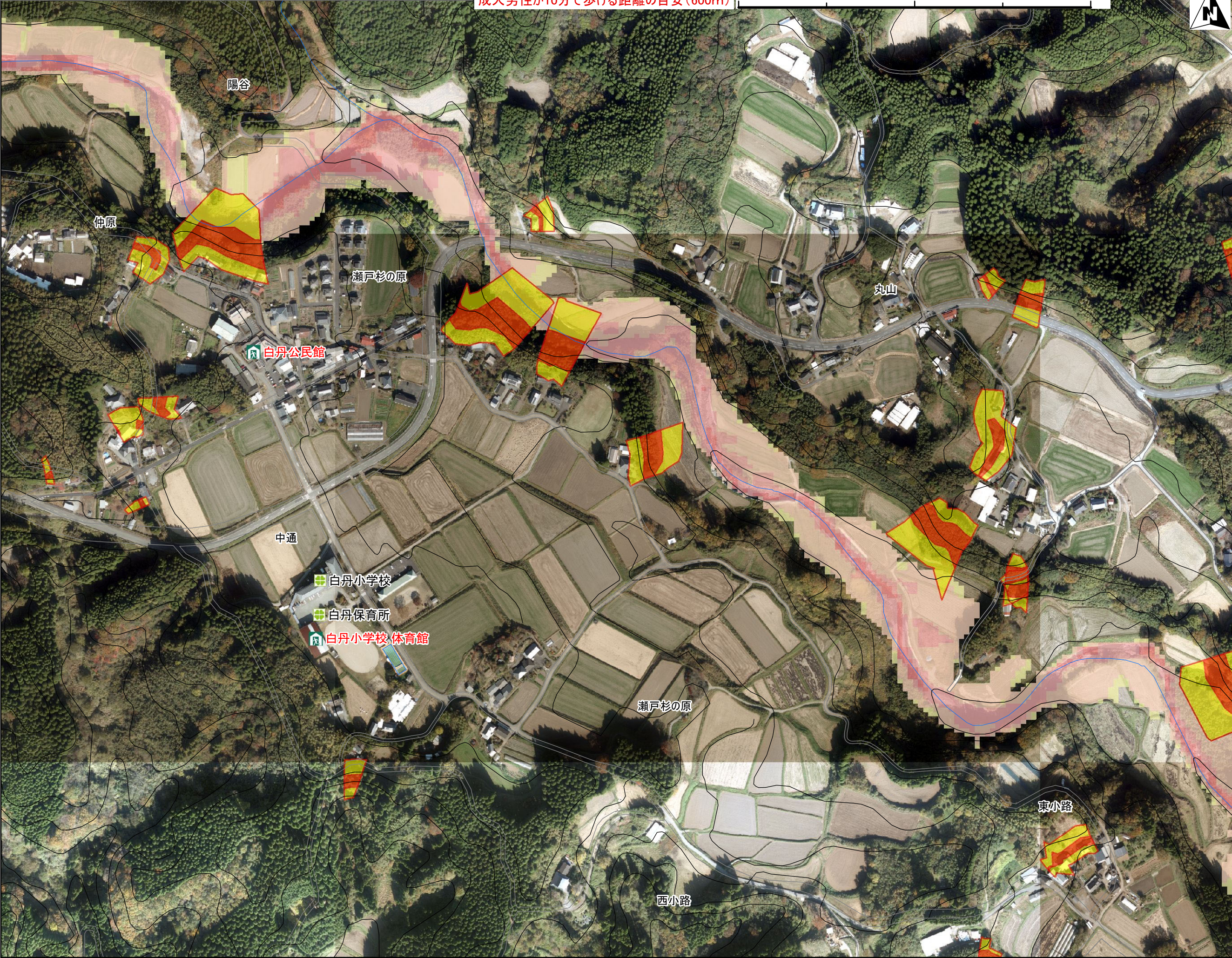
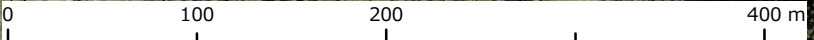
【瀬戸杉の原 地区】

地区

1:4,000

問い合わせ先: 竹田市役所 総務課 電話 63-1111(代表)

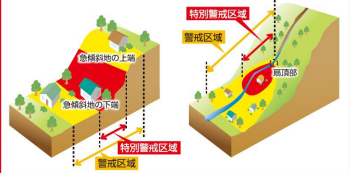
成人男性が10分で歩ける距離の目安(600m)



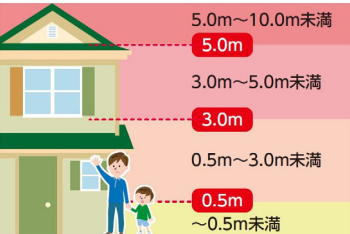
地図の見方

土砂災害警戒区域等

- 急傾斜 特別警戒区域(レッド)
- 土石流 土砂災害警戒区域(イエロー)
- 地すべり



洪水浸水想定区域(浸水の深さ)



- 家屋倒壊等氾濫区域(河岸侵食)
- 家屋倒壊(氾濫流)

**避難所・避難経路を確認
しておきましょう!**

警戒情報を確認!

早めの避難と声かけ!

指定避難所

白丹公民館
白丹小学校 体育館

要配慮者利用施設

各自の避難所を確認しましょう!

この地図の作成にあたっては、国土地理院の承認を得て、同院発行の基礎地図を使用したものである。
「測量法に基づく国土地理院長承認(使用)R5 JHs 841」