

竹田市土砂災害ハザードマップ

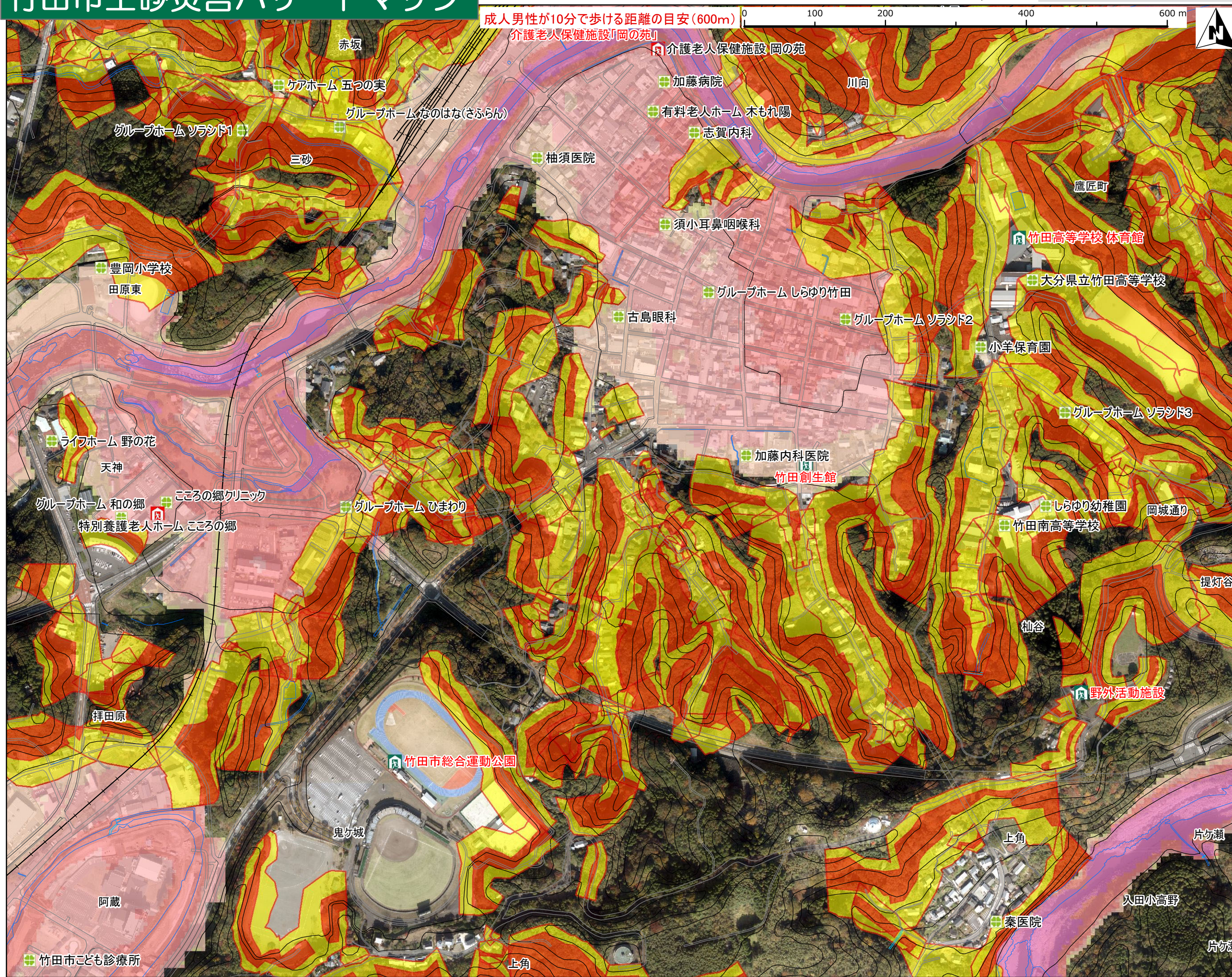
1-0115

【竹田

地区】

1:5,000

問い合わせ先: 竹田市役所 総務課 電話 63-1111(代表)



地図の見方

土砂災害警戒区域等

- 急傾斜 (Red arrow icon)
- 土石流 (Yellow arrow icon)
- 地すべり (Yellow arrow icon)
- 特別警戒区域 (レッド) (Red area)
- 土砂災害警戒区域 (イエロー) (Yellow area)

洪水浸水想定区域 (浸水の深さ)

- 5.0m~10.0m未満 (Red area)
- 5.0m (Orange area)
- 3.0m~5.0m未満 (Light orange area)
- 3.0m (Yellow area)
- 0.5m~3.0m未満 (Light green area)
- 0.5m (Green area)
- ~0.5m未満 (Light green area)

家屋倒壊等氾濫区域 (河岸侵食) (Red area)

家屋倒壊 (氾濫流) (Purple area)

避難所・避難経路を確認しておきましょう!

警戒情報を確認!

早めの避難と声かけ!

指定避難所

- 竹田小学校 体育館
- 竹田創生館
- 竹田高校体育館
- 竹田市総合運動公園

要配慮者利用施設

各自の避難所を確認しましょう!

この地図の作成にあたっては、国土地理院の承認を得て、同院発行の基礎地図を使用したものである。
「測量法に基づく国土地理院長承認(使用)R5 JHs 841」