

# 第3期竹田市総合戦略策定のための 市民まちづくりアンケート調査結果

単純集計

令和6年12月

竹 田 市

# 目 次

調査の概要	1
問1 (1) 性別	2
問1 (2) 年齢	2
問1 (3) 職業	2
問1 (4) 就学先・勤務先	2
問1 (5) 居住歴	2
問1 (5)-1 居住年数	3
問1 (6) 世帯構成	3
問1 (7) 居住地区	3
問2 住み良さ	3
問3 定住意向	4
問3-1 住み続けたいと思う主な理由	4
問3-2 住み続けたくないと思う主な理由	4
問4 (1) 満足度 1-1 農林畜産業の振興	5
問4 (1) 満足度 1-2 商工業の振興	5
問4 (1) 満足度 1-3 産業振興と就労支援の充実	5
問4 (1) 満足度 1-4 観光の振興	5
問4 (1) 満足度 2-1 健康づくりの推進	5
問4 (1) 満足度 2-2 保健・医療の充実	6
問4 (1) 満足度 2-3 地域福祉と社会保障の充実	6
問4 (1) 満足度 2-4 高齢者福祉の充実	6
問4 (1) 満足度 2-5 障がい者福祉の充実	6
問4 (1) 満足度 3-1 子育て支援の充実	6
問4 (1) 満足度 3-2 乳幼児期における支援の充実	7
問4 (1) 満足度 3-3 学校教育の充実	7
問4 (1) 満足度 3-4 生涯学習・生涯スポーツの推進	7
問4 (1) 満足度 3-5 文化・芸術の振興	7
問4 (1) 満足度 4-1 防災・減災対策の充実	7
問4 (1) 満足度 4-2 安全で快適なまちづくりの推進	8
問4 (1) 満足度 4-3 道路と上水道及び下水道の整備	8
問4 (1) 満足度 4-4 交通安全・防犯対策の推進	8
問4 (1) 満足度 5-1 自然に親しむ空間づくりの推進	8
問4 (1) 満足度 5-2 循環型社会の構築	8
問4 (1) 満足度 5-3 良好な地域環境の保善	9
問4 (1) 満足度 6-1 協働によるまちづくりの推進	9
問4 (1) 満足度 6-2 人権意識の高揚	9
問4 (1) 満足度 6-3 健全な行財政運営	9
問4 (2) 重要度 1-1 農林畜産業の振興	9
問4 (2) 重要度 1-2 商工業の振興	10
問4 (2) 重要度 1-3 産業振興と就労支援の充実	10
問4 (2) 重要度 1-4 観光の振興	10
問4 (2) 重要度 2-1 健康づくりの推進	10
問4 (2) 重要度 2-2 保健・医療の充実	10
問4 (2) 重要度 2-3 地域福祉と社会保障の充実	11
問4 (2) 重要度 2-4 高齢者福祉の充実	11
問4 (2) 重要度 2-5 障がい者福祉の充実	11
問4 (2) 重要度 3-1 子育て支援の充実	11
問4 (2) 重要度 3-2 乳幼児期における支援の充実	11
問4 (2) 重要度 3-3 学校教育の充実	12
問4 (2) 重要度 3-4 生涯学習・生涯スポーツの推進	12
問4 (2) 重要度 3-5 文化・芸術の振興	12
問4 (2) 重要度 4-1 防災・減災対策の充実	12
問4 (2) 重要度 4-2 安全で快適なまちづくりの推進	12
問4 (2) 重要度 4-3 道路と上水道及び下水道の整備	13
問4 (2) 重要度 4-4 交通安全・防犯対策の推進	13
問4 (2) 重要度 5-1 自然に親しむ空間づくりの推進	13
問4 (2) 重要度 5-2 循環型社会の構築	13
問4 (2) 重要度 5-3 良好な地域環境の保善	13

問4 (2) 重要度 6-1 協働によるまちづくりの推進	14
問4 (2) 重要度 6-2 人権意識の高揚	14
問4 (2) 重要度 6-3 健全な行財政運営	14
問5 婚姻率や婚姻年齢の改善を図るうえで力を入れるとよいこと	14
問6 結婚についてのあなたの状況、お気持ちに近いもの	15
問7 未婚でいる理由	15
問8-1-1 健康管理のための取り組みをしているか	15
問8-1-2 環境に配慮した生活をしているか	15
問8-1-3 公共の交通機関を利用しているか	16
問8-1-4 月1回以上利用する公共の交通機関があるか	16
問8-1-5 災害時の避難場所を知っているか	16
問8-1-6 職場や地域での防災訓練に参加しているか	16
問8-1-7 地域のいろいろな行事に参加しているか	16
問8-1-8 地域活動など、生きがいを感じられる活動をしているか	17
問8-1-9 市政に関する情報の知り方	17
問8-2-10 高齢者や障がいのある人にも暮らしやすい地域か	17
問8-2-11 買い物や通院に便利な地域だと思うか	17
問8-2-12 子育てに積極的な地域だと思うか	18
問8-2-13 地域の子どもはのびのびと育っていると思うか	18
問8-2-14 地域の公共交通は便利だと思うか	18
問8-2-15 自慢したい地域の風景や名所があるか	18
問8-2-16 災害に対して住んでいる地域は安全だと思うか	18
問8-2-17 女性の活躍を多面的に支援する地域だと思うか	19
問8-2-18 若者が希望を持てる地域だと思うか	19
問9 特に重点を置くべき取り組み	19
問10 子育てしやすいまちになるため力を入れるとよいこと	19
問11 どのようなまちにしたいか	20
問12 協働のまちづくりを進めるため必要な取り組み	20
問13-1 利用頻度の高い連絡手段_1位	20
問13-2 利用頻度の高い連絡手段_2位	21
問13-3 利用頻度の高い連絡手段_3位	21
問14 情報を入手している広報媒体	21
問14-1 市ホームページをどのような時に利用するか	21

## 調査の概要及び回答者の属性

### 調査の概要

#### (1) 調査目的

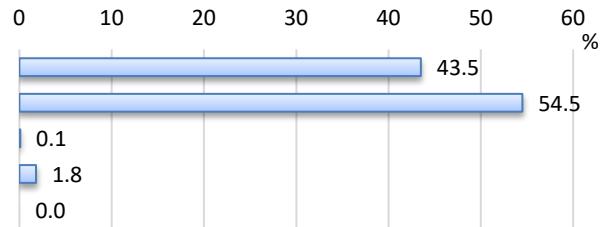
本調査は、竹田市総合戦略（令和7年度～令和9年度）の策定にあたって、まちへの愛着度や今後の定住意向をはじめ、まちの各環境に関する満足度と重要度、今後のまちづくりの特色など、市民の意識やニーズを把握し、計画づくりの基礎資料を得るために実施したものです。

#### (2) 調査対象及び調査方法、回収結果

項 目	内 容
調査対象	18歳以上の市民
配布数	2,000（うち不明戻数：12）
抽出法	無作為抽出
調査方法	郵送法
調査時期	令和6年10月
調査地区	市内全域。ただし、分析上は、地域的傾向を把握するため、以下の4地区に区分した。 ① 竹田地域 ② 荻地域 ③ 久住地域 ④ 直入地域
有効回収数	715
有効回収率	35.8%（回答総数÷（発送数－不明戻数））

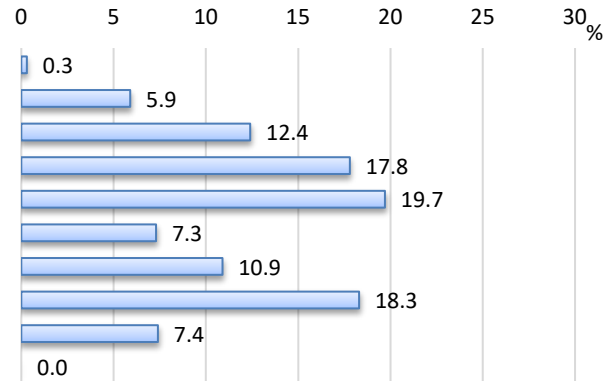
## 問1 (1) 性別

No.	カテゴリー名	n
1	男性	311
2	女性	390
3	その他	1
4	答えたくない	13
	無回答	0
	全体	715



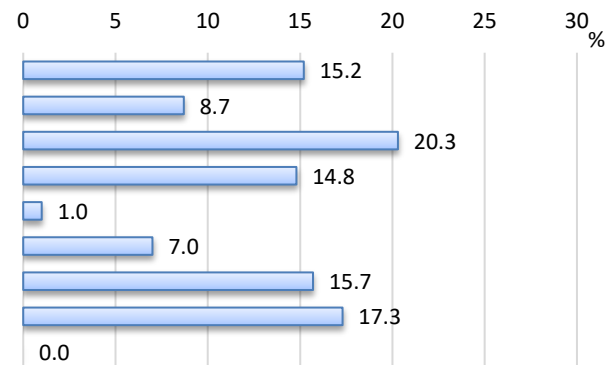
## 問1 (2) 年齢

No.	カテゴリー名	n
1	18歳～19歳	2
2	20歳代	42
3	30歳代	89
4	40歳代	127
5	50歳代	141
6	60歳～64歳	52
7	65歳～69歳	78
8	70歳代	131
9	80歳代以上	53
	無回答	0
	全体	715



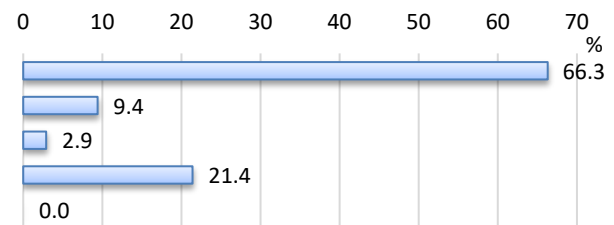
## 問1 (3) 職業

No.	カテゴリー名	n
1	農林畜産業	109
2	製造業・建設業	62
3	商業・金融・サービス業	145
4	公務員・団体職員	106
5	学生	7
6	専業主婦・主夫	50
7	無職	112
8	その他	124
	無回答	0
	全体	715



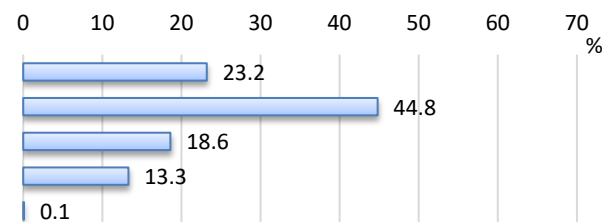
## 問1 (4) 就学先・勤務先

No.	カテゴリー名	n
1	市内	474
2	市外（県内）	67
3	県外	21
4	就学・勤務していない	153
	無回答	0
	全体	715



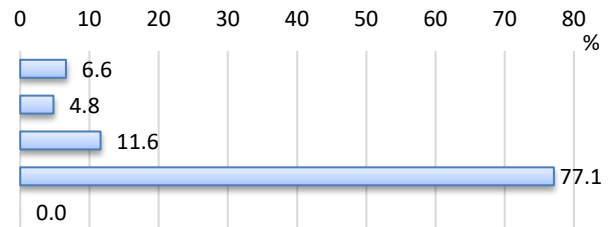
## 問1 (5) 居住歴

No.	カテゴリー名	n
1	生まれてからずっと住んでいる	166
2	出身だが竹田市以外での居住経験がある	320
3	県内の他の市町村から転入してきた	133
4	県外から転入してきた	95
	無回答	1
	全体	715



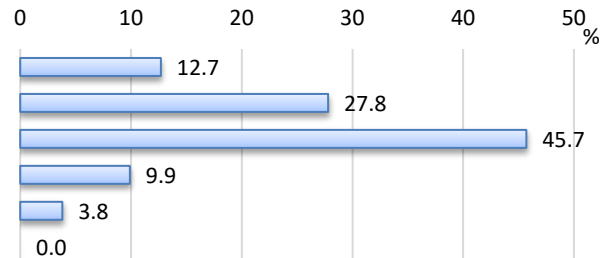
## 問1 (5)-1 居住年数

No.	カテゴリー名	n
1	5年未満	47
2	5年以上10年未満	34
3	10年以上20年未満	83
4	20年以上	551
	無回答	0
	全体	715



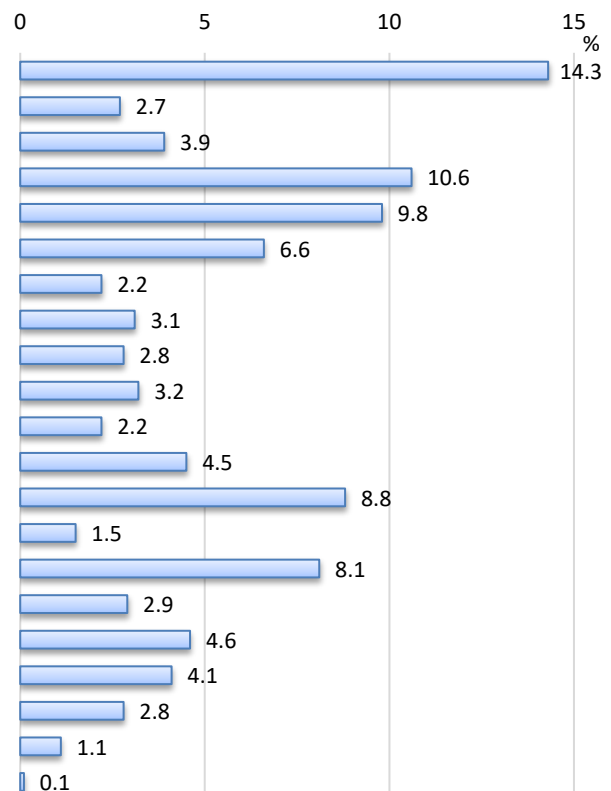
## 問1 (6) 世帯構成

No.	カテゴリー名	n
1	ひとり暮らし	91
2	夫婦のみ	199
3	二世帯（親と子）同居	327
4	三世帯（親と子と孫）同居	71
5	その他	27
	無回答	0
	全体	715



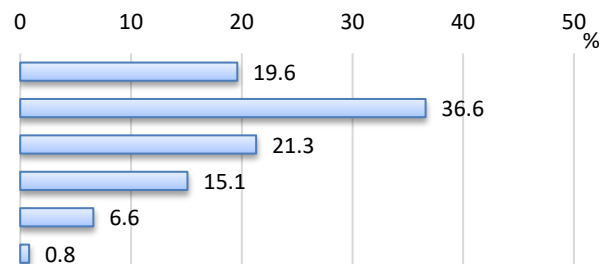
## 問1 (7) 居住地区

No.	カテゴリー名	n
1	竹田	102
2	岡本	19
3	明治	28
4	豊岡	76
5	玉来	70
6	松本	47
7	入田	16
8	姫岳	22
9	宮砥	20
10	菅生	23
11	宮城	16
12	城原	32
13	荻	63
14	柏原	11
15	久住	58
16	白丹	21
17	都野	33
18	長湯	29
19	下竹田	20
20	わからない	8
	無回答	1
	全体	715



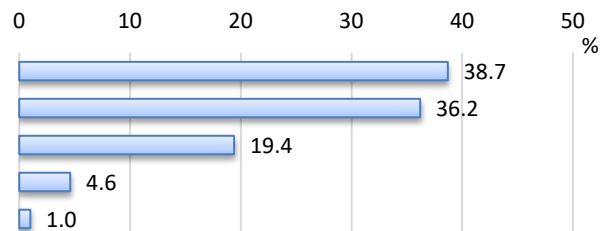
## 問2 住み良さ

No.	カテゴリー名	n
1	住みやすい	140
2	どちらかといえば住みやすい	262
3	どちらともいえない	152
4	どちらかといえば住みにくい	108
5	住みにくい	47
	無回答	6
	全体	715



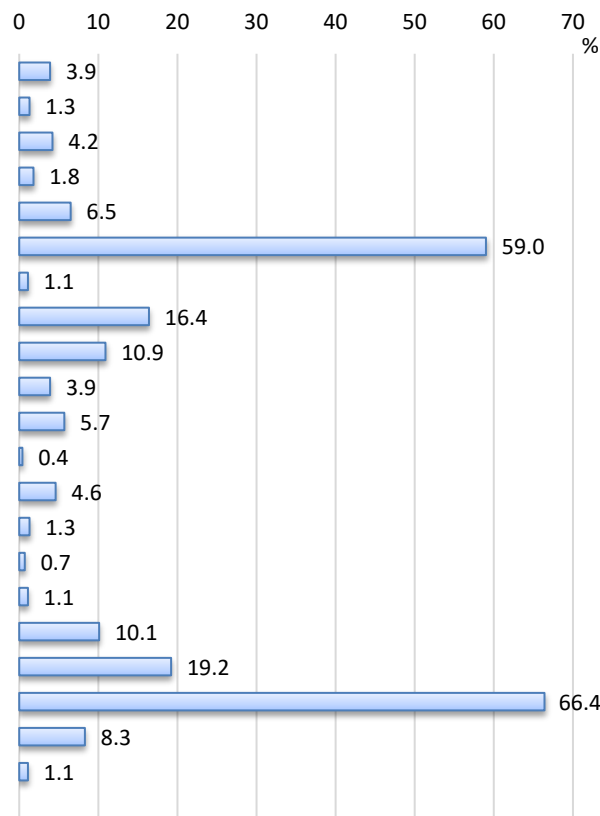
## 問3 定住意向

No.	カテゴリー名	n
1	住み続けたい	277
2	どちらかといえば住み続けたい	259
3	どちらかといえば住み続けたくない	139
4	住み続けたくない	33
	無回答	7
	全体	715



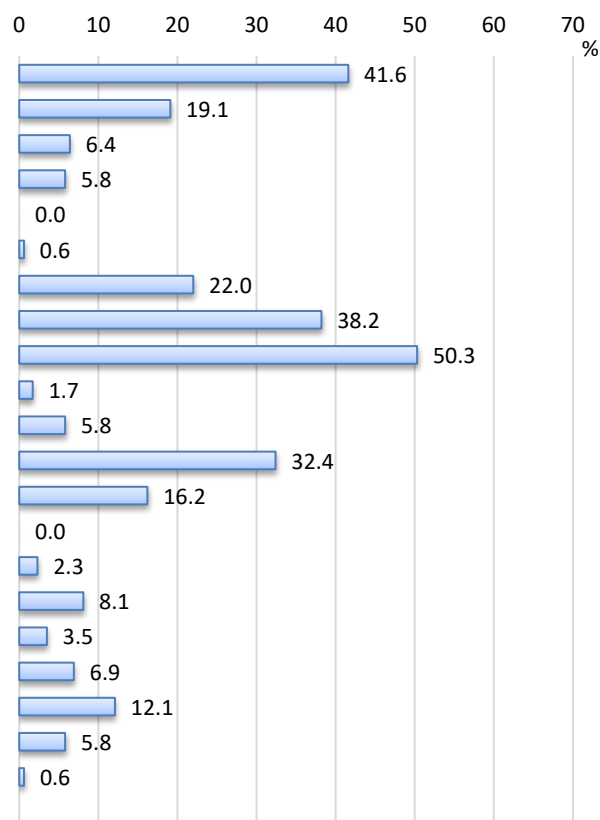
## 問3-1 住み続けたいと思う主な理由

No.	カテゴリー名	n
1	保健・医療サービスが整っている	21
2	子育て・教育環境が整っている	7
3	福祉サービスが整っている	23
4	文化・スポーツ環境が整っている	10
5	歴史・文化資源が充実している	35
6	自然環境が良い	320
7	活力ある産業がある	6
8	働く場所がある	89
9	買い物など日常生活が便利	59
10	公園や緑地が多い	21
11	上・下水道などの生活環境が整っている	31
12	公共交通が利用しやすい	2
13	道路交通の便が良い	25
14	消防・防災・防犯体制が整っている	7
15	情報通信網が整っている	4
16	行政サービスが充実している	6
17	地域の連帯感がある	55
18	近所付き合いがしやすい	104
19	住み慣れて愛着がある	360
20	その他	45
	無回答	6
	非該当	173
	全体	542



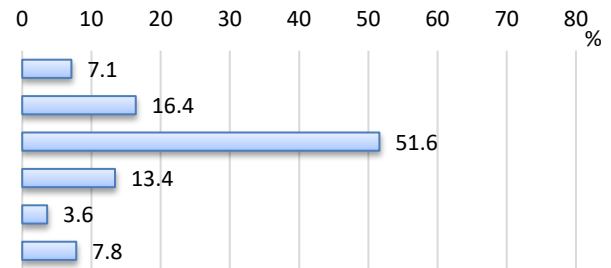
## 問3-2 住み続けたくないと思う主な理由

No.	カテゴリー名	n
1	保健・医療サービスが整っていない	72
2	子育て・教育環境が整っていない	33
3	福祉サービスが整っていない	11
4	文化・スポーツ環境が整っていない	10
5	歴史・文化資源が充実していない	0
6	自然環境が良くない	1
7	活力ある産業がない	38
8	働く場所が少ない	66
9	買い物など日常生活が不便	87
10	公園や緑地が少ない	3
11	上・下水道などの生活環境が整っていない	10
12	公共交通が利用しにくい	56
13	道路交通の便が良くない	28
14	消防・防災・防犯体制が整っていない	0
15	情報通信網が整っていない	4
16	行政サービスが充実していない	14
17	地域の連帯感が乏しい	6
18	近所付き合いがしにくい	12
19	まちに対して愛着があまりない	21
20	その他	10
	無回答	1
	非該当	542
	全体	173



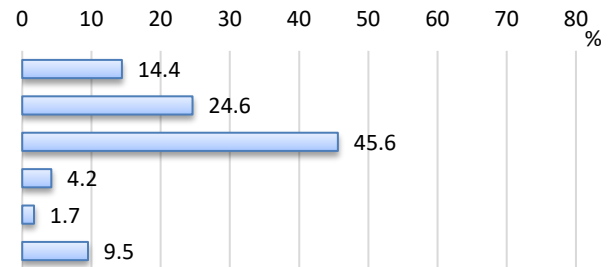
## 問4 (1) 満足度 1-1 農林畜産業の振興

No.	カテゴリー名	n
1	不満	51
2	やや不満	117
3	普通	369
4	やや満足	96
5	満足	26
	無回答	56
	全体	715



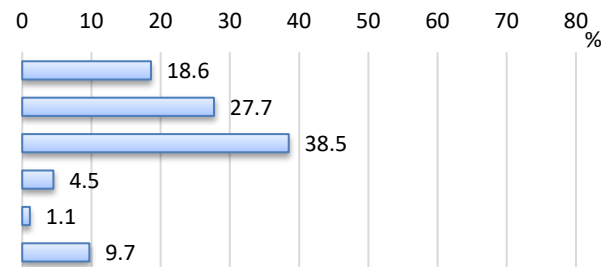
## 問4 (1) 満足度 1-2 商工業の振興

No.	カテゴリー名	n
1	不満	103
2	やや不満	176
3	普通	326
4	やや満足	30
5	満足	12
	無回答	68
	全体	715



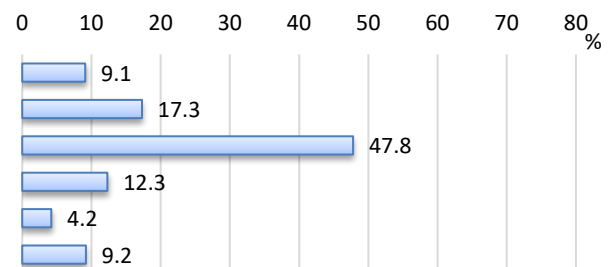
## 問4 (1) 満足度 1-3 産業振興と就労支援の充実

No.	カテゴリー名	n
1	不満	133
2	やや不満	198
3	普通	275
4	やや満足	32
5	満足	8
	無回答	69
	全体	715



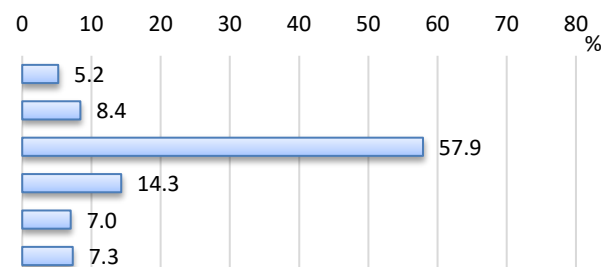
## 問4 (1) 満足度 1-4 観光の振興

No.	カテゴリー名	n
1	不満	65
2	やや不満	124
3	普通	342
4	やや満足	88
5	満足	30
	無回答	66
	全体	715



## 問4 (1) 満足度 2-1 健康づくりの推進

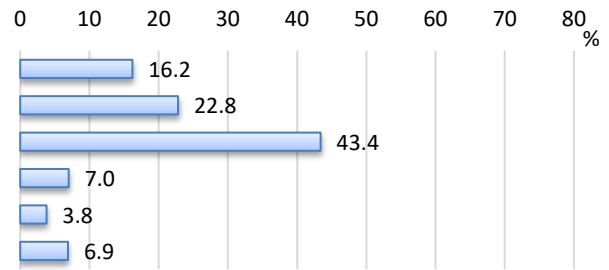
No.	カテゴリー名	n
1	不満	37
2	やや不満	60
3	普通	414
4	やや満足	102
5	満足	50
	無回答	52
	全体	715





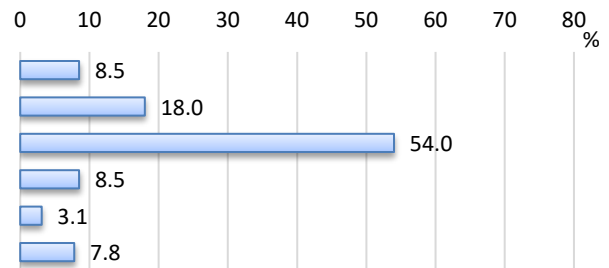
## 問4 (1) 満足度 2-2 保健・医療の充実

No.	カテゴリー名	n
1	不満	116
2	やや不満	163
3	普通	310
4	やや満足	50
5	満足	27
	無回答	49
	全体	715



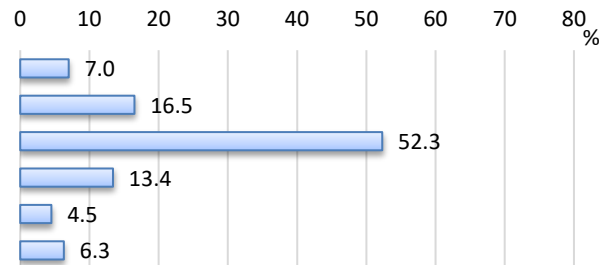
## 問4 (1) 満足度 2-3 地域福祉と社会保障の充実

No.	カテゴリー名	n
1	不満	61
2	やや不満	129
3	普通	386
4	やや満足	61
5	満足	22
	無回答	56
	全体	715



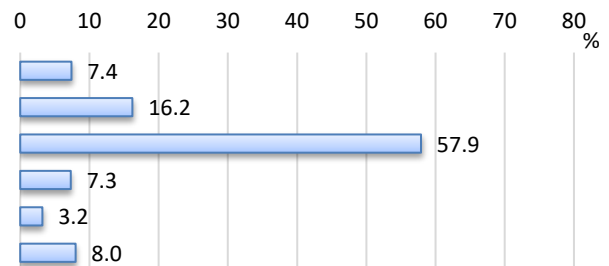
## 問4 (1) 満足度 2-4 高齢者福祉の充実

No.	カテゴリー名	n
1	不満	50
2	やや不満	118
3	普通	374
4	やや満足	96
5	満足	32
	無回答	45
	全体	715



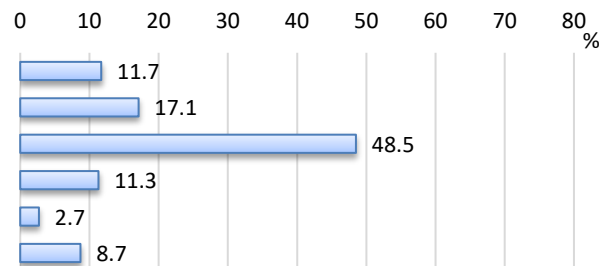
## 問4 (1) 満足度 2-5 障がい者福祉の充実

No.	カテゴリー名	n
1	不満	53
2	やや不満	116
3	普通	414
4	やや満足	52
5	満足	23
	無回答	57
	全体	715



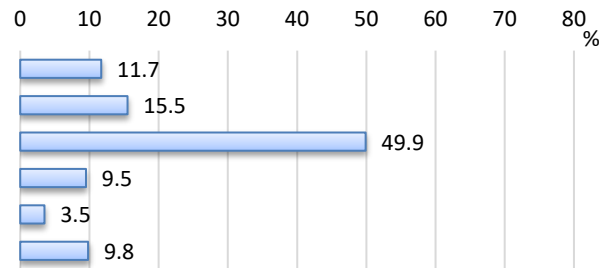
## 問4 (1) 満足度 3-1 子育て支援の充実

No.	カテゴリー名	n
1	不満	84
2	やや不満	122
3	普通	347
4	やや満足	81
5	満足	19
	無回答	62
	全体	715



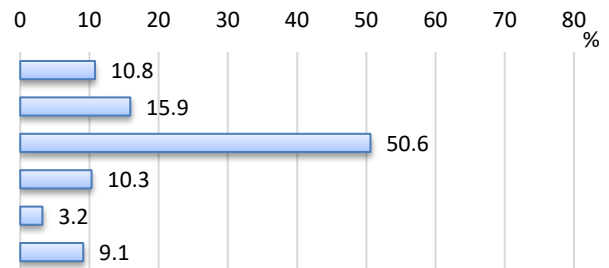
## 問4 (1) 満足度 3-2 乳幼児期における支援の充実

No.	カテゴリー名	n
1	不満	84
2	やや不満	111
3	普通	357
4	やや満足	68
5	満足	25
	無回答	70
	全体	715



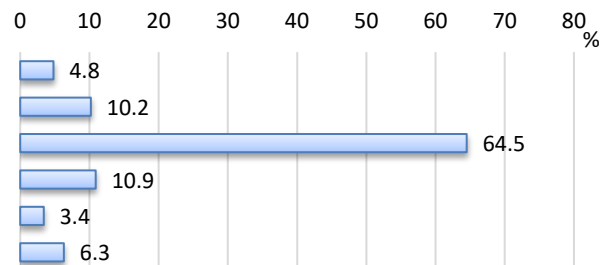
## 問4 (1) 満足度 3-3 学校教育の充実

No.	カテゴリー名	n
1	不満	77
2	やや不満	114
3	普通	362
4	やや満足	74
5	満足	23
	無回答	65
	全体	715



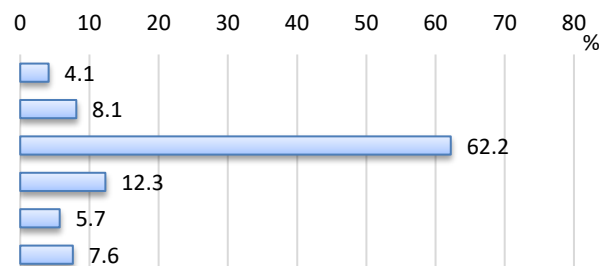
## 問4 (1) 満足度 3-4 生涯学習・生涯スポーツの推進

No.	カテゴリー名	n
1	不満	34
2	やや不満	73
3	普通	461
4	やや満足	78
5	満足	24
	無回答	45
	全体	715



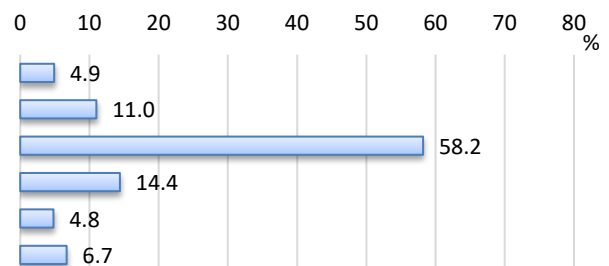
## 問4 (1) 満足度 3-5 文化・芸術の振興

No.	カテゴリー名	n
1	不満	29
2	やや不満	58
3	普通	445
4	やや満足	88
5	満足	41
	無回答	54
	全体	715



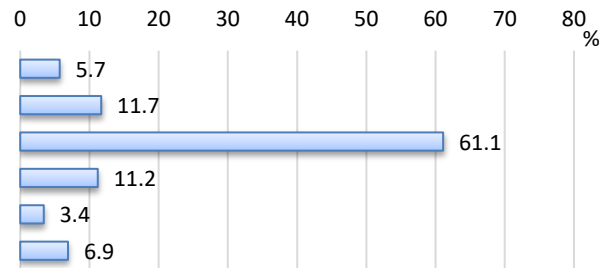
## 問4 (1) 満足度 4-1 防災・減災対策の充実

No.	カテゴリー名	n
1	不満	35
2	やや不満	79
3	普通	416
4	やや満足	103
5	満足	34
	無回答	48
	全体	715



## 問4 (1) 満足度 4-2 安全で快適なまちづくりの推進

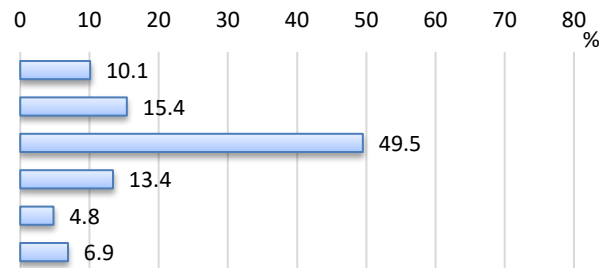
No.	カテゴリー名	n
1	不満	41
2	やや不満	84
3	普通	437
4	やや満足	80
5	満足	24
	無回答	49
	全体	715



## 問4 (1)

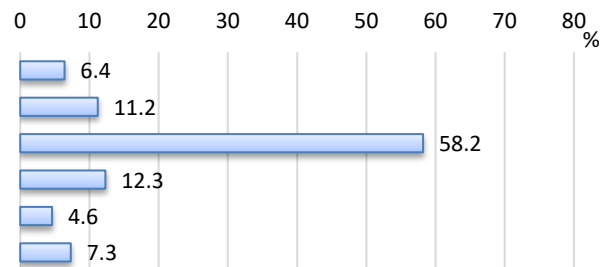
## 満足度 4-3 道路と上水道及び下水道の整備

No.	カテゴリー名	n
1	不満	72
2	やや不満	110
3	普通	354
4	やや満足	96
5	満足	34
	無回答	49
	全体	715



## 問4 (1) 満足度 4-4 交通安全・防犯対策の推進

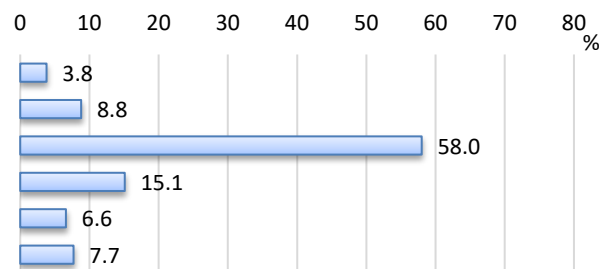
No.	カテゴリー名	n
1	不満	46
2	やや不満	80
3	普通	416
4	やや満足	88
5	満足	33
	無回答	52
	全体	715



## 問4 (1)

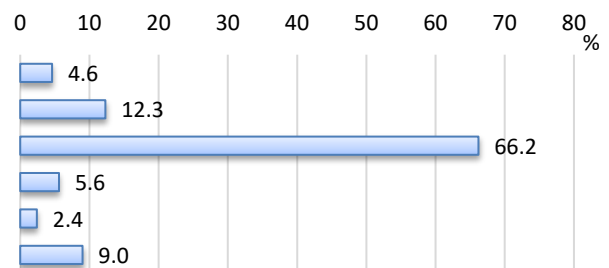
## 満足度 5-1 自然に親しむ空間づくりの推進

No.	カテゴリー名	n
1	不満	27
2	やや不満	63
3	普通	415
4	やや満足	108
5	満足	47
	無回答	55
	全体	715



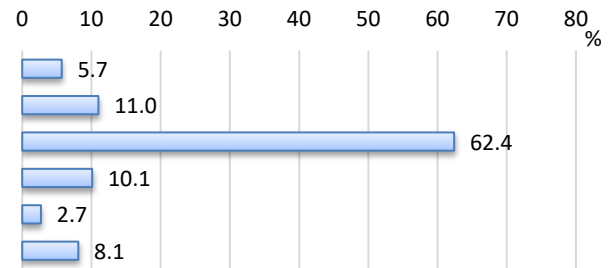
## 問4 (1) 満足度 5-2 循環型社会の構築

No.	カテゴリー名	n
1	不満	33
2	やや不満	88
3	普通	473
4	やや満足	40
5	満足	17
	無回答	64
	全体	715



## 問4 (1) 満足度 5-3 良好な地域環境の改善

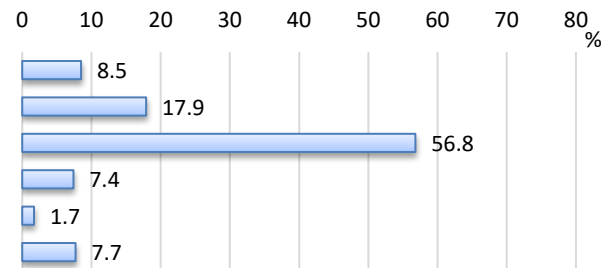
No.	カテゴリー名	n
1	不満	41
2	やや不満	79
3	普通	446
4	やや満足	72
5	満足	19
	無回答	58
	全体	715



## 問4 (1)

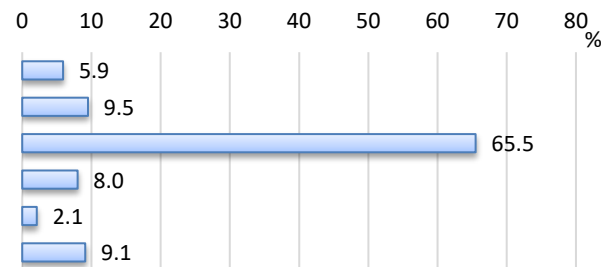
## 満足度 6-1 協働によるまちづくりの推進

No.	カテゴリー名	n
1	不満	61
2	やや不満	128
3	普通	406
4	やや満足	53
5	満足	12
	無回答	55
	全体	715



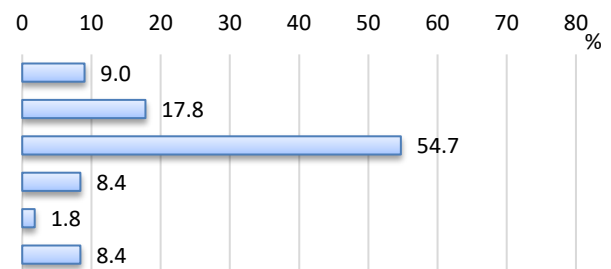
## 問4 (1) 満足度 6-2 人権意識の高揚

No.	カテゴリー名	n
1	不満	42
2	やや不満	68
3	普通	468
4	やや満足	57
5	満足	15
	無回答	65
	全体	715



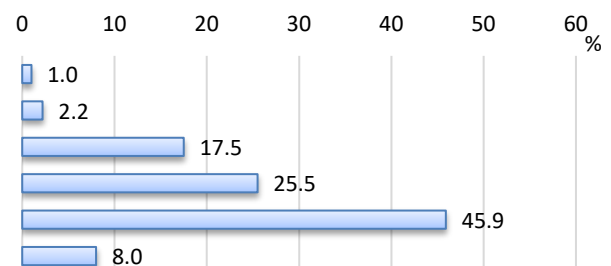
## 問4 (1) 満足度 6-3 健全な行財政運営

No.	カテゴリー名	n
1	不満	64
2	やや不満	127
3	普通	391
4	やや満足	60
5	満足	13
	無回答	60
	全体	715



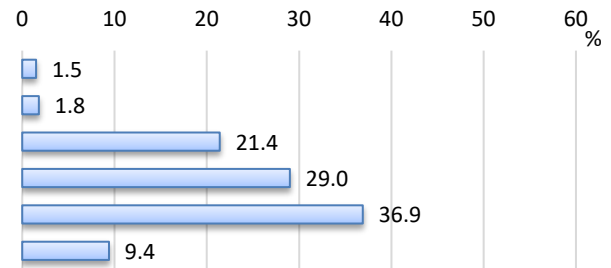
## 問4 (2) 重要度 1-1 農林畜産業の振興

No.	カテゴリー名	n
1	重要でない	7
2	あまり重要でない	16
3	どちらともいえない	125
4	やや重要	182
5	重要である	328
	無回答	57
	全体	715



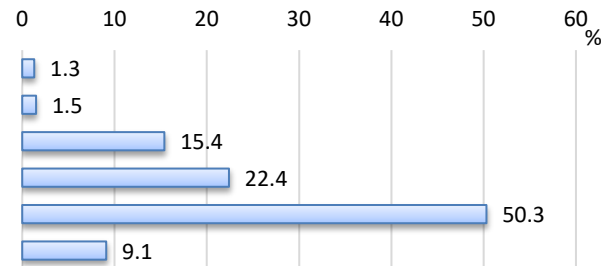
## 問4 (2) 重要度 1-2 商工業の振興

No.	カテゴリー名	n
1	重要でない	11
2	あまり重要でない	13
3	どちらともいえない	153
4	やや重要	207
5	重要である	264
	無回答	67
	全体	715



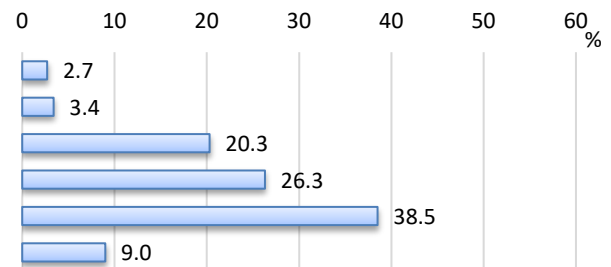
## 問4 (2) 重要度 1-3 産業振興と就労支援の充実

No.	カテゴリー名	n
1	重要でない	9
2	あまり重要でない	11
3	どちらともいえない	110
4	やや重要	160
5	重要である	360
	無回答	65
	全体	715



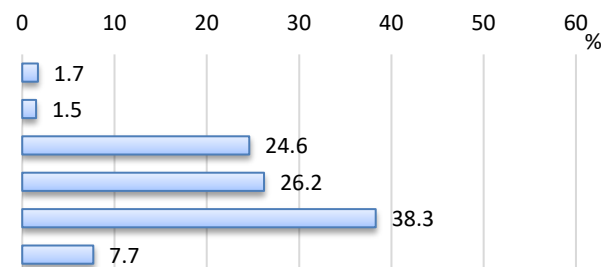
## 問4 (2) 重要度 1-4 観光の振興

No.	カテゴリー名	n
1	重要でない	19
2	あまり重要でない	24
3	どちらともいえない	145
4	やや重要	188
5	重要である	275
	無回答	64
	全体	715



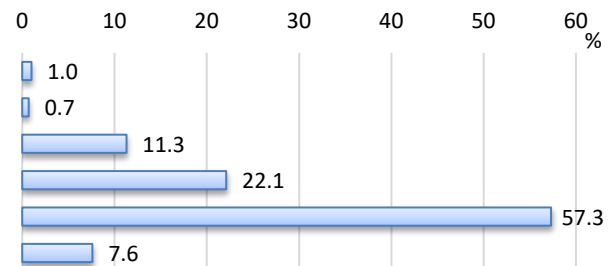
## 問4 (2) 重要度 2-1 健康づくりの推進

No.	カテゴリー名	n
1	重要でない	12
2	あまり重要でない	11
3	どちらともいえない	176
4	やや重要	187
5	重要である	274
	無回答	55
	全体	715



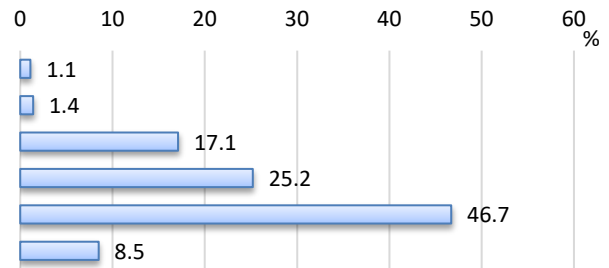
## 問4 (2) 重要度 2-2 保健・医療の充実

No.	カテゴリー名	n
1	重要でない	7
2	あまり重要でない	5
3	どちらともいえない	81
4	やや重要	158
5	重要である	410
	無回答	54
	全体	715



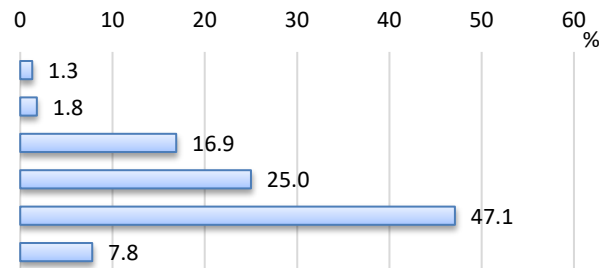
## 問4 (2) 重要度 2-3 地域福祉と社会保障の充実

No.	カテゴリー名	n
1	重要でない	8
2	あまり重要でない	10
3	どちらともいえない	122
4	やや重要	180
5	重要である	334
	無回答	61
	全体	715



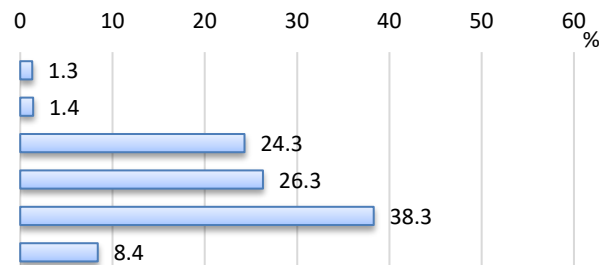
## 問4 (2) 重要度 2-4 高齢者福祉の充実

No.	カテゴリー名	n
1	重要でない	9
2	あまり重要でない	13
3	どちらともいえない	121
4	やや重要	179
5	重要である	337
	無回答	56
	全体	715



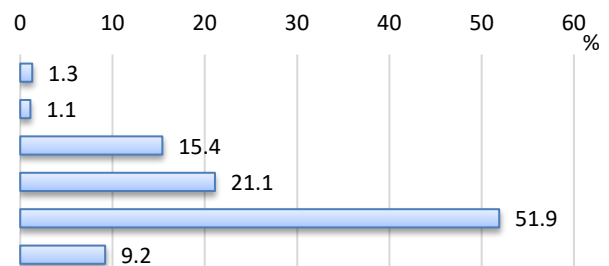
## 問4 (2) 重要度 2-5 障がい者福祉の充実

No.	カテゴリー名	n
1	重要でない	9
2	あまり重要でない	10
3	どちらともいえない	174
4	やや重要	188
5	重要である	274
	無回答	60
	全体	715



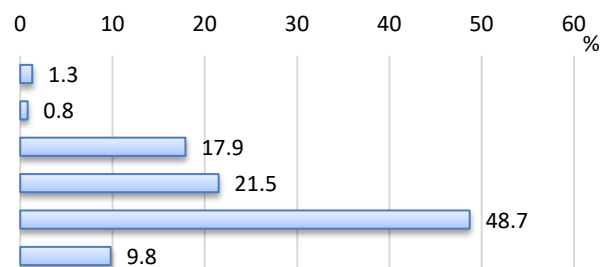
## 問4 (2) 重要度 3-1 子育て支援の充実

No.	カテゴリー名	n
1	重要でない	9
2	あまり重要でない	8
3	どちらともいえない	110
4	やや重要	151
5	重要である	371
	無回答	66
	全体	715



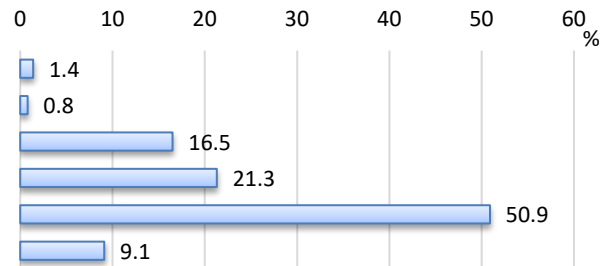
## 問4 (2) 重要度 3-2 乳幼児期における支援の充実

No.	カテゴリー名	n
1	重要でない	9
2	あまり重要でない	6
3	どちらともいえない	128
4	やや重要	154
5	重要である	348
	無回答	70
	全体	715



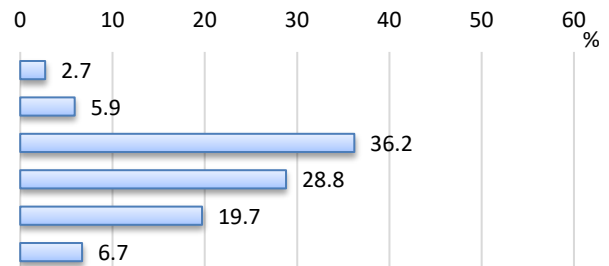
## 問4 (2) 重要度 3-3 学校教育の充実

No.	カテゴリー名	n
1	重要でない	10
2	あまり重要でない	6
3	どちらともいえない	118
4	やや重要	152
5	重要である	364
	無回答	65
	全体	715



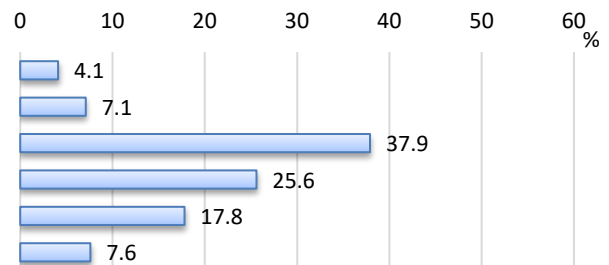
## 問4 (2) 重要度 3-4 生涯学習・生涯スポーツの推進

No.	カテゴリー名	n
1	重要でない	19
2	あまり重要でない	42
3	どちらともいえない	259
4	やや重要	206
5	重要である	141
	無回答	48
	全体	715



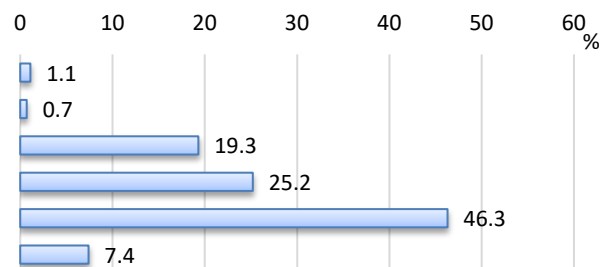
## 問4 (2) 重要度 3-5 文化・芸術の振興

No.	カテゴリー名	n
1	重要でない	29
2	あまり重要でない	51
3	どちらともいえない	271
4	やや重要	183
5	重要である	127
	無回答	54
	全体	715



## 問4 (2) 重要度 4-1 防災・減災対策の充実

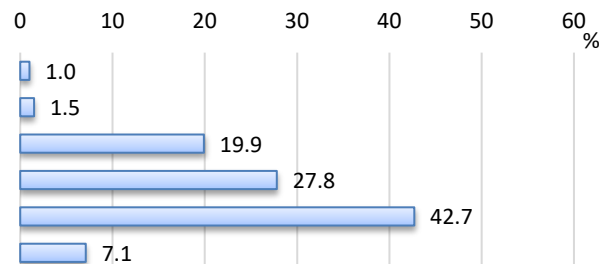
No.	カテゴリー名	n
1	重要でない	8
2	あまり重要でない	5
3	どちらともいえない	138
4	やや重要	180
5	重要である	331
	無回答	53
	全体	715



## 問4 (2)

## 重要度 4-2 安全で快適なまちづくりの推進

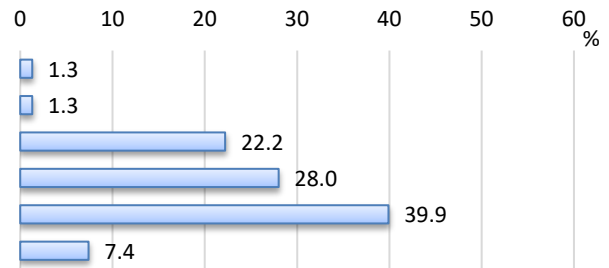
No.	カテゴリー名	n
1	重要でない	7
2	あまり重要でない	11
3	どちらともいえない	142
4	やや重要	199
5	重要である	305
	無回答	51
	全体	715



## 問4 (2)

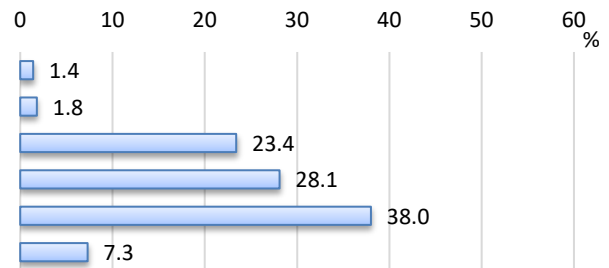
## 重要度 4-3 道路と上水道及び下水道の整備

No.	カテゴリー名	n
1	重要でない	9
2	あまり重要でない	9
3	どちらともいえない	159
4	やや重要	200
5	重要である	285
	無回答	53
	全体	715



## 問4 (2) 重要度 4-4 交通安全・防犯対策の推進

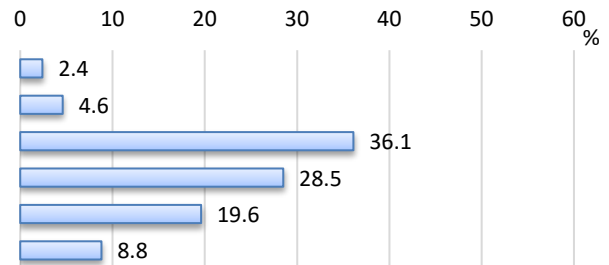
No.	カテゴリー名	n
1	重要でない	10
2	あまり重要でない	13
3	どちらともいえない	167
4	やや重要	201
5	重要である	272
	無回答	52
	全体	715



## 問4 (2)

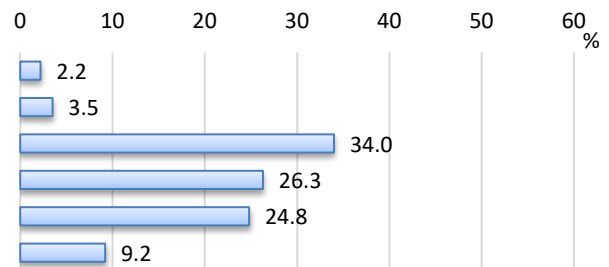
## 重要度 5-1 自然に親しむ空間づくりの推進

No.	カテゴリー名	n
1	重要でない	17
2	あまり重要でない	33
3	どちらともいえない	258
4	やや重要	204
5	重要である	140
	無回答	63
	全体	715



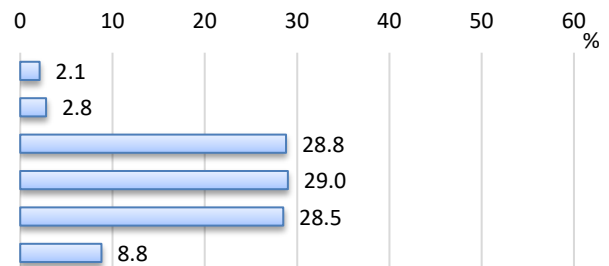
## 問4 (2) 重要度 5-2 循環型社会の構築

No.	カテゴリー名	n
1	重要でない	16
2	あまり重要でない	25
3	どちらともいえない	243
4	やや重要	188
5	重要である	177
	無回答	66
	全体	715



## 問4 (2) 重要度 5-3 良好な地域環境の保善

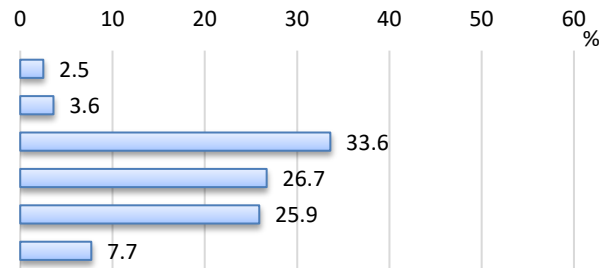
No.	カテゴリー名	n
1	重要でない	15
2	あまり重要でない	20
3	どちらともいえない	206
4	やや重要	207
5	重要である	204
	無回答	63
	全体	715





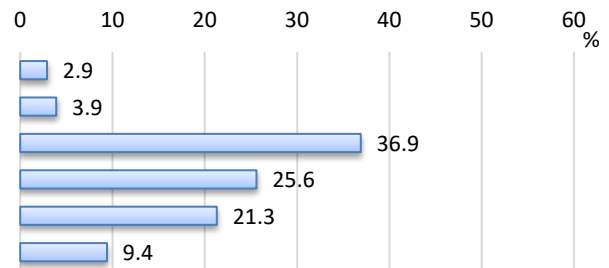
## 問4 (2) 重要度 6-1 協働によるまちづくりの推進

No.	カテゴリー名	n
1	重要でない	18
2	あまり重要でない	26
3	どちらともいえない	240
4	やや重要	191
5	重要である	185
	無回答	55
	全体	715



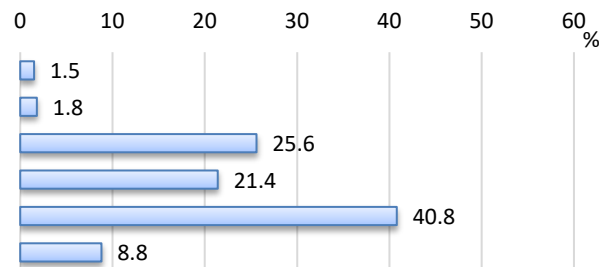
## 問4 (2) 重要度 6-2 人権意識の高揚

No.	カテゴリー名	n
1	重要でない	21
2	あまり重要でない	28
3	どちらともいえない	264
4	やや重要	183
5	重要である	152
	無回答	67
	全体	715



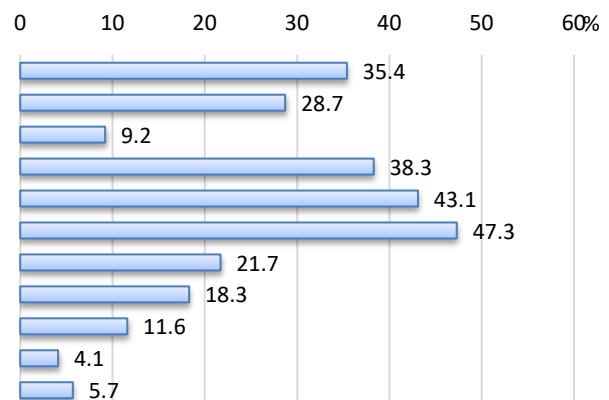
## 問4 (2) 重要度 6-3 健全な行財政運営

No.	カテゴリー名	n
1	重要でない	11
2	あまり重要でない	13
3	どちらともいえない	183
4	やや重要	153
5	重要である	292
	無回答	63
	全体	715



## 問5 婚姻率や婚姻年齢の改善を図るうえで力を入れるとよいこと

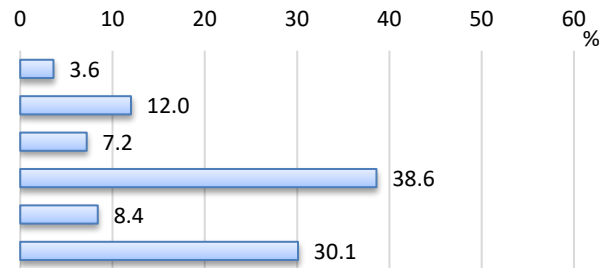
No.	カテゴリー名	n
1	若者の自立や子育て支援の意識づくり	253
2	出会いの場の提供等の結婚支援	205
3	結婚意義やメリットの啓発	66
4	仕事と家庭生活の両立支援	274
5	若者の就業への支援	308
6	子育ての経済的負担の軽減	338
7	子育ての精神・肉体的負担の軽減	155
8	大学や専門学校等の教育費用負担軽減	131
9	若者に人生設計を考える機会提供	83
10	その他	29
	無回答	41
	全体	715



## 問6 結婚について、あなたの状況・お気持ち

No.	カテゴリー名	n
1	結婚する予定がある	3
2	すぐにでも結婚したい	10
3	2～3年以内に結婚したい	6
4	いずれは結婚したい	32
5	結婚するつもりはない	7
6	わからない	25
	全体	83

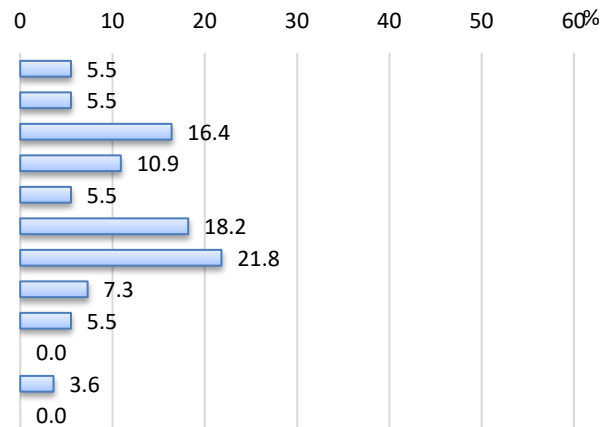
※18～39歳以下の「未婚」の方が回答



## 問7 あなたが現在未婚でいる理由

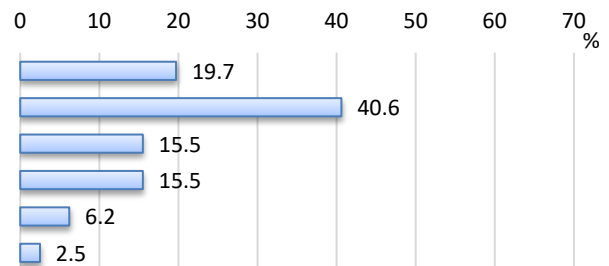
No.	カテゴリー名	n
1	結婚にはまだ若すぎる	3
2	結婚する必要性を感じない	3
3	今は、仕事(学業)に打ち込みたい	9
4	今は、趣味や娯楽を優先したい	6
5	独身の自由さや気楽さを失いたくない	3
6	希望の条件を満たす相手にめぐり会わない	10
7	異性と知り合う機会がない	12
8	異性とうまく付き合えない	4
9	結婚資金が足りない	3
10	親や周囲が結婚に同意しない	0
11	その他	2
	無回答	0
	全体	55

※18～39歳以下の「未婚」の方が回答



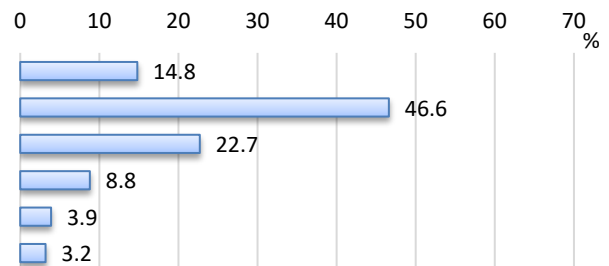
## 問8-1-1 健康管理のための取り組みをしているか

No.	カテゴリー名	n
1	している	141
2	ある程度している	290
3	どちらともいえない	111
4	あまりしていない	111
5	していない	44
	無回答	18
	全体	715



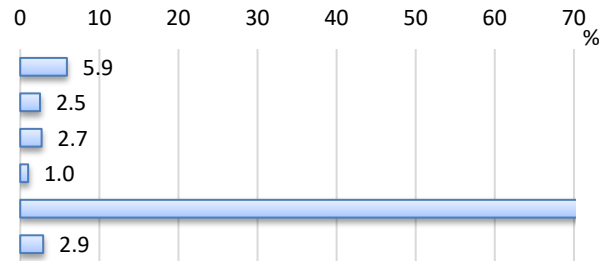
## 問8-1-2 環境に配慮した生活をしているか

No.	カテゴリー名	n
1	している	106
2	ある程度している	333
3	どちらともいえない	162
4	あまりしていない	63
5	していない	28
	無回答	23
	全体	715



## 問8-1-3 公共の交通機関を利用しているか

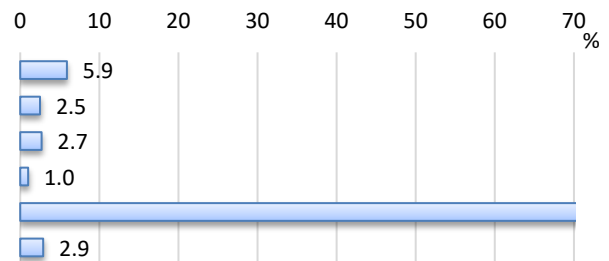
No.	カテゴリー名	n
1	よく利用する	22
2	まあまあ利用する	32
3	どちらともいえない	20
4	あまり利用しない	119
5	ほとんど利用しない	504
	無回答	18
	全体	715



## 問8-1-4

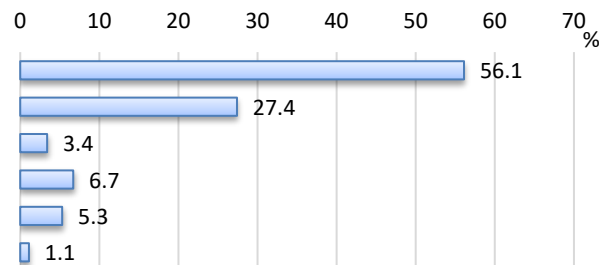
## 月1回以上利用する公共交通機関があるか

No.	カテゴリー名	n
1	J R	42
2	バス	18
3	タクシー	19
4	その他	7
5	特になし	608
	無回答	21
	全体	715



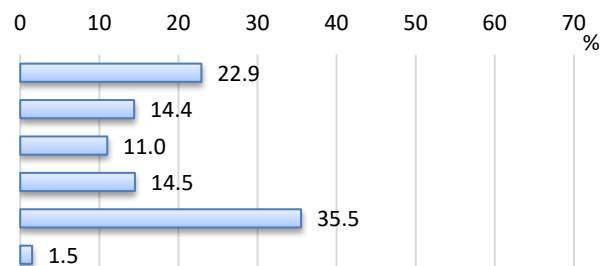
## 問8-1-5 災害時の避難場所を知っているか

No.	カテゴリー名	n
1	知っている	401
2	ある程度知っている	196
3	どちらともいえない	24
4	あまり知らない	48
5	知らない	38
	無回答	8
	全体	715



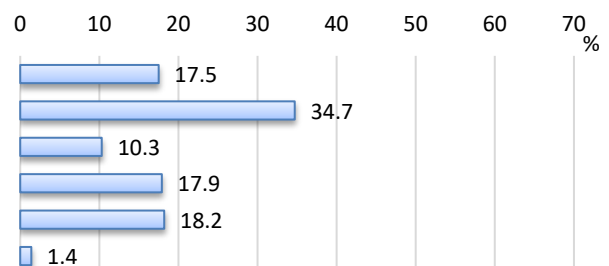
## 問8-1-6 職場や地域での防災訓練に参加しているか

No.	カテゴリー名	n
1	している	164
2	ある程度している	103
3	どちらともいえない	79
4	あまりしていない	104
5	していない	254
	無回答	11
	全体	715



## 問8-1-7 地域のいろいろな行事に参加しているか

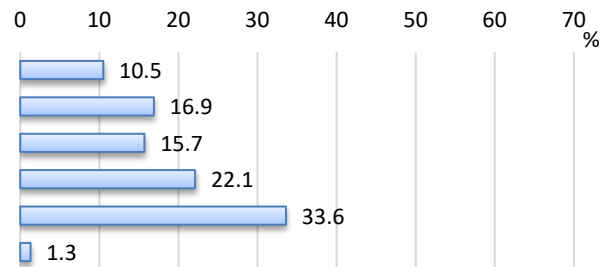
No.	カテゴリー名	n
1	している	125
2	ある程度している	248
3	どちらともいえない	74
4	あまりしていない	128
5	していない	130
	無回答	10
	全体	715



## 問8-1-8

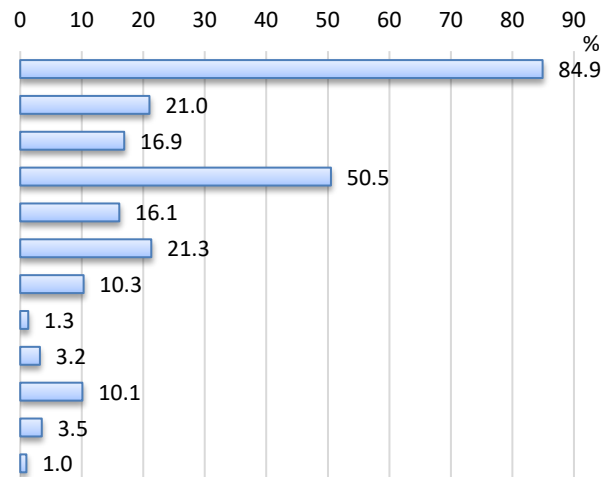
生きがいを感じられる活動をしているか

No.	カテゴリー名	n
1	している	75
2	ある程度している	121
3	どちらともいえない	112
4	あまりしていない	158
5	していない	240
	無回答	9
	全体	715



## 問8-1-9 市政に関する情報の知り方

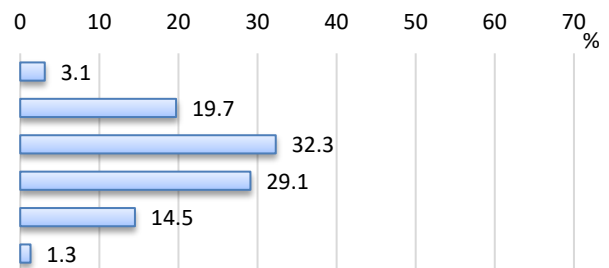
No.	カテゴリー名	n
1	広報たけた	607
2	市公式ホームページ	150
3	議会だより	121
4	自治会回覧板	361
5	新聞	115
6	テレビ・ラジオ	152
7	市のパンフレット・カレンダーなど	74
8	民間情報誌	9
9	イベント	23
10	SNS	72
11	その他	25
	無回答	7
	全体	715



## 問8-2-10

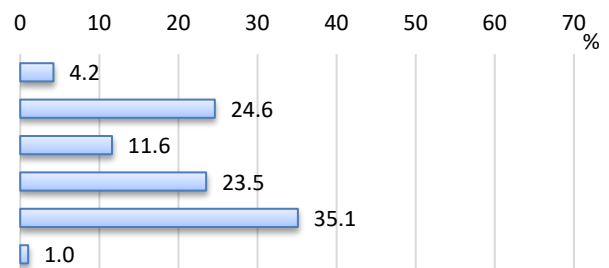
高齢者や障がいのある人にも暮らしやすい地域か

No.	カテゴリー名	n
1	そう思う	22
2	まあそう思う	141
3	どちらともいえない	231
4	あまりそう思わない	208
5	そう思わない	104
	無回答	9
	全体	715



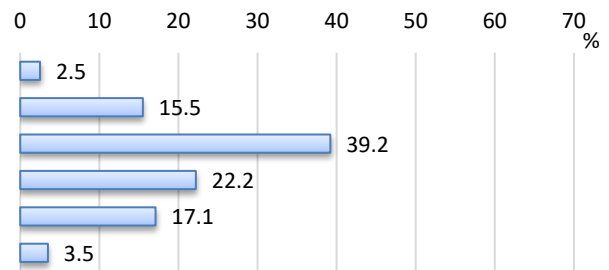
## 問8-2-11 買い物や通院に便利な地域だと思うか

No.	カテゴリー名	n
1	そう思う	30
2	まあそう思う	176
3	どちらともいえない	83
4	あまりそう思わない	168
5	そう思わない	251
	無回答	7
	全体	715



## 問8-2-12 子育てに積極的な地域だと思うか

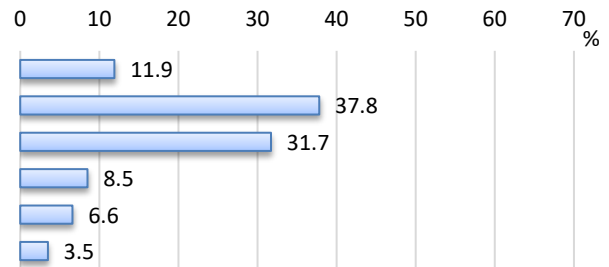
No.	カテゴリー名	n
1	そう思う	18
2	まあそう思う	111
3	どちらともいえない	280
4	あまりそう思わない	159
5	そう思わない	122
	無回答	25
	全体	715



## 問8-2-13

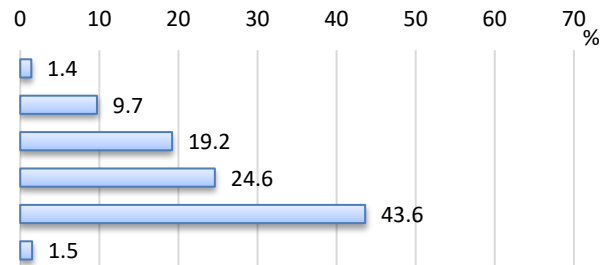
## 地域の子どもはのびのびと育っていると思うか

No.	カテゴリー名	n
1	そう思う	85
2	まあそう思う	270
3	どちらともいえない	227
4	あまりそう思わない	61
5	そう思わない	47
	無回答	25
	全体	715



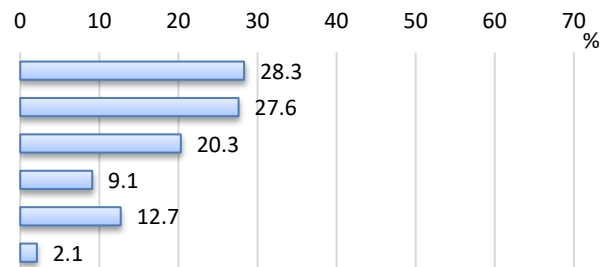
## 問8-2-14 地域の公共交通は便利だと思うか

No.	カテゴリー名	n
1	そう思う	10
2	まあそう思う	69
3	どちらともいえない	137
4	あまりそう思わない	176
5	そう思わない	312
	無回答	11
	全体	715



## 問8-2-15 自慢したい地域の風景や名所があるか

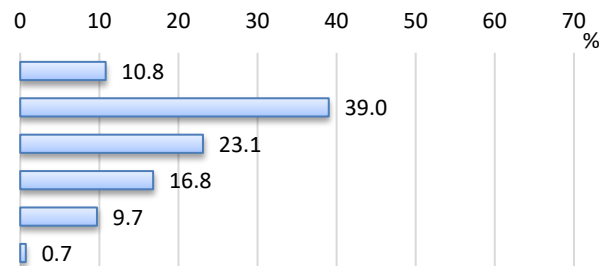
No.	カテゴリー名	n
1	ある	202
2	まあある	197
3	どちらともいえない	145
4	どちらかといえばない	65
5	ない	91
	無回答	15
	全体	715



## 問8-2-16

## 災害に対して住んでいる地域は安全だと思うか

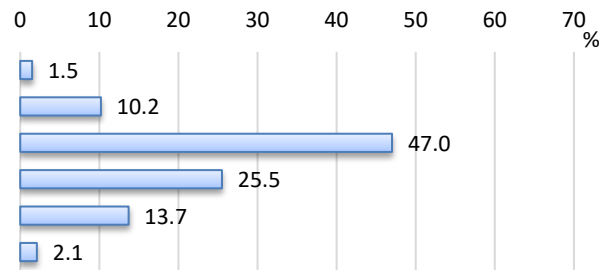
No.	カテゴリー名	n
1	安全だと思う	77
2	まあ安全だと思う	279
3	どちらともいえない	165
4	あまり安全とは思わない	120
5	安全とは思わない	69
	無回答	5
	全体	715



## 問8-2-17

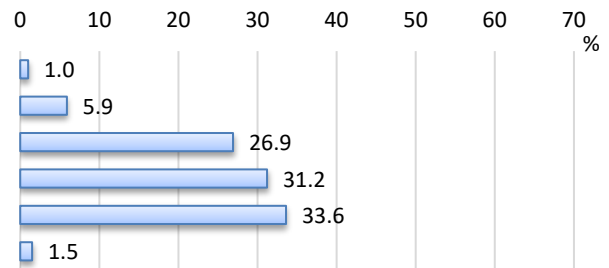
女性の活躍を多面的に支援する地域だと思うか

No.	カテゴリー名	n
1	そう思う	11
2	まあそう思う	73
3	どちらともいえない	336
4	あまりそう思わない	182
5	そう思わない	98
	無回答	15
	全体	715



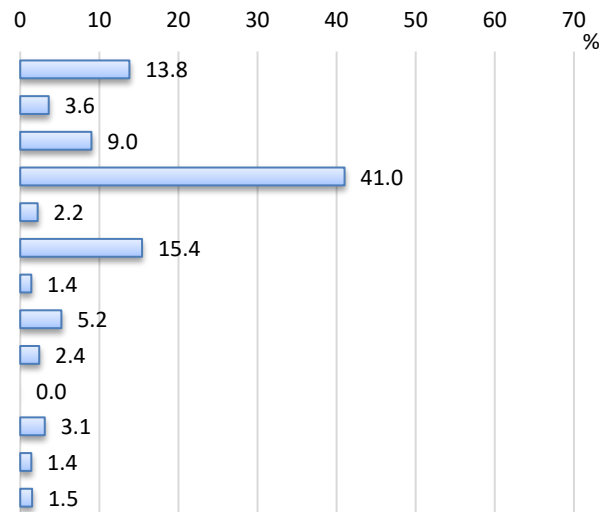
## 問8-2-18 若者が希望を持てる地域だと思うか

No.	カテゴリー名	n
1	そう思う	7
2	まあそう思う	42
3	どちらともいえない	192
4	あまりそう思わない	223
5	そう思わない	240
	無回答	11
	全体	715



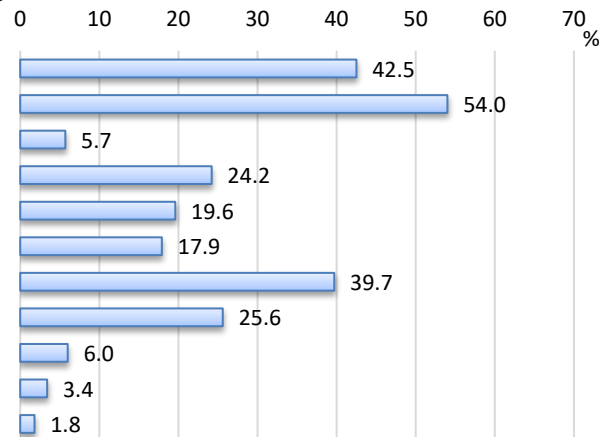
## 問9 特に重点を置くべき取り組み

No.	カテゴリー名	n
1	保健・福祉の分野	99
2	教育の分野	26
3	子育ての分野	64
4	人口減少対策	293
5	環境保全の分野	16
6	産業振興の分野	110
7	都市基盤整備の分野	10
8	交通の分野	37
9	防災・防犯の分野	17
10	生涯学習の分野	0
11	市政運営の分野	22
12	その他	10
	無回答	11
	全体	715



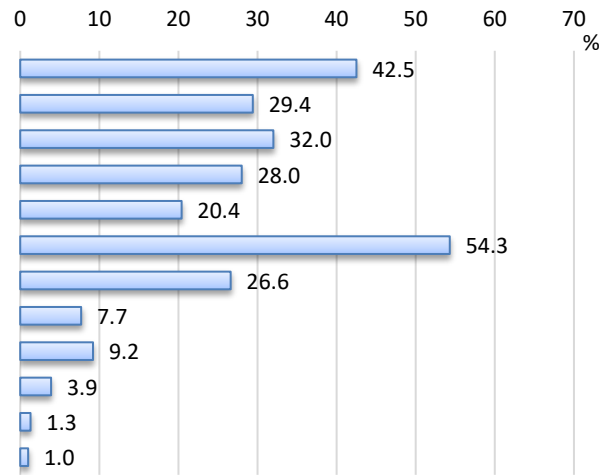
## 問10 子育てしやすいまちになるため力を入れるとよいこと

No.	カテゴリー名	n
1	若者・女性への就職・再就職支援	304
2	若者の雇用の場づくり	386
3	家庭での男女共同参画の推進	41
4	保育サービスの充実	173
5	学校教育の充実	140
6	地域での子育て支援や交流の充実	128
7	子育て家庭への経済的支援の充実	284
8	若い世代向けの住宅の確保	183
9	わからない	43
10	その他	24
	無回答	13
	全体	715



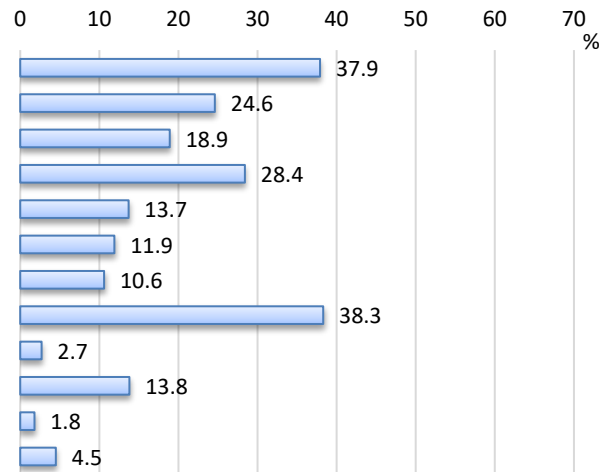
## 問11 どのようなまちにしたいか

No.	カテゴリー名	n
1	美しい自然環境や景観が誇れるまち	304
2	安全・安心な住環境の整備を優先するまち	210
3	農林畜産業を中心として発展するまち	229
4	商業の振興や企業立地を推進するまち	200
5	観光や交流事業を進めるまち	146
6	保健・医療・福祉の充実したまち	388
7	保育・教育環境が充実したまち	190
8	生涯学習や文化芸術・スポーツ活動が活発なまち	55
9	ITサービスの充実した情報化が進んだまち	66
10	わからない	28
11	その他	9
	無回答	7
	全体	715



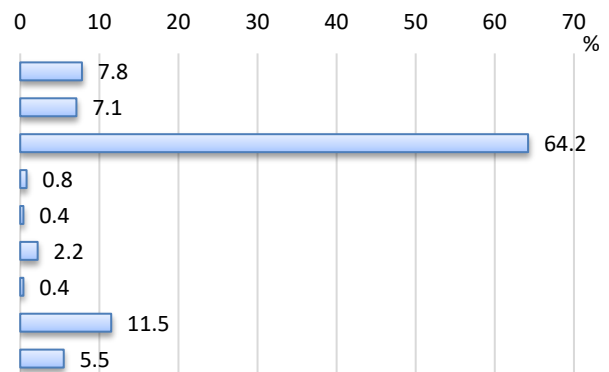
## 問12 協働のまちづくりを進めるため必要な取り組み

No.	カテゴリー名	n
1	行政情報の提供・公開の充実	271
2	自治会組織の強化、活動支援	176
3	まちづくりリーダーの育成	135
4	新たなまちづくりの担い手の育成・支援	203
5	まちづくりに関する学習機会の提供	98
6	公募委員、パブリックコメントの充実	85
7	ボランティア活動を活性化するための仕組み	76
8	市民の意見や要望を聞く広聴活動の充実	274
9	市民参画・協働のまちづくりは必要ない	19
10	わからない	99
11	その他	13
	無回答	32
	全体	715



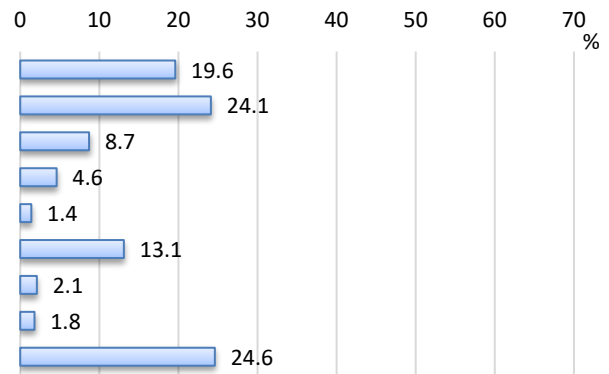
## 問13-1 利用頻度の高い連絡手段\_1位

No.	カテゴリー名	n
1	Eメール	56
2	ショートメール（SMS）	51
3	ライントーク（LINE）	459
4	フェイスブック メッセンジャー	6
5	X ダイレクトメッセージ	3
6	インスタグラム ダイレクトメッセージ	16
7	その他	3
8	利用していない	82
	無回答	39
	全体	715



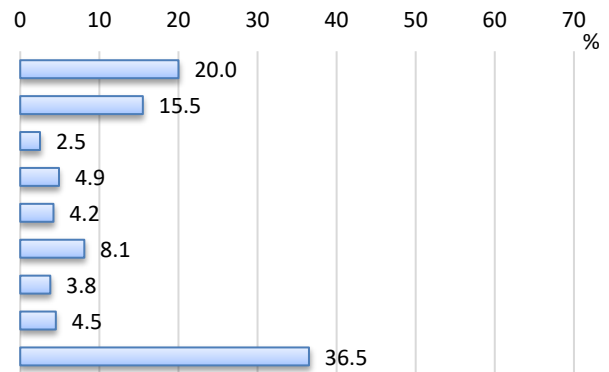
## 問13-2 利用頻度の高い連絡手段\_2位

No.	カテゴリー名	n
1	Eメール	140
2	ショートメール（SMS）	172
3	ライントーク（LINE）	62
4	フェイスブック メッセンジャー	33
5	X ダイレクトメッセージ	10
6	インスタグラム ダイレクトメッセージ	94
7	その他	15
8	利用していない	13
	無回答	176
	全体	715



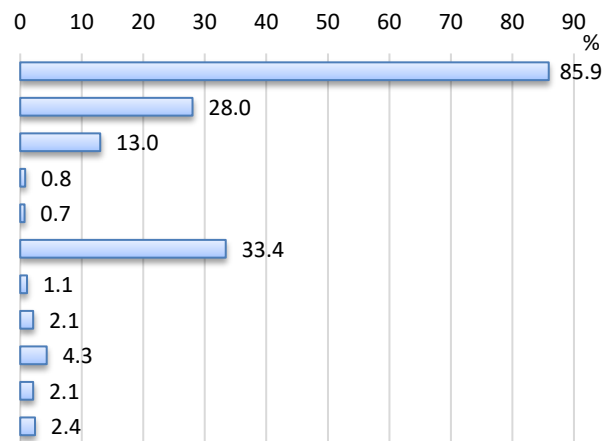
## 問13-3 利用頻度の高い連絡手段\_3位

No.	カテゴリー名	n
1	Eメール	143
2	ショートメール（SMS）	111
3	ライントーク（LINE）	18
4	フェイスブック メッセンジャー	35
5	X ダイレクトメッセージ	30
6	インスタグラム ダイレクトメッセージ	58
7	その他	27
8	利用していない	32
	無回答	261
	全体	715



## 問14 情報を入力している広報媒体

No.	カテゴリー名	n
1	市広報紙	614
2	市公式ホームページ	200
3	市公式ライン	93
4	市公式X	6
5	登録制メール	5
6	防災行政無線	239
7	市公式フェイスブック	8
8	HPスマートフォンアプリ	15
9	その他	31
10	情報を必要としていない	15
	無回答	17
	全体	715



## 問14-1 市ホームページをどのような時に利用するか

No.	カテゴリー名	n
1	日常的の情報収集（広報紙の代わり）	139
2	大雨等非常時の情報収集	72
3	その他	25
	無回答	5
	非該当	515
	全体	200

