

# 竹田市統計書



平成29年度改訂

# 統計書目次

## 自然

- 1 位置・広ぼう・総面積・・・1
- 2 地目別面積・・・1
- 3 年別気象概況・・・1
- 4 月別平年値概況・・・1

## 人口

- 5 年次別人口・・・2
- 6 地区別人口・・・2
- 7 年齢階層男女別人口・・・2
- 8 人口動態・・・3
- 9 国勢調査人口・世帯数の推移・・・3
- 10 国勢調査地区別・年齢人口・・・3

## 議会

- 11 年次別審議状況・・・4
- 12 歴代議長・副議長・・・4
- 13 市議会議員名簿 4

## 行政

- 14 組織機構図・・・5
- 15 現三役・・・5

## 財政

- 16 一般会計歳入歳出決算の推移・・・6
- 17 一般会計歳出決算の推移・・・6
- 18 市税徴収状況・・・7
- 19 性質別一般歳出会計の推移・・・7

## 選挙

- 20 市長選挙執行状況・・・8
- 21 市議会議員選挙執行状況・・・8
- 22 選挙人名簿登録者・・・8
- 23 在外選挙人名簿登録者数・・・8
- 24 永久選挙人名簿登録者数・・・8

## 社会保障

- 25 保育所の状況・・・9
- 26 高齢者の状況・・・9
- 27 老人ホームの状況・・・9
- 28 身体障害者の状況・・・10
- 29 扶助別生活保護・母子世帯数・・・10

## 保険・衛生・清掃

- 30 医療施設及び医療関係従事者数・・・11
- 31 死因別死亡状況・・・11
- 32 基本健診・ガン検診受診者数・・・11
- 33 国民健康保険・・・12
- 34 国民健康保険特別会計決算状況・・・12
- 35 介護保険の要介護（要支援）認定者数の推移・・・13
- 36 後期高齢者医療被保険者数の推移・・・13
- 37 ごみ・し尿の収集・処理及び  
葬祭場利用状況・・・13

## 産業・経済・労働

- 38 産業別就業人口及び構成比・・・14
- 39 産業別総生産額の推移・・・14
- 40 特産品の生産状況・・・15
- 41 農家数及び農家人口  
経営耕地面積・畜産の推移・・・15
- 42 保有山林面積規模別経営体の状況 16
- 43 工業の推移・・・16
- 44 産業別事業所数・・・17
- 45 商業の推移・・・17
- 46 労働組合及び組合数の推移・・・17

## 観光

- 47 観光客数の推移・・・18
- 48 地域別観光客数の推移 18

## 運輸・通信

49 各駅の年間乗降者数の推移	19
50 バスの利用状況	19
51 自動車等の登録台数の推移	20
52 電話の加入状況	20

## 土木

53 道路の状況	21
54 橋りょう・トンネルの状況	21
55 都市公園の状況	21
56 市営住宅の管理状況	21
57 団地別管理戸数	22

## 電気水道

58 上水道の状況	23
59 1日給水量及び 1人1日使用料の推移	23

## 消防・交通・公安

60 災害発生の状況	24
61 原因別火災発生の状況	24
62 救急出動の状況	24
63 交通事故発生の状況	25
64 交通違反の状況	25
65 犯罪の発生と検挙の状況	25

## 教育・文化

66 市内所在の学校・園の状況	26
67 園児・児童・生徒数の推移	26
68 中学校卒業後の状況	27
69 図書館の利用状況	27
70 歴史資料館の利用状況	28
71 体育施設の利用状況	28
指定文化財一覧	30
登録文化財一覧	34

# 凡 例

- 資料の調査時点及び期間は、各表の上部に記載。なお、年とあるのは暦年（1月～12月）を表し、年度とあるのは会計年度（4月～翌年3月）を表す。
- 市町合併（平成17年4月1日）前の各年数値については、旧市町分を合算した。
- 資料の出所は、各表の右下に記載。ただし、同一の場合は最後の表に記載。
- 数字の単位は、各表の右上に記載。ただし、一見して明らかなものは省略した。
- 表中の符号の用途は次のとおり。  
「 - 」・・・・・・該当数字なし  
「 . . . 」・・・・・・不明、不詳、算出不能  
「     」・・・・・・減少  
「 X 」・・・・・・公表をさし控えたもの
- 労働の一部は、構成上教育に分類した。
- 収録した統計資料についての疑義、また詳細な事項については、竹田市企画情報課にご照会ください。

# 自然

## 1 位置・広ぼう・総面積

極 東	極 西	極 南	極 北	総面積
東経131度27分28秒	東経131度11分34秒	北緯32度49分41秒	北緯33度09分15秒	477.53km <sup>2</sup>
東西 24.6km		南北 35.9km		

(豊後竹田駅 海拔237m)

## 2 地目別面積

[ha]

地 目	田	畑	原野	森林	水面・河川・水路	道路	宅地	その他	総面積
面積	4,610	2,110	455	33,362	1,374	1,560	790	3,492	47,753
構成比	9.7%	4.4%	1.0%	69.9%	2.9%	3.3%	1.7%	7.3%	100.0%

資料:H27.10.1現在土地利用現況把握調査

## 3 年別気象概況

年	気 温(°C)							年間降水量(mm)			平均 風速 (m/s)	
	平均 値			極 値				合 計	日最大 起日	1時間 最大		
	日平均	日最高	日最低	最高	起日	最低	起日					
平成21年	14.9	20.4	10.1	34.5	8/21	-4.0	1/24	1,478.5	154.5	8/10	78.0	1.5
平成22年	14.9	20.2	10.3	34.8	8/23	-6.0	1/27	1,560.0	107.0	5/23	26.5	1.5
平成23年	14.4	19.9	9.5	34.7	7/29	-7.2	3/5	2,246.5	133.0	6/13	40.5	1.9
平成24年	14.0	19.3	9.3	34.4	7/15	-8.4	2/3	2,519.0	251.0	7/12	54.5	1.9
平成25年	14.8	20.6	9.7	37.4	8/10	-6.9	1/11	1,595.5	96.5	10/5	43.0	2.0
平成26年	14.3	19.8	9.3	35.2	7/25	-6.6	1/24	1,927.5	119.5	6/4	38.0	1.8
平成27年	14.8	20.2	10.1	36.7	7/30	-5.3	1/18	1,810.0	114.0	8/25	23.5	1.8
平成28年	15.6	21.1	10.7	36.9	8/12	-6.4	1/25	2,039.0	110.0	6/22	42.0	1.7

資料：大分地方気象台

## 4 月別平年値概況

要素	月別	1月	2月	3月	4月	5月	6月	7月	8月	9月	10月	11月	12月	年平均
平均気温(°C)		3.8	4.8	8.0	13.4	17.8	21.2	25.1	25.3	21.7	16.0	10.7	5.9	14.5
最高気温(°C)		8.8	10.3	13.8	19.6	23.8	26.3	30.1	30.8	27.0	21.9	16.5	11.5	20.0
最低気温(°C)		-1.0	-0.3	2.6	7.4	12.2	17.1	21.3	21.2	17.5	10.9	5.4	0.7	9.6
降水量(mm)		46.4	66.9	121.7	128.4	165.4	317.7	327.7	223.4	228.0	100.1	61.4	36.1	1826.1
平均風速(m/s)		1.9	1.7	1.6	1.5	1.3	1.2	1.3	1.2	1.1	1.1	1.3	1.7	1.4

※統計期間 昭和56年～平成22年

資料：大分地方気象台

# 人口

## 5 年次別人口

(毎年3月31日現在の住民基本台帳人口) [人]

年 度	世帯数	人 口			対前年 人口増減	一世帯 当たり人員	人口密度 (人/km <sup>2</sup> )	外国人登録
		総 数	男	女				
平成21年度	10,564	25,524	11,868	13,656	—	2.4	53.4	176
平成22年度	10,526	25,113	11,667	13,446	△ 411	2.4	52.6	177
平成23年度	10,479	24,623	11,471	13,152	△ 490	2.3	51.6	168
平成24年度	10,589	24,392	11,331	13,061	△ 231	2.3	51.1	165
平成25年度	10,558	24,074	11,212	12,862	△ 318	2.3	50.4	167
平成26年度	10,527	23,570	10,979	12,591	△ 504	2.2	49.4	181
平成27年度	10,463	23,114	10,784	12,330	△ 456	2.2	48.4	181
平成28年度	10,393	22,661	10,586	12,075	△ 453	2.2	47.5	210

※平成24年度に外国人住民を住基法の適用対象に加える改正が行われた為、当該年度以降の数値には外国人住民が含まれる。 資料:市民課

## 6 地区別人口

[人]

地区	平成17年度				平成28年度				増 減			
	世帯数	男	女	人口計	世帯数	男	女	人口計	世帯数	男	女	人口計
竹田	1,298	1,210	1,482	2,692	1,153	988	1,163	2,151	△ 145	△ 222	△ 319	△ 541
岡本	391	455	492	947	333	349	377	726	△ 58	△ 106	△ 115	△ 221
明治	337	386	424	810	326	289	338	627	△ 11	△ 97	△ 86	△ 183
豊岡	1,112	1,263	1,462	2,725	1,136	1,102	1,309	2,411	24	△ 161	△ 153	△ 314
玉来	1,150	1,242	1,487	2,729	1,037	1,040	1,215	2,255	△ 113	△ 202	△ 272	△ 474
松本	497	648	709	1,357	526	614	675	1,289	29	△ 34	△ 34	△ 68
入田	313	340	391	731	279	265	308	573	△ 34	△ 75	△ 83	△ 158
姫岳	278	304	355	659	249	231	276	507	△ 29	△ 73	△ 79	△ 152
宮砥	325	357	438	795	269	239	308	547	△ 56	△ 118	△ 130	△ 248
菅生	297	409	428	837	334	369	371	740	37	△ 40	△ 57	△ 97
宮城	395	476	537	1,013	371	340	396	736	△ 24	△ 136	△ 141	△ 277
城原	421	509	612	1,121	397	410	478	888	△ 24	△ 99	△ 134	△ 233
荻	828	1,171	1,335	2,506	860	983	1,117	2,100	32	△ 188	△ 218	△ 406
柏原	321	479	567	1,046	328	390	444	834	7	△ 89	△ 123	△ 212
久住	644	752	934	1,686	636	634	803	1,437	△ 8	△ 118	△ 131	△ 249
白丹	369	540	585	1,125	380	427	454	881	11	△ 113	△ 131	△ 244
都野	755	985	955	1,940	791	820	837	1,657	36	△ 165	△ 118	△ 283
長湯	675	861	967	1,828	690	755	837	1,592	15	△ 106	△ 130	△ 236
下竹田	329	466	466	932	298	341	369	710	△ 31	△ 125	△ 97	△ 222
総数	10,735	12,853	14,626	27,479	10,393	10,586	12,075	22,661	△ 342	△ 2,267	△ 2,551	△ 4,818

※平成24年度以降の数値には外国人住民が含まれる。 資料:市民課(毎月人口異動状況)

## 7 年齢階層男女別人口 {平成28年3月31日現在 22,661人 (うち 男10,393人、女12,075人)}



※外国人住民を含む。

## 8■人口動態

[人]

年度	自然動態			社会動態		
	出生	死亡	増減	転入	転出	増減
平成21年度	146	392	△ 246	592	850	△ 258
平成22年度	138	462	△ 324	642	734	△ 92
平成23年度	123	458	△ 335	582	749	△ 167
平成24年度	114	482	△ 368	678	699	△ 21
平成25年度	129	434	△ 305	744	753	△ 9
平成26年度	125	447	△ 322	700	830	△ 130
平成27年度	111	430	△ 319	663	770	△ 107
平成28年度	105	452	△ 347	646	733	△ 87

※平成24年度以降の数値には  
外国人住民が含まれる。

資料:市民課

## 9■国勢調査 人口・世帯数の推移

年次	世帯数	人 口			対前回増減率		人口 密度
		総 数	男	女	世帯	人口	
昭和25年	11,360	58,043	28,121	29,922	-	-	123.4
30年	11,673	60,028	29,346	30,682	2.8	3.4	127.6
35年	12,131	56,889	27,107	29,782	3.9	△ 5.2	120.3
40年	11,821	49,308	23,150	26,158	△ 2.6	△ 13.3	103.4
45年	11,367	42,873	19,925	22,948	△ 3.8	△ 13.1	89.9
50年	11,045	38,359	17,897	20,462	△ 2.8	△ 10.5	80.4
55年	10,701	36,011	16,977	19,034	△ 3.1	△ 6.1	75.5
60年	10,577	34,693	16,416	18,277	△ 1.2	△ 3.7	72.7
平成 2年	10,363	32,398	15,322	17,076	△ 2.0	△ 6.6	67.9
7年	10,248	30,368	14,361	16,007	△ 1.1	△ 6.3	63.6
12年	10,225	28,689	13,501	15,188	△ 0.2	△ 5.5	60.0
17年	10,110	26,534	12,416	14,118	△ 1.1	△ 7.5	55.5
22年	9,588	24,423	11,227	13,196	△ 5.2	△ 8.0	51.1
27年	9,100	22,332	10,350	11,982	△ 5.1	△ 8.6	46.8

## 10■国勢調査 地区別・年齢別人口(平成27年国勢調査)

[人]

地 域	総 数	10歳 未満	10代	20代	30代	40代	50代	60代	70代	80代	90代	100歳 以上	不詳
竹田市	22,332	1,332	1,466	1,178	1,758	1,867	2,787	4,158	3,538	3,366	836	37	9
竹 田	2,022	91	153	103	161	147	209	384	324	335	103	9	3
岡 本	748	25	35	31	42	57	82	132	141	135	64	4	0
明 治	670	15	21	19	34	47	74	162	143	134	21	0	0
豊 岡	2,489	184	214	162	278	269	315	342	346	270	100	5	4
玉 来	2,311	168	158	139	213	233	330	398	325	281	63	3	0
松 本	1,234	136	112	69	129	133	165	189	160	114	26	1	0
入 田	559	16	32	17	34	39	54	133	124	87	22	1	0
姫 岳	480	16	19	10	18	32	52	111	108	94	19	1	0
宮 砥	525	14	14	15	28	19	65	114	113	129	13	1	0
菅 生	709	35	48	58	53	50	92	136	108	105	24	0	0
宮 城	718	20	29	19	41	41	81	157	163	142	24	1	0
城 原	841	40	41	27	56	59	102	179	178	131	26	2	0
片ヶ瀬	177	3	3	11	5	8	29	48	34	28	8	0	0
荻	2,049	189	125	115	171	178	266	400	298	251	53	2	1
柏 原	784	36	44	40	46	52	102	171	127	145	20	1	0
久 住	1,383	99	100	76	121	121	182	226	179	220	59	0	0
白 丹	825	39	66	44	50	71	111	150	139	131	23	1	0
都 野	1,657	78	110	114	124	134	193	319	198	296	88	3	0
長 湯	1,502	94	111	80	113	139	197	265	206	230	64	2	1
下竹田	649	34	31	29	41	38	86	142	124	108	16	0	0

※城北町・川向は豊岡地区、下平田は明治地区に含む。

# 議 会

## 11 年次別審議状況

年次	市 長 提 出						議 員 提 出				請 願	陳 情	計	
	区分	条例	予算	決算	報告	人事案件	その他	条例	意見書	決議				その他
平成21年		37	70	28	7	7	20	3	7	0	0	12	5	196
平成22年		40	64	31	7	2	39	4	7	0	0	10	6	210
平成23年		29	49	29	8	7	29	0	7	0	0	11	1	170
平成24年		39	60	27	8	3	25	3	6	0	0	3	2	176
平成25年		46	52	25	7	12	20	4	9	0	0	6	4	185
平成26年		38	62	23	7	4	16	0	4	0	0	5	10	169
平成27年		48	50	23	5	4	22	2	4	2	0	3	3	166
平成28年		49	48	23	8	3	36	2	3	3	0	5	3	183

資料：議会事務局

## 12 歴代議長・副議長

議 長			副 議 長		
歴代	氏名	就任年月日	歴代	氏名	就任年月日
1	児玉 誠三	H17.5.19	1	足達 寛康	H17.5.19
2	古井 久和	H19.1.22	2	足達 寛康	H19.4.20
3	古井 久和	H19.4.20	3	吉竹 悟	H21.5.12
4	荒巻 文夫	H21.5.12	4	和田 幸生	H23.6.6
5	加藤 正義	H23.1.14	5	吉竹 悟	H25.5.8
6	加藤 正義	H23.6.6	6	後藤 憲幸	H27.5.11
7	中村 憲史	H25.5.8	7	本田 忠	H29.5.10
8	坂梨 宏之進	H27.5.11			
9	日小田 秀之	H29.5.10			

資料：議会事務局

## 13 市議会議員名簿

議席	氏名	委員会	会派	所属政党	議席	氏名	委員会	会派	所属政党
1	首藤健二郎	産建/議運	●清風会	無所属	10	徳永 信二	産建	○仁政クラブ	無所属
2	佐藤 市蔵	○産建	○清風会	無所属	11	佐田 啓二	◎産建	○新風会	無所属
3	上島 弘二	総務		日本共産党	12	坂梨宏之進	総務	◎新風会	無所属
4	佐藤 美樹	○総務		無所属	13	加藤 正義	社文	◎清風会	無所属
5	鷺司 英彰	◎総務	◎新生会	無所属	14	吉竹 悟	総務/議運	◎仁政クラブ	無所属
6	山村 英治	○社文	●仁政クラブ	無所属	15	本田 忠	社文	新生会	無所属
7	阿部 雅彦	産建/○議運	●新風会	無所属	16	日小田秀之	総務	清風会	無所属
8	渡辺 克己	社文/◎議運	○新生会	無所属					
9	井 英昭	◎社文	●新生会	無所属					

◎委員長 ◎会長 ○副委員長 ○副会長 ●事務局長

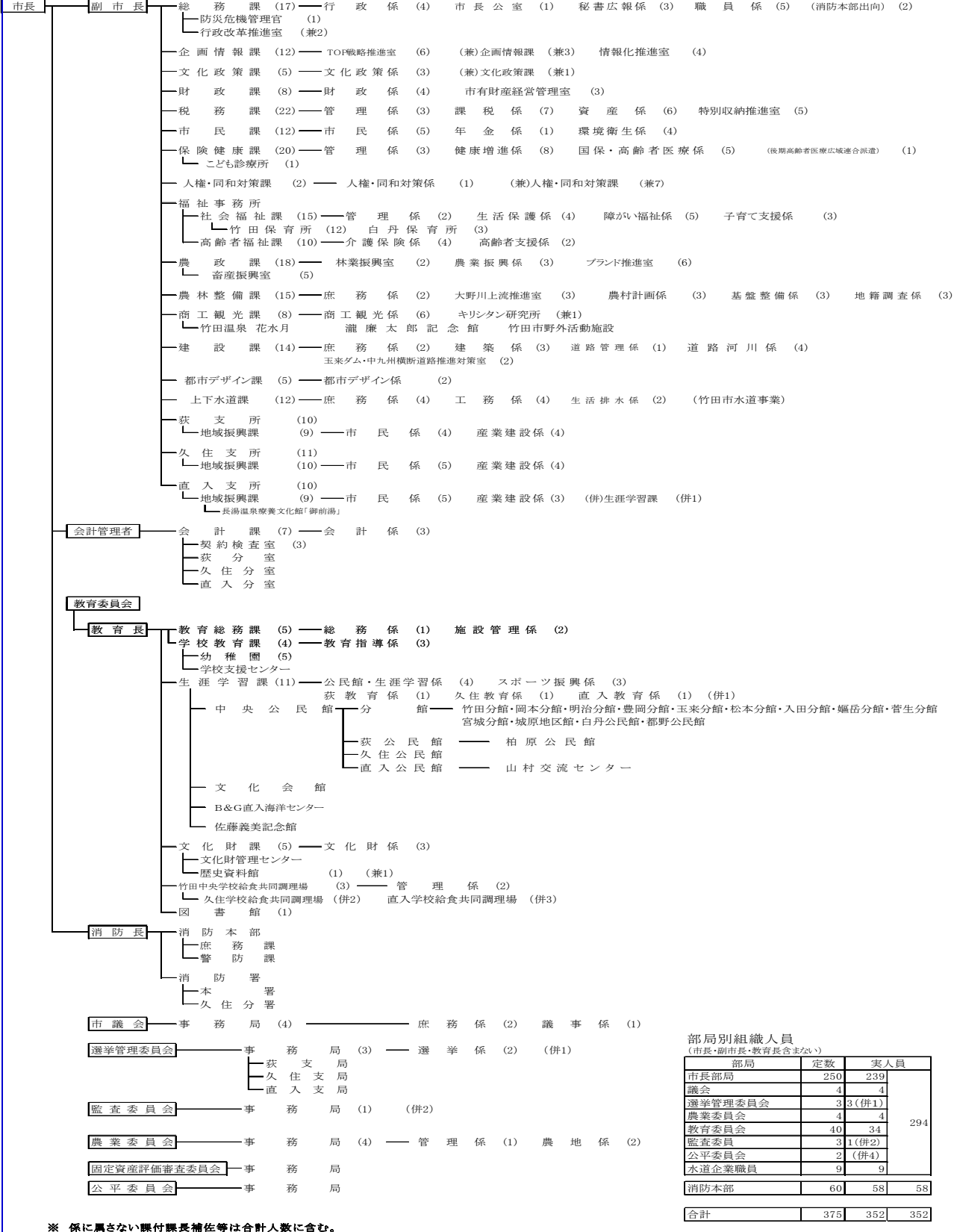
常任委員会名	委員長	副委員長	委 員			
総務常任委員会	鷺司 英彰	佐藤 美樹	上島 弘二	坂梨宏之進	吉竹 悟	日小田秀之
産業建設常任委員会	佐田 啓二	佐藤 市蔵	首藤健二郎	阿部 雅彦	徳永 信二	
社会文教常任委員会	井 英昭	山村 英治	渡辺 克己	加藤 正義	本田 忠	

委員会名	委員長	副委員長	委 員		
議会運営委員会	渡辺 克己	阿部 雅彦	首藤健二郎	吉竹 悟	
市議会だより編集委員会	山村 英二	鷺司 英彰	首藤健二郎	上島 弘二	井 英昭
			佐田 啓二	本田 忠	日小田 秀之

資料：議会事務局

# 行政

## 14 ■平成29年度竹田市組織機構図(平成29年4月1日現在)



## 15 ■現三役

市長 首藤 勝次(平成29年4月24日再任)  
 副市長 野田 良輔(平成29年6月1日再任)  
 教育長 吉野 英勝(平成27年4月6日再任・二期目)



# 財 政

## 16■普通会計歳入決算の推移

[千円]

科 目	平成21年度	平成22年度	平成23年度	平成24年度	平成25年度	平成26年度	平成27年度	平成28年度
総 額	21,908,433	18,369,164	19,125,057	19,682,936	22,535,156	21,292,434	19,343,610	20,483,023
市 町 村 税	1,914,676	1,903,272	1,955,219	1,865,221	1,837,763	1,853,410	1,819,075	1,920,267
地 方 譲 与 税	322,551	311,828	305,088	287,018	274,670	263,438	275,018	273,607
利 子 割 交 付 税	6,764	6,313	4,543	3,618	3,377	3,188	2,715	1,738
配 当 割 交 付 金	1,513	1,797	2,098	1,960	4,115	7,723	5,935	3,531
株 式 等 譲 渡 所 得 割 交 付 金	832	584	471	539	5,405	5,594	5,615	2,322
地 方 消 費 税 交 付 金	250,774	250,342	239,698	233,034	231,048	280,679	461,378	398,723
ゴ ル フ 場 利 用 税 交 付 金	11,345	10,903	10,031	8,524	8,967	6,335	6,640	5,971
特 別 地 方 消 費 税 交 付 金	-	-	-	-	-	-	-	-
自 動 車 取 得 税 交 付 金	68,002	56,347	47,085	60,394	50,907	24,291	37,087	41,126
地 方 特 例 交 付 金	40,613	59,974	50,317	3,740	3,479	3,350	3,385	3,637
地 方 交 付 税	8,442,001	9,249,054	9,176,346	9,562,733	9,193,263	9,019,890	8,981,918	8,582,422
交 通 安 全 対 策 特 別 交 付 金	6,261	6,158	5,829	5,593	5,455	4,770	4,836	4,497
分 担 金 及 び 負 担 金	238,794	202,773	200,994	237,181	285,787	248,383	230,161	219,758
使 用 料	291,513	406,120	427,977	433,155	436,034	461,230	444,047	425,154
手 数 料	56,670	67,977	74,834	74,004	81,222	81,034	84,268	82,560
国 庫 支 出 金	2,941,244	2,308,916	1,857,696	1,911,672	2,919,664	1,979,534	1,978,079	2,607,838
県 支 出 金	2,375,809	1,608,437	1,820,408	1,810,804	3,824,139	3,792,016	1,861,682	1,831,679
財 産 収 入	78,158	68,956	52,675	55,084	76,357	47,075	89,022	107,607
寄 附 金	2,138	37,926	52,543	18,374	11,296	7,230	27,399	45,440
繰 入 金	913,877	168,524	304,057	976,027	548,278	996,671	735,776	1,145,845
繰 越 金	248,446	160,505	994,473	1,018,721	1,061,095	981,652	1,091,216	1,210,290
諸 収 入	173,282	211,558	244,469	258,608	274,342	259,685	383,302	535,610
地 方 債	3,523,170	1,270,900	1,298,206	856,932	1,398,493	965,256	815,056	1,033,401

※H28年度は速報値

資料:財政課

## 17■普通会計歳出決算の推移

[千円]

科 目	平成21年度	平成22年度	平成23年度	平成24年度	平成25年度	平成26年度	平成27年度	平成28年度
総 額	20,992,022	17,374,691	18,106,336	18,621,841	21,553,504	20,201,218	18,133,320	19,528,350
議 会 費	182,201	174,935	230,353	195,130	182,705	184,558	192,737	177,027
総 務 費	4,478,855	3,197,739	3,070,629	3,005,561	3,872,288	3,661,168	3,286,772	3,330,241
民 生 費	3,818,836	4,247,090	4,637,467	4,463,924	4,524,002	4,688,479	5,046,504	5,163,591
衛 生 費	848,857	1,004,528	1,564,659	1,025,681	1,220,133	1,006,195	1,007,852	1,254,428
労 働 費	117,109	148,960	267,026	68,739	78,285	56,744	46,510	14,479
農 林 水 産 費	3,897,790	1,683,971	1,737,474	2,032,133	1,689,255	2,027,004	2,114,634	2,320,746
商 工 費	643,467	464,142	487,919	463,769	459,239	504,910	815,188	510,161
土 木 費	1,117,416	858,615	1,103,244	902,171	1,179,032	1,311,066	985,313	1,123,362
消 防 費	663,408	658,333	642,813	685,669	1,085,983	1,226,827	651,111	557,468
教 育 費	2,159,040	2,027,254	1,472,241	1,413,692	1,330,503	1,267,408	1,650,312	2,434,036
災 害 復 旧 事 業 費	245,376	83,331	185,501	1,622,871	3,459,295	2,037,315	235,994	590,526
公 債 費	2,819,667	2,825,793	2,707,010	2,742,501	2,472,784	2,229,544	2,100,393	2,052,285
諸 支 出 金	-	-	-	-	-	-	-	-
前 年 度 繰 上 充 用 金	-	-	-	-	-	-	-	-

※H28年度は速報値

資料:財政課

## 18■市税徴収状況

[千円]

科 目	平成21年度	平成22年度	平成23年度	平成24年度	平成25年度	平成26年度	平成27年度	平成28年度
合 計	1,914,676	1,903,272	1,955,219	1,865,221	1,837,763	1,853,410	1,819,075	1,920,267
市 民 税	792,265	780,925	785,792	760,665	720,199	733,272	708,619	755,331
○ 個 人	653,898	614,377	623,516	626,998	605,571	609,919	598,967	644,198
○ 法 人	138,367	166,548	162,276	133,667	114,628	123,353	109,652	111,133
固 定 資 産 税	886,382	882,307	909,212	852,646	847,030	859,537	852,510	893,113
軽 自 動 車 税	71,230	72,555	73,201	72,988	73,375	74,367	75,962	93,215
市 た ば こ 税	122,091	125,731	143,964	138,283	155,817	146,225	141,799	140,142
特 別 土 地 保 有 税	0	0	0	0	0	0	0	0
入 湯 税	20,716	20,081	20,575	19,798	20,906	19,577	20,471	18,314
都 市 計 画 税	21,992	21,673	22,475	20,841	20,436	20,432	19,714	20,152

※H28年度は速報値

資料:税務課

## 19■性質別普通会計の歳出の推移

[千円]

科 目	平成21年度	平成22年度	平成23年度	平成24年度	平成25年度	平成26年度	平成27年度	平成28年度
人 件 費	4,520,717	3,826,683	4,011,015	4,112,159	3,868,565	3,686,605	3,844,008	3,625,520
扶 助 費	1,523,789	1,854,913	1,957,044	2,067,495	2,098,357	2,175,731	2,173,643	2,452,014
公 債 費	2,819,517	2,825,727	2,706,963	2,742,501	2,472,768	2,229,541	2,100,393	2,052,285
物 件 費	2,275,446	2,309,393	2,423,496	2,491,991	2,539,837	2,669,491	2,751,036	2,914,088
維 持 補 修 費	235,234	191,653	344,543	187,647	106,498	261,135	267,617	279,949
補 助 費 等	1,827,144	1,276,268	1,396,324	1,412,081	1,279,728	1,315,218	1,549,720	1,535,238
繰 出 金	1672221	1701023	1681399	1,728,874	1797545	1846955	2006290	1,849,221
投 資 及 び 出 資 ・ 貸 付 金	36,126	23,750	75,750	9,950	10,000	-	29,950	-
積 立 金	235,056	978,123	932,870	649,175	1,314,278	1,224,441	800,032	772,958
前 年 度 繰 上 充 用 金	-	-	-	-	-	-	-	-
普 通 建 設 事 業 費	5,601,396	2,303,827	2,391,431	1,597,097	2,606,633	2,754,786	2,374,637	3,456,551
災 害 復 旧 事 業 費	245,376	83,331	185,501	1,622,871	3,459,295	2,037,315	235,994	590,526
失 業 対 策 事 業 費	-	-	-	-	-	-	-	-
合 計	20,992,022	17,374,691	18,106,336	18,621,841	21,553,504	20,201,218	18,133,320	19,528,350

※H28年度は速報値

資料:財政課

# 選挙

## 20■市長選挙執行状況

[人、票、%]

区分 執行 年月日	有権者数	投票数	投票率	立候補者 数	摘要
H17.4.24	23,848	20,425	85.64%	2	
H21.4.14	22,211	19,109	86.03%	3	
H25.4.14	20,898	17,097	81.81%	3	
H29.4.16	19,734	15,265	77.35%	3	

## 21■市議会議員選挙執行状況

[人、票、%]

区分 執行 年月日	選挙区	有権者数	投票数	投票率	立候補者 数	摘要
H17.4.24	竹田	14,358	12,080	84.13%	19	定員15人
H17.4.24	荻	3,035	2,664	87.77%	6	定員4人
H17.4.24	久住	4,020	3,494	86.91%	8	定員5人
H17.4.24	直入	2,435	2,193	90.06%	9	定員4人
H21.4.14	竹田	22,211	19,100	85.99%	24	定員22人
H25.4.14	竹田	20,898	17,089	81.77%	22	定員18人
H29.4.16	竹田	19,734	15,264	77.35%	18	定員16人

## 22■選挙人名簿登録者数

毎年9月2日現在 [人]

年	男	女	計
平成17	10,915	12,825	23,740
18	10,757	12,660	23,417
19	10,547	12,494	23,041
20	10,387	12,340	22,727
21	10,247	12,171	22,418
22	10,057	11,986	22,043
23	9,942	11,767	21,709
24	9,807	11,586	21,393
25	9,690	11,397	21,087
26	9,582	11,181	20,763
27	9,414	10,952	20,366
28	9,412	10,885	20,297

## 24■永久選挙人名簿登録者数

平成28年9月2日現在 [人]

投票区	地区	男	女	計
第1	竹田	808	983	1,791
2	岡本	303	349	652
3	明治	281	302	583
4	豊岡	948	1,120	2,068
5	城原	389	439	828
6	宮城	327	379	706
7	玉来	921	1,080	2,001
8	松本	490	578	1,068
9	菅生	306	317	623
10	入田	244	296	540
11	嫗岳	213	261	474
12	宮砥	237	302	539
13	片ヶ瀬	85	97	182
14	荻	838	971	1,809
15	柏原	368	403	771
16	久住	565	716	1,281
17	白丹	392	412	804
18	都野	734	788	1,522
19	長湯	653	736	1,389
20	下竹田	310	356	666
合計		9,412	11,586	20,297

## 23■在外選挙人名簿登録者数の推移

毎年12月3日現在 [人]

年	男	女	計
平成17	4	7	11
18	6	7	13
19	5	10	15
20	5	11	16
21	5	11	16
22	5	12	17
23	5	11	16
24	4	10	14
25	4	10	14
26	4	10	14
27	4	10	14
28	5	10	15

資料:選挙管理委員会

# 社会保障

## 25 ■ 保育所の状況

毎年4月1日現在 [人]

保育所名(定員)	平成23年				平成24年				平成25年			
	総数	3歳未満	3歳	4歳以上	総数	3歳未満	3歳	4歳以上	総数	3歳未満	3歳	4歳以上
竹田保育所(60)	57	29	17	11	59	31	12	16	54	28	12	14
玉来保育園(60)	56	26	14	16	54	21	12	21	52	25	14	13
小羊保育園(60)	53	27	15	11	51	25	8	18	47	22	17	8
荻保育所(90)	79	24	19	36	79	25	18	36	96	38	14	44
久住保育所(60)	61	19	18	24	54	21	7	26	53	21	11	21
白丹保育所(45)	32	8	5	19	31	6	6	19	19	4	4	11
都野保育所(45)	30	10	6	14	39	19	6	14	43	20	11	12
直入保育園(60)	56	24	9	23	55	20	15	20	56	18	13	25
合計	424	167	103	154	422	168	84	170	420	176	96	148

保育所名(定員)	平成26年				平成27年				平成28年			
	総数	3歳未満	3歳	4歳以上	総数	3歳未満	3歳	4歳以上	総数	3歳未満	3歳	4歳以上
竹田保育所(60)	50	23	15	12	48	24	10	14	50	31	9	10
玉来保育園(60)	59	27	18	14	54	26	8	20	57	32	14	11
小羊保育園(60)	55	27	10	18	52	27	11	14	65	38	16	11
荻保育所(90)	94	34	21	39	103	37	22	44	0			
荻保育園(90)	0				0				94	29	18	47
久住保育所(60)	50	20	9	21	51	23	8	20	46	16	12	18
白丹保育所(45)	19	4	3	12	12	2	3	7	8	1	1	6
都野保育所(45)	51	23	10	18	44	14	13	17	42	14	9	19
直入保育園(60)	58	18	11	29	54	26	4	24	0			
なおいりこども園(75)	0				0				56	25	14	17
合計	436	176	97	163	418	179	79	160	362	161	79	122

資料:社会福祉課

## 26 ■ 高齢者の状況

毎年4月1日現在 [人]

年次	区分	65歳以上			老人クラブ
		総数	男	女	
平成21年		10,192	4,042	6,150	88
平成22年		10,108	3,995	6,113	86
平成23年		9,872	3,871	6,001	86
平成24年		9,787	3,867	5,920	84
平成25年		9,878	3,934	5,944	76
平成26年		9,957	4,024	5,933	73
平成27年		10,067	4,102	5,965	71
平成28年		10,076	4,158	5,918	66

資料:社会福祉課

## 27 ■ 老人ホームの状況

毎年4月1日現在 [人]

施設名	平成19年	平成20年	平成21年	平成22年	平成23年	平成24年	平成25年	平成26年	平成27年	平成28年
南山荘	52	53	49	52	67	72	50	50	54	54

資料:社会福祉課

## 28 ■ 身体障害者の状況

毎年4月1日現在 [人]

種別		級別	1級	2級	3級	4級	5級	6級	合計
		視覚	平成23年	51	36	9	9	14	25
	平成24年	47	37	9	10	14	23	140	
	平成25年	47	35	9	6	13	22	132	
	平成26年	46	34	8	6	14	21	129	
	平成27年	47	32	9	5	14	18	125	
	平成28年	44	31	8	5	9	15	112	
聴覚、平衡機能	平成23年	8	44	36	36	0	117	241	
	平成24年	8	43	34	38	1	116	240	
	平成25年	8	40	32	43	4	110	237	
	平成26年	9	51	31	41	2	111	245	
	平成27年	13	39	27	37	2	114	232	
	平成28年	13	42	32	35	1	121	244	
言語機能	平成23年	0	2	12	10			24	
	平成24年	0	2	12	10			24	
	平成25年		2	11	9			22	
	平成26年	0	1	11	9			21	
	平成27年	0	1	12	9			22	
	平成28年		1	11	10			22	
肢体・体幹	平成23年	193	293	340	357	205	83	1,471	
	平成24年	185	285	355	361	202	75	1,463	
	平成25年	173	266	363	361	193	75	1,431	
	平成26年	160	253	356	350	193	71	1,383	
	平成27年	159	246	342	336	191	69	1,343	
	平成28年	152	229	326	321	186	69	1,283	
内部	平成23年	263	8	99	104			474	
	平成24年	268	5	95	99			467	
	平成25年	279	9	95	96			479	
	平成26年	274	8	93	97			472	
	平成27年	268	8	86	88			450	
	平成28年	274	8	82	82			446	
合計	平成23年	515	383	496	516	219	225	2,354	
	平成24年	508	372	505	518	217	214	2,334	
	平成25年	507	352	510	515	210	207	2,301	
	平成26年	489	347	499	503	209	203	2,250	
	平成27年	487	326	476	475	207	201	2,172	
	平成28年	483	311	459	453	196	205	2,107	

資料: 社会福祉課

## 29 ■ 扶助別生活保護・母子世帯数

区分		年次	平成23年	平成24年	平成25年	平成26年	平成27年	平成28年
総数	被保護実世帯数		265	278	282	282	282	282
	被保護実人員		306	340	351	342	332	324
	保護費(千円)		604,652	661,022	674,033	646,451	686,475	676,940
	保護率(%)		12	14	15	14	14	14
生活扶助	世帯数		189	196	207	202	207	205
	人員		228	249	273	260	244	235
住宅扶助	世帯数		112	114	114	114	117	118
	人員		135	150	153	145	145	140
教育扶助	世帯数		3	5	7	7	6	3
	人員		3	7	10	7	8	4
介護扶助	世帯数		63	72	71	77	78	73
	人員		65	76	74	79	80	76
医療扶助	世帯数		244	265	255	268	261	262
	人員		275	313	306	313	302	294

資料: 社会福祉課

保険・衛生・清掃

30 ■ 医療施設及び医療関係従事者数

平成22年12月31日現在 [人]

区分		施設数	病床数	医師	歯科医師	薬剤師	保健師	助産師	看護師	准看護師	看護助手	臨床検査技師	栄養士	診療放射線技師	歯科技工士	歯科衛生士
		病院	一般	2	292	38	-	7	21	0	158	199	96	10	9	7
	精神	1	212	-	-											
診療所	一般	25	149	-	11	-	-	-	-	-	-	-	-	-	-	-
		歯科	10	0											-	5
	その他	-	-	-	-	-	-	-	-	-	-	-	-	-	-	-
合計		38	653	38	11	7	21	0	158	199	96	10	9	7	5	21

※( )は薬局従事者

資料:豊肥保健所

※「看護助手」から「診療放射線技師」までは平成22年10月1日現在

31 ■ 死因別死亡状況

[人]

区分	年次	平成24年度		平成25年度		平成26年度		平成27年度		平成28年度	
		実数	割合	実数	割合	実数	割合	実数	割合	実数	割合
悪性新生物		91	19.5%	110	24.2%	91	20.2%	108	23.3%	99	22.1%
心疾患		86	18.4%	83	18.3%	60	13.3%	64	13.8%	71	15.8%
脳血管疾患		58	12.4%	47	10.4%	48	10.7%	39	8.4%	30	6.7%
肺炎		70	15.0%	79	17.4%	101	22.4%	81	17.5%	77	17.2%
自殺		7	1.5%	4	0.9%	7	1.6%	11	2.4%	4	0.9%
不慮の事故		26	5.6%	17	3.7%	24	5.3%	19	4.1%	14	3.1%
その他		129	27.6%	114	25.1%	119	26.4%	142	30.6%	153	34.2%
合計		467		454		450		464		448	

資料:保険健康課

32 ■ 基本健診・がん検診受診者数

[人]

区分	年次	平成24年度	平成25年度	平成26年度	平成27年度	平成28年度
特定健診		2,613	2,628	2,555	2,589	2,578
胃がん		2,245	2,171	2,044	1,967	1,719
肺がん		3,888	3,927	3,798	3,680	3,464
大腸がん		3,311	3,431	3,239	3,277	2,981
子宮がん		1,893	1,877	1,706	1,700	1,629
乳がん		1,179	1,170	993	22	928

\*平成24～27年度は法定報告確定数、平成28年度は概数

資料:保険健康課

## 33 ■ 国民健康保険

[人、件、千円]

年次		平成24年度	平成25年度	平成26年度	平成27年度	平成28年度
被保険者		7,682	7,449	7,242	6,999	6,780
世帯数		4,439	4,340	4,269	4,166	4,058
保険料(税)		755,007	714,134	714,020	674,783	754,602
医療費	件数	118,054	116,804	115,030	110,698	108,639
	費用額	3,090,457	3,028,113	2,991,122	3,002,283	2,885,683
療養の給付等	件数	116,088	114,876	113,267	108,983	106,915
	費用額	3,074,772	3,013,686	2,977,544	2,194,192	2,885,683
療養費	件数	1,946	1,928	1,763	1,715	1,724
	費用額	15,684	14,427	13,577	9,985	12,904
高額療養費	件数	5,023	4,476	4,532	4,798	4,948
	費用額	331,347	310,066	307,477,087	329,399	315,677
出産育児一時金	件数	13	25	24	21	25
	費用額	5,457	10,470	10,050	8,820	10,500
葬祭費	件数	37	43	43	29	34
	費用額	740	860	860	580	680

資料: 保険健康課(国民健康保険事業状況報告書)

## 34 ■ 国民健康保険特別会計決算状況

〈歳入〉

[千円]

科目	平成24年度		平成25年度		平成26年度		平成27年度		平成28年度	
	決算額	構成比	決算額	構成比	決算額	構成比	決算額	構成比	決算額	構成比
保険税	755,168	19.5%	714,134	18.7%	714,020	19.9%	674,783	16.6%	754,602	18.7%
国庫支出金	819,012	21.1%	844,977	22.1%	922,230	25.6%	880,276	21.6%	782,615	19.3%
県支出金	195,659	5.0%	190,367	5.0%	204,900	5.7%	181,898	4.5%	187,067	4.6%
療養給付費交付金	311,243	8.0%	188,679	4.9%	152,026	4.2%	138,073	3.4%	109,475	2.7%
前期高齢者交付金	1,139,833	29.4%	997,202	26.1%	880,406	24.5%	977,479	24.0%	1,009,403	25.0%
共同事業交付金	436,505	11.3%	429,740	11.2%	448,290	12.5%	928,702	22.8%	899,512	22.2%
繰入金	210,276	5.4%	284,480	7.4%	230,208	6.4%	276,315	6.8%	272,871	6.7%
繰越金	5,101	0.1%	159,552	4.2%	36,804	1.0%	2,995	0.1%	13,491	0.3%
その他の収入	3,535	0.1%	13,433	0.4%	6,559	0.2%	9,908	0.2%	16,290	0.4%
合計	3,876,332	100.0%	3,822,564	100.0%	3,595,443	100.0%	4,070,429	100.0%	4,045,326	100.0%

〈歳出〉

[千円]

科目	平成24年度		平成25年度		平成26年度		平成27年度		平成28年度	
	決算額	構成比	決算額	構成比	決算額	構成比	決算額	構成比	決算額	構成比
総務費	18,471	0.5%	20,605	0.5%	20,333	0.6%	19,416	0.5%	22,336	0.6%
保険給付費	2,600,992	70.1%	2,553,298	67.4%	2,512,563	69.9%	2,550,435	62.9%	2,441,138	63.1%
後期高齢者支援金等	383,834	10.3%	395,810	10.5%	371,900	10.4%	367,679	9.1%	358,905	9.3%
老人保健拠出金	24	0.0%	21	0.0%	20	0.0%	20	0.0%	15	0.0%
介護納付金	184,225	5.0%	193,090	5.1%	177,360	4.9%	132,582	3.3%	121,818	3.1%
共同事業拠出金	446,563	12.0%	426,188	11.3%	441,682	12.3%	907,418	22.4%	880,510	22.7%
保健事業費	24,444	0.7%	24,948	0.7%	23,869	0.7%	23,153	0.6%	23,751	0.6%
その他の支出	53,127	1.4%	171,800	4.5%	44,721	1.2%	56,234	1.4%	22,280	0.6%
前年度繰上充用金	0	0.0%	0	0.0%	0	0.0%	0	0.0%	0	0.0%
合計	3,711,680	100.0%	3,785,760	100.0%	3,592,448	100.0%	4,056,937	100.0%	3,870,753	100.0%

資料: 保険健康課(国民健康保険事業状況報告書)

35 ■ 介護保険の要介護(要支援)認定者数の推移

[人]

年次		区分	要支援1	要支援2	要介護1	要介護2	要介護3	要介護4	要介護5	計
25年3月末 現在		第1号被保険者	526	381	327	335	242	235	202	2,248
		65歳以上75歳未満	21	28	17	18	15	13	12	124
		75歳以上	505	353	310	317	227	222	190	2,124
		第2号被保険者	6	10	4	7	3	2	4	36
		総 数	532	391	331	342	245	237	206	2,284
26年3月末 現在		第1号被保険者	464	369	361	344	244	261	195	2,238
		65歳以上75歳未満	31	30	21	20	13	20	11	146
		75歳以上	433	339	340	324	231	241	184	2,092
		第2号被保険者	3	9	5	5	3	3	1	29
		総 数	467	378	366	349	247	264	196	2,267
27年3月末 現在		第1号被保険者	413	341	381	339	237	268	168	2,147
		65歳以上75歳未満	27	17	26	18	17	13	12	130
		75歳以上	386	324	355	321	220	255	156	2,017
		第2号被保険者	4	3	3	5	3	3	1	22
		総 数	417	344	384	344	240	271	169	2,169
28年3月末 現在		第1号被保険者	329	279	398	360	254	243	178	2,041
		65歳以上75歳未満	18	16	19	29	13	17	12	124
		75歳以上	311	263	379	331	241	226	166	1,917
		第2号被保険者	3	1	3	3	2	1	1	14
		総 数	332	280	401	363	256	244	179	2,055
29年3月末 現在		第1号被保険者	232	256	405	338	256	225	193	1,905
		65歳以上75歳未満	12	21	24	23	14	15	10	119
		75歳以上	220	235	381	315	242	210	183	1,786
		第2号被保険者	2	5	2	2	4	4	1	20
		総 数	234	261	407	340	260	229	194	1,925

資料:高齢者福祉課(介護保険事業状況報告)

36 ■ 後期高齢者医療被保険者数の推移

[人]

区分	年次	H25年3月末	H26年3月末	H27年3月末	H28年3月末	H29年3月末
75歳以上		6,160	6,115	6,063	6,022	5,967
障害認定者		64	53	46	40	34
計		6,224	6,168	6,109	6,062	6,001

資料:保険健康課

37 ■ ごみ、し尿の収集・処理及び葬斎場利用状況

区分	年次	20年度	21年度	22年度	23年度	24年度	25年度	26年度	27年度	28年度
ごみ(t)		6,687	6,593	6,340	6,521	6,271	6,996	6,889	6,802	6,623
し尿(kl)		14,256	13,906	14,491	14,499	14,775	14,506	14,829	14,931	15,597
火葬		554	530	614	584	630	586	588	452	474

資料:市民課(環境衛生係)



# 産業・経済・労働

## 38 産業別(15歳以上)就業人口及び構成比

(単位:人、%)

産業(大分類)	年次	平成22年		平成27年	
		総数	構成比	総数	構成比
総数		12,420	100.00	11,424	100.00
第1次産業		4,179	33.65	3,588	31.41
農業、林業		4,174	33.61	3,586	31.39
漁業		5	0.04	2	0.02
第2次産業		1,558	12.55	1,401	12.55
鉱業、採石業、砂利採取業		1	0.01	2	0.02
建設業		894	7.20	835	7.31
製造業		663	5.34	564	4.94
第3次産業		6,615	53.26	6,366	55.72
電気・ガス・熱供給・水道業		13	0.10	16	0.14
情報通信業		39	0.31	28	0.25
運輸業、郵便業		400	3.22	282	2.47
卸売業、小売業		1,383	11.14	1,241	10.86
金融業、保険業		114	0.92	100	0.88
不動産業、物品賃貸業		42	0.34	34	0.30
学術研究、専門・技術サービス業		206	1.66	208	1.82
宿泊業、飲食サービス業		757	6.10	702	6.14
生活関連サービス業、娯楽業		405	3.26	373	3.27
教育、学習支援業		455	3.66	418	3.66
医療、福祉		1,583	12.75	1,673	14.64
複合サービス事業		172	1.38	212	1.86
サービス業		532	4.28	526	4.60
公務		514	4.14	553	4.84
分類不能の産業		68	0.54	69	0.60

※平成17年国勢調査結果については、新産業分類により組替集計値を使用。

資料:国勢調査

## 39 産業別総生産額の推移

[百万円、%]

年度	総額	内 訳						構 成 比				市町村民所得	
		第1次産業	うち農業	第2次産業	第3次産業	輸入品に課される税・関税	(控除)総資本形成に係る消費税	第1次産業	うち農業	第2次産業	第3次産業	人口1人当たり(千円)	
17	82,070	9,551	8,910	14,437	57,404	998	320	11.64	93.29	17.59	69.95	58,324	2,122
18	79,313	9,543	8,871	11,639	57,261	1,186	316	12.03	92.96	14.67	72.20	57,208	2,125
19	78,761	9,671	8,919	10,268	57,857	1,304	339	12.28	92.22	13.04	73.46	57,729	2,178
20	77,119	9,744	8,952	10,250	56,009	1,547	431	12.64	91.87	13.29	72.63	53,539	2,057
21	79,120	9,658	8,959	13,612	55,117	1,089	356	12.21	92.76	17.20	69.66	59,122	2,316
22	74,491	10,486	9,801	9,190	53,913	1,157	255	14.08	93.47	12.34	72.38	53,965	2,149
23	73,359	10,720	10,073	8,418	53,079	1,407	265	14.61	93.96	11.48	72.36	52,889	2,148
24	75,392	10,930	10,144	10,163	53,197	1,357	255	14.50	92.81	13.48	70.56	55,050	2,257
25	74,688	10,607	10,045	10,515	52,250	1,576	260	14.20	94.70	14.08	69.96	55,062	2,287

資料:市町村民経済計算

40 ■ 特産品の生産状況

年度	種別	かぼす		サフラン		椎 茸		
		栽培面積 (ha)	生産量 (t)	栽培面積 (ha)	出荷量		生産量 (t)	
					球根(t)	芯(kg)	生	乾 燥
平成21		96	1,222	3.5	5.0	35	37.6	262.4
平成22		96	733	3.5	5.0	35	37.3	251.8
平成23		96	1,155	3.5	5.0	35	26.4	268.3
平成24		96	870	3.5	3.5	23	65.0	366.1
平成25		89	1,200	3.5	3.7	22	62.6	294.8
平成26		88	986	3.0	3.6	20	43.9	297.2
平成27		-	-	2.0	3.6	15	45.1	221.9
平成28		-	-	2.0	3.6	15	45.1	196.7

※1. 椎茸は1～12月分集計

資料:竹田市農政課

※2.H19から市町村別の統計数値の公表が無くなり、農協等の数量を参考に算出。

※3.H27、H28のかぼすは未公表、H28椎茸は速報値

41 ■ 農家数及び農家人口・経営耕地面積・畜産の推移

		平成17年	平成22年	平成27年	
販売農家	総農家数 (戸)	総 数	3,730	3,429	2,974
		※1. 販売農家数	2,956	2,601	2,221
		※2. 自給的農家数	774	828	753
	専業兼業別農家数 (戸)	総 数	2,956	2,601	2,221
		専 業	967	1,069	1,071
		第1種兼	551	380	277
		第2種兼	1,438	1,152	873
	農家人口 (人)	総 数	10,494	8,665	6,742
		男	5,121	4,230	3,319
		女	5,373	4,435	3,423
		15歳未満	864	668	389
		15～60歳未満	4,723	3,536	2,363
	農業就業人口 (人)	60歳以上	4,907	4,461	3,990
		総 数	4,706	4,101	4,968
		男	2,253	2,106	2,733
		女	2,453	1,995	2,235
		40歳未満	255	215	462
	経営耕地面積 (ha)	40～60歳未満	1,074	802	1,237
		60歳以上	3,377	3,084	3,269
		総 数	4,548	4,344	3,249
田		3,384	3,197	2,498	
乳用牛 (頭)	畑	1,067	1,057	666	
	樹園地	97	90	85	
肉用牛 (頭)	戸数	24	13	28	
	頭数	589	509	427	
豚 (頭)	戸数	552	425	312	
	頭数	9,098	8,706	6,772	
採卵鶏 (羽)	戸数	9	5	2	
	頭数	* 3,359	2,798	X	
ブロイラー (羽)	戸数	14	11	9	
	羽数	193,683	125,700	30,923	
ブロイラー (羽)	戸数	18	13	11	
	羽数	1,152,702	956,600	1,136,000	

※1. 販売農家:経営耕地面積が30a以上又は調査期日前1年間における農産物販売金額が50万円以上の農家

資料:農林業センサス

※2. 自給的農家:経営耕地面積が30a未満かつ調査期日前1年間における農産物販売金額が50万円未満の農家

\*は、未公開数値を含まない

42■保有山林面積規模別経営体数と保有面積の状況

年次	区分	保有山林	3ha	3ha～	5ha～	10ha～	20ha～	50ha	合計
		なし	未満	5ha	10ha	20ha	50ha	以上	
平成17年	経営体数	3	16	356	232	165	71	19	862
	面積(a)	-	2,620	120,084	143,223	200,855	187,054	239,593	893,429
平成22年	経営体数	0	25	287	233	123	63	9	740
	面積(a)	-	3,492	99,095	147,229	154,718	168,241	237,606	810,381
平成27年	経営体数	5	13	183	156	85	53	10	505
	面積(a)	-	1,534	62,723	97,325	104,751	134,121	191,714	592,168

資料:農林業センサス

43■工業の推移(従業者4人以上の事業所)

[人、万円]

産業中分類	項目	平成23年(※1)	平成24年	平成25年	平成26年(※2)
総 数	事業所数(所)	37	36	32	29
	従業者数(人)	374	391	362	356
	出荷額総額(万円)	333,019	422,025	467,122	449,414
食料品	事業所数(所)	14	14	10	9
	従業者数(人)	139	164	140	134
	出荷額総額(万円)	76,970	101,234	88,824	111,713
飲料・たばこ	事業所数(所)	2	2	2	2
	従業者数(人)	21	20	22	22
	出荷額総額(万円)	X	X	X	X
繊維	事業所数(所)	4	3	3	3
	従業者数(人)	44	40	39	46
	出荷額総額(万円)	15,798	15,213	13,155	12,726
木 材	事業所数(所)	6	5	5	5
	従業者数(人)	49	42	41	45
	出荷額総額(万円)	44,240	37,757	48,004	44,453
パルプ・紙	事業所数(所)	1	1	1	1
	従業者数(人)	5	9	7	4
	出荷額総額(万円)	X	X	X	X
印刷	事業所数(所)	2	2	2	2
	従業者数(人)	13	11	8	10
	出荷額総額(万円)	X	X	X	X
プラスチック	事業所数(所)	2	2	2	2
	従業者数(人)	32	30	29	22
	出荷額総額(万円)	X	X	X	X
窯業・土石	事業所数(所)	4	4	4	3
	従業者数(人)	47	44	46	46
	出荷額総額(万円)	65,687	69,402	138,764	106,800
はん用機械	事業所数(所)	-	1	1	1
	従業者数(人)	-	8	8	9
	出荷額総額(万円)	-	X	X	X
生産用機械	事業所数(所)	-	1	1	-
	従業者数(人)	-	5	4	-
	出荷額総額(万円)	-	X	X	-
その他製品	事業所数(所)	1	1	1	1
	従業者数(人)	19	18	18	18
	出荷額総額(万円)	X	X	X	X

※1)平成23年については、工業統計調査は中止し平成24年経済センサス-活動調査における製造業調査票により調査実施

資料:工業統計調査

※2)平成26年より、生産用機械の項目を廃止

44 ■ 産業別事業所数

産業(大分類)	年次	平成21年	平成26年
		事業所数	事業所数
総数		1,642	1,432
第1次産業		82	66
農業、林業		82	66
漁業		—	—
第2次産業		228	199
鉱業、採石業、砂利採取業		1	—
建設業		150	119
製造業		77	80
第3次産業		1,332	1,167
電気・ガス・熱供給・水道業		1	1
情報通信業		6	4
運輸業、郵便業		30	21
卸売業、小売業		451	372
金融業、保険業		16	12
不動産業、物品賃貸業		34	30
学術研究、専門・技術サービス業		48	44
宿泊業、飲食サービス業		199	181
生活関連サービス業、娯楽業		167	139
教育、学習支援業		90	76
医療、福祉		95	96
複合サービス事業		23	26
サービス業(他に分類されないもの)		142	135
公務		30	30

資料:経済センサス基礎調査

45 ■ 商業の推移

[店、人、万円]

区分		平成14年	平成16年	平成19年	平成26年
卸売業	事業所数	66	77	70	43
	就業者数	373	438	381	323
	年間商品販売額	1,486,670	1,373,565	1,174,129	1,214,300
小売業	事業所数	472	440	402	259
	就業者数	1,860	1,820	1,639	1,049
	年間商品販売額	2,516,614	2,299,732	2,224,145	1,997,700
合計	事業所数	538	517	472	302
	就業者数	2,233	2,258	2,020	1,372
	年間商品販売額	4,003,284	3,673,297	3,398,274	3,212,000

資料:商業統計調査

46 ■ 労働組合及び組合員数の推移

年次	組合数	組合員数	うち民間		年次	組合数	組合員数	うち民間	
			組合数	組合員数				組合数	組合員数
21	12	1,113	7	132	25	10	960	5	72
22	11	955	8	121	26	10	968	5	96
23	11	1,011	7	124	27	10	940	5	78
24	11	998	7	128	28	11	919	5	83

資料:雇用労働政策課  
※毎年6月30日現在

# 観光

## 47■観光客数の推移

年\区分	日帰客(人)	宿泊客(人)	総数(人)	総数の前年比(%)
平成21年	3,284,849	299,624	3,584,473	96%
平成22年	3,148,046	292,363	3,440,409	96%
平成23年	2,904,701	288,883	3,193,584	93%
平成24年	3,105,093	272,255	3,377,348	106%
平成25年	3,004,063	300,429	3,304,492	98%
平成26年	2,958,077	266,926	3,225,003	98%
平成27年	3,142,035	253,218	3,395,253	105%
平成28年	2,483,219	218,394	2,701,613	80%

## 48■地域別観光客数の推移

### ◆日帰り

年\区分	平成21年	平成22年	平成23年	平成24年	平成25年	平成26年	平成27年	平成28年
竹田	1,053,281	1,128,218	1,070,118	1,252,271	1,221,935	1,276,728	1,296,400	1,181,854
荻	148,144	154,320	129,394	125,519	110,298	103,619	100,147	88,548
久住	1,509,519	1,192,992	1,098,126	1,076,106	1,048,770	933,618	1,034,188	537,560
直入	573,905	672,516	607,063	651,197	623,060	644,112	711,300	675,257
計	3,284,849	3,148,046	2,904,701	3,105,093	3,004,063	2,958,077	3,142,035	2,483,219

### ◆宿泊

年\区分	平成21年	平成22年	平成23年	平成24年	平成25年	平成26年	平成27年	平成28年
竹田	18,678	18,778	19,528	20,895	21,313	23,358	20,983	19,866
荻	8,777	8,469	8,977	7,968	7,431	7,023	7,023	7,023
久住	156,460	141,956	143,376	138,697	148,809	149,224	144,891	122,762
直入	115,709	123,160	117,002	104,695	122,876	87,321	80,321	68,743
計	299,624	292,363	288,883	272,255	300,429	266,926	253,218	218,394

### ◆総数

年\区分	平成21年	平成22年	平成23年	平成24年	平成25年	平成26年	平成27年	平成28年
竹田	1,071,959	1,146,996	1,089,646	1,273,166	1,243,248	1,300,086	1,317,383	1,201,720
荻	156,921	162,789	138,371	133,487	117,729	110,642	107,170	95,571
久住	1,665,979	1,334,948	1,241,502	1,214,803	1,197,579	1,082,842	1,179,079	660,322
直入	689,614	795,676	724,065	755,892	745,936	731,433	791,621	744,000
計	3,584,473	3,440,409	3,193,584	3,377,348	3,304,492	3,225,003	3,395,253	2,701,613

資料:商工観光課

# 運輸・通信

## 49■各駅の年間乗降者数の推移

### 【乗者数】

年	区分	豊後竹田駅		玉来駅		豊後萩駅	
19		(105,556)	161,662	(5,793)	6,304	(12,317)	16,997
20		(96,616)	151,499	(5,516)	6,040	(13,562)	18,151
21		(94,391)	142,850	(5,879)	6,278	(14,186)	18,015
22		(101,493)	149,976	(4,330)	4,628	(12,932)	16,429
23		(103,306)	146,306	(6,958)	7,208	(11,683)	15,122
24		(106,757)	145,717	(5,872)	6,071	(9,439)	11,355
25		(102,812)	145,950	(6,011)	6,277	(9,897)	12,784
26		(90,700)	132,815	(4,788)	5,080	(10,037)	12,889
27		(104,067)	147,697	(4,633)	4,899	(13,606)	16,821
28		(97,785)	136,924	(5,510)	5,855	(12,932)	15,131

### 【降者数】

年	区分	豊後竹田駅		玉来駅		豊後萩駅	
19		(105,556)	157,172	(5,793)	7,031	(12,317)	17,219
20		(96,616)	149,524	(5,516)	6,964	(13,562)	18,311
21		(94,391)	140,761	(5,879)	7,025	(14,186)	18,735
22		(101,493)	146,884	(4,330)	5,205	(12,932)	17,310
23		(103,306)	144,850	(6,958)	7,773	(11,683)	15,821
24		(106,757)	143,885	(5,507)	6,458	(9,439)	11,931
25		(102,812)	142,372	(6,011)	6,658	(9,897)	12,710
26		(90,700)	129,567	(4,788)	5,844	(10,037)	13,020
27		(104,067)	144,955	(4,633)	5,797	(13,606)	17,102
28		(97,758)	135,143	(5,510)	6,592	(12,932)	15,628

※( )書き:定期利用者内数

資料:JR豊後竹田駅

※期間:各年1/1~12/31

## 50■バスの利用状況(竹田営業所管内)

年度	区分	利用客数 (千人)	走行距離 (千km)	保有台数 (台)	職員数 (人)	1日利用客数 (人)
18		174	806	18	32	476
19		166	795	18	32	454
20		165	686	17	30	453
21		144	676	17	30	395
22		136	671	16	30	373
23		134	673	16	30	365
24		116	645	16	30	319
25		113	665	17	29	310
26		108	669	17	31	295
27		106	664	17	31	292
28		93	608	19	29	256

資料:大野竹田バス 注:管内(竹田市、豊後大野市の一部)

注1:利用客数・走行距離に、廃止代替コミュニティバス、竹田ミニバスを含む(コミュニティ久住大分線は含まない)

注2:保有台数については、竹田ミニバス(3台)、コミュニティ久住大分線使用車両(1台)を含まず

## 51 ■ 自動車等の登録台数の推移

3月末日現在 [台]

年度	総数	乗用車		貨物車			乗合車		特殊用途車	大型特殊車	小型二輪車	軽自動車	小型特殊車	原動機付自転車
		普通車	小型車	普通車	小型四輪車	被けん引車	普通車	小型車						
19	29,824	2,800	5,499	709	1,190	20	26	79	426	67	200	11,765	3,587	3,456
20	29,437	2,737	5,294	685	1,134	20	26	79	398	65	209	11,959	3,497	3,334
21	28,947	2,726	5,097	679	1,103	21	25	79	381	65	222	11,957	3,430	3,162
22	28,647	2,729	5,003	662	1,070	22	28	80	359	67	247	11,997	3,373	3,010
23	28,201	2,726	4,906	639	1,019	24	28	78	358	66	238	12,011	3,280	2,828
24	27,628	2,717	4,765	636	988	24	27	77	356	65	240	11,888	3,183	2,662
25	27,725	2,777	4,599	635	990	27	28	73	359	65	252	12,209	3,176	2,535
26	27,325	2,800	4,435	637	965	28	22	70	359	65	261	12,180	3,129	2,374
27	26,930	2,825	4,318	638	948	31	22	70	361	63	251	12,085	3,080	2,238
28	26,504	2,878	4,193	636	955	29	27	70	356	63	246	12,005	2,945	2,101

資料:九州運輸局大分運輸支局(軽自動車以下:市税務課)

## 52 ■ 電話の加入状況(NTT竹田営業所管内)

4月1日現在

区分 年度	加入電話						公衆電話
	総数		住宅用		業務用		総数
22	11,397	(1,278)	9,293	(288)	2,104	(990)	78
23	11,166	(1,189)	9,090	(237)	2,076	(952)	70
24	10,888	(1,164)	8,849	(204)	2,039	(960)	63
25	10,644	(1,128)	8,660	(178)	1,984	(950)	61
26	10,434	(1,098)	8,460	(166)	1,974	(932)	56
27	9,623	(1,075)	7,707	(137)	1,916	(938)	55
28	9,136	(1,038)	7,229	(121)	1,907	(917)	52

※( )内はISDNサービスの別掲

資料:NTT西日本大分支店

# 土 木

## 53■道路の状況

(平成27年4月1日現在)

区 分	総 数	国 道	県 道	市 道			
				合計	1級	2級	その他
路 線 数	1,083	3	14	1,066	39	56	971
総 延 長 (m)	1,339,887	59,178	171,160	1,109,549	124,625	124,190	860,734
実 延 長 (m)	1,318,793	50,032	170,573	1,098,188	124,571	123,576	850,041
改良済延長(m)	841,434	50,032	148,212	643,190	111,055	94,711	437,424
舗装済延長(m)	1,206,989	49,539	170,062	987,388	123,706	123,038	740,644
改 良 率 (%)	63.8	100.0	86.9	58.6	89.1	76.6	51.5
舗 装 率 (%)	91.5	99.0	99.7	89.9	99.3	99.6	87.1

資料:大分県道路現況調書

## 54■橋りょう・トンネルの状況

(平成27年4月1日現在)

区 分	総 数	国 道	県 道	市 道				
				合計	1級	2級	その他	
橋 梁	橋 数	521	22	77	422	58	63	301
	延長(m)	12,359	1,170	2,991	8,198	1,116	749	6,333
ト ン ネル	箇所数	84	12	24	48	7	8	33
	延長(m)	6,705	1,224	2,593	2,888	355	464	2,069

資料:大分県道路現況調書

## 55■都市公園の状況

名 称	種 別	面 積 (ha)	供用開始
大 正 公 園	近隣公園	1.73	S42.4.1
竹 田 荘 公 園	近隣公園	0.43	S59.11.1
稲葉川やすらぎ公園	近隣公園	2.74	H14.10.1
竹田市総合運動公園	運動公園(多目的広場)	2.96	H8.3.28
竹田市総合運動公園	運動公園(駐車場)	0.54	H10.4.1
竹田市総合運動公園	運動公園(テニスコート・野球場)	5.04	H13.4.1
竹田市総合運動公園	運動公園(児童広場)	0.19	H14.9.1
竹田市総合運動公園	運動公園(陸上競技場)	2.91	H17.4.1
竹田市総合運動公園	運動公園(中央広場)	0.37	H18.4.1
竹田市総合運動公園	運動公園(展望広場・緑地等)	5.39	H23.4.1
綿 内 児 童 公 園	児童公園	0.39	S58.3.31

資料:建設課

## 56■市営住宅の管理状況

一般公営住宅

(平成25年3月31日現在)

区別	構造						合計	
	木造平屋	木造2階	簡易耐火構造平屋	簡易耐火構造2階	耐火構造2階	中層耐火構造		
種 別						3階	4階	
戸 数	84	34	80	99	24	51	16	388

特定公共賃貸住宅

区別	構造					合計
	木造平屋	木造2階	低層耐火構造2階	中層耐火構造3階		
種 別			(世帯用)	(世帯用)	(単身用)	
戸 数	7	21	8	15	24	75

資料:建設課



## 57 ■ 団地別管理戸数

一般公営住宅

(平成25年3月31日現在)

団地名	綿内住宅	玉来第1団地	玉来第2団地	下矢倉団地	七里団地	その他	合計
戸数	24	46	41	52	20	205	388

資料:建設課

## 特定公共賃貸住宅

団地名	七里団地	七里第2団地	七里第3団地	白丹住宅	ドイツ村住宅	合計
戸数	15	24	8	15	13	75

資料:建設課

# 電気・水道

## 58■上水道の状況

年 度	給水人口 (人)	普及率 (%)	使用水量(千立方メートル)						
			一般 家庭	官公署 学 校	営業用	浴場用	共用 給水	その他	合 計
18	8,231	30.4	643	84	301	1	-	8	1,037
19	8,090	30.4	636	91	305	1	-	6	1,039
20	7,858	30.0	619	84	301	1	-	4	1,009
21	7,672	29.8	615	87	296	1	-	2	1,001
22	7,494	29.6	610	89	293	1	-	3	996
23	7,258	29.3	596	80	297	1	-	2	976
24	7,163	29.4	570	68	279	1	-	3	921
25	7,104	29.5	573	73	273	1	-	3	923
26	7,086	30.1	555	71	275	0	-	3	904
27	6,966	30.1	559	64	270	0	-	4	897
28	6,843	30.2	554	61	257	0	-	5	877

資料:水道課

## 59■1日給水量及び1人1日使用量の推移

年 度	1日平均給水量 (立方メートル)	1日最大給水量(立方メートル)	1人1日最大給水量(%)
18	3,768	4,745 (6月7日)	576
19	3,854	4,739	586
20	4,041	4,767	607
21	3,650	4,452 (6月24日)	580
22	3,634	5,993 (9月3日)	800
23	3,538	4,665 (2月4日)	643
24	3,510	5,094 (7月19日)	711
25	3,699	4,584 (7月17日)	645
26	3,702	4,396 (5月30日)	620
27	3,795	6,020 (1月26日)	864
28	3,343	3,928 (7月29日)	574

資料:水道課

# 消防・交通・公安

## 60■災害発生状況①

年次	火災件数					焼損棟数					罹災世帯数			
	総数	建物	林野	車輛	その他	総数	全焼	半焼	部分焼	ぼや	総数	全損	半損	小損
22	39	10	10	5	14	17	9	1	5	2	5	3	0	2
23	25	3	22	0	0	6	5	0	0	1	1	0	0	1
24	22	9	11	0	2	17	12	0	4	1	9	5	0	4
25	31	9	15	3	4	12	2	0	4	6	5	2	0	3
26	30	8	11	2	9	9	3	0	4	2	2	1	0	1
27	21	8	7	1	5	8	4	0	2	2	3	1	0	2
28	22	5	10	2	5	4	1	0	0	3	2	1	0	1

## 災害発生状況②

年次	罹災者数	死傷者数		焼損面積		損害額(千円)				
		死者	負傷者	建物(m <sup>2</sup> )	林野(a)	総額	建物	林野	車輛	その他
22	10	0	7	1,068.76	59.00	27,052	24,348	591	837	1,276
23	0	1	1	203.60	232.40	6,673	1,884	4,656	0	133
24	16	0	2	778.38	40.10	17,732	17,239	485	0	8
25	11	2	0	457.80	87.07	3,511	2,727	632	134	18
26	3	2	2	66.88	144.75	5,330	3,014	1,446	834	36
27	8	0	1	411.70	72.18	21,336	20,173	1,143	20	0
28	2	1	4	98.04	171.30	7,272	3,388	3,683	98	103

資料:竹田市消防本部

## 61■原因別火災発生状況

種別	平成22年	平成23年	平成24年	平成25年	平成26年	平成27年	平成28年
火入れ	12	0	0	0	3	1	0
焚き火	10	30	13	14	15	12	13
不明(放火の疑念)	2	1	0	3	0	0	2
ストーブ	0	0	0	0	0	0	0
コンロ	0	0	0	0	1	1	0
たばこ	0	0	2	0	0	0	1
風呂	0	0	0	0	0	0	1
屋内配線	1	0	1	2	0	0	0
火遊び	1	0	0	0	0	0	0
かまど(炉)	1	0	0	0	0	0	0
電気器具	1	1	0	4	3	0	0
ライター	1	0	0	0	0	0	0
その他	10	3	6	8	8	7	5
合計	39	35	22	31	30	21	22

資料:竹田市消防本部

## 62■救急出動状況

年次	急病	交通	一般	その他	計
平成22年	669	109	205	354	1,337
平成23年	707	72	221	351	1,351
平成24年	758	98	235	291	1,382
平成25年	766	106	209	334	1,415
平成26年	745	90	241	314	1,390
平成27年	862	94	220	403	1,579
平成28年	767	86	242	382	1,477

資料:竹田市消防本部

63■交通事故発生状況

年次	発生件数		死亡者数(人)		負傷者(人)	
	大分県内	竹田管内	大分県内	竹田管内	大分県内	竹田管内
21	6,626	104	52	1	8,660	126
22	6,331	91	65	2	8,241	136
23	6,203	82	45	0	8,073	115
24	6,059	94	40	0	7,851	143
25	5,767	67	60	1	7,498	95
26	5,161	58	56	3	6,670	72
27	4,917	44	46	1	6,434	57
28	4,478	50	42	2	5,862	66

資料:竹田警察署

64■交通違反の状況(竹田署管内)

種別 区分	酒酔い	酒気 帯び	無免許	スピード		通行 区分	信号 無視	一時 停止	その他	計
				30km未満	30km以上					
21	-	9	6	203	16	7	73	591	2,294	3,199
22	-	11	7	193	17	16	83	658	2,150	3,135
23	1	9	7	97	10	16	44	559	2,080	2,823
24	-	8	11	877	249	21	83	293	1,278	2,820
25	-	12	12	1,155	249	37	146	425	867	2,903
26	-	4	11	1,512	163	33	119	412	847	3,101
27	-	6	12	1,565	181	39	175	337	697	3,012
28	-	7	4	1,174	146	18	122	342	478	2,291

資料:竹田警察署

65■犯罪の発生と検挙の状況(竹田署管内)

年次	発生 検挙別	総数	凶悪犯					粗暴犯					窃盗	知能犯				その 他 刑法 犯
			殺人	強盗	放火	強姦	小計	暴行	傷害	脅迫	恐喝	小計		詐欺	横領	その他	小計	
21	発生	107	-	-	-	-	0	-	1	-	-	1	81	7	-	5	12	13
	検挙	68	-	-	-	-	0	-	1	-	-	1	47	6	-	5	11	9
22	発生	84	1	-	-	-	1	2	1	-	1	4	61	7	-	1	8	10
	検挙	57	1	-	-	-	1	2	1	-	1	4	43	5	-	1	6	3
23	発生	75	1	-	-	-	1	-	3	-	-	3	55	4	-	4	8	8
	検挙	38	1	-	-	-	1	-	2	-	-	2	23	4	-	4	8	4
24	発生	73	-	-	-	-	0	3	1	-	-	4	58	2	-	-	2	9
	検挙	49	-	-	-	-	0	2	1	-	-	3	41	1	-	-	1	4
25	発生	62	-	-	-	-	0	1	5	-	-	6	44	3	-	-	3	9
	検挙	37	-	-	-	-	0	1	5	-	-	6	28	1	-	-	1	2
26	発生	39	-	-	-	-	0	3	-	-	1	4	28	-	-	-	0	7
	検挙	65	-	-	-	-	0	3	-	-	1	4	52	3	-	-	3	6
27	発生	63	-	-	-	-	0	-	-	-	-	0	53	2	-	-	2	8
	検挙	29	-	-	-	-	0	-	-	-	-	0	22	5	-	-	5	2
28	発生	52	-	-	-	1	1	3	5	-	-	8	31	5	-	-	5	7
	検挙	41	-	-	-	1	1	1	3	-	-	4	11	22	-	-	22	3

資料:竹田警察署

# 教育・文化

## 66 ■市内所在の学校・園の状況 (平成28年5月1日現在)

区分	学園数			児童生徒数		
	公立	私立	計	公立	私立	計
小学校	13	-	13	898	-	898
中学校	6	-	6	493	-	493
高等学校	2	1	3	597	141	738
幼稚園	3	1	4	75	47	122
特別支援学校	1	-	1	15	-	15

資料:学校基本調査

※平成19年4月から「盲学校・聾学校・養護学校」の制度を「特別支援学校」に一本化

## 67 ■園児・児童・生徒数の推移

### ★小学校

(毎年5月1日現在)

年度		21	22	23	24	25	26	27	28
区分	学校数	13	13	13	13	12	12	12	12
	学級数	73(うち複式11)	73(うち複式12)	75(うち複式10)	74(うち複式11)	63(うち複式9)	62(うち複式10)	62(うち複式10)	60(うち複式11)
児童数	総数	1,003	949	937	898	874	874	859	848
	男	495	469	468	439	444	439	435	431
	女	508	480	469	459	430	435	424	417
学年別	1年	155	149	131	151	147	153	143	138
	2年	152	156	146	132	152	147	152	139
	3年	175	148	153	144	132	152	143	152
	4年	190	176	149	148	148	129	150	142
	5年	139	182	175	147	147	147	125	150
	6年	192	138	183	176	148	146	146	127
	教員数	132	140	142	142	134	143	159	163

資料:学校基本調査

### ★中学校

年度		21	22	23	24	25	26	27	28
区分	学校数	6	6	6	6	6	6	6	6
	学級数	28	26	27	27	22	23	23	22
生徒数	総数	558	536	491	493	482	498	465	439
	男	301	281	253	250	237	244	215	212
	女	257	255	238	243	245	254	250	227
学年別	1年	176	188	129	177	174	147	144	148
	2年	176	173	188	130	176	174	146	144
	3年	206	175	174	186	132	177	175	147
	教員数	79	79	72	73	84	87	89	91

資料:学校基本調査

### ★幼稚園

年度		21		22		23		24		25		26		27		28	
区分		公立	私立	公立	私立	公立	私立	公立	私立	公立	私立	公立	私立	公立	私立	公立	私立
	園数	3	1	3	1	3	1	3	1	3	1	3	1	3	1	3	1
	学級数	5	3	5	3	5	4	4	3	6	4	4	4	4	4	5	4
園児数	総数	79	52	76	60	78	55	75	47	79	47	67	55	65	56	68	57
	男	45	26	43	25	43	18	45	22	32	18	29	27	39	26	36	27
	女	34	26	33	35	35	37	30	25	47	29	38	28	26	30	32	30
年齢別	3才	18		22		21		19		85		78		78		82	
	4才	21		31		24		23		30		24		21		24	
	5才	92		83		88		80		11		20		22		19	
	教員数	10	5	9	4	8	4	6	4	6	4	6	4	6	4	6	4

資料:学校基本調査

## 68 ■ 中学校卒業後の状況

(毎年3月現在)

区分 年度	卒業者 総数	進学者	就職者	その他
21	229	227	1	1
22	204	203	1	0
23	175	175	0	0
24	174	173	0	1
25	187	187	0	0
26	133	133	0	0
27	175	175	0	0
28	175	174	1	0

資料:学校基本調査

## 69 ■ 図書館の利用状況

区分 年度	入館者数	貸出人数				貸出冊数				1日平均			開館日数	
		男	女	団体	計	男	女	団体	計	入館者数	貸出人数	貸出冊数	年間	月平均
20	40,115	5,535	11,056	536	17,127	17,362	38,634	7,319	63,315	138.3	59.1	218.3	290	24.2
21	37,708	4,498	10,603	588	15,689	14,831	38,722	7,454	61,007	130.0	54.1	210.4	290	24.2
22	40,248	3,942	9,191	424	13,557	14,777	37,242	6,702	58,721	141.2	47.6	206.0	285	23.8
23	40,213	3,751	8,066	408	12,225	15,647	38,280	5,368	59,295	140.1	42.6	206.4	287	23.9
24	41,629	3,830	7,956	502	12,288	16,285	38,545	5,687	60,517	142.6	42.1	207.3	292	24.3
25	43,500	4,348	8,816	538	13,702	18,926	43,499	4,754	67,179	149.5	47.1	230.9	291	24.3
26	40,118	4,585	8,736	675	13,996	20,491	44,822	4,942	70,255	132.4	46.2	231.9	303	25.3
27	38,023	4,488	8,400	606	13,494	20,337	45,210	4,492	70,039	127.6	45.3	235.0	298	24.8
28	32,011	3,501	7,005	492	10,998	16,275	36,460	3,645	56,380	130.1	44.7	229.2	246	20.5

区分 年度	登録者数				蔵書冊数		
	男	女	団体	計	受入	除籍	累計
20	993	1,696	44	2,733	4,126	1,846	97,702
21	1,097	1,941	53	3,091	4,755	3,637	98,820
22	1,215	2,125	62	3,402	10,617	15,787	93,650
23	1,340	2,335	71	3,746	15,626	29,017	80,259
24	1,448	2,469	81	3,998	4,775	1,207	83,827
25	1,560	2,667	89	4,316	4,429	2,618	85,638
26	1,700	2,837	99	4,636	4,051	2,230	87,459
27	1,809	2,990	112	4,911	21,663	7,683	101,439
28	1,809	2,990	112	4,911	54,767	24,209	131,997

資料:図書館

70 ■ 歴史資料館の利用状況

区分 年度	総数	小・中学生	一般	一般内訳 (個人)	一般内訳 (団体)	減免
22	4,890	282	4,486	3,517	969	122
23	5,946	357	5,273	4,536	737	316
24	7,294	210	6,613	6,274	339	471
25	5,028	81	4,304	3,427	877	643
26	6,504	100	5,814	5,185	629	590
27	4,475	73	4,079	3,761	318	323
28	2,854	38	2,628	2,127	501	188

資料:歴史資料館

71 ■ 主な体育施設の利用状況

区分 年度	竹田市体育センター		夜間照明施設		飛田川野球場		弓道場	
	回数	延人員	回数	延人員	回数	延人員	回数	延人員
21	712	14,641	48	528	238	8,986	234	635
22			46	885	317	11,770	197	1,342
23	766	14,151	59	848	289	9,232	253	895
24	171	3,029	68	1,053	259	7,766	224	842
25	0	0	48	487	263	6,814	244	842
26	0	0	18	285	288	6,370	255	885
27	0	0	22	308	295	7,854	262	1,281
28	0	0	30	319	279	6,593	261	1,059

(以下、同じ)

体育センターについて、H24災害にて使用

夜間照明施設は、直入分を含む

H25より回数 団体数

資料:生涯学習課

区分 年度	竹田市総合運動公園							
	総合運動公園 多目的広場		竹田市民球場		テニスコート		陸上競技場	
	回数	延人員	回数	延人員	回数	延人員	回数	延人員
21	744	22,346	221	9,296	945	15,430		9,913
22	729	24,435	189	10,865	787	13,843		12,801
23	714	21,836	192	9,518	868	13,020		14,876
24	857	21,147	122	5,300	784	10,994		18,841
25	968	23,636	129	5,710	684	8,989		23,284
26	919	24,202	125	6,797	723	11,455		19,722
27	965	22,449	147	5,512	829	13,654		16,752
28	858	20,923	92	3,820	737	11,283		15,242

資料:生涯学習課

区分 年度	久住総合運動公園									
	萩グラウンド		久住体育館		野球・ソフトコート		フィールド・トラック		テニスコート	
	回数	延人員	回数	延人員	回数	延人員	回数	延人員	回数	延人員
21	280	5,820	522	8,356	157	3,154		5,337	560	5,243
22	270	5,010	520	7,893	217	5,498		5,058	133	2,000
23	265	4,380	464	6,802	201	5,913		4,604	134	1,514
24	280	4,620	465	6,968	213	5,433		5,220	105	1,671
25	220	5,525	430	7,985	207	5,278		4,976	138	1,399
26	348	6,565	412	6,451	207	5,268		3,848	168	1,531
27	415	9,270	471	8,193	215	5,677		5,183	162	1,295
28	470	9,907	319	5,696	218	6,232		3,926	123	976

資料:生涯学習課

区分 年度	直入総合運動公園									
	B&G体育館		B&G艇庫		多目的広場		野球場		テニスコート	
	回数	延人員	回数	延人員	回数	延人員	回数	延人員	回数	延人員
21	604	8,650			141	4,457	84	3,066	133	623
22	551	8,024	6	109	100	3,355	70	2,528	81	468
23	756	11,295	7	150	108	3,246	71	2,496	106	618
24	703	11,338	6	84	87	2,572	73	3,042	67	343
25	611	10,254	7	86	93	4,271	68	2,991	116	552
26	592	11,283	10	196	112	3,736	94	2,359	165	629
27	620	9,622	4	55	149	3,778	59	1,982	34	251
28	796	11,891	8	214	177	4,993	59	1,442	71	290

資料:生涯学習課



# 竹田市指定文化財一覧表

No.	種別	種類	指定年月日	名称	員数	旧市町名
1	1	国 史跡	S11.12.16	岡城跡		竹田市
2	2	国 史跡	S23.1.14	旧竹田荘 附 田能村竹田墓		竹田市
3	3	国 史跡	S34.5.13	七ツ森古墳群	4基	竹田市
4	4	国 史跡	H9.9.2	岡藩主中川家墓所(碧雲寺、おたまや公園、高流寺・大船山)		竹田市・久住町
5	5	国 重要文化財	S25.8.29	銅鐘	1基	竹田市
6	6	国 重要文化財	S63.12.19	願成院本堂(愛染堂) 附 棟札	1棟	竹田市
7	7	国 重要文化財	H11.5.13	白水溜池堰堤水利施設 附 白水池碑	1基	竹田市・荻町
8	8	国 特別天然記念物	S30.2.15	カモシカ		竹田市
9	9	国 天然記念物	S37.1.26	くじゅう山のコケモモ群落		久住町
10	10	国 天然記念物	S36.9.21	大船山のミヤマキリシマ群落		久住町
11	11	国 天然記念物	S40.5.12	イヌワシ		久住町・直入町
12	12	国 天然記念物	H23.9.21	竹田市の阿蘇火砕流堆積物	3地域	竹田市
13	1	県 史跡	S33.3.25	キリシタン洞窟礼拝堂		竹田市
14	2	県 史跡	H12.3.24	西光寺境内		竹田市
15	3	県 史跡	S50.3.28	野鹿洞穴		荻町
16	4	県 史跡	S34.3.26	長湯線彫磨崖仏及び梵字石		直入町
17	5	県 史跡	S24.10.25	原のキリシタン墓碑		直入町
18	6	県 史跡	S18.7.13	納池公園		久住町
19	7	県 天然記念物	S35.3.22	宮砥八幡社の社叢		竹田市
20	8	県 天然記念物	S35.3.22	神原のトチ		竹田市
21	9	県 天然記念物	S41.3.22	祖母山系イワメ		竹田市
22	10	県 天然記念物	S54.5.15	久住のツクシボダイジュ		久住町
23	11	県 天然記念物	S33.3.25	宮処野神社の社叢		久住町
24	12	県 天然記念物	S37.2.17	陽目の階贅(かわのり)		荻町
25	13	県 天然記念物	S33.3.25	橘木のシンパク		直入町
26	14	県 天然記念物	S33.3.25	栃原のヒイラギ		直入町
27	15	県 天然記念物	S18.7.13	靄山神社の大ケヤキ		直入町
28	16	県 天然記念物	H6.3.25	山浦のイチイガシ林とウラジロガシ林		直入町
29	17	県 無形民俗文化財	S41.3.22	阿鹿野獅子		竹田市
30	18	県 無形民俗文化財	H5.3.23	宮砥神楽		竹田市
31	19	県 無形民俗文化財	S34.3.20	宮処野神社の神保会行事		久住町
32	20	県 無形民俗文化財	S41.3.22	荻神社ゆたて		荻町
33	21	県 有形文化財	S36.3.14	紙本墨書不死吟 (田能村竹田筆)	1幅	竹田市
34	22	県 有形文化財	S36.3.14	絹本着色伊藤鏡河像 (田能村竹田筆)	1幅	竹田市
35	23	県 有形文化財	S48.3.20	円福寺石幢	1基	竹田市
36	24	県 有形文化財	S48.3.20	岩瀬観音堂石造宝塔	1基	竹田市
37	25	県 有形文化財	S48.3.20	井手ノ上石幢	1基	竹田市
38	26	県 有形文化財	H12.3.24	絹本着色中川家歴代藩主肖像画 (14幅)	14基	竹田市
39	27	県 有形文化財	H12.3.24	絹本着色中川家歴代藩主肖像画 (4幅)	4基	竹田市
40	28	県 有形文化財	H12.3.24	紙本着色三宅山御鹿狩絵巻 附 木製納箱4合	16巻	竹田市
41	29	県 有形文化財	H13.4.3	木造男神坐像 中川清秀 中川秀政 中川秀成	3体	竹田市
42	30	県 有形文化財	S55.4.8	西法寺跡宝塔	1基	久住町
43	31	県 有形文化財	S53.3.31	古澤家石幢	1基	久住町
44	32	県 有形文化財	S49.3.19	岩戸橋	1基	荻町
45	33	県 有形文化財	H10.3.20	妙雲寺阿弥陀如来立像	1体	荻町
46	34	県 有形文化財	H21.9.11	木造男神坐像 女神坐像(老女)女神坐像(若女)	3体	竹田市
47	35	県 有形文化財	H21.9.11	木聖観音立像	1体	竹田市
48	36	県 有形文化財	H22.3.30	木造阿弥陀如来坐像	1体	竹田市
49	37	県 有形文化財	H22.3.30	木造観音菩薩立像	1体	竹田市
50	1	市 史跡	S47.4.1	御客屋敷		竹田市
51	2	市 史跡	S47.4.1	洗竹窓跡		竹田市

52	3	市	史跡	S47.4.1	唐橋君山の墓		竹田市
53	4	市	史跡	S47.4.1	鏡処刑場跡		竹田市
54	5	市	史跡	S47.4.1	市用横穴古墳群		竹田市
55	6	市	史跡	S47.4.1	妙見寺の磨崖不動明王		竹田市
56	7	市	史跡	S47.4.1	上畑釈迦堂磨崖仏		竹田市
57	8	市	史跡	S47.4.1	上坂田磨崖仏		竹田市
58	9	市	史跡	S47.4.1	碧雲寺線彫磨崖仏		竹田市
59	10	市	史跡	S54.4.1	愛宕山線彫磨崖仏		竹田市
60	11	市	史跡	S54.4.1	広瀬中佐の墓		竹田市
61	12	市	史跡	S56.5.25	小塚古墳群		竹田市
62	13	市	史跡	H12.8.16	久戸谷旧隧道		竹田市
63	14	市	史跡	S36.9.23	南山城跡		久住町
64	15	市	史跡	S36.9.22	久住山本堂跡		久住町
65	16	市	史跡	S36.9.22	千人塚		久住町
66	17	市	史跡	S44.6.24	湯の上古墳		久住町
67	18	市	史跡	S44.6.24	義天公の墓		久住町
68	19	市	史跡	S44.6.24	山野城跡		久住町
69	20	市	史跡	S44.6.24	朽網宗暦の墓		久住町
70	21	市	史跡	S50.12.25	北原遺跡		荻町
71	22	市	史跡	S50.12.25	日向遺跡		荻町
72	23	市	史跡	S50.12.25	桜山遺跡		荻町
73	24	市	史跡	S50.12.25	横迫遺跡		荻町
74	25	市	史跡	S50.12.25	下滝水遺跡		荻町
75	26	市	史跡	S50.12.25	政所西遺跡		荻町
76	27	市	史跡	S50.12.25	政所南原遺跡		荻町
77	28	市	史跡	S50.12.25	立石遺跡		荻町
78	29	市	史跡	S50.12.25	竜宮遺跡		荻町
79	30	市	史跡	S50.12.25	下原城跡		荻町
80	31	市	史跡	S50.12.25	仲村横穴古墳群		荻町
81	32	市	史跡	H2.10.22	古川遺跡		荻町
82	33	市	史跡	H6.5.17	古賀遺跡		荻町
83	34	市	史跡	H6.5.17	中山遺跡		荻町
84	35	市	史跡	H17.3.	馬背野峠		荻町
85	36	市	史跡	S62.12.7	牧の原遺跡		直入町
86	37	市	史跡	S36.9.22	松並木		久住町
87	38	市	史跡	S57.10.4	稲葉公園		久住町
88	39	市	史跡	H17.1.12	南登山口のノシバ・ネザサ群落		久住町
89	40	市	天然記念物	S47.4.1	城原神社社叢		竹田市
90	41	市	天然記念物	S47.4.1	中村のイスノキ		竹田市
91	42	市	天然記念物	S47.4.1	下原のクロガネモチ		竹田市
92	43	市	天然記念物	S47.4.1	六柱社のイチイカシ		竹田市
93	44	市	天然記念物	S47.4.1	禰疑野神社のタブ		竹田市
94	45	市	天然記念物	S54.4.1	大塚神社のサカキ		竹田市
95	46	市	天然記念物	S54.4.1	片ヶ瀬の唐椿(トウトツバキ)		竹田市
96	47	市	天然記念物	S54.4.1	小富士神社のイロハモミジ		竹田市
97	48	市	天然記念物	S54.4.1	霧島ツツジ		竹田市
98	49	市	天然記念物	S57.10.4	灰迫のアカガシ		久住町
99	50	市	天然記念物	S57.10.4	塔の原のツバキ		久住町
100	51	市	天然記念物	S57.10.4	平木のコナラ		久住町
101	52	市	天然記念物	S57.10.4	桑迫神社のトチノキ		久住町
102	53	市	天然記念物	S50.12.25	モクレン		荻町
103	54	市	天然記念物	S50.12.25	イチョウ		荻町
104	55	市	天然記念物	S55.3.8	靱山神社の二又ケヤキ		直入町
105	56	市	天然記念物	S55.3.8	靱山神社の杉並木		直入町
106	57	市	天然記念物	S55.3.8	八社神社のヒノキ		直入町
107	58	市	天然記念物	S55.3.8	山浦神社の杉		直入町
108	59	市	天然記念物	H2.11.21	上野のタブノキ		直入町

109	60	市	天然記念物	H2.11.21	水ヶ迫のウラジロガシ			直入町
110	61	市	天然記念物	H2.11.21	金刀比羅のコナラ			直入町
111	62	市	天然記念物	H2.11.21	原山のムクノギ			直入町
112	63	市	天然記念物	H6.12.21	鹿伏山自然林			直入町
113	64	市	天然記念物	H8.1.25	沢水のフジキ			直入町
114	65	市	無形文化財	S47.4.1	和紙製造技術			竹田市
115	66	市	無形民俗文化財	S47.4.1	城原神楽			竹田市
116	67	市	無形民俗文化財	S47.4.1	姫だるま製造技術			竹田市
117	68	市	無形民俗文化財	S47.4.1	庚申講			竹田市
118	69	市	無形民俗文化財	S54.4.1	禰疑野神楽			竹田市
119	70	市	無形民俗文化財	S56.2.4	小富士神社獅子・白熊			竹田市
120	71	市	無形民俗文化財	S56.2.4	平田獅子			竹田市
121	72	市	無形民俗文化財	S56.2.4	禰疑野神社獅子・白熊			竹田市
122	73	市	無形民俗文化財	S56.8.4	三宅獅子			竹田市
123	74	市	無形民俗文化財	S57.11.1	緩木獅子			竹田市
124	75	市	無形民俗文化財	S58.5.22	中村白熊			竹田市
125	76	市	無形民俗文化財	S58.5.22	中角獅子			竹田市
126	77	市	無形民俗文化財	S63.8.24	禰疑野神社病除祭			竹田市
127	78	市	無形民俗文化財	S50.12.25	荻神社神楽			荻町
128	79	市	無形民俗文化財	S50.12.25	田代八幡神楽			荻町
129	80	市	無形民俗文化財	S57.2.25	荻神社獅子舞			荻町
130	81	市	無形民俗文化財	S57.2.25	荻神社白熊			荻町
131	82	市	無形民俗文化財	S57.2.25	田代八幡神社獅子舞			荻町
132	83	市	無形民俗文化財	S57.2.25	田代八幡神社白熊			荻町
133	84	市	無形民俗文化財	S57.2.25	恵良原天満社獅子舞			荻町
134	85	市	無形民俗文化財	S57.2.25	八坂神社獅子舞			荻町
135	86	市	無形民俗文化財	S57.2.25	橋木神社神楽			荻町
136	87	市	無形民俗文化財	S57.2.25	橋木神社獅子舞			荻町
137	88	市	無形民俗文化財	S57.2.25	橋木神社白熊			荻町
138	89	市	無形民俗文化財	S62.12.7	二又天祖神社岩戸神楽			直入町
139	90	市	無形民俗文化財	S21.7.7	久住夏越祭りの曳山行事			久住町
140	91	市	有形文化財(工芸)	H3.3.22	西光寺梵鐘	1基		竹田市
141	92	市	有形文化財(絵画)	S47.4.1	碧雲寺の扁額	1枚		竹田市
142	93	市	有形文化財	S47.4.1	中川藩資料			竹田市
143	94	市	有形文化財(絵画)	H14.1.16	紙本墨書淡彩河豚図 (田能村竹田筆)	1幅		竹田市
144	95	市	有形文化財(絵画)	H14.1.16	紙本淡彩茂林啼鳥図 (田能村竹田筆)	1幅		竹田市
145	96	市	有形文化財(絵画)	H14.1.16	紙本著色御城真景図	1隻		竹田市
146	97	市	有形文化財(建造物)	S47.4.1	円通閣	1棟		竹田市
147	98	市	有形文化財(建造物)	S47.4.1	由学館の門	1棟		竹田市
148	99	市	有形文化財(建造物)	S47.4.1	西光寺本殿	1棟		竹田市
149	100	市	有形文化財(建造物)	S47.4.1	高流寺鐘楼門	1棟		竹田市
150	101	市	有形文化財(建造物)	S47.4.1	中川神社社殿	1棟		竹田市
151	102	市	有形文化財(建造物)	S47.4.1	高流寺金神堂	1棟		竹田市
152	103	市	有形文化財(建造物)	S54.4.1	城原神社社殿	1棟		竹田市
153	104	市	有形文化財(建造物)	S54.4.1	英雄寺鐘楼門	1棟		竹田市
154	105	市	有形文化財(建造物)	H3.3.22	西光寺鐘楼	1棟		竹田市
155	106	市	有形文化財(建造物)	H3.3.22	西光寺山門	1棟		竹田市
156	107	市	有形文化財(石造物)	S47.4.1	高流寺の石造仁王	2体		竹田市
157	108	市	有形文化財(石造物)	S47.4.1	小仲尾の石造物	1基		竹田市
158	109	市	有形文化財(石造物)	S47.4.1	小高野の宝篋印塔	1基		竹田市
159	110	市	有形文化財(石造物)	S47.4.1	仏足石	1基		竹田市
160	111	市	有形文化財(石造物)	S47.4.1	植木の地藏塔	1基		竹田市
161	112	市	有形文化財(石造物)	S47.4.1	植木の多宝塔	1基		竹田市
162	113	市	有形文化財(石造物)	S47.4.1	織部灯籠	1基		竹田市
163	114	市	有形文化財(石造物)	S54.4.1	観音寺の十六羅漢	16体		竹田市
164	115	市	有形文化財(石造物)	S54.4.1	遠見灯籠	1基		竹田市
165	116	市	有形文化財(石造物)	S54.4.1	若宮井路橋	1基		竹田市

166	117	市	有形文化財(石造物)	S54.4.1	山王橋	1基	竹田市
167	118	市	有形文化財(石造物)	H12.8.16	二俣石幢	1基	竹田市
168	119	市	有形文化財(石造物)	H17.3.14	下坂田の板碑	1基	竹田市
169	120	市	有形文化財	H15.8.5	人馬の鞍	1基	竹田市
170	121	市	有形文化財	H20.7.7	木造天部形立像	1体	竹田市
171	122	市	有形文化財	H20.7.7	木造不動明王立像	1体	竹田市
172	123	市	有形文化財	H20.7.7	木造菩薩形立像	1体	直入町
173	124	市	有形文化財	H20.7.7	木造菩薩形立像(両肘先欠)	1体	直入町
174	125	市	有形文化財	H20.7.7	木造菩薩形立像(両肘先・足先欠)	1体	直入町
175	126	市	有形文化財	H20.7.7	木造阿弥陀如来立像	1体	竹田市
176	127	市	有形文化財	H20.7.7	御物石器	1基	竹田市
177	128	市	有形文化財	H24.9.5	木造阿弥陀如来立像(厨子入)	1体	竹田市
178	129	市	有形文化財	H24.9.5	木造千手観音立像(厨子入)附 男子童像、弘法大師像、不動明王立像	4体	竹田市
179	130	市	有形文化財	S44.6.24	久住神社の銅戈	1基	久住町
180	131	市	有形文化財	S57.10.4	宇土の石造宝篋印塔	1基	久住町
181	132	市	有形文化財	S57.10.4	神馬の石橋	1基	久住町
182	133	市	有形文化財	S57.10.4	塔立の石幢	1基	久住町
183	134	市	有形文化財	S57.10.4	塔の原の石幢	1基	久住町
184	135	市	有形文化財	S57.10.4	入山公人鞍	1基	久住町
185	136	市	有形文化財	S57.10.4	入山公大鏡	1枚	久住町
186	137	市	有形文化財	S57.10.4	久住神社の懸仏		久住町
187	138	市	有形文化財	S57.10.4	久住神社の神饌鉢		久住町
188	139	市	有形文化財	S57.10.4	常楽寺石造十一面観音座像 附石造不動明王立像	2体	久住町
189	140	市	有形文化財	S57.10.4	坂本石造地蔵供養塔	1基	久住町
190	141	市	有形文化財	S57.10.4	潤島の石橋	1基	久住町
191	142	市	有形文化財	S63.12.19	東光寺仏像	1基	久住町
192	143	市	有形文化財	S63.12.19	伯樂天王	1基	久住町
193	144	市	有形文化財	S63.12.19	古閑庵地蔵菩薩・脇立	1基	久住町
194	145	市	有形文化財	H16.1.12	久住高原石燈籠	1基	久住町
195	146	市	有形文化財	H16.1.12	一里山石燈籠	1基	久住町
196	147	市	有形文化財	H16.1.12	米賀橋	1基	久住町
197	148	市	有形文化財	S50.12.25	東福寺供養塔	1基	荻町
198	149	市	有形文化財	S50.12.25	宝篋印塔	1基	荻町
199	150	市	有形文化財	S50.12.25	浄土五輪塔	1基	荻町
200	151	市	有形文化財	H3.9.17	野鹿板碑	1基	荻町
201	152	市	有形文化財	H3.9.17	菅家鰐口	1口	荻町
202	153	市	有形文化財	H3.9.17	今永家鰐口	1口	荻町
203	154	市	有形文化財	H10.3.20	萬年祭碑及び角田簡の掛軸	1基	荻町
204	155	市	有形文化財	H14.3.14	岩戸橋文書		荻町
205	156	市	有形文化財(石造物彫刻)	S55.3.8	湯の原の薬師如来	1体	直入町
206	157	市	有形文化財(石造物彫刻)	S55.3.8	長野の山の神	2体	直入町
207	158	市	有形文化財(木造仏彫刻)	S55.3.8	宝泉寺の仏像		直入町
208	159	市	有形文化財(石造建造物)	S55.3.8	冬田の宝篋印塔	1基	直入町
209	160	市	有形文化財(石造建造物)	S62.12.7	日向塚の干十字架残欠	1基	直入町
210	161	市	有形文化財(石造建造物)	S62.12.7	羽田野家の竹田畦五輪塔残欠	2基	直入町
211	162	市	有形文化財(石造建造物)	S62.12.7	祐田寺の石幢	1基	直入町
212	163	市	有形文化財(石造建造物)	S62.12.7	是専寺五輪塔群	2基	直入町
213	164	市	有形文化財(木造仏彫刻)	H2.11.21	木造文珠菩薩騎獅像	1体	直入町
214	165	市	有形文化財(木造仏彫刻)	H2.11.21	木造十一面観音菩薩立像	1体	直入町
215	166	市	有形文化財(石造建造物)	H2.11.21	真法院の五輪塔残欠	1体	直入町
216	167	市	有形文化財(木造仏彫刻)	H12.3.31	正光寺の仏像(1)木造虚空蔵菩薩坐像	1体	直入町
217	168	市	有形文化財(木造仏彫刻)	H12.3.31	正光寺の仏像(2)木造観音菩薩坐像	1体	直入町
218	169	市	有形文化財(工芸品)	H12.3.31	原口天満神社の宝物 銅和鏡2面	2面	直入町
219	170	市	有形文化財(木造仏彫刻)	H12.3.31	靱山神社の仏像 木造如来(伝弥勒)座像	1体	直入町
220	171	市	有形文化財(木造仏彫刻)	H12.3.31	沢水の仏像 木造十一面観世音菩薩座像	1体	直入町
221	172	市	有形民俗文化財	H3.3.22	上坂田神明社湯立荒神面	1面	竹田市
222	173	市	有形民俗文化財	H13.5.18	下本町下組恵比寿講文書 附 木製納箱1合		竹田市

223	174	市	有形民俗文化財	S57.10.4	相ヶ鶴井手家の石蔵	1棟	久住町
224	175	市	有形民俗文化財	S50.12.25	荻小学校沿革史		荻町
225	176	市	有形民俗文化財	S50.12.25	柏原小学校沿革史		荻町
226	177	市	有形民俗文化財	H17.3.14	神原獅子舞の獅子頭	1基	竹田市
108	60	市	天然記念物	H2.11.21	沢水八幡社の杉	H22.10.7 指定解除 枯死	直入町

## 竹田市登録文化財一覧表

### 登録有形文化財

No.	種別	種類	指定年月日	名称	旧市町名
1	国	登録文化財	H.3.3.22	明治岡本井路(石垣井路)	竹田市
2	国	登録文化財	H.3.3.22	若宮井路笹無田拱橋	竹田市
3	国	登録文化財	H.15.12.25	塩屋主屋	竹田市
4	国	登録文化財	H.15.12.25	塩屋中蔵	竹田市
5	国	登録文化財	H.15.12.25	塩屋古蔵	竹田市
6	国	登録文化財	H.18.12.19	佐藤家住宅主屋	竹田市
7	国	登録文化財	H.18.12.19	佐藤家住宅旧店舗兼主屋	竹田市
8	国	登録文化財	H.18.12.19	佐藤家住宅旧味噌蔵	竹田市
9	国	登録文化財	H.18.12.19	佐藤家住宅土蔵	竹田市
10	国	登録文化財	H.19.10.22	吉川家住宅主屋	竹田市
11	国	登録文化財	H.19.10.22	吉川家住宅土蔵	竹田市
12	国	登録文化財	H.19.10.22	吉川家住宅倉庫一	竹田市
13	国	登録文化財	H.19.10.22	吉川家住宅倉庫二	竹田市
14	国	登録文化財	H.19.10.22	吉川家住宅倉庫三	竹田市
15	国	登録文化財	H.23.10.26	竹田市公民館竹田分館(旧一味楼)	竹田市
16	国	登録文化財	H.23.10.26	塩屋旧大蔵	竹田市
17	国	登録文化財	H.23.10.26	旧竹屋書店 店舗兼主屋	竹田市
18	国	登録文化財	H.23.10.26	旧竹屋書店 土蔵	竹田市

### 登録記念物

No.	種別	種類	指定年月日	名称	旧市町名
1	国	登録記念物	H.19.7.26	白水の滝	荻町