

【竹田市】各年度別人口動態

西暦	年度	自然動態			社会動態			合計
		出生	死亡	増減	転入	転出	増減	
2005	平成17年度	140	398	▲ 258	760	968	▲ 208	▲ 466
2006	平成18年度	148	419	▲ 271	696	999	▲ 303	▲ 574
2007	平成19年度	169	430	▲ 261	751	914	▲ 163	▲ 424
2008	平成20年度	141	417	▲ 276	689	906	▲ 217	▲ 493
2009	平成21年度	146	392	▲ 246	592	850	▲ 258	▲ 504
2010	平成22年度	138	462	▲ 324	642	734	▲ 92	▲ 416
2011	平成23年度	123	458	▲ 335	582	749	▲ 167	▲ 502
2012	平成24年度	114	482	▲ 368	678	699	▲ 21	▲ 389
2013	平成25年度	129	434	▲ 305	744	753	▲ 9	▲ 314
2014	平成26年度	125	447	▲ 322	700	830	▲ 130	▲ 452
2015	平成27年度	111	430	▲ 319	663	770	▲ 107	▲ 426
2016	平成28年度	106	452	▲ 346	646	731	▲ 85	▲ 431

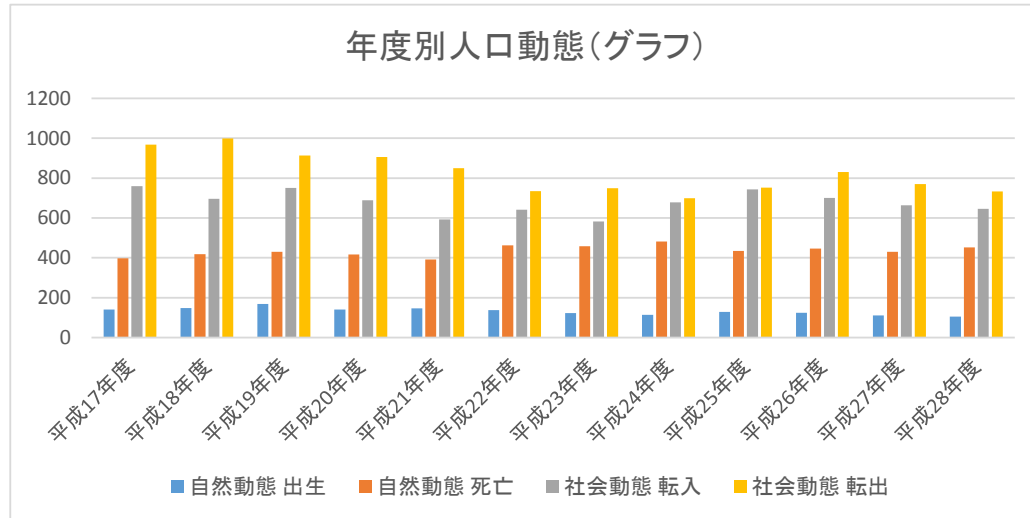
全国初、「ふるさと回帰支援センター」相互協力協定締結(H21.12.4)

実質、「農村回帰宣言」初年度

H17～21平均	149	411	▲ 262	698	927	▲ 230
H22～28平均	121	452	▲ 331	665	752	▲ 87

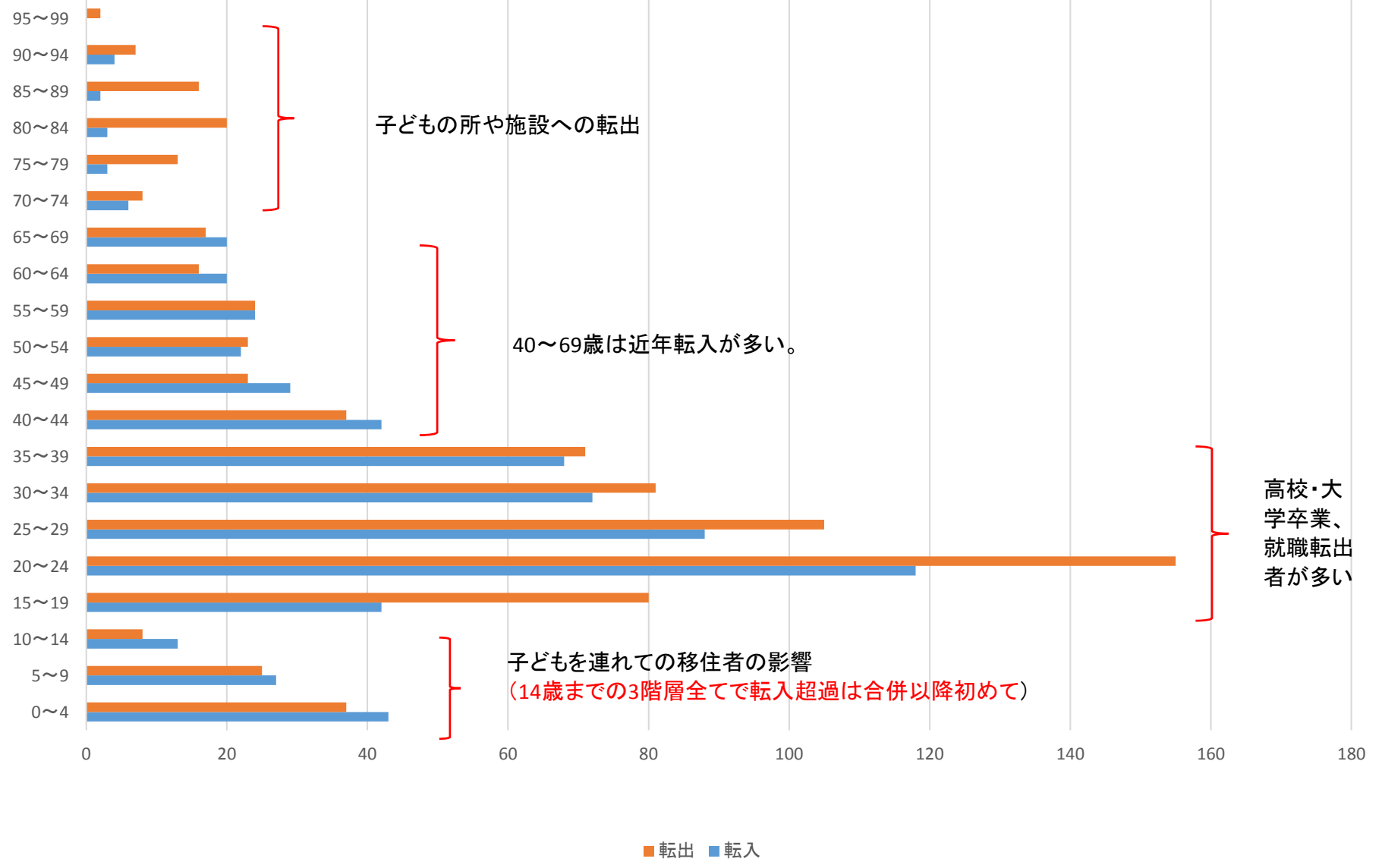
宣言前5年平均

宣言後7年平均

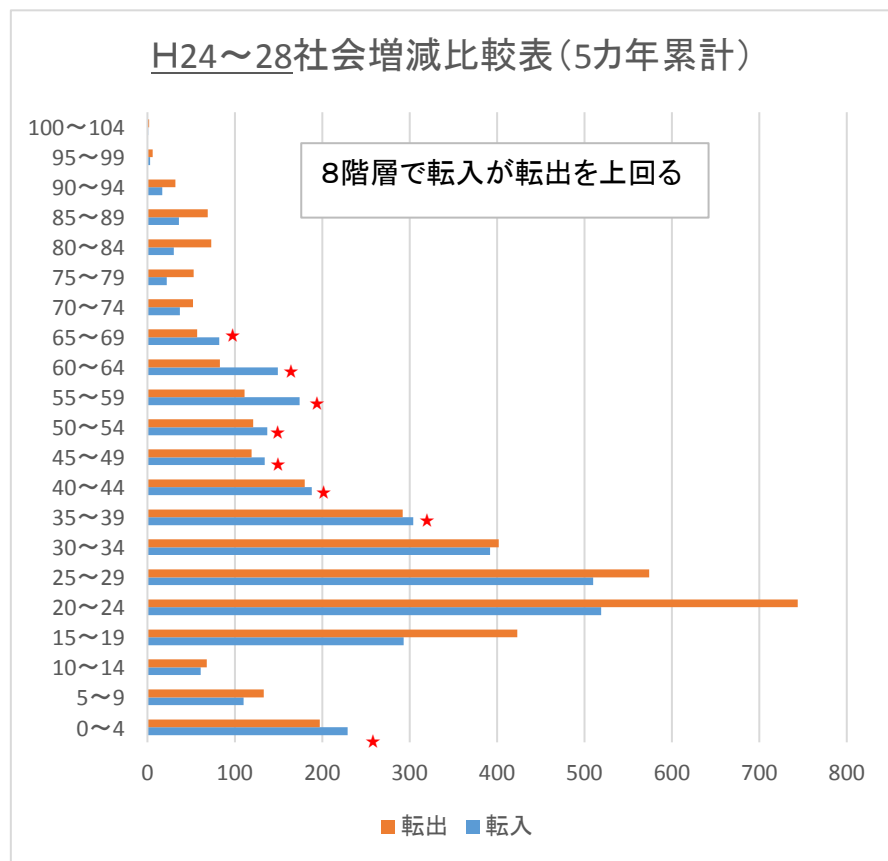


	H22.3.31現在	H27.3.31現在	H28.3.31現在	H29.3.31現在	増減
住民基本台帳	25,524	23,570	23,114	22,661	▲ 453
国勢調査	24,423	22,342	(10.1時点)	内職権等	▲ 22
人口ビジョン	24,423	22,775	(10.1時点)		
社人研推計	24,423	22,384	(10.1時点)		

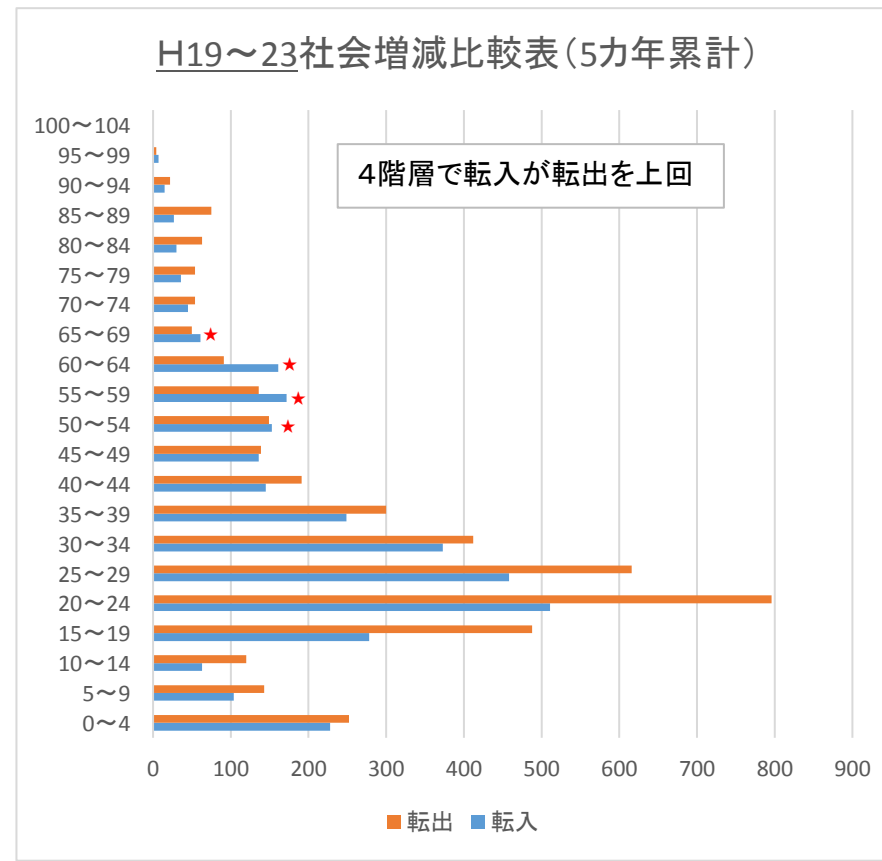
竹田市人口：平成28年度社会増減比較



社会増減5カ年比較



対象人数7,219人



対象人数7,407人