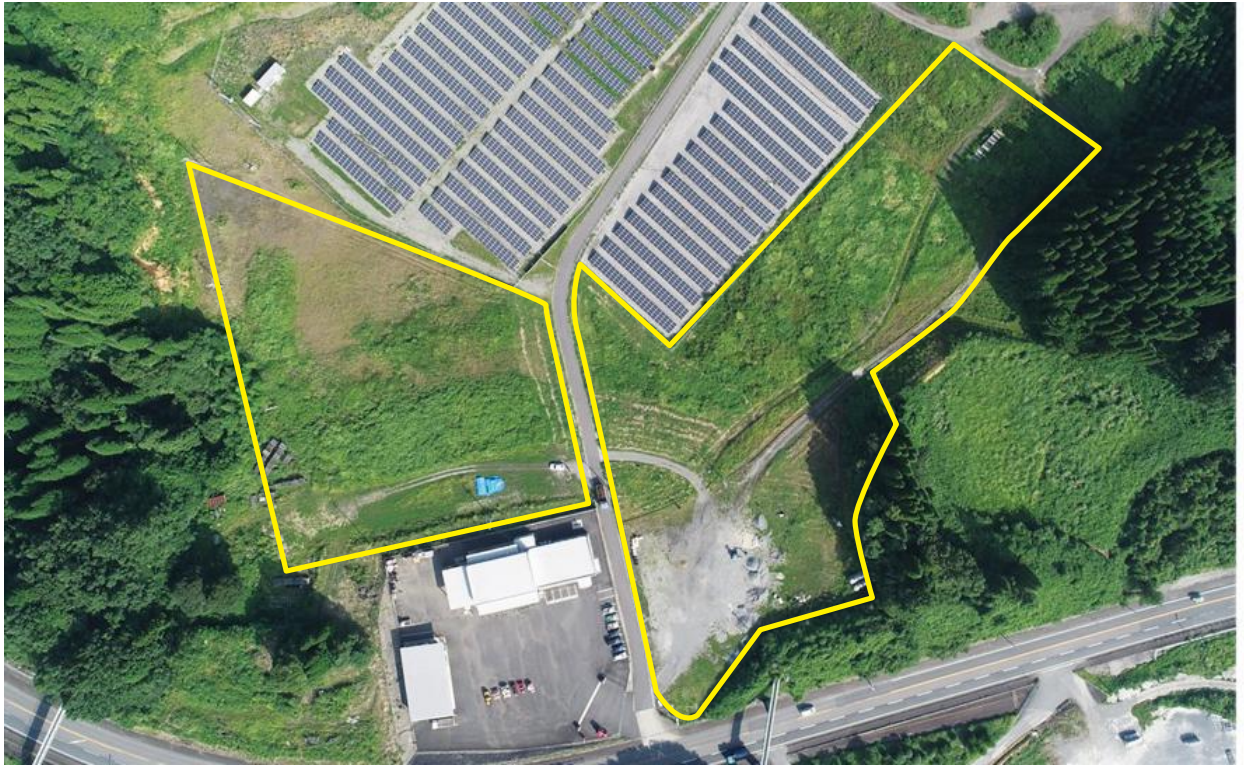
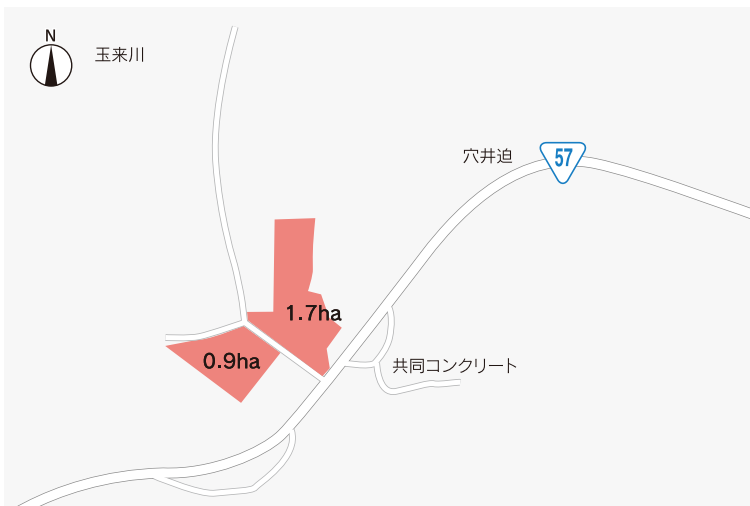


15 穴井迫工場用地 TAKETA



適地詳細図



適地概要

所在地	大分県竹田市大字穴井迫	
事業主体	民間	
分譲面積	26,685㎡	
地域指定	用途白地地域	
現況	雑種地	
価格	応相談	
電力	6.6kV 近接	
	66kV 4.4km程度	
用水	地下水 1,000㎡/日	
排水	排水処理後→大野川水系玉来川	
排水規制	水質汚濁防止法	
	熊本空港	65km(70分)
交通	大分港	70km(80分)
	大分IC	60km(65分)
	熊本IC	75km(80分)
	騒音規制	規制なし
振動規制	規制なし	
建ぺい率	規制なし	
容積率	規制なし	
引渡時期	即時	