

竹田市統計書



令和 3 年度改訂

統計書目次

◎自然

- 1 位置・広ぼう・総面積・・・1
- 2 地目別面積・・・1
- 3 年別気象概況・・・1
- 4 月別平年値概況・・・1

◎人口

- 5 年次別人口・・・2
- 6 地区別人口・・・2
- 7 年齢階層男女別人口・・・3
- 8 人口動態・・・3
- 9 国勢調査人口・世帯数の推移・・・3
- 10 国勢調査地区別・年齢別人口・・・4

◎議会

- 11 年次別審議状況・・・4
- 12 歴代議長・副議長・・・4
- 13 市議会議員名簿 5

◎行政

- 14 組織機構図・・・6
- 15 現三役・・・7

◎財政

- 16 普通会計歳入決算の推移・・・7
- 17 普通会計歳出決算の推移・・・7
- 18 市税徴収状況・・・8
- 19 性質別普通会計の歳出の推移・・・8

◎選挙

- 20 市長選挙執行状況・・・9
- 21 市議会議員選挙執行状況・・・9
- 22 選挙人名簿登録者数・・・9
- 23 在外選挙人名簿登録者数の推移・・・9
- 24 永久選挙人名簿登録者数・・・9

◎社会保障

- 25 保育所の状況・・・10
- 26 高齢者の状況・・・10
- 27 身体障がい者の状況・・・11
- 28 扶助別生活保護世帯数・・・11

◎保険・衛生・清掃

- 29 医療施設及び医療関係従事者数・・・12
- 30 死因別死亡状況・・・12
- 31 基本健診・がん検診受診者数・・・12
- 32 国民健康保険・・・13
- 33 国民健康保険特別会計決算状況・・・13
- 34 介護保険の要介護（要支援）
認定者数の推移・・・14
- 35 後期高齢者医療被保険者の
推移・・・14
- 36 ごみ・し尿の収集・処理及び
葬祭場利用状況・・・14

◎産業・経済・労働

- 37 産業別就業人口及び構成比・・・15
- 38 産業別総生産額の推移・・・15
- 39 特産品の生産状況・・・16
- 40 農家数及び農家人口
経営耕地面積・畜産の推移・・・16
- 41 保有山林面積規模別経営体数と
保有面積の状況・・・17
- 42 工業の推移・・・17
- 43 産業別事業所数・・・18
- 44 商業の推移・・・18
- 45 労働組合及び組合員数の推移・・・18

◎観光

- 46 観光客数の推移・・・19
- 47 地域別観光客数の推移・・・19

◎運輸

- 48 各駅の年間乗降者数の推移・・・20
- 49 バスの利用状況・・・・・・・・・・20
- 50 自動車等の登録台数の推移・・・21

◎土木・住宅

- 51 道路の状況・・・・・・・・・・22
- 52 橋りょう・トンネルの状況・・・22
- 53 都市公園の状況・・・・・・・・・・22
- 54 市営住宅の管理状況・・・・・・・・23
- 55 団地別管理戸数・・・・・・・・・・23

◎水道

- 56 上水道の状況・・・・・・・・・・24
- 57 1日給水量及び
1人1日使用量の推移・・・・・・・・24

◎消防・交通・公安

- 58 災害発生の状況①②・・・・・・・・25
- 59 原因別火災発生の状況・・・・・・・・25
- 60 救急出動の状況・・・・・・・・・・25
- 61 交通事故発生の状況・・・・・・・・26
- 62 犯罪の発生と検挙の状況・・・・・・・・26

◎教育・文化

- 63 市内所在の学校・園の状況・・・27
- 64 園児・児童・生徒数の推移・・・27
- 65 中学校卒業後の状況・・・・・・・・28
- 66 図書館の利用状況・・・・・・・・・・28
- 67 歴史文化館の利用状況・・・・・・・・29
- 68 主な体育施設の利用状況・・・・・・29
指定文化財一覧表・・・・・・・・・・31

凡 例

- 1 資料の調査時点及び期間は、各表の上部に記載。なお、年とあるのは暦年（1月～12月）を表し、年度とあるのは会計年度（4月～翌年3月）を表す。
- 2 市町合併（平成17年4月1日）前の各年数値については、旧市町分を合算した。
- 3 資料の出所は、各表の右下に記載。ただし、同一の場合は最後の表に記載。
- 4 数字の単位は、各表の右上に記載。ただし、一見して明らかなものは省略した。
- 5 表中の符号の用途は次のとおり。
「 - 」・・・・・・・・・・該当数字なし
「・・・」・・・・・・・・・・不明、不詳、算出不能
「 △ 」・・・・・・・・・・減少
「 X 」・・・・・・・・・・公表をさし控えたもの
- 6 労働の一部は、構成上教育に分類した。
- 7 収録した統計資料についての疑義、また詳細な事項については、竹田市企画情報課にご照会ください。

自然

1 ■位置・広ぼう・総面積

極 東	極 西	極 南	極 北	総面積
東経131度27分28秒	東経131度11分34秒	北緯32度49分41秒	北緯33度09分15秒	477.53 km ²
東西 24.6km		南北 35.9km		

(豊後竹田駅 海拔237m)

出典：国土地理院

都道府県及び市区町村の東西南北端点の経度緯度

<https://www.gsi.go.jp/KOKUJYOHO/center.htm>

全国都道府県市区町村別面積調

<https://www.gsi.go.jp/KOKUJYOHO/MENCHO-title.htm>

2 ■地目別面積

[ha]

地目	田	畑	原野	森林	水面・河川・水路	道路	宅地	その他	総面積
面積	4,430	2,070	455	33,362	1,368	1,560	821	3,687	47,753
構成比	9.3%	4.3%	1.0%	69.9%	2.9%	3.3%	1.7%	7.7%	100.0%

資料：R1.10.1現在土地利用現況把握調査

3 ■年別気象概況

年	気 温 (°C)							年間降水量 (mm)			風速 (m/s)	
	平均 値			極 値				合 計	日最大	1時間最大		
	日平均	日最高	日最低	最高	起日	最低	起日					
平成21	14.9	20.4	10.1	34.5	8/21	-4.0	1/24	1,478.5	154.5	8/10	78.0	1.5
22	14.9	20.2	10.3	34.8	8/23	-6.0	1/27	1,560.0	107.0	5/23	26.5	1.5
23	14.4	19.9	9.5	34.7	7/29	-7.2	3/5	2,246.5	133.0	6/13	40.5	1.9
24	14.0	19.3	9.3	34.4	7/15	-8.4	2/3	2,519.0	251.0	7/12	54.5	1.9
25	14.8	20.6	9.7	37.4	8/10	-6.9	1/11	1,595.5	96.5	10/5	43.0	2.0
26	14.3	19.8	9.3	35.2	7/25	-6.6	1/24	1,927.5	119.5	6/4	38.0	1.8
27	14.8	20.2	10.1	36.7	7/30	-5.3	1/18	1,810.0	114.0	8/25	23.5	1.8
28	15.6	21.1	10.7	36.9	8/12	-6.4	1/25	2,039.0	110.0	6/22	42.0	1.7
29	14.7	20.3	9.6	35.2	8/22	-7.2	1/25	2,096.5	266.5	9/17	55.0	1.9
30	14.9	20.6	9.8	35.8	7/16	-7.2	2/8	1,847.0	202.5	9/30	34.0	1.8
令和元	15.2	20.9	10.3	35.9	7/28	-5.4	1/4	1,884.5	98.5	8/6	42.5	1.8
2	15.2	21.2	10.1	37.7	8/15	-5.3	2/6	1,965.5	167.5	9/6	36.0	1.9

出典：大分地方気象台ホームページ

<https://www.jma-net.go.jp/oita/shosai/about.html>

4 ■月別平年値概況

要素	月別												年平均
	1月	2月	3月	4月	5月	6月	7月	8月	9月	10月	11月	12月	
平均気温 (°C)	3.8	4.8	8.2	13.5	17.9	21.2	25.1	25.5	21.8	16.2	10.8	5.7	14.5
最高気温 (°C)	8.6	10.0	13.8	19.4	23.7	25.7	29.6	30.6	26.7	21.6	16.3	11.0	19.8
最低気温 (°C)	-0.9	-0.2	2.8	7.6	12.5	17.3	21.5	21.6	17.8	11.3	5.6	0.7	9.8
降水量 (mm)	46.1	70.2	113.2	120.2	155.8	346.0	331.2	215.8	247.1	117.5	60.3	39.2	1862.6
平均風速 (m/s)	1.9	1.8	1.7	1.7	1.5	1.3	1.4	1.4	1.2	1.2	1.4	1.7	1.5

※統計期間 昭和56年～令和2年

出典：大分地方気象台ホームページ

<https://www.jma-net.go.jp/oita/shosai/about.html>

人 口

5 ■年次別人口 (毎年3月31日現在の住民基本台帳人口) [人]

年 度	世帯数	人 口			対前年 人口増減	一世帯 当たり人員	人口密度 (人/k㎡)	外国人登録
		総 数	男	女				
平成21	10,564	25,524	11,868	13,656	—	2.4	53.4	176
22	10,526	25,113	11,667	13,446	△ 411	2.4	52.6	177
23	10,479	24,623	11,471	13,152	△ 490	2.3	51.6	168
24	10,589	24,392	11,331	13,061	△ 231	2.3	51.1	165
25	10,558	24,074	11,212	12,862	△ 318	2.3	50.4	167
26	10,527	23,570	10,979	12,591	△ 504	2.2	49.4	181
27	10,463	23,114	10,784	12,330	△ 456	2.2	48.4	181
28	10,393	22,661	10,586	12,075	△ 453	2.2	47.5	210
29	10,355	22,211	10,364	11,847	△ 450	2.1	46.5	218
30	10,204	21,644	10,141	11,503	△ 567	2.1	45.3	183
令和元	10,118	21,167	9,912	11,255	△ 477	2.1	44.3	238
2	10,054	20,694	9,695	10,999	△ 473	2.1	43.3	245

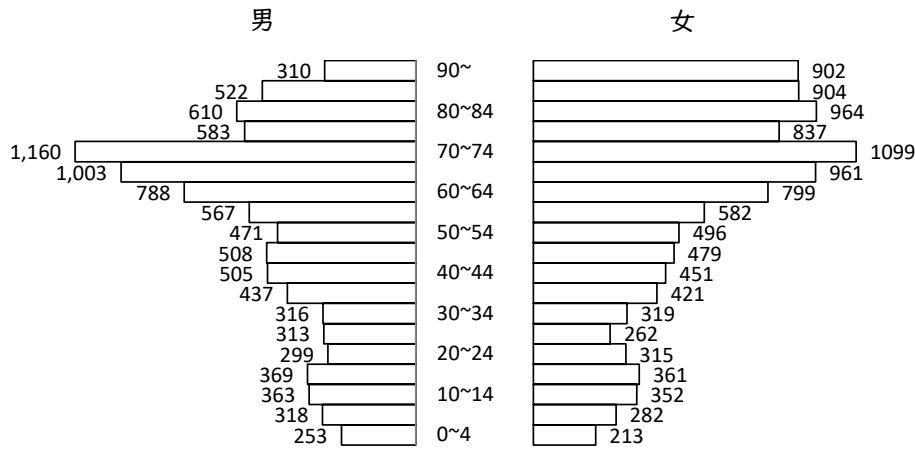
※平成24年度に外国人住民を住基法の適用対象に加える改正が行われた為、当該年度以降の数値には外国人住民が含まれる。 資料：市民課

6 ■地区別人口 [人]

地区	平成28年度				令和2年度				増 減			
	世帯数	男	女	人口計	世帯数	男	女	人口計	世帯数	男	女	人口計
竹田	1,153	988	1,163	2,151	1,094	908	1,069	1,977	△ 59	△ 80	△ 94	△ 174
岡本	333	349	377	726	321	308	345	653	△ 12	△ 41	△ 32	△ 73
明治	326	289	338	627	292	272	299	571	△ 34	△ 17	△ 39	△ 56
豊岡	1,136	1,102	1,309	2,411	1,062	996	1,188	2,184	△ 74	△ 106	△ 121	△ 227
玉来	1,037	1,040	1,215	2,255	1,004	936	1,115	2,051	△ 33	△ 104	△ 100	△ 204
松本	526	614	675	1,289	525	574	623	1,197	△ 1	△ 40	△ 52	△ 92
入田	279	265	308	573	264	258	279	537	△ 15	△ 7	△ 29	△ 36
姫岳	249	231	276	507	232	194	233	427	△ 17	△ 37	△ 43	△ 80
宮砥	269	239	308	547	246	205	269	474	△ 23	△ 34	△ 39	△ 73
菅生	334	369	371	740	348	330	354	684	14	△ 39	△ 17	△ 56
宮城	371	340	396	736	336	303	344	647	△ 35	△ 37	△ 52	△ 89
城原	397	410	478	888	376	376	422	798	△ 21	△ 34	△ 56	△ 90
萩	860	983	1,117	2,100	875	922	1,053	1,975	15	△ 61	△ 64	△ 125
柏原	328	390	444	834	321	349	397	746	△ 7	△ 41	△ 47	△ 88
久住	636	634	803	1,437	614	578	737	1,315	△ 22	△ 56	△ 66	△ 122
白丹	380	427	454	881	379	397	414	811	△ 1	△ 30	△ 40	△ 70
都野	791	820	837	1,657	807	797	769	1,566	16	△ 23	△ 68	△ 91
長湯	690	755	837	1,592	674	686	776	1,462	△ 16	△ 69	△ 61	△ 130
下竹田	298	341	369	710	284	306	313	619	△ 14	△ 35	△ 56	△ 91
総数	10,393	10,586	12,075	22,661	10,054	9,695	10,999	20,694	△ 339	△ 891	△ 1,076	△ 1,967

※平成24年度以降の数値には外国人住民が含まれる。 資料：市民課(毎月人口異動状況)

7 ■年齢階層男女別人口 {令和3年3月31日現在20,694人 (うち 男9,695人、女10,999人) }



※外国人住民を含む。

8 ■人口動態 [人]

年度	自然動態			社会動態		
	出生	死亡	増減	転入	転出	増減
平成21	146	392	△ 246	592	850	△ 258
22	138	462	△ 324	642	734	△ 92
23	123	458	△ 335	582	749	△ 167
24	114	482	△ 368	678	699	△ 21
25	129	434	△ 305	744	753	△ 9
26	125	447	△ 322	700	830	△ 130
27	111	430	△ 319	663	770	△ 107
28	105	452	△ 347	646	733	△ 87
29	112	426	△ 314	660	778	△ 118
30	79	446	△ 367	580	744	△ 164
令和元	83	394	△ 311	667	818	△ 151
2	94	428	△ 334	529	673	△ 144

※平成24年度以降の数値には外国人住民が含まれる。

資料：市民課

9 ■国勢調査 人口・世帯数の推移 (令和2年国勢調査)

年次	世帯数	人口			対前回増減率		人口密度
		総数	男	女	世帯	人口	
昭和25	11,360	58,043	28,121	29,922	-	-	123.4
30	11,673	60,028	29,346	30,682	2.8	3.4	127.6
35	12,131	56,889	27,107	29,782	3.9	△ 5.2	120.3
40	11,821	49,308	23,150	26,158	△ 2.6	△ 13.3	103.4
45	11,367	42,873	19,925	22,948	△ 3.8	△ 13.1	89.9
50	11,045	38,359	17,897	20,462	△ 2.8	△ 10.5	80.4
55	10,701	36,011	16,977	19,034	△ 3.1	△ 6.1	75.5
60	10,577	34,693	16,416	18,277	△ 1.2	△ 3.7	72.7
平成2	10,363	32,398	15,322	17,076	△ 2.0	△ 6.6	67.9
7	10,248	30,368	14,361	16,007	△ 1.1	△ 6.3	63.6
12	10,225	28,689	13,501	15,188	△ 0.2	△ 5.5	60.0
17	10,110	26,534	12,416	14,118	△ 1.1	△ 7.5	55.5
22	9,588	24,423	11,227	13,196	△ 5.2	△ 8.0	51.1
27	9,100	22,332	10,350	11,982	△ 5.1	△ 8.6	46.8
令和2	8,699	20,332	9,506	10,826	△ 4.4	△ 9.0	42.6

10 ■国勢調査 地区別・年齢別人口（平成27国勢調査）

[人]

地域	総数	10歳未満	10代	20代	30代	40代	50代	60代	70代	80代	90代	100歳以上	不詳
竹田市	22,332	1,332	1,466	1,178	1,758	1,867	2,787	4,158	3,538	3,366	836	37	9
竹田	2,022	91	153	103	161	147	209	384	324	335	103	9	3
岡本	748	25	35	31	42	57	82	132	141	135	64	4	0
明治	670	15	21	19	34	47	74	162	143	134	21	0	0
豊岡	2,489	184	214	162	278	269	315	342	346	270	100	5	4
玉来	2,311	168	158	139	213	233	330	398	325	281	63	3	0
松本	1,234	136	112	69	129	133	165	189	160	114	26	1	0
入田	559	16	32	17	34	39	54	133	124	87	22	1	0
姫岳	480	16	19	10	18	32	52	111	108	94	19	1	0
宮砥	525	14	14	15	28	19	65	114	113	129	13	1	0
菅生	709	35	48	58	53	50	92	136	108	105	24	0	0
宮城	718	20	29	19	41	41	81	157	163	142	24	1	0
城原	841	40	41	27	56	59	102	179	178	131	26	2	0
片ヶ瀬	177	3	3	11	5	8	29	48	34	28	8	0	0
萩	2,049	189	125	115	171	178	266	400	298	251	53	2	1
柏原	784	36	44	40	46	52	102	171	127	145	20	1	0
久住	1,383	99	100	76	121	121	182	226	179	220	59	0	0
白丹	825	39	66	44	50	71	111	150	139	131	23	1	0
都野	1,657	78	110	114	124	134	193	319	198	296	88	3	0
長湯	1,502	94	111	80	113	139	197	265	206	230	64	2	1
下竹田	649	34	31	29	41	38	86	142	124	108	16	0	0

※城北町・川向は豊岡地区、下平田は明治地区に含む。

議 会

11 ■年次別審議状況

年次	市 長 提 出						議 員 提 出				請願	陳情	計
	条例	予算	決算	報告	人事案件	その他	条例	意見書	決議	その他			
平成24	39	60	27	8	3	25	3	6	0	0	3	2	176
25	46	52	25	7	12	20	4	9	0	0	6	4	185
26	38	62	23	7	4	16	0	4	0	0	5	10	169
27	48	50	23	5	4	22	2	4	2	0	3	3	166
28	49	48	23	8	3	36	2	3	3	0	5	3	183
29	51	56	21	0	29	12	1	4	0	0	4	5	183
30	47	49	21	0	3	39	0	4	0	0	3	0	166
令和元	53	43	21	5	3	39	2	4	4	0	2	0	176
2	42	55	21	13	19	27	0	6	0	0	2	1	186

資料：議会事務局

12 ■歴代議長・副議長

議 長			副 議 長		
歴代	氏名	就任年月日	歴代	氏名	就任年月日
1	児玉 誠三	H17.5.19	1	足達 寛康	H17.5.19
2	古井 久和	H19.1.22	2	足達 寛康	H19.4.20
3	古井 久和	H19.4.20	3	吉竹 悟	H21.5.12
4	荒巻 文夫	H21.5.12	4	和田 幸生	H23.6.6
5	加藤 正義	H23.1.14	5	吉竹 悟	H25.5.8
6	加藤 正義	H23.6.6	6	後藤 憲幸	H27.5.11
7	中村 憲史	H25.5.8	7	本田 忠	H29.5.10
8	坂梨 宏之進	H27.5.11	8	阿部 雅彦	R3.5.11
9	日小田 秀之	H29.5.10			
10	佐田 啓二	R1.5.10			
11	渡辺 克己	R3.5.11			

資料：議会事務局

13 ■市議会議員名簿

議席	氏名	委員会	会派	所属政党	議席	氏名	委員会	会派	所属政党
1	賀籠六 めぐみ	○総務	○創生会	無所属	10	上島 弘二	◎産建/議運	無会派	日本共産党
2	池見 傑	産建	無会派	無所属	11	佐藤 美樹	◎総務/議運	◎創生会	無所属
3	熊野 忠政	総務	無会派	無所属	12	鷲司 英彰	○社文/議運	◎新生会	無所属
4	工藤 忠孝	総務	無会派	無所属	13	山村 英治	○産建/議運	無会派	無所属
5	阿南 智博	社文	無会派	無所属	14	阿部 雅彦	社文/副議長	無会派	無所属
6	後藤 建一	社文	●創生会	無所属	15	本田 忠	総務/◎議運	○新生会	無所属
7	本郷 敦子	産建	創生会	無所属	16	渡辺 克己	総務/議長	●新生会	無所属
8	首藤 健二郎	◎社文/○議運	無会派	無所属					
9	佐藤 市蔵	産建	無会派	無所属					

◎委員長 ○会長 ○副委員長 ○副会長 ●事務局長

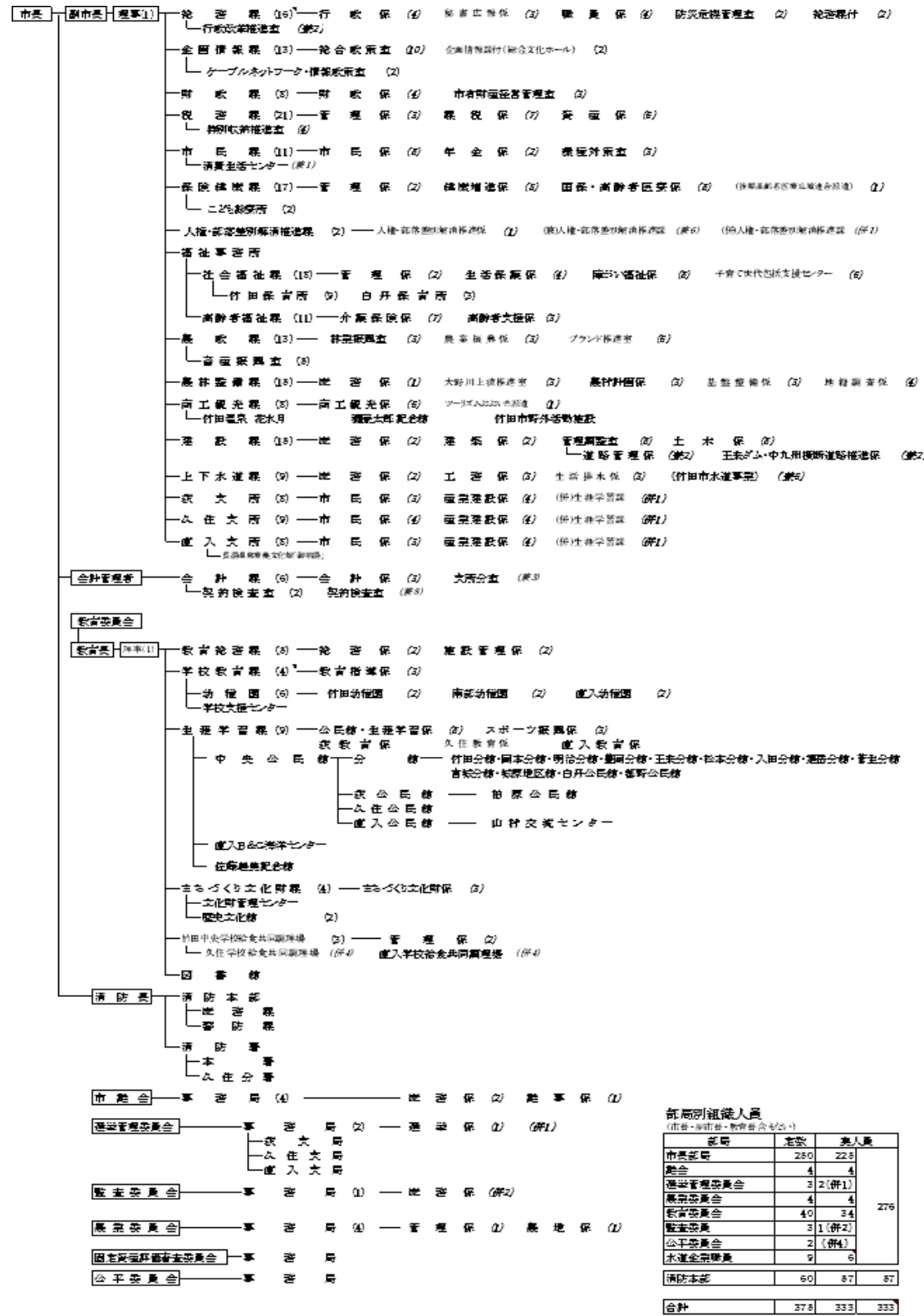
常任委員会名	委員長	副委員長	委 員			
総務常任委員会	佐藤 美樹	賀籠六 めぐみ	熊野 忠政	工藤 忠孝	本田 忠	渡辺 克己
産業建設常任委員会	上島 弘二	山村 英治	池見 傑	本郷 敦子	佐藤 市蔵	
社会文教常任委員会	首藤 健二郎	鷲司 英彰	阿南 智博	後藤 建一	阿部 雅彦	

委員会名	委員長	副委員長	委 員			
議会運営委員会	本田 忠	首藤 健二郎	上島 弘二	佐藤 美樹	鷲司 英彰	山村 英治
市議会だより編集委員会	佐藤 美樹	首藤 健二郎	賀籠六 めぐみ	池見 傑	後藤 建一	上島 弘二
			阿部 雅彦	渡辺 克己		

資料：議会事務局

行政

14 ■令和3年度竹田市組織機構図（令和3年4月2日現在）



部局別組織人員
(市長・副市長・教育委員会を除く)

部局	定数	実人員
市長室	230	228
議会	4	4
港田管理委員会	3 (併1)	4
農業委員会	4	4
教育委員会	40	34
監査委員	3 (併2)	3
公平委員会	2 (併4)	2
水道企業団	9	6
消防本部	60	87
合計	378	333

15 ■ 現三役

市長 土居 昌弘 (令和3年4月24日就任)
副市長 藤田 和徳 (令和3年6月1日就任)
教育長 志賀 哲哉 (令和3年5月12日就任)

財 政

16 ■ 普通会計歳入決算の推移

[千円]

科 目	平成24年度	平成25年度	平成26年度	平成27年度	平成28年度	平成29年度	平成30年度	令和元年度	令和2年度
総 額	19,682,936	22,535,156	21,292,434	19,343,610	20,483,023	20,971,563	21,735,533	20,656,651	24,648,328
市 町 村 税	1,865,221	1,837,763	1,853,410	1,819,075	1,920,267	2,001,807	1,934,161	1,989,852	1,949,831
地 方 譲 与 税	287,018	274,670	263,438	275,018	273,607	273,334	278,502	295,723	316,378
利 子 割 交 付 税	3,618	3,377	3,188	2,715	1,738	2,952	3,063	1,485	1,449
配 当 割 交 付 金	1,960	4,115	7,723	5,935	3,531	4,976	4,171	4,869	4,211
株 式 等 譲 渡 所 得 割 交 付 金	539	5,405	5,594	5,615	2,322	5,727	3,790	2,859	5,034
地 方 消 費 税 交 付 金	233,034	231,048	280,679	461,378	398,723	404,691	412,158	389,562	476,287
ゴ ル フ 場 利 用 税 交 付 金	8,524	8,967	6,335	6,640	5,971	6,481	6,484	6,276	6,458
特 別 地 方 消 費 税 交 付 金	-	-	-	-	-	-	-	-	-
自 動 車 取 得 税 交 付 金	60,394	50,907	24,291	37,087	41,126	58,577	61,397	31,632	-
自 動 車 税 環 境 性 能 割 交 付 金	-	-	-	-	-	-	-	8,403	17,891
法 人 事 業 税 交 付 金	-	-	-	-	-	-	-	-	7,845
地 方 特 例 交 付 金	3,740	3,479	3,350	3,385	3,637	3,913	4,895	34,612	15,906
地 方 交 付 税	9,562,733	9,193,263	9,019,890	8,981,918	8,582,422	8,146,144	7,586,461	7,404,129	7,537,197
交 通 安 全 対 策 特 別 交 付 金	5,593	5,455	4,770	4,836	4,497	4,310	3,958	3,678	3,998
分 担 金 及 び 負 担 金	237,181	285,787	248,383	230,161	219,758	204,077	251,343	252,250	247,317
使 用 料	433,155	436,034	461,230	444,047	425,154	429,359	434,721	447,840	389,960
手 数 料	74,004	81,222	81,034	84,268	82,560	83,063	78,700	87,132	89,379
国 庫 支 出 金	1,911,672	2,919,664	1,979,534	1,978,079	2,607,838	2,653,024	2,053,499	2,349,709	4,548,215
県 支 出 金	1,810,804	3,824,139	3,792,016	1,861,682	1,831,679	2,108,594	2,891,457	2,357,137	2,372,478
財 産 収 入	55,084	76,357	47,075	89,022	107,607	79,990	72,643	116,589	112,750
寄 附 金	18,374	11,296	7,230	27,399	45,440	49,508	246,428	352,549	534,165
繰 入 金	976,027	548,278	996,671	735,776	1,145,845	1,188,494	961,577	1,028,488	1,498,476
繰 越 金	1,018,721	1,061,095	981,652	1,091,216	1,210,290	954,673	1,001,074	675,196	777,038
諸 収 入	258,608	274,342	259,685	383,302	535,610	322,109	350,259	382,408	359,986
地 方 債	856,932	1,398,493	965,256	815,056	1,033,401	1,985,760	3,094,792	2,434,273	3,376,079

資料：決算状況カード

17 ■ 普通会計歳出決算の推移

[千円]

科 目	平成24年度	平成25年度	平成26年度	平成27年度	平成28年度	平成29年度	平成30年度	令和元年度	令和2年度
総 額	18,621,841	21,553,504	20,201,218	18,133,320	19,528,350	19,970,489	21,060,337	19,879,613	23,910,938
議 会 費	195,130	182,705	184,558	192,737	177,027	163,546	159,947	160,399	179,983
総 務 費	3,005,561	3,872,288	3,661,168	3,286,772	3,330,241	3,049,454	3,329,356	3,358,864	5,664,435
民 生 費	4,463,924	4,524,002	4,688,479	5,046,504	5,163,591	4,739,613	4,771,769	5,005,738	4,782,552
衛 生 費	1,025,681	1,220,133	1,006,195	1,007,852	1,254,428	1,373,902	1,565,167	1,013,179	1,034,990
労 働 費	68,739	78,285	56,744	46,510	14,479	10,928	10,419	15,258	9,593
農 林 水 産 費	2,032,133	1,689,255	2,027,004	2,114,634	2,320,746	2,338,721	2,738,970	2,410,693	5,547,368
商 工 費	463,769	459,239	504,910	815,188	510,161	516,546	487,611	740,182	724,552
土 木 費	902,171	1,179,032	1,311,066	985,313	1,123,362	1,377,474	1,586,307	1,334,906	990,086
消 防 費	685,669	1,085,983	1,226,827	651,111	557,468	617,889	626,688	644,075	637,618
教 育 費	1,413,692	1,330,503	1,267,408	1,650,312	2,434,036	2,936,141	3,094,244	3,014,565	1,769,782
災 害 復 旧 事 業 費	1,622,871	3,459,295	2,037,315	235,994	590,526	835,519	783,364	410,313	778,429
公 債 費	2,742,501	2,472,784	2,229,544	2,100,393	2,052,285	2,010,756	1,906,495	1,771,441	1,791,550
諸 支 出 金	-	-	-	-	-	-	-	-	-
前 年 度 繰 上 充 用 金	-	-	-	-	-	-	-	-	-

資料：決算状況カード

18 ■市税徴収状況

[千円]

科 目	平成24年度	平成25年度	平成26年度	平成27年度	平成28年度	平成29年度	平成30年度	令和元年度	令和2年度
合 計	1,865,221	1,837,763	1,853,410	1,819,075	1,920,267	2,001,807	1,934,161	1,989,852	1,949,831
市 民 税	760,665	720,199	733,272	708,619	755,331	798,392	769,231	773,144	754,579
○ 個 人	626,998	605,571	609,919	598,967	644,198	659,789	643,423	646,025	635,662
○ 法 人	133,667	114,628	123,353	109,652	111,133	138,603	125,808	127,119	118,917
固 定 資 産 税	852,646	847,030	859,537	852,510	893,113	937,355	895,159	941,957	931,023
軽 自 動 車 税	72,988	73,375	74,367	75,962	93,215	94,897	96,817	97,983	100,935
市 た ば こ 税	138,283	155,817	146,225	141,799	140,142	131,400	134,158	138,821	134,036
特 別 土 地 保 有 税	0	0	0	0	0	0	0	0	0
入 湯 税	19,798	20,906	19,577	20,471	18,314	20,301	19,778	18,648	9,557
都 市 計 画 税	20,841	20,436	20,432	19,714	20,152	19,462	19,018	19,299	19,701

資料：決算状況カード

19 ■性質別普通会計の歳出の推移

[千円]

科 目	平成24年度	平成25年度	平成26年度	平成27年度	平成28年度	平成29年度	平成30年度	令和元年度	令和2年度
人 件 費	4,112,159	3,868,565	3,686,605	3,844,008	3,625,520	3,278,274	3,440,026	3,427,582	3,288,184
扶 助 費	2,067,495	2,098,357	2,175,731	2,173,643	2,452,014	2,377,945	2,324,619	2,343,564	2,406,094
公 債 費	2,742,501	2,472,768	2,229,541	2,100,393	2,052,285	2,010,756	1,906,495	1,771,441	1,791,550
物 件 費	2,491,991	2,539,837	2,669,491	2,751,036	2,914,088	2,979,530	3,140,051	3,322,776	3,755,559
維 持 補 修 費	187,647	106,498	261,135	267,617	279,949	167,585	154,528	203,597	195,195
補 助 費 等	1,412,081	1,279,728	1,315,218	1,549,720	1,535,238	1,625,674	1,538,145	1,541,393	4,011,567
繰 出 金	1,728,874	1,797,545	1,846,955	2,006,290	1,849,221	1,797,237	1,771,835	1,776,114	1,784,762
投 資 及 び 出 資 ・ 貸 付 金	9,950	10,000	-	29,950	-	-	10,000	-	43,000
積 立 金	649,175	1,314,278	1,224,441	800,032	772,958	637,079	313,687	544,486	656,545
前 年 度 繰 上 充 用 金	-	-	-	-	-	-	-	-	-
普 通 建 設 事 業 費	1,597,097	2,606,633	2,754,786	2,374,637	3,456,551	4,260,890	5,677,587	4,538,347	5,200,053
災 害 復 旧 事 業 費	1,622,871	3,459,295	2,037,315	235,994	590,526	835,519	783,364	410,313	778,429
失 業 対 策 事 業 費	-	-	-	-	-	-	-	-	-
合 計	18,621,841	21,553,504	20,201,218	18,133,320	19,528,350	19,970,489	21,060,337	19,879,613	23,910,938

資料：決算状況カード

選挙

20 ■市長選挙執行状況

[人、票、%]

区分 執行 年月日	有権者数	投票数	投票率	立候 補者 数	摘要
H17.4.24	23,848	20,425	85.64%	2	
H21.4.14	22,211	19,109	86.03%	3	
H25.4.14	20,898	17,097	81.81%	3	
H29.4.16	19,734	15,265	77.35%	3	
R3.4.18	18,287	13,233	72.36%	3	

21 ■市議会議員選挙執行状況

[人、票、%]

区分 執行 年月日	選挙区	有権者数	投票数	投票率	立候 補者 数	摘要
H17.4.24	竹田	14,358	12,080	84.13%	19	定員15人
H17.4.24	荻	3,035	2,664	87.77%	6	定員4人
H17.4.24	久住	4,020	3,494	86.91%	8	定員5人
H17.4.24	直入	2,435	2,193	90.06%	9	定員4人
H21.4.14	竹田	22,211	19,100	85.99%	24	定員22人
H25.4.14	竹田	20,898	17,089	81.77%	22	定員18人
H29.4.16	竹田	19,734	15,264	77.35%	18	定員16人
R3.4.18	竹田	18,287	13,227	72.33%	18	定員16人

22 ■選挙人名簿登録者数

毎年9月2日現在 [人]

年	男	女	計
平成17	10,915	12,825	23,740
18	10,757	12,660	23,417
19	10,547	12,494	23,041
20	10,387	12,340	22,727
21	10,247	12,171	22,418
22	10,057	11,986	22,043
23	9,942	11,767	21,709
24	9,807	11,586	21,393
25	9,690	11,397	21,087
26	9,582	11,181	20,763
27	9,414	10,952	20,366
28	9,412	10,885	20,297
29	9,230	10,646	19,876
30	9,033	10,426	19,459
令和元	8,841	10,182	19,023
2	8,622	9,924	18,546
3	8,426	9,713	18,139

24 ■永久選挙人名簿登録者数

令和3年3月1日現在 [人]

投票区	地区	男	女	計
第1	竹田	737	882	1,619
2	岡本	272	311	583
3	明治	251	275	526
4	豊岡	864	1,047	1,911
5	城原	346	386	732
6	宮城	284	326	610
7	玉来	845	973	1,818
8	松本	456	531	987
9	菅生	276	291	567
10	入田	236	263	499
11	姫岳	179	221	400
12	宮砥	189	253	442
13	片ヶ瀬	70	85	155
14	荻	771	887	1,658
15	柏原	319	366	685
16	久住	508	660	1,168
17	白丹	369	381	750
18	都野	686	690	1,376
19	長湯	599	692	1,291
20	下竹田	276	289	565
合計		8,533	9,809	18,342

23 ■在外選挙人名簿登録者数の推移

毎年12月3日現在 [人]

年	男	女	計
平成17	4	7	11
18	6	7	13
19	5	10	15
20	5	11	16
21	5	11	16
22	5	12	17
23	5	11	16
24	4	10	14
25	4	10	14
26	4	10	14
27	4	10	14
28	5	10	15
29	5	10	15
30	4	10	14
令和元	4	10	14
2	4	10	14
3	4	11	15

資料：選挙管理委員会

社会保障

25 ■ 保育所の状況

毎年4月1日現在 [人]

保育所名(定員)	平成27年				平成28年				平成29年			
	総数	3歳未満	3歳	4歳以上	総数	3歳未満	3歳	4歳以上	総数	3歳未満	3歳	4歳以上
竹田保育所(60)	48	24	10	14	50	31	9	10	57	30	16	11
玉来保育園(60)	54	26	8	20	57	32	14	11	61	36	10	15
小羊保育園(60)	52	27	11	14	65	38	16	11	61	29	17	15
荻保育所(90)	103	37	22	44	0				0			
荻保育園(90)	0				94	29	18	47	87	29	13	45
久住保育所(60)	51	23	8	20	46	16	12	18	40	17	7	16
白丹保育所(45)	12	2	3	7	8	1	1	6	8	3	2	3
都野保育所(45)	44	14	13	17	42	14	9	19	51	20	11	20
直入保育園(60)	54	26	4	24	0				0			
なおいりこども園(75)	0				56	25	14	17	55	25	12	18
合計	418	179	79	160	418	186	93	139	420	189	88	143

保育所名(定員)	平成30年				令和元年				令和2年				令和3年			
	総数	3歳未満	3歳	4歳以上	総数	3歳未満	3歳	4歳以上	総数	3歳未満	3歳	4歳以上	総数	3歳未満	3歳	4歳以上
竹田保育所(60)	55	27	12	16	51	22	16	13	48	22	11	15	42	20	12	10
玉来保育園(60)	63	37	16	10	62	32	16	14	61	30	14	17	49	17	19	13
小羊保育園(60)	59	30	15	14	48	29	7	12	48	26	14	8	46	22	10	14
荻保育所(90)	0				0				0				0			
荻保育園(95)	91	27	24	40	74	25	11	38	0				0			
荻げんきこども園(80)									72	23	16	33	57	19	12	26
久住保育所(50)	41	14	9	18	41	12	9	20	38	12	5	21	28	5	12	11
白丹保育所(30)	7	4	1	2	10	3	3	4	13	5	3	5	16	6	3	7
都野保育所(50)	44	18	7	19	35	15	6	14	35	13	11	11	41	17	7	17
直入保育園(60)	0				0				0				0			
なおいりこども園(75)	55	16	12	27	47	16	7	24	47	16	8	23	42	14	10	18
合計	415	173	96	146	368	154	75	139	362	147	82	133	321	120	85	116

資料：社会福祉課

26 ■ 高齢者の状況

毎年4月1日現在 [人]

年次	区分	65歳以上			老人クラブ
		総数	男	女	
平成21		10,192	4,042	6,150	88
22		10,108	3,995	6,113	86
23		9,872	3,871	6,001	86
24		9,787	3,867	5,920	84
25		9,878	3,934	5,944	76
26		9,957	4,024	5,933	73
27		10,067	4,102	5,965	71
28		10,076	4,158	5,918	66
29		10,036	4,184	5,852	66
30		10,019	4,171	5,848	64
31		9,955	4,194	5,761	66
令和2		9,934	4,221	5,713	60
3		9,855	4,188	5,667	57

資料：高齢者福祉課

27 ■身体障がい者の状況

毎年4月1日現在 [人]

種別		級別	1級	2級	3級	4級	5級	6級	合計
視覚	平成28		47	32	9	5	14	18	125
	29		44	31	8	5	9	15	112
	30		38	31	8	4	9	16	106
	31		37	34	8	6	12	15	112
	令和2		36	32	6	6	10	13	103
	3		37	33	5	7	10	9	101
聴覚、平衡機能	平成28		13	39	27	37	2	114	232
	29		13	42	32	35	1	121	244
	30		11	41	29	33	1	129	244
	31		14	41	26	38	3	135	257
	令和2		16	38	27	40	3	141	265
	3		12	31	23	42	3	151	262
言語機能	平成28		0	1	12	9			22
	29		0	1	11	10			22
	30		0	1	11	9			21
	31		0	1	11	11			23
	令和2		0	2	10	11			23
	3		0	1	9	11			21
肢体・体幹	平成28		159	246	342	336	191	69	1,343
	29		152	229	326	321	186	69	1,283
	30		140	206	307	312	185	63	1,213
	31		141	206	296	300	192	62	1,197
	令和2		135	185	279	298	183	60	1,140
	3		125	180	262	288	176	55	1,086
内部	平成28		268	8	86	88			450
	29		274	8	82	82			446
	30		264	11	82	80			437
	31		260	10	78	79			427
	令和2		259	12	76	73			420
	3		239	11	78	72			400
合計	平成28		487	326	476	475	207	201	2,172
	29		483	311	459	453	196	205	2,107
	30		453	290	437	438	195	208	2,021
	31		452	292	419	434	207	212	2,016
	令和2		446	269	398	428	196	214	1,951
	3		413	256	377	420	189	215	1,870

資料：社会福祉課

28 ■扶助別生活保護世帯数

区分		年度	平成27	28	29	30	令和元	2
総数	被保護実世帯数		282	282	275	263	275	272
	被保護実人員		332	324	313	298	318	314
	保護費(千円)		686,475	676,940	611,751	619,181	610,923	614,234
	保護率(%)		14	14	14	14	13	15
生活扶助	世帯数		207	205	204	198	201	209
	人員		244	235	236	229	240	249
住宅扶助	世帯数		117	118	126	115	128	140
	人員		145	140	155	141	254	166
教育扶助	世帯数		6	3	4	5	6	6
	人員		8	4	8	9	13	12
介護扶助	世帯数		78	73	73	69	69	70
	人員		80	76	76	72	74	77
医療扶助	世帯数		261	262	254	249	258	254
	人員		302	294	285	277	294	291

資料：社会福祉課

保険・衛生・清掃

29 ■医療施設及び医療関係従事者数

区分	施設数	病床数	医師	歯科医師	薬剤師	保健師	助産師	看護師	准看護師	歯科技士	歯科衛生士
病院	一般	2	246	-	23	22	1	180	179	-	-
	精神	1	212	-						-	
診療所	一般	25	114	-	10					-	-
	歯科	8	0	-						2	13
その他	-	-	-	-	-					-	-
合計	36	572	44	10	23	22	1	149	148	7	48

資料：豊肥保健所

※医療施設等の状況は令和2年度末現在

※医療関係従事者の状況は平成30年12月31日現在

30 ■死因別死亡状況

[人]

区分	平成27		28		29		30		令和元		2	
	実数	割合	実数	割合	実数	割合	実数	割合	実数	割合	実数	割合
悪性新生物	99	22.1%	103	22.8%	77	18.2%	108	25.7%	108	25.2%	80	19.3%
心疾患	71	15.8%	73	16.2%	49	11.6%	66	15.7%	47	11.0%	75	18.1%
脳血管疾患	30	6.7%	41	9.1%	34	8.1%	35	8.3%	36	8.4%	27	6.5%
肺炎	77	17.2%	74	16.4%	52	12.3%	35	8.3%	31	7.2%	19	4.6%
自殺	4	0.9%	2	0.4%	8	1.9%	8	1.9%	4	0.9%	3	0.7%
不慮の事故	14	3.1%	27	6.0%	17	4.0%	18	4.3%	18	4.2%	14	3.4%
その他	153	34.2%	132	29.2%	185	43.8%	150	35.7%	184	43.0%	196	47.3%
合計	448		452		422		420		428		414	

資料：保険健康課

31 ■基本健診・がん検診受診者数

[人]

区分	平成27	28	29	30	令和元	2
特定健診	2,589	2,578	2,447	2,488	2,348	2,095
胃がん	1,967	1,719	1,547	1,380	1,276	1,016
肺がん	3,680	3,464	3,268	3,016	3,028	2,542
大腸がん	3,277	2,981	2,813	2,588	2,585	2,296
子宮がん	1,700	1,629	1,488	1,435	1,389	1,194
乳がん	22	928	895	836	786	681

*平成24～27年度は法定報告確定数、平成28年度は概数

資料：保険健康課

3 2 ■国民健康保険

[人、件、千円]

年度		平成27	28	29	30	令和元	2
被 保 険 者		6,999	6,780	6,464	6,218	5,911	5,809
世 帯 数		4,166	4,058	3,927	3,824	3,668	3,602
保 険 料 (税)		674,783	754,602	741,834	697,016	657,369	618,746
医 療 費	件数	110,698	108,639	104,448	101,731	98,667	93,524
	費用額	3,015,959	2,898,587	2,947,878	2,791,921	2,648,777	2,627,088
療養の給付等	件数	108,983	106,915	102,863	100,096	96,981	92,128
	費用額	3,002,283	2,885,683	2,935,765	2,779,665	2,636,851	26,170,052
療養費	件数	1,715	1,724	1,585	1,635	1,686	1,414
	費用額	13,676	12,904	12,113	12,256	11,926	10,037
高額療養費	件数	4,798	4,948	5,103	5,199	5,806	5,518
	費用額	329,399	315,677	330,091	320,389	296,790	302,987
出産育児一時金	件数	21	25	22	13	8	17
	費用額	8,820	10,500	9,240	5,460	3,360	7,124
葬祭費	件数	29	34	34	40	32	34
	費用額	580	680	680	800	640	680

資料：保険健康課（国民健康保険事業状況報告書）

3 3 ■国民健康保険特別会計決算状況

〈歳入〉

[千円]

科目	年度		平成27		28		29		30		令和元		2	
	決算額	構成比	決算額	構成比	決算額	構成比	決算額	構成比	決算額	構成比	決算額	構成比	決算額	構成比
保 険 税	674,783	16.6%	754,602	18.7%	741,834	17.3%	697,016	19.2%	657,369	19.6%	618,746	19.0%		
国 庫 支 出 金	880,276	21.6%	782,615	19.3%	833,184	19.5%	0	0.0%	0	0.0%	3,775	0.1%		
県 支 出 金	181,898	4.5%	187,067	4.6%	177,835	4.2%	2,499,370	68.7%	2,364,809	70.7%	2,357,308	72.3%		
療養給付費交付金	138,073	3.4%	109,475	2.7%	99,910	2.3%	0	0.0%	0	0.0%	0	0.0%		
前期高齢者交付金	977,479	24.0%	1,009,403	25.0%	1,090,867	25.5%	15,458	0.4%	491	0.0%	0	0.0%		
共同事業交付金	928,702	22.8%	899,512	22.2%	873,609	20.4%	0	0.0%	0	0.0%	0	0.0%		
繰 入 金	276,315	6.8%	272,871	6.7%	267,905	6.3%	256,635	7.1%	204,273	6.1%	195,103	6.0%		
繰 越 金	2,995	0.1%	13,491	0.3%	174,573	4.1%	168,913	4.6%	106,670	3.2%	71,291	2.2%		
そ の 他 の 収 入	9,908	0.2%	16,290	0.4%	21,341	0.5%	918	0.0%	13,045	0.4%	12,786	0.4%		
合 計	4,070,429	100.0%	4,045,326	100.0%	4,281,058	100.0%	3,638,310	100.0%	3,346,657	100.0%	3,259,009	100.0%		

〈歳出〉

[千円]

科目	年度		平成27		28		29		30		令和元		2	
	決算額	構成比	決算額	構成比	決算額	構成比	決算額	構成比	決算額	構成比	決算額	構成比	決算額	構成比
総 務 費	19,416	0.5%	22,336	0.6%	67,836	1.6%	21,433	0.6%	21,343	0.7%	20,918	0.6%		
保 険 給 付 費	2,550,435	62.9%	2,441,138	63.1%	2,496,349	60.7%	2,368,476	67.1%	2,249,782	68.7%	2,253,295	70.0%		
後期高齢者支援金等	367,679	9.1%	358,905	9.3%	353,155	8.6%	0	0.0%	0	0.0%	0	0.0%		
老人保健拠出金	20	0.0%	15	0.0%	10	0.0%	0	0.0%	0	0.0%	0	0.0%		
介 護 納 付 金	132,582	3.3%	121,818	3.1%	138,063	3.4%	0	0.0%	0	0.0%	0	0.0%		
共同事業拠出金	907,418	22.4%	880,510	22.7%	829,855	20.2%	0	0.0%	0	0.0%	0	0.0%		
保 健 事 業 費	23,153	0.6%	23,751	0.6%	22,483	0.5%	24,661	0.7%	24,279	0.7%	32,430	1.0%		
そ の 他 の 支 出	56,234	1.4%	22,280	0.6%	204,395	5.0%	1,117,070	31.6%	979,962	29.9%	912,890	28.4%		
前年度繰上充用金	0	0.0%	0	0.0%	0	0.0%	0	0.0%	0	0.0%	0	0.0%		
合 計	4,056,937	100.0%	3,870,753	100.0%	4,112,146	100.0%	3,531,640	100.0%	3,275,366	100.0%	3,219,533	100.0%		

資料：決算書

34 ■介護保険の要介護（要支援）認定者数の推移

[人]

年次	区分	要支援1	要支援2	要介護1	要介護2	要介護3	要介護4	要介護5	計
		平成29年 3月末現在	第1号被保険者	232	256	405	338	256	225
	65歳以上75歳未満	12	21	24	23	14	15	10	119
	75歳以上	220	235	381	315	242	210	183	1,786
	第2号被保険者	2	5	2	2	4	4	1	20
	総 数	234	261	407	340	260	229	194	1,925
30年3月末 現在	第1号被保険者	183	227	397	384	252	219	190	1,852
	65歳以上75歳未満	14	11	28	20	12	14	8	107
	75歳以上	169	216	369	364	240	205	182	1,745
	第2号被保険者	1	2	3	2	5	0	1	14
	総 数	184	229	400	386	257	219	191	1,866
31年3月末 現在	第1号被保険者	182	243	404	352	261	237	183	1,862
	65歳以上75歳未満	17	21	24	21	25	10	4	122
	75歳以上	165	222	380	331	236	227	179	1,740
	第2号被保険者	0	3	4	3	2	0	0	12
	総 数	182	246	408	355	263	237	183	1,874
令和2年 3月末現在	第1号被保険者	164	275	417	372	238	253	180	1,899
	65歳以上75歳未満	17	27	24	25	12	13	9	127
	75歳以上	147	248	393	327	226	240	171	1,752
	第2号被保険者	1	1	3	2	3	1	3	14
	総 数	165	276	420	374	241	254	183	1,913
3年3月末 現在	第1号被保険者	187	262	429	366	275	248	176	1,943
	65歳以上75歳未満	19	27	24	22	19	13	12	136
	75歳以上	168	235	405	344	256	235	164	1,807
	第2号被保険者	1	1	3	6	2	3	1	17
	総 数	188	263	432	372	277	251	177	1,960

資料：高齢者福祉課（介護保険事業状況報告）

35 ■後期高齢者医療被保険者数の推移

[人]

区分	年次	H28年3月末	H29年3月末	H30年3月末	H31年3月末	R2年3月末	R3年3月末
75歳以上		6,022	5,967	5,903	5,830	5,736	5,526
障害認定者		40	34	31	31	31	34
計		6,062	6,001	5,934	5,861	5,767	5,560

資料：保険健康課

36 ■ごみ、し尿の収集・処理及び葬斎場利用状況

区分	年度	平成23	24	25	26	27	28	29	30	令和元	2
ごみ（t）		6,521	6,271	6,996	6,889	6,802	6,623	6,645	6,612	6,559	6,327
し尿（kl）		14,499	14,775	14,506	14,829	14,931	15,597	15,461	15,739	16,064	16,203
火葬		584	630	586	588	452	474	458	477	417	446

資料：市民課（環境衛生係）

産業・経済・労働

37 ■産業別（15歳以上）就業人口及び構成比

(単位：人、%)

産業（大分類）	年次	平成22年		平成27年	
		総数	構成比	総数	構成比
総数		12,420	100.00	11,424	100.00
第1次産業		4,179	33.65	3,588	31.41
農業、林業		4,174	33.61	3,586	31.39
漁業		5	0.04	2	0.02
第2次産業		1,558	12.55	1,401	12.26
鉱業、採石業、砂利採取業		1	0.01	2	0.02
建設業		894	7.20	835	7.31
製造業		663	5.34	564	4.94
第3次産業		6,615	53.26	6,366	55.73
電気・ガス・熱供給・水道業		13	0.10	16	0.14
情報通信業		39	0.31	28	0.25
運輸業、郵便業		400	3.22	282	2.47
卸売業、小売業		1,383	11.14	1,241	10.86
金融業、保険業		114	0.92	100	0.88
不動産業、物品賃貸業		42	0.34	34	0.30
学術研究、専門・技術サービス業		206	1.66	208	1.82
宿泊業、飲食サービス業		757	6.10	702	6.14
生活関連サービス業、娯楽業		405	3.26	373	3.27
教育、学習支援業		455	3.66	418	3.66
医療、福祉		1,583	12.75	1,673	14.64
複合サービス事業		172	1.38	212	1.86
サービス業		532	4.28	526	4.60
公務		514	4.14	553	4.84
分類不能の産業		68	0.54	69	0.60

資料：国勢調査

38 ■産業別総生産額の推移

[百万円、%]

年度	総額	内 訳						構 成 比			市町村民所得		
		第1次産業	うち農業	第2次産業	第3次産業	輸入品に課される税・関税	(控除)総資本形成に係る消費税	第1次産業	うち農業	第2次産業	第3次産業	人口1人当たり(千円)	
H18	80,949	8,706	7,962	11,597	60,378	828	560	10.75	91.45	14.33	74.59	57,507	2,137
19	78,786	8,576	7,680	10,812	59,166	844	612	10.89	89.55	13.72	75.10	56,246	2,122
20	76,635	8,570	7,474	10,707	57,168	874	684	11.18	87.21	13.97	74.60	53,344	2,050
21	77,997	8,522	7,474	13,809	55,569	696	599	10.93	87.70	17.70	71.25	54,640	2,141
22	72,640	9,126	8,068	9,230	54,005	703	424	12.56	88.41	12.71	74.35	52,486	2,090
23	71,044	9,318	8,261	7,948	53,462	803	487	13.12	88.66	11.19	75.25	51,093	2,075
24	71,756	9,681	8,332	9,140	52,545	827	437	13.49	86.07	12.74	73.23	51,271	2,102
25	70,808	9,033	8,052	9,650	51,635	897	407	12.76	89.14	13.63	72.92	50,453	2,096
26	70,832	9,094	8,146	9,483	51,569	1,195	509	12.84	89.58	13.39	72.80	49,294	2,091
27	72,105	10,029	8,958	8,264	53,214	1,185	587	13.91	89.32	11.46	73.80	50,705	2,194
28	78,893	10,968	9,906	13,792	53,757	1,128	752	13.90	90.32	17.48	68.14	56,228	2,481
29	75,330	10,319	9,356	11,120	53,500	1,185	794	13.70	90.67	14.76	71.02	54,062	2,434
30	76,004	10,103	9,277	10,939	54,508	1,284	830	13.29	91.82	14.39	71.72	50,946	2,328

資料：市町村民経済計算

39 ■特産品の生産状況

年度	種別	かぼす		サフラン		椎茸		
		栽培面積 (ha)	生産量 (+)	栽培面積 (ha)	出荷量		生産量 (+)	
					球根(+)	芯(kg)	生	乾燥
平成27		78	702	2.0	3.3	6	45.1	221.9
28		78	710	2.0	3.5	9	45.1	196.7
29		79	672	2.0	3.9	7	49.3	184.7
30		79	735	2.0	3.6	5	50.8	194.3
令和元		79	679	2.0	3.2	4	50.4	160.3

資料:農政課

※1. かぼすについては、果樹着花（果）状況調査より

※2. サフランについては、地域特産作物調べ及び農協等の販売数量を参考に算出

※3. 椎茸については、特用林産物受給調べより

40 ■農家数及び農家人口・経営耕地面積・畜産の推移

		平成22年	平成27年
総農家数 (戸)	総数	3,429	2,974
	※1. 販売農家数	2,601	2,221
	※2. 自給的農家数	828	753
専業兼業別農家数 (戸)	総数	2,601	2,221
	専業	1,069	1,071
	第1種兼	380	277
	第2種兼	1,152	873
農家人口 (人)	総数	8,665	6,742
	男	4,230	3,319
	女	4,435	3,423
	15歳未満	668	389
	15~60歳未満	3,536	2,363
	60歳以上	4,461	3,990
農業就業人口 (人)	総数	4,101	3,384
	男	2,106	1,828
	女	1,995	1,556
	40歳未満	215	168
	40~60歳未満	802	485
	60歳以上	3,084	2,731
経営耕地面積 (ha)	総数	4,344	3,934
	田	3,197	2,936
	畑	1,057	901
	樹園地	90	97
乳用牛 (頭)	戸数	13	30
	頭数	509	663
肉用牛 (頭)	戸数	425	320
	頭数	8,706	X
豚 (頭)	戸数	5	10
	頭数	2,798	57,046
採卵鶏 (羽)	戸数	11	14
	羽数	125,700	288,300
ブロイラー (羽)	戸数	13	11
	羽数	956,600	1,136,000

※1. 販売農家：経営耕地面積が30a以上又は調査期日前1年間における農産物販売金額が50万円以上の農家

※2. 自給的農家：経営耕地面積が30a未満かつ調査期日前1年間における農産物販売金額が50万円未満の農家

*は、未公開数値を含まない

資料:農林業センサ

4 1 ■保有山林面積規模別経営体数と保有面積の状況

年次	区分	保有山林	3ha	3ha~	5ha~	10ha~	20ha~	50ha	合計
		なし	未満	5ha	10ha	20ha	50ha	以上	
平成22	経営体数	0	25	287	233	123	63	9	740
	面積 (a)	-	3,492	99,095	147,229	154,718	168,241	237,606	810,381
27	経営体数	5	13	183	156	85	53	10	505
	面積 (a)	-	1,534	62,723	97,325	104,751	134,121	191,714	592,168

資料:農林業センサス

4 2 ■工業の推移 (従業者4人以上の事業所)

[人、万円]

産業中分類	項目	平成26年	平成28年	平成29年	平成30年	令和元年
総 数	事業所数(所)	29	37	27	27	24
	従業者数(人)	356	355	341	330	294
	出荷額総額(万円)	275,692	264,700	265,759	292,673	222,850
食料品	事業所数(所)	9	14	7	7	8
	従業者数(人)	134	135	124	119	116
	出荷額総額(万円)	111,713	140,500	96,640	100,690	62,515
飲料・たばこ	事業所数(所)	2	5	3	3	2
	従業者数(人)	22	32	21	25	18
	出荷額総額(万円)	X	31,600	26,107	28,992	X
繊維	事業所数(所)	3	4	3	3	2
	従業者数(人)	46	48	47	39	29
	出荷額総額(万円)	12,726	12,100	17,899	21,417	X
木 材	事業所数(所)	5	5	5	5	5
	従業者数(人)	45	43	43	40	39
	出荷額総額(万円)	44,453	42,400	53,517	56,702	61,365
パルプ・紙	事業所数(所)	1	1	1	1	-
	従業者数(人)	4	4	4	4	-
	出荷額総額(万円)	X	X	X	X	-
印刷	事業所数(所)	2	1	2	2	2
	従業者数(人)	10	6	9	9	9
	出荷額総額(万円)	X	X	X	X	X
プラスチック	事業所数(所)	2	2	1	1	1
	従業者数(人)	22	21	16	17	17
	出荷額総額(万円)	X	X	X	X	X
窯業・土石	事業所数(所)	3	3	3	3	3
	従業者数(人)	46	44	53	53	54
	出荷額総額(万円)	106,800	69,700	71,596	84,872	98,970
はん用機械	事業所数(所)	1	-	1	1	1
	従業者数(人)	9	-	9	13	12
	出荷額総額(万円)	X	-	X	X	X
その他製品	事業所数(所)	1	2	1	1	-
	従業者数(人)	18	22	15	11	-
	出荷額総額(万円)	X	X	X	X	X

※H27は経済センサス活動調査の前年にあたり、工業統計は未実施。
H28は経済センサス、その他は工業統計の数値。

資料:大分県統計年鑑

4 3 ■産業別事業所数

産業（大分類）	年次	平成21	23	25	27	30
		事業所数	事業所数	事業所数	事業所数	事業所数
総 数		1,707	1,642	1,410	1,432	1,297
第1次産業		41	82	73	66	61
農業、林業		41	82	73	66	61
漁業		—	—	—	—	—
第2次産業		247	228	209	199	186
鉱業、採石業、砂利採取業		—	1	—	—	—
建設業		159	150	135	119	114
製造業		88	77	74	80	72
第3次産業		1,419	1,332	1,128	1,167	1,050
電気・ガス・熱供給・水道業		2	1	—	1	—
情報通信業		4	6	6	4	3
運輸業、郵便業		30	30	25	21	21
卸売業、小売業		501	451	381	372	350
金融業、保険業		23	16	13	12	12
不動産業、物品賃貸業		16	34	29	30	31
宿泊業、飲食サービス業		206	199	176	181	166
教育、学習支援業		84	90	32	76	25
医療、福祉		92	95	86	96	87
複合サービス事業		31	23	24	26	24
サービス業（他に分類されないも		400	357	326	318	301
公務		30	30	30	30	30

資料:大分県統計年鑑

4 4 ■商業の推移

[店、人、万円]

区 分		平成19年	平成23年	平成25年	平成27年	平成30年
卸売業	事業所数	59	70	48	43	44
	就業者数	327	381	292	323	228
	年間商品販売額	1,073,582	1,174,129	1,177,478	1,214,282	1,763,300
小売業	事業所数	310	402	285	259	240
	就業者数	1,306	1,639	1,180	1,049	1,039
	年間商品販売額	1,794,343	2,224,145	1,684,345	1,997,726	1,940,800
合計	事業所数	369	472	333	302	284
	就業者数	1,633	2,020	1,472	1,372	1,267
	年間商品販売額	2,867,925	3,398,274	2,861,823	3,212,008	3,704,100

資料:大分県統計年鑑

4 5 ■労働組合及び組合員数の推移

年次	組合数	組合員数	うち民間		年次	組合数	組合員数	うち民間	
			組合数	組合員数				組合数	組合員数
平成24	11	998	7	128	29	11	879	5	84
25	10	960	5	72	30	8	801	4	64
26	10	968	5	96	令和元	9	818	4	64
27	10	940	5	78					
28	10	868	5	83					

資料:大分県統計年鑑
※毎年6月30日現在

観 光

4 6 ■観光客数の推移

年次	区分	日帰客 (人)	宿泊客 (人)	総 数 (人)	総数の前年比 (%)
平成25		3,004,063	300,429	3,304,492	98%
26		2,958,077	266,926	3,225,003	98%
27		3,142,035	253,218	3,395,253	105%
28		2,483,219	218,394	2,701,613	80%
29		2,597,519	217,368	2,814,887	104%
30		2,600,208	235,288	2,835,496	101%
令和元年		2,700,538	223,141	2,923,679	103%
2		2,097,633	125,351	2,222,984	76%

4 7 ■地域別観光客数の推移

◆日帰り

年次	区分	平成25	26	27	28	29	30	令和元	2
竹田		1,221,935	1,276,728	1,296,400	1,181,854	1,202,530	1,226,341	1,266,389	1,077,180
萩		110,298	103,619	100,147	88,548	82,605	82,657	83,620	56,369
久住		1,048,770	933,618	1,034,188	537,560	675,487	684,240	720,965	454,241
直入		623,060	644,112	711,300	675,257	636,897	606,970	629,564	509,843
計		3,004,063	2,958,077	3,142,035	2,483,219	2,597,519	2,600,208	2,700,538	2,097,633

◆宿泊

年次	区分	平成25	26	27	28	29	30	令和元	2
竹田		21,313	23,358	20,983	19,866	18,413	19,962	17,959	13,860
萩		7,431	7,023	7,023	7,023	7,023	7,342	5,906	1,654
久住		148,809	149,224	144,891	122,762	136,683	142,153	127,739	66,690
直入		122,876	87,321	80,321	68,743	55,249	65,831	71,537	43,147
計		300,429	266,926	253,218	218,394	217,368	235,288	223,141	125,351

◆総数

年次	区分	平成25	26	27	28	29	30	令和元	2
竹田		1,243,248	1,300,086	1,317,383	1,201,720	1,220,943	1,246,303	1,284,348	1,091,040
萩		117,729	110,642	107,170	95,571	89,628	89,999	89,526	58,023
久住		1,197,579	1,082,842	1,179,079	660,322	812,170	826,393	848,704	520,931
直入		745,936	731,433	791,621	744,000	692,146	672,801	701,101	552,990
計		3,304,492	3,225,003	3,395,253	2,701,613	2,814,887	2,835,496	2,923,679	2,222,984

資料:商工観光課

運 輸

48 ■各駅の年間乗降者数の推移

【乗者数】

区分 年次	豊後竹田駅	玉来駅	豊後萩駅
平成19	(105,556) 161,662	(5,793) 6,304	(12,317) 16,997
20	(96,616) 151,499	(5,516) 6,040	(13,562) 18,151
21	(94,391) 142,850	(5,879) 6,278	(14,186) 18,015
22	(101,493) 149,976	(4,330) 4,628	(12,932) 16,429
23	(103,306) 146,306	(6,958) 7,208	(11,683) 15,122
24	(106,757) 145,717	(5,872) 6,071	(9,439) 11,355
25	(102,812) 145,950	(6,011) 6,277	(9,897) 12,784
26	(90,700) 132,815	(4,788) 5,080	(10,037) 12,889
27	(104,067) 147,697	(4,633) 4,899	(13,606) 16,821
28	(97,785) 136,924	(5,510) 5,855	(12,932) 15,131

【降者数】

区分 年次	豊後竹田駅	玉来駅	豊後萩駅
平成19	(105,556) 157,172	(5,793) 7,031	(12,317) 17,219
20	(96,616) 149,524	(5,516) 6,964	(13,562) 18,311
21	(94,391) 140,761	(5,879) 7,025	(14,186) 18,735
22	(101,493) 146,884	(4,330) 5,205	(12,932) 17,310
23	(103,306) 144,850	(6,958) 7,773	(11,683) 15,821
24	(106,757) 143,885	(5,507) 6,458	(9,439) 11,931
25	(102,812) 142,372	(6,011) 6,658	(9,897) 12,710
26	(90,700) 129,567	(4,788) 5,844	(10,037) 13,020
27	(104,067) 144,955	(4,633) 5,797	(13,606) 17,102
28	(97,758) 135,143	(5,510) 6,592	(12,932) 15,628

※ () 書き：定期利用者内数

資料：大分県統計年鑑

※期間：各年1/1～12/31

※九州旅客鉄道株式会社は、平成28年度データから各駅の年間乗降車人数を公表しないことになった。

49 ■バスの利用状況（竹田営業所管内）

区分 年度	利用客数 (千人)	走行距離 (千 km)	1日利用客数 (人)
平成18	174	806	476
19	166	795	454
20	165	686	453
21	144	676	395
22	136	671	373
23	134	673	365
24	116	645	319
25	113	665	310
26	108	669	295
27	106	664	292
28	93	608	256
29	59	659	162
30	49	584	134
令和元	54	591	148
2	49	406	134

資料：大野竹田バス 注：管内(竹田市、豊後大野市の一部)

注1：利用客数・走行距離に、廃止代替コミュニティバス、竹田ミニバスを含む（コミュニティ久住大分線は含まない）

50 ■自動車等の登録台数の推移

3月末日現在 [台]

年度	総数	乗用車		貨物車			乗合		特種用途車	大型特殊車	小型二輪車	軽自動車	小型特殊車	原動機付自転車
		普通車	小型車	普通車	小型四輪車	被けん引車	普通車	小型車						
H22	28,647	2,729	5,003	662	1,070	22	28	80	359	67	247	11,997	3,373	3,010
23	28,201	2,726	4,906	639	1,019	24	28	78	358	66	238	12,011	3,280	2,828
24	27,628	2,717	4,765	636	988	24	27	77	356	65	240	11,888	3,183	2,662
25	27,725	2,777	4,599	635	990	27	28	73	359	65	252	12,209	3,176	2,535
26	27,325	2,800	4,435	637	965	28	22	70	359	65	261	12,180	3,129	2,374
27	26,930	2,825	4,318	638	948	31	22	70	361	63	251	12,085	3,080	2,238
28	26,504	2,878	4,193	636	955	29	27	70	356	63	246	12,005	2,945	2,101
29	26,260	2,937	4,027	643	943	28	24	67	352	63	259	12,049	2,864	2,004
30	25,876	2,948	3,924	633	928	29	24	64	355	63	261	11,923	2,824	1,900
R元	25,514	2,999	3,816	625	913	32	21	63	357	63	241	11,794	2,795	1,795
2	24,843	2,912	3,512	553	783	33	22	54	351	53	242	11,739	2,884	1,705

資料：九州運輸局大分運輸支局（軽自動車以下：市税務課）

土 木

5 1 ■道路の状況

(令和2年3月31日現在)

区 分	総 数	国 道	県 道	市 道			
				合計	1 級	2 級	その他
路 線 数	1,127	3	14	1,110	35	56	1,019
総 延 長 (m)	1,351,806	55,368	167,074	1,129,364	109,511	126,268	893,585
実 延 長 (m)	1,332,953	53,355	166,278	1,113,320	109,271	125,696	878,353
改良済延長(m)	910,454	53,355	147,453	709,646	102,760	103,901	502,985
舗装済延長(m)	1,217,723	52,862	165,827	999,034	109,032	123,284	766,718
改 良 率 (%)	68.3	100.0	88.7	63.7	94.0	82.7	57.3
舗 装 率 (%)	91.4	99.1	99.7	89.7	99.8	98.1	87.3

資料：大分県道路現況調書

5 2 ■橋りょう・トンネルの状況

(令和2年3月31日現在)

区 分	総 数	国 道	県 道	市 道				
				合計	1 級	2 級	その他	
橋 梁	橋 数	533	25	77	431	56	61	314
	延長(m)	13,074	1,448	2,990	8,636	1,119	816	6,701
ト ン ネル	箇所数	82	10	21	51	7	9	35
	延長(m)	6,755	1,224	2,480	3,051	355	499	2,197

資料：大分県道路現況調書

5 3 ■都市公園の状況

(令和3年3月31日現在)

名 称	種 別	面積 (h a)	供用開始
大正公園	近隣公園	1.73	S42.4.1
竹田荘公園	近隣公園	0.43	S59.11.1
稲葉川やすらぎ公園	近隣公園	2.74	H14.10.1
竹田市総合運動公園	運動公園 (多目的広場)	2.96	H8.3.28
竹田市総合運動公園	運動公園 (駐車場)	0.54	H10.4.1
竹田市総合運動公園	運動公園 (テニスコート・野球場)	5.04	H13.4.1
竹田市総合運動公園	運動公園 (児童広場)	0.19	H14.9.1
竹田市総合運動公園	運動公園 (陸上競技場)	2.91	H17.4.1
竹田市総合運動公園	運動公園 (中央広場)	0.37	H18.4.1
竹田市総合運動公園	運動公園 (展望広場・緑地等)	5.39	H23.4.1
綿内児童公園	街区公園	0.39	S58.3.31
竹の子ひろば	街区公園	0.43	H30.5.5
直入町総合運動公園	特定地区公園	6.2	H4.5.1

資料：建設課

5 4 ■市営住宅の管理状況

一般公営住宅

(令和3年3月31日現在)

区分	構造		簡易耐火 構造平屋	簡易耐火 構造2階	耐火構 造2階	中層耐火構造		合計
	木造平 屋	木造2階				3階	4階	
種別								
戸数	85	34	80	99	24	51	16	389

特定公共賃貸住宅

区分	構造		低層耐 火構造 2階	中層耐火構造 3階		合計
	木造平 屋	木造2階		(世帯用)	(単身用)	
種別						
戸数	10	21	8	21	28	88

資料：建設課

5 5 ■団地別管理戸数

一般公営住宅

(令和3年3月31日現在)

団地名	綿内住宅	玉来第1団地	玉来第2団地	下矢倉団地	七里団地	その他	合計
戸数	21	46	41	52	20	209	389

資料：建設課

特定公共賃貸住宅

団地名	七里団地	七里第2団地	七里第3団地	白丹住宅	ドイツ村住宅	アルパ桜町	合計
戸数	15	24	8	15	16	10	88

資料：建設課

水道

56 ■ 上水道の状況

年 度	給水人口 (人)	普及率 (%)	使用水量 (千立方メートル)						合 計
			一般 家庭	官公署 学 校	営業用	浴場用	共用 給水	その他	
平成21	7,672	29.8	615	87	296	1	-	2	1,001
22	7,494	29.6	610	89	293	1	-	3	996
23	7,258	29.3	596	80	297	1	-	2	976
24	7,163	29.4	570	68	279	1	-	3	921
25	7,104	29.5	573	73	273	1	-	3	923
26	7,086	30.1	555	71	275	0	-	3	904
27	6,966	30.1	559	64	270	0	-	4	897
28	6,843	30.2	554	61	257	0	-	5	877
29	6,781	30.5	555	57	251	0	-	5	868
30	6,623	30.6	538	55	244	0	-	4	841
令和元	6,472	30.6	525	52	241	0	-	3	821
2	6,344	30.7	545	42	230	0	-	3	820

資料：上下水道課

57 ■ 1日給水量及び1人1日使用量の推移

年 度	1日平均給水量 (立方メートル)	1日最大給水量 (立方メートル)	1人1日最大給水量 (ℓ)
平成21	3,650	4,452 (6月24日)	580
22	3,634	5,993 (9月3日)	800
23	3,538	4,665 (2月4日)	643
24	3,510	5,094 (7月19日)	711
25	3,699	4,584 (7月17日)	645
26	3,702	4,396 (5月30日)	620
27	3,795	6,020 (1月26日)	864
28	3,343	3,928 (7月29日)	574
29	3,533	4,312 (2月8日)	636
30	3,507	3,967 (7月17日)	599
令和元	3,406	4,059 (6月20日)	627
2	3,709	5,573 (1月10日)	878

資料:上下水道課

消防・交通・公安

58 ■災害発生の状況①

年次	火災件数					焼損棟数					罹災世帯数			
	総数	建物	林野	車輛	その他	総数	全焼	半焼	部分焼	ぼや	総数	全損	半損	小損
平成25	31	9	15	3	4	12	2	0	4	6	5	2	0	3
26	30	8	11	2	9	9	3	0	4	2	2	1	0	1
27	21	8	7	1	5	8	4	0	2	2	3	1	0	2
28	22	5	10	2	5	4	1	0	0	3	2	1	0	1
29	28	11	12	1	4	22	11	2	5	4	7	3	2	5
30	30	11	11	1	7	12	3	1	5	3	4	1	1	2
令和元	32	7	16	0	9	17	8	0	5	4	5	2	0	3
2	35	4	12	2	17	7	3	1	3	0	1	0	0	1

災害発生の状況②

年次	罹災者数	死傷者数		焼損面積		損害額(千円)				
		死者	負傷者	建物(m ²)	林野(a)	総額	建物	林野	車輛	その他
平成25	11	2	0	457.80	87.07	3,511	2,727	632	134	18
26	3	2	2	66.88	144.75	5,330	3,014	1,446	834	36
27	8	0	1	411.70	72.18	21,336	20,173	1,143	20	0
28	2	1	4	98.04	171.30	7,272	3,388	3,683	98	103
29	14	0	3	741.40	226.21	58,285	52,662	436	159	5,028
30	7	2	7	325.77	64.60	8,341	7,850	306	28	157
令和元	10	2	2	543.42	112.50	12,039	10,352	1,065	0	622
2	0	0	3	730.00	334.00	34,419	32,568	624	960	267

資料：竹田市消防本部

59 ■原因別火災発生の状況

種別	平成25年	平成26年	平成27年	平成28年	平成29年	平成30年	令和元年	令和2年
火入れ	0	3	1	0	1	1	1	0
焚き火	14	15	12	13	16	5	19	21
不明(放火の疑念)	3	0	0	2	3	2	7	6
放火	0	0	0	0	0	0	1	0
ストーブ	0	0	0	0	0	0	0	1
コンロ	0	1	1	0	1	1	1	0
たばこ	0	0	0	1	0	0	0	0
風呂	0	0	0	1	0	0	0	0
屋内配線	2	0	0	0	0	0	0	0
火遊び	0	0	0	0	0	0	0	0
かまど(炉)	0	0	0	0	0	0	0	0
電気器具	4	3	0	0	0	1	0	0
ライター	0	0	0	0	0	0	0	0
その他	8	8	7	5	7	20	3	7
合計	31	30	21	22	28	30	32	35

資料：竹田市消防本部

60 ■救急出動の状況

年次	急病	交通	一般	その他	計
平成25	766	106	209	334	1,415
26	745	90	241	314	1,390
27	862	94	220	403	1,579
28	767	86	242	382	1,477
29	798	83	242	307	1,430
30	791	81	260	341	1,473
令和元年	782	80	243	338	1,443
2	645	78	229	308	1,260

資料：竹田市消防本部

6 1 ■交通事故発生状況

年次	発生件数		死亡者数(人)		負傷者(人)	
	大分県内	竹田管内	大分県内	竹田管内	大分県内	竹田管内
平成24	6,059	94	40	0	7,851	143
25	5,767	67	60	1	7,498	95
26	5,161	58	56	3	6,670	72
27	4,917	44	46	1	6,434	57
28	4,478	50	42	2	5,862	66
29	4,131	36	44	0	5,332	47
30	3,610	36	39	1	4,979	40
令和元	3,037	32	41	2	4,076	47
2	2,437	33	43	5	3,020	45

資料：交通統計 大分県警察

6 2 ■犯罪の発生と検挙状況(竹田署管内)

年次	発生 検挙別	総数	凶悪犯					粗暴犯					知能犯				その 他 刑法 犯
			殺人	強盗	放火	強姦	小計	暴行	傷害	脅迫	恐喝	小計	窃盗	詐欺	横領	その他	
平成24	発生	73	-	-	-	0	3	1	-	-	4	58	2	-	-	2	9
	検挙	49	-	-	-	0	2	1	-	3	41	1	-	-	1	4	
25	発生	62	-	-	-	0	1	5	-	6	44	3	-	-	3	9	
	検挙	37	-	-	-	0	1	5	-	6	28	1	-	-	1	2	
26	発生	39	-	-	-	0	3	-	1	4	28	-	-	-	0	7	
	検挙	65	-	-	-	0	3	-	1	4	52	3	-	-	3	6	
27	発生	63	-	-	-	0	-	-	-	0	53	2	-	-	2	8	
	検挙	29	-	-	-	0	-	-	-	0	22	5	-	-	5	2	
28	発生	52	-	-	1	1	3	5	-	8	31	5	-	-	5	7	
	検挙	41	-	-	1	1	1	3	-	4	11	22	-	-	22	3	
29	発生	45	-	-	-	0	2	4	-	6	28	2	-	-	2	9	
	検挙		-	-	-	0	3	5	-	8	22	3	-	-	3	1	
30	発生	42	-	-	-	0	2	2	-	4	33	3	-	-	3	1	
	検挙		-	-	-	0	2	1	-	3	11	3	-	-	3	2	
令和元	発生	38	-	-	1	1	2	2	-	4	27	1	-	-	1	5	
	検挙	23	-	-	1	1	1	2	-	3	15	-	-	-	-	4	
2	発生	30	-	-	-	0	5	1	-	6	16	1	-	-	1	7	
	検挙	24	-	-	-	0	6	-	-	6	14	0	-	-	0	4	

資料：大分県統計書、犯罪統計 大分県警察

教育・文化

63 ■市内所在の学校・園の状況 (令和3年5月1日現在)

区分	学園数			児童生徒数		
	公立	私立	計	公立	私立	計
小学校	13	-	13	898	-	898
中学校	6	-	6	493	-	493
高等学校	2	1	3	597	141	738
幼稚園	3	1	4	75	47	122
特別支援学校	1	-	1	15	-	15

資料：学校基本調査

※平成19年4月から「盲学校・聾学校・養護学校」の制度を「特別支援学校」に一本化

64 ■園児・児童・生徒数の推移

★小学校

(毎年5月1日現在)

区分	年度	平成24	25	26	27	28	29	30	令和元	2	3
学校数		13	12	12	12	12	12	12	12	11	11
学級数		74 (うち複式11)	63 (うち複式9)	62 (うち複式10)	62 (うち複式10)	60 (うち複式11)	61 (うち複式11)	58 (うち複式14)	57 (うち複式13)	53 (うち複式10)	54 (うち複式10)
児童数	総数	898	874	874	859	848	870	839	822	792	777
	男	439	444	439	435	431	441	434	427	411	408
	女	459	430	435	424	417	429	405	395	381	369
学年別	1年	151	147	153	143	138	148	120	129	121	124
	2年	132	152	147	152	139	139	145	120	128	120
	3年	144	132	152	143	152	137	142	141	118	128
	4年	148	148	129	150	142	155	137	140	144	117
	5年	147	147	147	125	150	142	153	137	142	144
	6年	176	148	146	146	127	149	142	155	139	144
教員数		142	134	143	159	163	174	160	169	144	162

資料：学校基本調査

★中学校

区分	年度	平成24	25	26	27	28	29	30	令和元	2	3
学校数		6	6	6	6	6	6	6	6	6	6
学級数		27	22	23	23	22	23	20	20	20	20
生徒数	総数	493	482	498	465	439	422	414	402	422	416
	男	250	237	244	215	212	208	209	207	208	204
	女	243	245	254	250	227	214	204	195	214	212
学年別	1年	177	174	147	144	148	126	140	135	148	135
	2年	130	176	174	146	144	149	127	142	134	147
	3年	186	132	177	175	147	145	147	125	140	134
教員数		73	84	87	89	91	93	89	91	88	93

資料：学校基本調査

★幼稚園

区分	年度	平成24		25		26		27		28		29		30		令和元		2		3	
		公立	私立	公立	私立	公立	私立	公立	私立	公立	私立	公立	私立	公立	私立	公立	私立	公立	私立	公立	私立
園数		3	1	3	1	3	1	3	1	3	1	3	1	3	1	3	1	3	1	3	1
学級数		4	3	6	4	4	4	4	4	5	4	4	4	4	4	5	4	5	4	3	4
園児数	総数	75	47	79	47	67	55	65	56	68	57	44	52	55	54	61	49	57	49	51	44
	男	45	22	32	18	29	27	39	26	36	27	24	24	25	23	26	25	28	26	29	24
	女	30	25	47	29	38	28	26	30	32	30	20	28	30	31	35	24	29	23	22	20
年齢別	3才	19		85		78		78		82		15		15		17		14		14	
	4才	23		30		24		21		24		26		24		22		24		13	
	5才	80		11		20		22		19		55		70		71		68		68	
教員数		6	4	6	4	6	4	6	4	6	4	6	4	6	4	6	4	6	4	6	4

資料：学校基本調査

65 ■中学校卒業後の状況

(毎年3月現在)

区分 年度	卒業者 総数	進学者	就職者	その他
平成24	174	173	0	1
25	187	187	0	0
26	133	133	0	0
27	175	175	0	0
28	175	174	1	0
29	147	147	0	0
30	146	146	0	0
令和元	148	147	1	0
2	128	128	0	0
3	141	141	0	0

資料:学校基本調査

66 ■図書館の利用状況

区分 年度	入館者数	貸出人数				貸出冊数				1日平均			開館日数	
		男	女	団体	計	男	女	団体	計	入館冊数	貸出回数	貸出冊数	年間	月平均
平成23	40,213	3,751	8,066	408	12,225	15,647	38,280	5,368	59,295	140.1	42.6	206.4	287	23.9
24	41,629	3,830	7,956	502	12,288	16,285	38,545	5,687	60,517	142.6	42.1	207.3	292	24.3
25	43,500	4,348	8,816	538	13,702	18,926	43,499	4,754	67,179	149.5	47.1	230.9	291	24.3
26	40,118	4,585	8,736	675	13,996	20,491	44,822	4,942	70,255	132.4	46.2	231.9	303	25.3
27	38,023	4,488	8,400	606	13,494	20,337	45,210	4,492	70,039	127.6	45.3	235.0	298	24.8
28	32,011	3,501	7,005	492	10,998	16,275	36,460	3,645	56,380	130.1	44.7	229.2	246	20.5
29	66,342	7,808	14,663	319	22,790	33,495	71,867	3,390	108,752	262.2	90.1	429.8	253	21.1
30	72,973	8,825	16,651	363	25,839	39,380	85,163	5,152	129,695	248.2	87.9	441.1	294	24.5
令和元	65,146	8,187	15,797	381	24,365	36,724	79,731	4,374	120,829	239.5	89.6	444.2	272	22.7
2	46,747	21,537		402	21,939	107,791		4,898	112,689	177.1	83.1	426.9	264	22.0

区分 年度	登録者数				蔵書冊数		
	男	女	団体	計	受入	除籍	累計
平成23	1,340	2,335	71	3,746	15,626	29,017	80,259
24	1,448	2,469	81	3,998	4,775	1,207	83,827
25	1,560	2,667	89	4,316	4,429	2,618	85,638
26	1,700	2,837	99	4,636	4,051	2,230	87,459
27	1,809	2,990	112	4,911	21,663	7,683	101,439
28	1,809	2,990	112	4,911	54,767	24,209	131,997
29	5,933		117	6,050	6,748	6,106	132,639
30	6,608		124	6,732	6,069	3,642	135,066
令和元	7,327		128	7,455	6,547	4,898	136,715
2	7,746		138	7,884	6,320	5,445	137,590

資料:図書館

67 ■ 歴史文化館（歴史資料館）の利用状況

区分 年度	総数	小・中学生	一般	一般内訳 (個人)	一般内訳 (団体)	減免
平成24	7,294	210	6,613	6,274	339	471
25	5,028	81	4,304	3,427	877	643
26	6,504	100	5,814	5,185	629	590
27	4,475	73	4,079	3,761	318	323
28	2,854	38	2,628	2,127	501	188
29	44	1	43	43	0	0
30	0	0	0	0	0	0
令和元	0	0	0	0	0	0
2	8,995	86	4,910	4,730	180	3,999

※平成29年～令和2年度
リニューアルオープンに向け閉館期間あり

資料:歴史文化館（歴史資料館）

68 ■ 主な体育施設の利用状況

区分 年度	竹田市体育センター		夜間照明施設		飛田川野球場		弓道場	
	回数	延人員	回数	延人員	回数	延人員	回数	延人員
平成24	171	3,029	68	1,053	259	7,766	224	842
25	0	0	48	487	263	6,814	244	842
26	0	0	18	285	288	6,370	255	885
27	0	0	22	308	295	7,854	262	1,281
28	0	0	30	319	279	6,593	261	1,059
29	0	0	14	186	245	6,296	169	798
30	132	1,562	4	89	302	7,835	129	329
令和元	412	5,713	10	81	273	6,620	94	261
2	445	6,322	11	93	229	5,793	67	187

(以下、同じ)

※体育センターについて、
H24災害にて使用不可

※夜間照明施設は、直
入分を含む

※H25より回数→団体数

資料:生涯学習課

区分 年度	竹田市総合運動公園							
	総合運動公園 多目的広場		竹田市民球場		テニスコート		陸上競技場	
	回数	延人員	回数	延人員	回数	延人員	回数	延人員
平成24	857	21,147	122	5,300	784	10,994		18,841
25	968	23,636	129	5,710	684	8,989		23,284
26	919	24,202	125	6,797	723	11,455		19,722
27	965	22,449	147	5,512	829	13,654		16,752
28	858	20,923	92	3,820	737	11,283		15,242
29	908	21,980	94	4,967	651	11,152		15,665
30	869	21,220	116	4,968	604	8,988		18,474
令和元	637	17,960	123	6,015	584	9,356		16,335
2	549	12,488	175	5,738	663	7,902		12,384

資料:生涯学習課

区分 年度	久住総合運動公園									
	萩グラウンド		久住体育館		野球・ソフトコート		フィールド・トラック		テニスコート	
	回数	延人員	回数	延人員	回数	延人員	回数	延人員	回数	延人員
平成24	280	4,620	465	6,968	213	5,433		5,220	105	1,671
25	220	5,525	430	7,985	207	5,278		4,976	138	1,399
26	348	6,565	412	6,451	207	5,268		3,848	168	1,531
27	415	9,270	471	8,193	215	5,677		5,183	162	1,295
28	470	9,907	319	5,696	218	6,232		3,926	123	976
29	450	10,007	347	6,480	177	4,005		3,106	140	989
30	273	6,020	321	6,122	233	9,542		4,745	189	1,263
令和元	219	5,509	288	4,798	120	6,819		3,374	141	939
2	189	4,165	269	2,626	119	6,988		4,769	106	794

資料:生涯学習課

区分 年度	直入総合運動公園									
	B & G 体育館		B & G 艇庫		多目的広場		野球場		テニスコート	
	回数	延人員	回数	延人員	回数	延人員	回数	延人員	回数	延人員
平成24	703	11,338	6	84	87	2,572	73	3,042	67	343
25	611	10,254	7	86	93	4,271	68	2,991	116	552
26	592	11,283	10	196	112	3,736	94	2,359	165	629
27	620	9,622	4	55	149	3,778	59	1,982	34	251
28	796	11,891	8	214	177	4,993	59	1,442	71	290
29	927	12,485	11	318	203	6,051	72	2,425	63	291
30	999	15,370	22	532	228	6,269	64	2,635	53	261
令和元	563	20,246	34	704	179	5,067	52	1,743	54	216
2	716	7,499	12	304	159	3,688	50	2,552	60	351

資料:生涯学習課

竹田市指定文化財一覧表

国指定 重要文化財

令和3年3月31日現在

	種別	地区名	名称	指定年月日
1	建造物	竹田	願成院本堂(愛染堂) 附棟札	昭和63年12月19日
2	建造物	竹田・荻	白水溜池堰堤水利施設 附白水池碑	平成11年5月13日
3	美術工芸品(工芸品)	竹田	銅鐘	昭和3年4月4日

国指定 史跡

	種別	地区名	名称	指定年月日
4	遺跡	竹田	岡城跡	昭和11年12月16日
5	遺跡	竹田・久住	岡藩主中川家墓所(碧雲寺、おたまや公園、高流寺、大船山)	平成9年9月2日
6	遺跡	竹田	旧竹田荘 附田能村竹田墓	昭和23年1月14日
7	遺跡	竹田	七ツ森古墳群	昭和34年5月13日

国指定 天然記念物

	種別	地区名	名称	指定年月日
8	動物、植物、地質鉱物	竹田	竹田の阿蘇火砕流堆積物 (3地域)	平成23年9月21日
9	動物、植物、地質鉱物	竹田	竹田市神原の大野川水系イワメ生息地	平成31年2月26日
10	動物、植物、地質鉱物	久住	大船山のミヤマキリシマ群落	昭和36年9月21日
11	動物、植物、地質鉱物	久住	くじゅう山のコケモモ群落	昭和37年1月26日
12	動物、植物、地質鉱物	久住・直入	イヌワシ	昭和40年5月12日

国指定 特別天然記念物

	種別	地区名	名称	指定年月日
13	動物、植物、地質鉱物	竹田	カモシカ	昭和30年2月15日

県指定 有形文化財

	種別	地区名	名称	指定年月日
14	建造物	荻	岩戸橋	昭和49年3月19日
15	建造物	竹田	円福寺石幢	昭和48年3月20日
16	建造物	竹田	井手ノ上石幢	昭和48年3月20日
17	建造物	竹田	岩瀬観音堂石造宝塔	昭和48年3月20日
18	建造物	久住	古澤家石幢	昭和53年3月31日
19	建造物	久住	西法寺跡宝塔	昭和55年4月8日
20	美術工芸品(絵画)	竹田	絹本着色中川家歴代藩主肖像画 (14幅)	平成12年3月24日
21	美術工芸品(絵画)	竹田	絹本着色中川家歴代藩主肖像画 (4幅)	平成12年3月24日
22	美術工芸品(絵画)	竹田	紙本着色三宅山御鹿狩絵巻 (16巻) 附木製納箱 (4合)	平成12年3月24日
23	美術工芸品(絵画)	竹田	紙本墨書不死吟 (田能村竹田筆)	昭和36年3月14日
24	美術工芸品(絵画)	竹田	絹本着色伊藤鏡河像 (田能村竹田筆)	昭和36年3月14日
25	美術工芸品(彫刻)	竹田	木造男神坐像 (3体) (中川清秀、中川秀政、中川秀成)	平成13年4月3日
26	美術工芸品(彫刻)	竹田	木造阿弥陀如来坐像	平成22年3月30日
27	美術工芸品(彫刻)	竹田	木造観音菩薩立像	平成22年3月30日
28	美術工芸品(彫刻)	竹田	木造男神坐像、木造女神坐像(老女)、困造女神坐像(若女)	平成21年9月11日
29	美術工芸品(彫刻)	竹田	木造聖観音立像	平成21年9月11日
30	美術工芸品(彫刻)	荻	木造阿弥陀如来立像	平成10年3月20日

県指定 民俗文化財

	種別	地区名	名称	指定年月日
31	無形の民俗文化財	竹田	阿鹿野獅子	昭和41年3月22日
32	無形の民俗文化財	竹田	宮砥神楽	平成5年3月23日
33	無形の民俗文化財	荻	荻神社ゆたて	昭和41年3月22日

県選択 民俗文化財

	種別	地区名	名称	指定年月日
34	無形の民俗文化財	久住	宮処野神社の神保会行事	昭和34年3月20日

県指定 史跡

	種別	地区名	名称	指定年月日
35	遺跡	竹田	キリシタン洞窟礼拝堂	昭和33年3月25日
36	遺跡	竹田	西光寺境内	平成12年3月24日
37	遺跡	荻	野鹿洞穴	昭和50年3月28日
38	遺跡	直入	原のキリシタン墓碑	昭和24年10月25日

39	遺跡	直入	長湯線彫磨崖仏及び梵字石	昭和34年3月26日
----	----	----	--------------	------------

県指定 名勝

	種別	地区名	名称	指定年月日
40	名勝	久住	納池公園	昭和18年7月13日

県指定 天然記念物

	種別	地区名	名称	指定年月日
41	動物、植物、地質鉱物	竹田	宮砥八幡社の社叢	昭和35年3月22日
42	動物、植物、地質鉱物	竹田	神原のトチ	昭和35年3月22日
43	動物、植物、地質鉱物	竹田	祖母山系イワメ	昭和41年3月22日
44	動物、植物、地質鉱物	萩	陽目の陟贅（かわのり）	昭和37年2月17日
45	動物、植物、地質鉱物	久住	宮処野神社の社叢	昭和33年3月25日
46	動物、植物、地質鉱物	久住	久住のツクシボダイジュ	昭和54年5月15日
47	動物、植物、地質鉱物	直入	靱山神社の大ケヤキ	昭和18年7月13日
48	動物、植物、地質鉱物	直入	栃原のヒイラギ	昭和33年3月25日
49	動物、植物、地質鉱物	直入	橋木のシンパク	昭和33年3月25日
50	動物、植物、地質鉱物	直入	山浦のイチイガシ林とウラジロガシ林	平成6年3月25日

市指定 有形文化財

	種別	地区名	名称	指定年月日
51	建造物	竹田	円通閣	昭和47年4月1日
52	建造物	竹田	由学館の門	昭和47年4月1日
53	建造物	竹田	西光寺本殿	昭和47年4月1日
54	建造物	竹田	西光寺鐘楼	平成3年3月22日
55	建造物	竹田	西光寺山門	平成3年3月22日
56	建造物	竹田	高流寺金神堂	昭和47年4月1日
57	建造物	竹田	高流寺鐘楼門	昭和47年4月1日
58	建造物	竹田	英雄寺鐘楼門	昭和54年4月1日
59	建造物	竹田	中川神社社殿	昭和47年4月1日
60	建造物	竹田	城原神社社殿	昭和54年4月1日
61	建造物	竹田	小仲尾石幢	昭和47年4月1日
62	建造物	竹田	植木の地蔵塔（折立石幢）	昭和47年4月1日
63	建造物	竹田	小高野の宝篋印塔	昭和47年4月1日
64	建造物	竹田	植木の多宝塔	昭和47年4月1日
65	建造物	竹田	二俣石幢	平成12年8月16日
66	建造物	竹田	下坂田の板碑	平成17年3月14日
67	建造物	萩	東福寺供養塔	昭和50年12月25日
68	建造物	萩	馬場の宝篋印塔	昭和50年12月25日
69	建造物	萩	浄土五輪塔	昭和50年12月25日
70	建造物	萩	野鹿板碑	平成3年9月17日
71	建造物	萩	萬年祭碑及び角田簡の掛軸	平成10年3月20日
72	建造物	久住	塔立の石幢	昭和57年10月4日
73	建造物	久住	塔の原の石幢	昭和57年10月4日
74	建造物	久住	宇土の石造宝篋印塔	昭和57年10月4日
75	建造物	久住	坂本石造地蔵供養塔	昭和57年10月4日
76	建造物	直入	祐田寺の石幢	昭和62年12月7日
77	建造物	直入	冬田の宝篋印塔	昭和55年3月8日
78	建造物	直入	羽田野家の竹田畦五輪塔残欠	昭和62年12月7日
79	建造物	直入	是専寺五輪塔群	昭和62年12月7日
80	建造物	直入	真法院の五輪塔残欠	平成2年11月21日
81	建造物	竹田	織部灯籠	昭和47年4月1日
82	建造物	竹田	遠見灯籠	昭和54年4月1日
83	建造物	久住	久住高原石燈籠	平成16年1月12日
84	建造物	久住	一里山石燈籠	平成16年1月12日
85	建造物	久住	伯楽天王	昭和63年12月19日
86	建造物	直入	日向塚の千十字架残欠	昭和62年12月7日
87	建造物	竹田	山王橋	昭和54年4月1日
88	建造物	久住	神馬の石橋	昭和57年10月4日
89	建造物	久住	潤島の石橋	昭和57年10月4日
90	建造物	久住	米賀橋	平成16年1月12日
91	建造物	竹田	若宮井路橋	昭和54年4月1日
92	美術工芸品（絵画）	竹田	紙本著色御城真景図	平成14年1月16日

93	美術工芸品（絵画）	竹田	紙本淡彩河豚図（田能村竹田筆）	平成14年1月16日
94	美術工芸品（絵画）	竹田	紙本淡彩茂林啼鳥図（田能村竹田筆）	平成14年1月16日
95	美術工芸品（工芸品）	竹田	碧雲寺の扁額	昭和47年4月1日
96	美術工芸品（工芸品）	竹田	西光寺梵鐘	平成3年3月22日
97	美術工芸品（工芸品）	竹田	人馬鞍	平成15年8月5日
98	美術工芸品（工芸品）	荻	今永家鰐口	平成3年9月17日
99	美術工芸品（工芸品）	荻	菅家鰐口	平成3年9月17日
100	美術工芸品（工芸品）	久住	人馬鞍	昭和57年10月4日
101	美術工芸品（工芸品）	久住	入山公大鏡	昭和57年10月4日
102	美術工芸品（工芸品）	久住	神饌鉢（49点）	昭和57年10月4日
103	美術工芸品（工芸品）	直入	銅和鏡（2点）	平成12年3月31日
104	美術工芸品（彫刻）	竹田	仏足石	昭和47年4月1日
105	美術工芸品（彫刻）	竹田	石造仁王像（2体）	昭和47年4月1日
106	美術工芸品（彫刻）	竹田	石造十六羅漢（16体）	昭和54年4月1日
107	美術工芸品（彫刻）	竹田	木造阿弥陀如来立像（厨子入）	平成24年9月5日
108	美術工芸品（彫刻）	竹田	木造千手観音立像（厨子入） 附男子童像、弘法大師像、不動明王立像	平成24年9月5日
109	美術工芸品（彫刻）	竹田	木造天部形立像	平成20年7月7日
110	美術工芸品（彫刻）	竹田	木造不動明王立像	平成20年7月7日
111	美術工芸品（彫刻）	竹田	木造阿弥陀如来立像	平成20年7月7日
112	美術工芸品（彫刻）	久住	懸仏（10点）	昭和57年10月4日
113	美術工芸品（彫刻）	久住	石造十一面観音座像 附石造不動明王立像	昭和57年10月4日
114	美術工芸品（彫刻）	久住	木造薬師如来立像ほか仏像群（16体）	昭和63年12月19日
115	美術工芸品（彫刻）	久住	木造地藏菩薩立像・脇立（3体）	昭和63年12月19日
116	美術工芸品（彫刻）	直入	石造薬師如来立像・石造地藏菩薩立像	昭和55年3月8日
117	美術工芸品（彫刻）	直入	木造薬師如来座像ほか仏像群（20体）	昭和55年3月8日
118	美術工芸品（彫刻）	直入	木造如来（伝弥勒）座像	平成12年3月31日
119	美術工芸品（彫刻）	直入	木造十一面観世音菩薩座像	平成12年3月31日
120	美術工芸品（彫刻）	直入	木造虚空蔵菩薩坐像	平成12年3月31日
121	美術工芸品（彫刻）	直入	木造観音菩薩坐像	平成12年3月31日
122	美術工芸品（彫刻）	直入	木造文珠菩薩騎獅像	平成2年11月21日
123	美術工芸品（彫刻）	直入	木造十一面観音菩薩立像	平成2年11月21日
124	美術工芸品（彫刻）	直入	木造菩薩形立像	平成20年7月7日
125	美術工芸品（彫刻）	直入	木造菩薩形立像（両肘先欠）	平成20年7月7日
126	美術工芸品（彫刻）	直入	木造菩薩形立像（両肘先・足先欠）	平成20年7月7日
127	美術工芸品（彫刻）	直入	山の神（2体）	昭和55年3月8日
128	美術工芸品（古文書）	竹田	中川藩資料	昭和47年4月1日
129	美術工芸品（古文書）	竹田	古田家文書	平成26年11月4日
130	美術工芸品（古文書）	竹田	伊藤家文書 附伊藤鏡河墓誌	平成26年11月4日
131	美術工芸品（古文書）	荻	岩戸橋文書	平成14年3月14日
132	美術工芸品（考古資料）	竹田	土偶（3体）	令和1年6月13日
133	美術工芸品（考古資料）	竹田	御物石器	平成20年7月7日
134	美術工芸品（考古資料）	久住	銅戈	昭和44年6月24日

市指定 民俗文化財

	種別	地区名	名称	指定年月日
135	有形の民俗文化財	竹田	下本町下組恵比寿講文書附木製納箱1合	平成13年5月18日
136	有形の民俗文化財	竹田	上坂田神明社の湯立荒神面	平成3年3月22日
137	有形の民俗文化財	竹田	神原獅子舞の獅子頭	平成17年3月14日
138	有形の民俗文化財	荻	荻小学校沿革史	昭和50年12月25日
139	有形の民俗文化財	荻	柏原小学校沿革史	昭和50年12月25日
140	有形の民俗文化財	久住	相ヶ鶴井手家の石蔵	昭和57年10月4日
141	無形の民俗文化財	竹田	姫だるま製造技術	昭和47年4月1日
142	無形の民俗文化財	竹田	小富士神社獅子・白熊	昭和56年2月4日
143	無形の民俗文化財	竹田	三宅獅子	昭和56年8月4日
144	無形の民俗文化財	竹田	庚申講	昭和47年4月1日
145	無形の民俗文化財	竹田	中村白熊	昭和58年5月22日
146	無形の民俗文化財	竹田	平田獅子	昭和56年2月4日
147	無形の民俗文化財	竹田	中角獅子	昭和58年5月22日
148	無形の民俗文化財	竹田	緩木獅子	昭和57年11月1日
149	無形の民俗文化財	竹田	禰疑野神楽	昭和54年4月1日
150	無形の民俗文化財	竹田	禰疑野神社獅子・白熊	昭和56年2月4日
151	無形の民俗文化財	竹田	禰疑野神社病除祭	昭和63年8月24日
152	無形の民俗文化財	竹田	城原神楽	昭和47年4月1日

153	無形の民俗文化財	荻	荻神社神楽	昭和50年12月25日
154	無形の民俗文化財	荻	荻神社獅子舞	昭和57年2月25日
155	無形の民俗文化財	荻	荻神社白熊	昭和57年2月25日
156	無形の民俗文化財	荻	橘木神社神楽	昭和57年2月25日
157	無形の民俗文化財	荻	橘木神社獅子舞	昭和57年2月25日
158	無形の民俗文化財	荻	橘木神社白熊	昭和57年2月25日
159	無形の民俗文化財	荻	田代八幡神楽	昭和50年12月25日
160	無形の民俗文化財	荻	田代八幡神社獅子舞	昭和57年2月25日
161	無形の民俗文化財	荻	田代八幡神社白熊	昭和57年2月25日
162	無形の民俗文化財	荻	恵良原天満社獅子舞	昭和57年2月25日
163	無形の民俗文化財	荻	八坂神社獅子舞	昭和57年2月25日
164	無形の民俗文化財	久住	久住夏越祭りの曳山行事	昭和21年7月7日
165	無形の民俗文化財	直入	二又天祖神社岩戸神楽	昭和62年12月7日

市指定 史跡

	種別	地区名	名称	指定年月日
166	遺跡	竹田	小塚古墳群	昭和56年5月25日
167	遺跡	竹田	市用横穴古墳群	昭和47年4月1日
168	遺跡	竹田	愛宕山線彫磨崖仏	昭和54年4月1日
169	遺跡	竹田	碧雲寺線彫磨崖仏	昭和47年4月1日
170	遺跡	竹田	妙見寺の磨崖不動明王	昭和47年4月1日
171	遺跡	竹田	上畑釈迦堂磨崖仏	昭和47年4月1日
172	遺跡	竹田	上坂田磨崖仏	昭和47年4月1日
173	遺跡	竹田	御客屋敷	昭和47年4月1日
174	遺跡	竹田	洗竹窓跡	昭和47年4月1日
175	遺跡	竹田	鏡処刑場跡	昭和47年4月1日
176	遺跡	竹田	唐橋君山の墓	昭和47年4月1日
177	遺跡	竹田	広瀬中佐の墓	昭和54年4月1日
178	遺跡	竹田	久戸谷旧隧道	平成12年8月16日
179	遺跡	竹田	中川神社	令和1年6月13日
180	遺跡	荻	北原遺跡	昭和50年12月25日
181	遺跡	荻	古賀遺跡	平成6年5月17日
182	遺跡	荻	桜山遺跡	昭和50年12月25日
183	遺跡	荻	下滝水遺跡	昭和50年12月25日
184	遺跡	荻	下原城跡	昭和50年12月25日
185	遺跡	荻	立石遺跡	昭和50年12月25日
186	遺跡	荻	中山遺跡	平成6年5月17日
187	遺跡	荻	日向遺跡	昭和50年12月25日
188	遺跡	荻	古川遺跡	平成2年10月22日
189	遺跡	荻	政所南原遺跡	昭和50年12月25日
190	遺跡	荻	政所西遺跡	昭和50年12月25日
191	遺跡	荻	横迫遺跡	昭和50年12月25日
192	遺跡	荻	竜宮遺跡	昭和50年12月25日
193	遺跡	荻	仲村横穴古墳群	昭和50年12月25日
194	遺跡	荻	馬背野峠	平成17年3月
195	遺跡	久住	湯の上古墳	昭和44年6月24日
196	遺跡	久住	久住山本堂跡	昭和36年9月22日
197	遺跡	久住	千人塚	昭和36年9月22日
198	遺跡	久住	山野城跡	昭和44年6月24日
199	遺跡	久住	南山城跡	昭和36年9月23日
200	遺跡	久住	朽網宗暦の墓	昭和44年6月24日
201	遺跡	久住	義天公の墓	昭和44年6月24日
202	遺跡	直入	牧の原遺跡	昭和62年12月7日

市指定 名勝

	種別	地区名	名称	指定年月日
203	名勝	久住	松並木	昭和36年9月22日
204	名勝	久住	稲葉公園	昭和57年10月4日
205	名勝	久住	南登山口のノシバ・ネザサ群落	平成17年1月12日

市指定 天然記念物

	種別	地区名	名称	指定年月日
206	動物、植物、地質鉱物	竹田	下原のクロガネモチ	昭和47年4月1日
207	動物、植物、地質鉱物	竹田	片ヶ瀬の唐椿（トウツバキ）	昭和54年4月1日
208	動物、植物、地質鉱物	竹田	片ヶ瀬の霧島ツツジ	昭和54年4月1日
209	動物、植物、地質鉱物	竹田	小富士神社のイロハモミジ	昭和54年4月1日
210	動物、植物、地質鉱物	竹田	中村のイスノキ	昭和47年4月1日
211	動物、植物、地質鉱物	竹田	六柱社のイチイカシ	昭和47年4月1日
212	動物、植物、地質鉱物	竹田	禰野神社のタブ	昭和47年4月1日
213	動物、植物、地質鉱物	竹田	大塚神社のサカキ	昭和54年4月1日
214	動物、植物、地質鉱物	竹田	城原神社の社叢	昭和47年4月1日
215	動物、植物、地質鉱物	荻	荻神社のイチョウ	昭和50年12月25日
216	動物、植物、地質鉱物	荻	桑木のモクレン	昭和50年12月25日
217	動物、植物、地質鉱物	久住	平木のコナラ	昭和57年10月4日
218	動物、植物、地質鉱物	久住	塔の原のツバキ	昭和57年10月4日
219	動物、植物、地質鉱物	久住	桑迫神社のトチノキ	昭和57年10月4日
220	動物、植物、地質鉱物	久住	灰迫のアカガシ	昭和57年10月4日
221	動物、植物、地質鉱物	直入	靱山神社のニユケヤキ	昭和55年3月8日
222	動物、植物、地質鉱物	直入	靱山神社の杉並木	昭和55年3月8日
223	動物、植物、地質鉱物	直入	上野のタブノキ	平成2年11月21日
224	動物、植物、地質鉱物	直入	沢水のフジキ	平成8年1月25日
225	動物、植物、地質鉱物	直入	鹿伏山自然林	平成6年12月21日
226	動物、植物、地質鉱物	直入	八社神社のヒノキ	昭和55年3月8日
227	動物、植物、地質鉱物	直入	水ヶ迫のウラジロガシ	平成2年11月21日
228	動物、植物、地質鉱物	直入	金刀比羅のコナラ	平成2年11月21日
229	動物、植物、地質鉱物	直入	原山のムクノキ	平成2年11月21日

国登録 有形文化財

	種別	地区名	名称	指定年月日
1	建造物	竹田	明治岡本井路（石垣井路）	平成3年3月22日
2	建造物	竹田	若宮井路笹無田石拱橋	平成3年3月22日
3	建造物	竹田	塩屋主屋	平成15年12月25日
4	建造物	竹田	塩屋中蔵	平成15年12月25日
5	建造物	竹田	塩屋古蔵	平成15年12月25日
6	建造物	竹田	塩屋旧大蔵	平成23年10月26日
7	建造物	竹田	佐藤家住宅主屋	平成18年12月19日
8	建造物	竹田	佐藤家住宅旧店舗兼主屋	平成18年12月19日
9	建造物	竹田	佐藤家住宅旧味噌蔵	平成18年12月19日
10	建造物	竹田	佐藤家住宅土蔵	平成18年12月19日
11	建造物	竹田	吉川家住宅主屋	平成19年10月22日
12	建造物	竹田	吉川家住宅土蔵	平成19年10月22日
13	建造物	竹田	吉川家住宅倉庫一	平成19年10月22日
14	建造物	竹田	吉川家住宅倉庫二	平成19年10月22日
15	建造物	竹田	吉川家住宅倉庫三	平成19年10月22日
16	建造物	竹田	竹田市公民館竹田分館（旧一味楼）	平成23年10月26日
17	建造物	竹田	旧竹屋書店 店舗兼主屋	平成23年10月26日
18	建造物	竹田	旧竹屋書店 土蔵	平成23年10月26日

国登録 記念物

	種別	地区名	名称	指定年月日
1	名勝	荻	白水の滝	平成19年7月26日