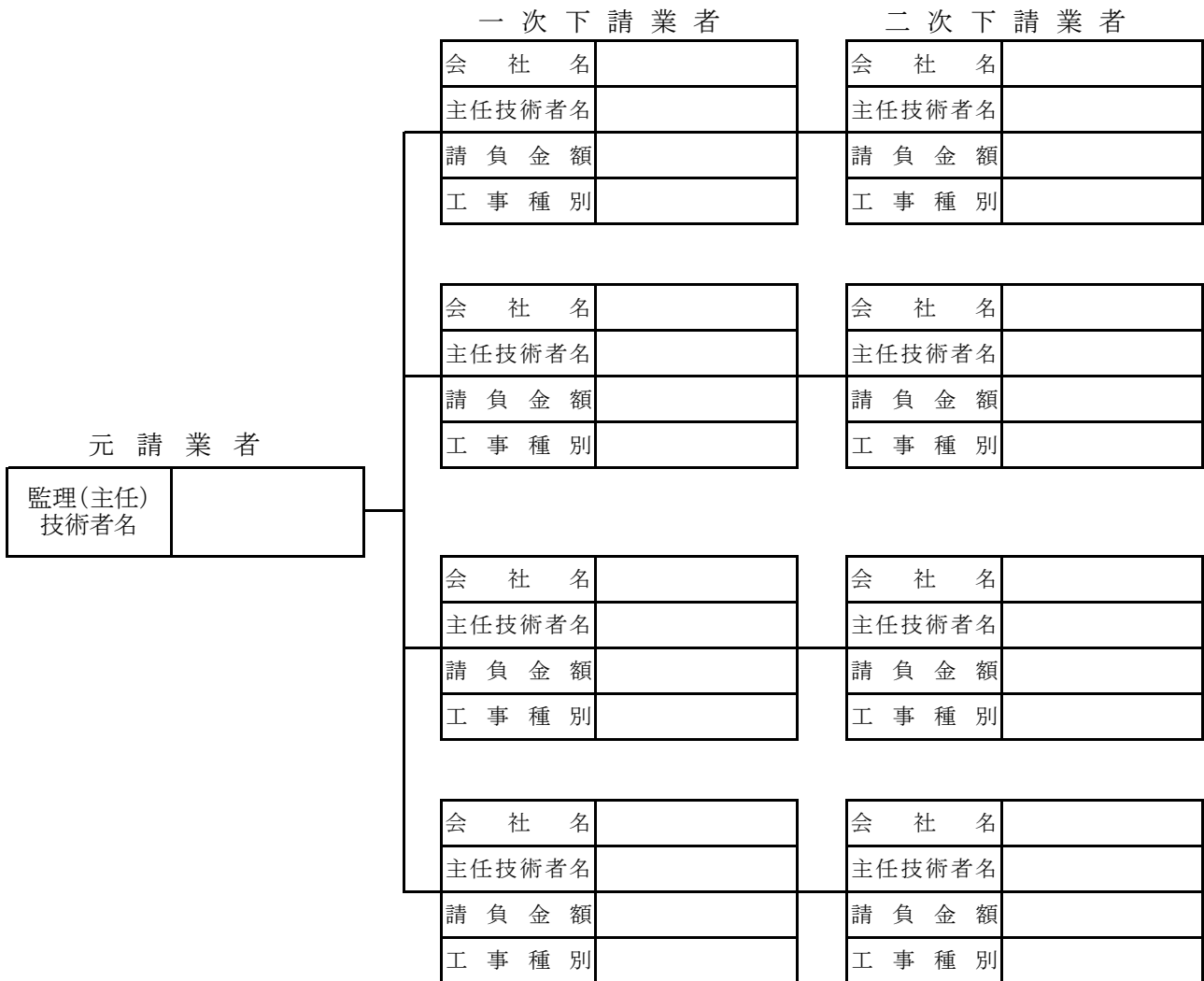


施 工 体 系 図

受注者名	
工事名	
工期	自 令和 年 月 日 至 令和 年 月 日
工事場所	
請負金額	
*総下請金額	

*総下請金額:一次下請金額の合計を記載することとし、合計が3,000万円以上の場合には特定建設業許可が必要(ただし建築一式工事は4,500万円以上)



- (注) 1. 上図は書式の例であり、内容を網羅したものであればレイアウト等が違うものでもかまわない。
 2. この施工体系図を現場に掲示する際には、請負金額の欄は記入しなくてもよい。