

物件説明書

物件番号 2

物件名	旧直入幼稚園土地・建物						
価格	3,699,500円						
所在地	竹田市直入町大字長湯字喜三郎3189番地1						
形態	売買						
物件概要	土地	地名	土地地番	登記面積	実測面積	登記地目	土地権利
		喜三郎	3189番1	2149.96	2149.96	宅地	竹田市
		面積計		2,149.96	2,149.96		
	建物	建物の用途	①幼稚園園舎	②預かり保育室	建築年月日	①昭和52年2月	②平成12年3月
		建物の構造	木造	軽量鉄骨造	築年数	48	25
		階数	1	1	間取り	別紙	別紙
		延べ床面積	301.32	25.92	空き家になった時期	令和4年4月	令和4年4月
		建築面積			管理状況		
	都市計画区域	都市計画区域 (無指定区域)	用途地域	容積率	建ぺい率	準防火地域	
			—	—	—	—	
	その他地域・地区等		都市計画道路				
画地条件	県道庄内久住線沿いの桑畑湧水前から200m、高低差10mほどの高台に立地する平坦に区画された土地						
他の法令上の制限							
設備状況	電気	低圧電力(家庭用)	公共下水道	なし	エアコン	設置あり	
	ガス	プロパンガス設置可能	風呂	—	CATV	接続可能	
	水道	簡易水道(竹田市)	トイレ	水洗(単独浄化槽)	その他		
附帯物件	駐車場	あり(数台分)	物置・倉庫	棟	その他	屋根付き砂場	
			庭	園庭約300㎡			
道路状況	県道庄内久住線の桑畑湧水前から市道(幅員3~5m)桑畑線を200mほどのところ						
主要な公共施設等	市役所・支所	直入支所まで	2.7Km	車	3分		
	JR 駅	豊後竹田駅まで	15.0Km	車	20分		
	幼稚園	直入こども園まで	2.7Km	車	3分		
	小学校	直入小学校まで	0.5Km				
	中学校	直入中学校まで	3.3Km	車	5分		
	高校	竹田高校まで	15.2Km	車	23分	久住高原農業高校まで 5.3Km 車 7分	
	病院	大久保病院まで	4.4Km	車	6分	伊東医院まで 1.6km	
	文化ホール	竹田市総合文化ホールまで	16.5Km	車	25分	直入公民館まで 2.7Km 車 3分	
	スーパー等	長湯街中まで	1.5Km			都野Aコープまで 4.8km 車 6分	
	警察署等	直入交番まで	3.3Km			消防久住分署 5.0Km	
特記事項	1.	給配水施設は、竹田市営簡易水道					
	2.	排水の放流先は、園舎右の預かり保育室裏にある水路。トイレは単独浄化槽。					
	3.	物置・倉庫、屋根付き砂場については、無償の付属物件としてお譲りします。					
	4.						
	5.						
周辺環境や建物の状況	緯度：北緯33° 06' 87" 経度：東経131° 36' 84" 標高：およそ480 m						
その他	物件は、現状引渡しとなります。(図面と現況が相違している場合、現況が優先します。) 耐震診断、地下埋設物、地盤及び土壌汚染、電波障害の専門調査は行っていません。						

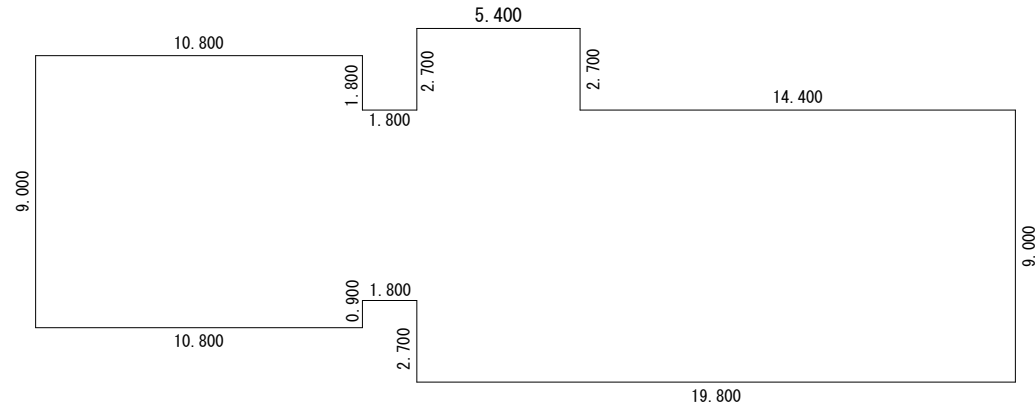
物件番号 2 旧直入幼稚園



各階平面図

家屋番号	3189番1	建 物 図 面
建物の所在	竹田市直入町大字長湯字喜三郎3189番地1	

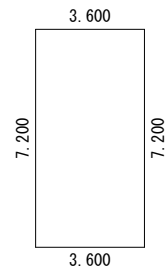
主である建物



求積表

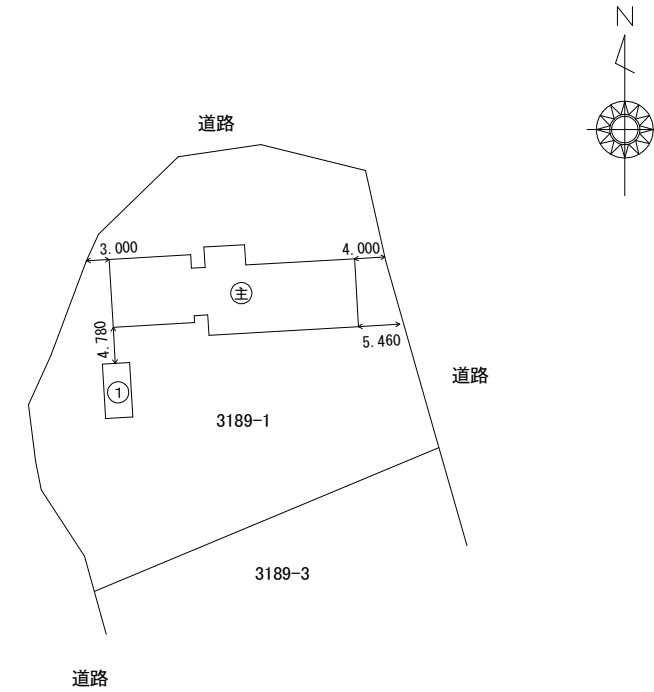
5.400 × 2.700 =	14.580000
10.800 × 1.800 =	19.440000
32.400 × 6.300 =	204.120000
10.800 × 0.900 =	9.720000
19.800 × 2.700 =	53.460000
計	301.320000
床面積	301.32㎡

附属建物（符号1）



求積表

3.600 × 7.200 =	25.920000
床面積	25.92㎡



作成者	竹田市役所財政課 財産管理係 係長 足達崇徳 (令和8年6月4日作成)	縮尺	1/250	申請人	竹田市長 土居昌弘	縮尺	1/1000
-----	---	----	-------	-----	-----------	----	--------

登記完了証（電子申請）

次の登記申請に基づく登記が完了したことを通知します。

申請受付年月日	令和7年6月30日			
申請受付番号	第2639号			
登記の年月日	令和7年6月30日			
不動産	建物	不動産番号 3204010067216 竹田市直入町大字長湯字喜三郎3189番地 家屋番号 3189番 幼稚園 木造亜鉛メッキ鋼板ぶき平家建 301・32平方メートル 符号1 幼稚園 木造亜鉛メッキ鋼板ぶき平家建 25・92平方メートル 符号1 幼稚園 軽量鉄骨造亜鉛メッキ鋼板ぶき平家建 25・92平方メートル		
申請情報	登記の目的 附属建物構造更正登記 添付情報 建物実地調査書 令和7年6月30日囑託 大分地方法務局竹田支局（登記所コード：3204） 囑託者 竹田市長 土居昌弘 連絡先 竹田市役所財政課 会計年度任用職員 尾下由美子 電話番号 0974-63-4802 登記完了証の 交付方法 オンラインによる交付を希望する 囑託物件（No. 1）			
建物の表示				
所在		大分県竹田市直入町大字長湯字喜三郎3189番地		
家屋番号		3189番		
建物図面及び 各階平面図符号	①種類	②構造	③床面積（㎡）	原因及びその日付
主	幼稚園	木造亜鉛メッキ鋼板ぶき平家建	301・32	
附属建物の表示				
符号	①種類	②構造	③床面積（㎡）	原因及びその日付

申請情報	符号1	幼稚園	木造亜鉛メッキ鋼板 ぶき平家建	25・92	
			軽量鉄骨造亜鉛メッ キ鋼板ぶき平家建		②錯誤

- (注) 1 「登記の年月日」欄は、表示に関する登記が完了した場合に記録されます。
- 2 「不動産」欄に表示されている不動産のうち、下線のあるものは、登記記録が閉鎖されたことを示すものです。
- 3 「申請情報」欄に表示されている内容は、申請人又はその代理人から提供を受けた申請情報を編集したものです。最終的な登記の内容は登記事項証明書等により確認してください。
- 4 この登記完了証は、登記識別情報を通知するものではありません。

以上

令和7年7月4日
大分地方法務局竹田支局
登記官

坂 本 由 美

表題部 (土地の表示)		調製	平成13年2月21日	不動産番号	3204000042718
地図番号	R1-12	筆界特定	余白		
所在	直入郡直入町大字長湯字喜三郎			余白	
	竹田市直入町大字長湯字喜三郎			平成17年4月1日行政区画変更 平成17年5月31日登記	
①地番	②地目	③地積	m ²	原因及びその日付〔登記の日付〕	
3189番	学校用地	264		余白	
余白	余白	余白		昭和63年法務省令第37号附則第2条第2項の規定により移記 平成13年2月21日	
余白	余白	4557		③3190番を合筆 国土調査による成果 〔平成18年8月15日〕	
余白	余白	4303		③3189番、3189番2に分筆 〔令和6年12月9日〕	
3189番1	宅地	2149.96		②令和4年3月24日一部地目変更 ①③3189番1、3189番3に分筆 〔令和8年5月19日〕	

権利部 (甲区) (所有権に関する事項)			
順位番号	登記の目的	受付年月日・受付番号	権利者その他の事項
1	所有権移転	明治44年3月9日 第1366号	原因 明治44年3月9日売買 所有者 直入郡長湯村 順位2番の登記を移記
	余白	余白	昭和63年法務省令第37号附則第2条第2項の規定により移記 平成13年2月21日
2	合併による所有権登記	余白	所有者 直入郡長湯村 平成18年8月15日登記
3	所有権移転	平成24年5月24日 第2885号	原因 昭和23年直入郡長湯町町制施行 昭和30年3月31日直入郡直入町合併 平成17年4月1日合併 所有者 竹田市



これは登記記録に記録されている事項の全部を証明した書面である。ただし、登記記録の乙区に記録されている事項はない。

令和8年6月4日
大分地方方法務局竹田支局

登記官

坂本由美

* 「登記の目的」欄に「相続人申告」と記載されている登記は、所有権の登記名義人(所有者)の相続人からの申出に基づき、

登記官が職権で、申出があった相続人の住所・氏名等を付記したものであり、権利関係を公示するものではない。

* 下線のあるものは抹消事項であることを示す。

整理番号 D59056-(1/1)

