

資料

# 中期的な財政収支の試算

(令和4年度～令和9年度)

令和4年12月  
竹田市財政課

1. 「中期的な財政収支の試算」の作成にあたっての考え方 P 1

2. 中期的な財政収支の試算 P 2

3. 主な歳入・歳出の推移 P 3

★参考資料 P 4

## 「中期的な財政収支の試算」の作成にあたっての考え方

この試算は、令和4年度から令和9年度までの6か年を対象年度とした普通会計規模による財政収支の推計である。本推計は、令和3年度決算、令和4年度9月補正予算後の額を基準に、現行の予算決算状況が存続することを前提とした上で、一定の条件の下に推計試算したものであり、将来の予算編成を束縛するものではない。竹田市の財政は、今後の地方交付税制度の動向や税制改革等により、推計値は変動する。「入るを量りて出ざるを為す」の理念により、健全財政による財政運営を行っていくものである。

### 1 歳入

#### (1) 市税

令和4年度は決算見込額を計上し、令和4年度以降、各税目とも税制改正等踏まえ、現行税制により推計、積算した。市税は収入全体の1割程度を占める。

#### (2) 地方交付税

令和4年度の普通交付税は9月補正現在の数値を計上し、令和5年度以降は大分県の示す令和4年度中期財政収支の試算に係る参考数値をもとに算定した。

普通交付税は、収入の約4割を占め、行財政運営を左右する最も重要な財源である。

#### (3) 市債

地方交付税の代替財源である臨時財政対策債は、普通交付税と同様の方法で推計した。

投資的経費充当分は、現行の地方債制度に基づき、歳出投資的経費の推計に見合った額を適正に計上した。令和7年度までは、公共施設整備計画に基づき推計した。

#### (4) 国県支出金及びその他の歳入

令和3年度決算及び令和4年度予算額に基づき、各歳出の過去からの財源充当の状況等を勘案し推計、令和7年度までは公共施設整備計画を加味した。令和4年度については前年度からの繰越分が含まれている。

### 2 歳出

#### (1) 義務的経費

職員人件費は、令和4年4月の平均給与をベースに、定年引上げを見込んだ職員数の動向及び退職手当の支給等を勘案して推計した。扶助費は各費目の決算動向及び令和4年度予算額に基づき推計した。公債費は、これまでの地方債借入償還額に、今後の借入見込み償還額を加算し、借入金利は令和4年度0.2～0.35%、令和5年度以降0.3%～0.35%で推計した。

#### (2) 投資的経費

普通建設事業費は、令和4年度は決算見込額を計上し、令和7年度までは公共施設整備計画に基づき推計、それ以降は17億円規模を想定した。災害復旧事業費は、令和4年度は決算見込額、令和5年度は債務負担行為額を計上し、令和6年度以降は4億円規模を想定した。

#### (3) その他の経費

特別会計繰出金は、各会計の事業計画等に沿った見込額を計上し、その他の経費（委託料、維持補修費、補助費等）については、過去の経過や令和4年度予算に基づき推計した。

## 中期的な財政収支の試算（現状による推計）

令和4年度策定

（単位：百万円、％）

区 分		4年度		5年度		6年度		7年度		8年度		9年度	
		金額	伸率	金額	伸率	金額	伸率	金額	伸率	金額	伸率	金額	伸率
歳入	市 税	1,986	2.9	1,955	△1.6	1,928	△1.4	1,947	1.0	1,960	0.7	1,933	△1.4
	地方交付税	7,643	△3.0	7,704	0.8	7,665	△0.5	7,627	△0.5	7,589	△0.5	7,551	△0.5
	国・県支出金	5,725	△9.7	4,685	△18.2	4,039	△13.8	3,936	△2.6	3,876	△1.5	3,884	0.2
	市 債	1,619	9.2	1,040	△35.8	1,678	61.3	1,595	△4.9	970	△39.2	962	△0.8
	（うち臨財債）	94	△63.3	69	△26.6	74	7.2	29	△60.8	18	△37.9	10	△44.4
	そ の 他	4,423	16.9	2,997	△32.2	2,915	△2.7	2,799	△4.0	2,864	2.3	2,851	△0.5
合 計		21,396	△0.1	18,381	△14.1	18,225	△0.8	17,904	△1.8	17,259	△3.6	17,181	△0.5
歳出	義務的経費	7,733	2.1	7,473	△3.4	7,774	4.0	7,478	△3.8	7,611	1.8	7,433	△2.3
	人件費	3,248	△1.7	2,945	△9.3	3,306	12.3	2,950	△10.8	3,129	6.1	2,913	△6.9
	扶助費	2,349	0.3	2,358	0.4	2,369	0.5	2,380	0.5	2,391	0.5	2,403	0.5
	公債費	2,136	10.8	2,170	1.6	2,099	△3.3	2,148	2.3	2,091	△2.7	2,117	1.2
	投資的経費	4,186	3.6	3,044	△27.3	3,152	3.5	2,971	△5.7	2,100	△29.3	2,100	0.0
	その他の経費	9,018	5.3	7,866	△12.8	7,848	△0.2	7,768	△1.0	7,922	2.0	7,969	0.6
	合 計	20,937	3.7	18,383	△12.2	18,774	2.1	18,217	△3.0	17,633	△3.2	17,502	△0.7
歳入歳出差引		459		△2		△549		△313		△374		△321	

【財政調整用基金残高の推計】

（単位：百万円）

	4年度	5年度	6年度	7年度	8年度	9年度
財 政 調 整 基 金	3,639	3,642	3,298	3,191	3,021	2,905
減 債 基 金	1,511	1,513	1,315	1,117	919	720
残 高	5,150	5,155	4,613	4,308	3,940	3,625

【職員数の推計】

（4月1日現在：全職員）

職 員 数	331	332	1	338	6	331	△7	334	3	330	△4
-------	-----	-----	---	-----	---	-----	----	-----	---	-----	----

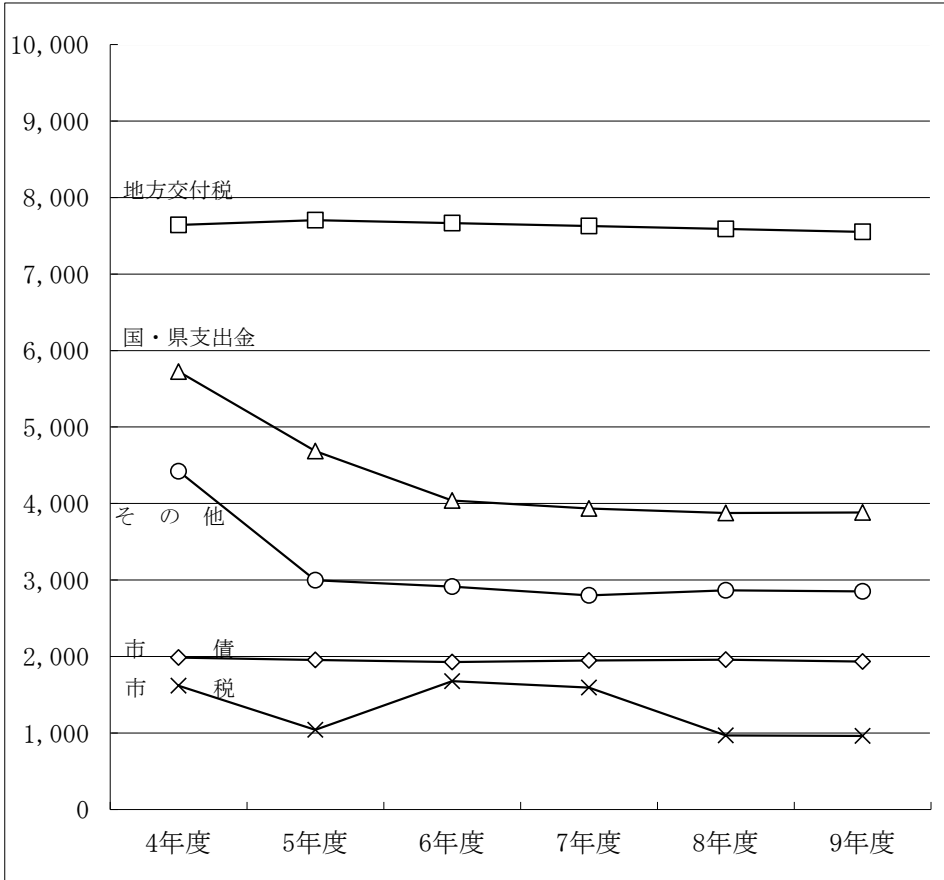
## 主な歳入・歳出の推移

歳入

(単位：百万円)

区分	4年度	5年度	6年度	7年度	8年度	9年度
市 税	1,986	1,955	1,928	1,947	1,960	1,933
地方交付税	7,643	7,704	7,665	7,627	7,589	7,551
国・県支出金	5,725	4,685	4,039	3,936	3,876	3,884
市 債	1,619	1,040	1,678	1,595	970	962
そ の 他	4,423	2,997	2,915	2,799	2,864	2,851
合 計	21,396	18,381	18,225	17,904	17,259	17,181

(単位：百万円)

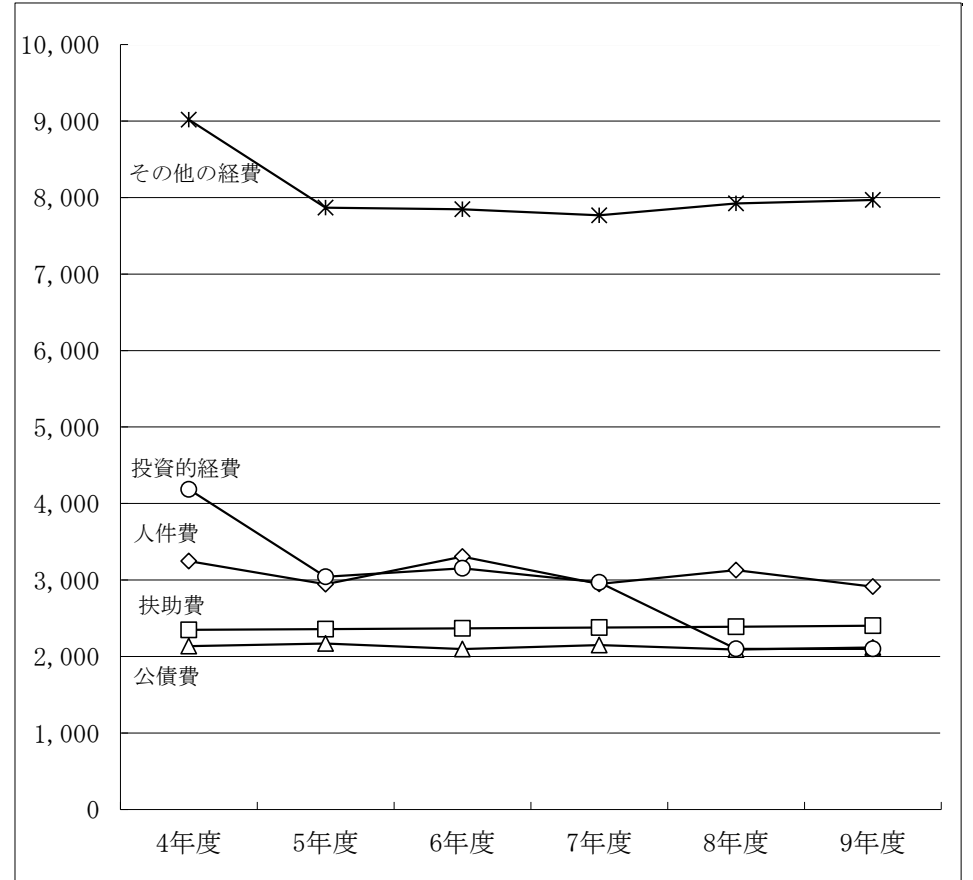


歳出

(単位：百万円)

区分	4年度	5年度	6年度	7年度	8年度	9年度
人件費	3,248	2,945	3,306	2,950	3,129	2,913
扶助費	2,349	2,358	2,369	2,380	2,391	2,403
公債費	2,136	2,170	2,099	2,148	2,091	2,117
投資的経費	4,186	3,044	3,152	2,971	2,100	2,100
その他の経費	9,018	7,866	7,848	7,768	7,922	7,969
合 計	20,937	18,383	18,774	18,217	17,633	17,502

(単位：百万円)



令和4年度中期の財政収支の試算  
【歳入】

主な増減理由及び主要な事業

参考資料

(単位：千円)

区分	令和5年度	令和6年度	令和7年度	令和8年度	令和9年度
市税	市民税：過去3年間の推移による減少 固定資産税：時点修正等による課税標準額の下落による減少	市民税：過去3年間の推移による増加 固定資産税：評価替えによる評価額の下落による減少	市民税：過去3年間の推移による増加 固定資産税：負担水準調整による課税標準額の上昇による増加	市民税：過去3年間の推移による増加 固定資産税：時点修正等による課税標準額の下落による減少、新増築による増加	市民税：過去3年間の推移による減少 固定資産税：評価替えによる評価額の下落による減少
地方交付税	普通・特別交付税：前年比0.8%増（県参考数値）	普通・特別交付税：前年比0.5%減（県参考数値）	普通・特別交付税：前年比0.5%減（県参考数値）	普通・特別交付税：前年比0.5%減（県参考数値）	普通・特別交付税：前年比0.5%減（県参考数値）
国庫支出金	各補助事業及び公共施設整備計画に対応	各補助事業及び公共施設整備計画に対応	各補助事業及び公共施設整備計画に対応	各補助事業等を基本に推計	各補助事業等を基本に推計
地方債	公共事業等債 189,700 過疎対策事業債 441,000 県営土地改良負担金、市道改良等 過疎対策事業債（ソフト分） 188,800 災害復旧事業債 81,600 緊急自然災害防止対策債 38,600 防災減災国土強靱化緊急対策事業債 25,000 一般補助施設整備等事業債 6,300 臨時財政対策債 69,022	旧合併特例事業債 380,000 火葬場整備 198,600 公共事業等債 697,700 過疎対策事業債 697,700 県営土地改良負担金、市道改良等 過疎対策事業債（ソフト分） 188,800 災害復旧事業債 63,300 緊急自然災害防止対策債 37,600 防災減災国土強靱化緊急対策事業債 24,100 一般補助施設整備等事業債 5,800 防災対策事業債 7,500 臨時財政対策債 74,268	旧合併特例事業債 400,000 火葬場整備 141,600 公共事業等債 710,400 過疎対策事業債 710,400 県営土地改良負担金、市道改良等 過疎対策事業債（ソフト分） 188,800 災害復旧事業債 63,300 緊急自然災害防止対策債 37,600 防災減災国土強靱化緊急対策事業債 24,100 臨時財政対策債 29,262	普通建設事業分 700,000 災害復旧事業債 63,300 臨時財政対策債 17,850 その他 188,800	普通建設事業分 700,000 災害復旧事業債 63,300 臨時財政対策債 9,800 その他 188,800
その他	地方消費税交付金 477,668 分担金及び負担金 392,410 使用料及び手数料 535,041 特定目的基金繰入金 306,794	地方消費税交付金 477,668 分担金及び負担金 380,265 使用料及び手数料 533,926 特定目的基金繰入金 234,200	地方消費税交付金 477,668 分担金及び負担金 270,091 使用料及び手数料 532,800 特定目的基金繰入金 234,200	地方消費税交付金 477,668 分担金及び負担金 339,155 使用料及び手数料 531,698 特定目的基金繰入金 231,891	地方消費税交付金 477,668 分担金及び負担金 338,109 使用料及び手数料 530,619 特定目的基金繰入金 221,200

(単位：千円)

区分	令和5年度	令和6年度	令和7年度	令和8年度	令和9年度
義務的経費	人件費 定年引上げによる退職者減等により前年比9.3%減（職員定年退職者なし） 扶助費 3カ年平均で推計、前年比0.4%増 公債費 金利0.3%で推計	人件費 退職者数増等により前年比12.3%増 職員定年退職者15名 扶助費 3カ年平均で推計、前年比0.4%増 公債費 借入先により金利0.3～0.35%で推計	人件費 職員数減等により前年比10.8%減 職員定年退職者なし 扶助費 3カ年平均で推計、前年比0.5%増 公債費 借入先により金利0.3～0.35%で推計	人件費 職員数増等により前年比6.1%増 職員定年退職者8名 扶助費 3カ年平均で推計、前年比0.5%増 公債費 金利0.3%で推計	人件費 職員数減等により前年比6.9%減 職員定年退職者なし 扶助費 3カ年平均で推計、前年比0.5%増 公債費 金利0.3%で推計
投資的経費	飲用水改善事業費補助金 10,000 火葬場整備事業 25,823 新環境センター建設事業 46,752 介護施設等の水害対策強化事業 30,630 企業等農業参入推進事業 12,500 活動火山防災営農施設整備事業（野菜） 114,288 有害鳥獣被害防止対策事業 11,280 畜産生産振興対策事業 47,630 県営土地改良事業負担金事業（中山間地域総合整備事業 荻地区） 46,500 県営土地改良事業負担金事業（中山間地域総合整備事業 竹田西部地区） 51,000 県営土地改良事業負担金事業（農業競争力強化基盤整備事業） 187,750 県営土地改良事業負担金事業（中山間地域総合整備事業 竹田東部地区） 9,500 県営土地改良事業負担金事業（中山間地域総合整備事業 竹田東部地区） 17,500 市道志土知久保線道路改良事業（社会資本整備総合交付金事業） 50,000 橋りょう・トンネル補修事業（道路メンテナンス事業） 240,000 市道川床上畑線道路改良事業（社会資本整備総合交付金事業） 30,000 市道急傾斜地崩壊対策事業 52,500 長湯温泉街並み環境整備事業 50,000 県事業負担金（道路改良事業） 48,718 県事業負担金（急傾斜地崩壊対策事業） 44,000 県事業負担金（街路事業） 46,532 玉来ダム周辺整備（市道等市単改良事業 宮城地区） 50,000 スクールバス購入事業 8,224 史跡岡城跡保存整備事業 49,320 防火水槽新設事業 17,592 消防本部車両整備事業 4,722	飲用水改善事業費補助金 10,000 火葬場整備事業 400,000 新環境センター建設事業 177,561 介護施設等の水害対策強化事業 15,230 企業等農業参入推進事業 12,500 有害鳥獣被害防止対策事業 11,280 畜産生産振興対策事業 20,130 県営土地改良事業負担金事業（中山間地域総合整備事業 荻地区） 45,000 県営土地改良事業負担金事業（中山間地域総合整備事業 竹田西部地区） 24,794 県営土地改良事業負担金事業（中山間地域総合整備事業） 205,900 県営土地改良事業負担金事業（農業競争力強化基盤整備事業） 37,500 県営土地改良事業負担金事業（中山間地域総合整備事業 竹田東部地区） 49,934 市道志土知久保線道路改良事業（社会資本整備総合交付金事業） 41,000 橋りょう・トンネル補修事業（道路メンテナンス事業） 194,000 市道川床上畑線道路改良事業 48,000 市道急傾斜地崩壊対策事業 52,500 長湯温泉街並み環境整備事業 121,857 県事業負担金（道路改良事業） 46,677 県事業負担金（急傾斜地崩壊対策事業） 42,100 県事業負担金（街路事業） 45,073 玉来ダム周辺整備（市道等市単改良事業 宮城地区） 45,000 スクールバス購入事業 8,224 史跡岡城跡保存整備事業 46,000 防火水槽新設事業 17,592 消防本部車両整備事業 45,915 おおい消防指令センター共同運用 313,140	飲用水改善事業費補助金 10,000 火葬場整備事業 700,000 新環境センター建設事業 352,522 介護施設等の水害対策強化事業 7,730 企業等農業参入推進事業 12,500 有害鳥獣被害防止対策事業 11,280 畜産生産振興対策事業 40,130 県営土地改良事業負担金事業（中山間地域総合整備事業 荻地区） 13,700 県営土地改良事業負担金事業（農業競争力強化基盤整備事業） 209,872 県営土地改良事業負担金事業（中山間地域総合整備事業 竹田東部地区） 35,000 県営土地改良事業負担金事業（中山間地域総合整備事業 竹田東部地区） 31,537 市道志土知久保線道路改良事業（社会資本整備総合交付金事業） 41,000 橋りょう・トンネル補修事業（道路メンテナンス事業） 140,000 市道川床上畑線道路改良事業（社会資本整備総合交付金事業） 35,000 市道急傾斜地崩壊対策事業 52,500 県事業負担金（道路改良事業） 51,782 県事業負担金（急傾斜地崩壊対策事業） 42,100 県事業負担金（街路事業） 44,587 玉来ダム周辺整備（市道等市単改良事業 宮城地区） 5,000 史跡岡城跡保存整備事業 25,000 防火水槽新設事業 17,592 消防本部車両整備事業 69,707	普通建設事業費 1,700,000 災害復旧事業費 400,000	普通建設事業費 1,700,000 災害復旧事業費 400,000