

既設 機器明細表 (1)

記号	名称	機器仕様	電気容量			台数	設置場所	備考
			φ	V	KW			
RR-撤1	空気熱源	型式 空冷ヒートポンプチラー	3	200	60.00	4	4階置上	撤去
	ヒートポンプユニット	冷却能力 180 kW						
		加熱能力 180 kW						
		冷温水入口→出口温度(冷水) 12℃ → 7℃(温水) 50.5℃ → 55℃						
		外気温度(冷却時) DB 33.4℃(加熱時) DB -1℃						
		冷却時流量 449 L/min						
		加熱時流量 449 L/min						
	圧縮機		3	200	37.00			
	送風機		3	200	4.80			
	架台 防振架台							
	コントローラー	台数制御・タイムスケジュール機能・セルフデマンド機能				1	2階総務課	
TE-撤1	クッションタンク	1000×1000×1000H				1	4階置上	撤去
	形式	パネルタンク						
	材質	ステンレス製						
	保温	30mm						
	容量	1000L						
	架台	500H						
PCH-撤1	冷温水二次ポンプ	ポンプ能力 : 100×80φ × 2.020L/min × 19mAq	3	200	11.00	1	4階置上	撤去
	付属品	スプリング防振架台付						
PCH-撤2	冷温水二次ポンプ	ポンプ能力 : 80×65φ × 1.200L/min × 33m	3	200	11.00	2	4階機械室	撤去
	付属品	スプリング防振架台付						インバーター化
PCH-撤3	冷温水二次ポンプ	ポンプ能力 : 50×40φ × 340L/min × 22m	3	200	3.70	1	4階機械室	撤去
	付属品	スプリング防振架台付						
TEX-撤1	膨張タンク	密閉式、鋼板製				1	4階機械室	撤去
	外寸法	600φ × 1524H 全容量 400L						
	有効容量	240L 第二種压力容器						
HCH-撤1	冷温水管寄せ(往)	300A×2, 350L ×1, 200H				1	4階機械室	撤去
	架台共	(溶融垂鉛メッキ仕上)						
HCHR-撤1	冷温水管寄せ(還)	300A×2, 200L ×1, 200H				1	4階機械室	撤去
	架台共	(溶融垂鉛メッキ仕上)						
RS-撤1	冷温水ろ過装置	処理水量 初期 300~終期 160L/min	3	200	1.50	1	4階置上	撤去
	濾過装置	フィルター 16本						
	濾過面積	7.232 m2						
	濾過精度	5 μm						
	防錆装置	特殊超重合塩 200×300						
	外形寸法	1,000w×1,100D ×1,400H						
	重量	50kg以下						
	付属品	制振墊共						

記号	名称	機器仕様	電気容量			台数	設置場所	備考
			φ	V	KW			
AHU-撤1	外気処理空調機	型式 天井埋込型	3	200	0.75	1	1階風除室	撤去
		送風量 2,000 m3/h						振動部防振装置
		冷房能力 25,000 Kcal/h						
		暖房能力 15,000 Kcal/h						
		機外静圧 32 mmAq						
		水量 83 L/min						
		冷水温度 7℃						
		温水温度 50℃						
		加湿量 13.9 kg/h						
		加湿方式 超音波加湿器		1	200	0.93	1	
AHU-撤2	外気処理空調機	型式 天井埋込型	3	200	1.50	1	1階男子更衣室	撤去
		送風量 2,760 m3/h						振動部防振装置
		冷房能力 35,000 Kcal/h						
		暖房能力 20,000 Kcal/h						
		機外静圧 47 mmAq						
		水量 117 L/min						
		冷水温度 7℃						
		温水温度 50℃						
		加湿量 19.2 kg/h						
		加湿方式 超音波加湿器		1	200	0.93	2	
AHU-撤3	外気処理空調機	型式 天井埋込型	3	200	1.50	1	2階女子更衣室	撤去
		送風量 2,640 m3/h						振動部防振装置
		冷房能力 33,000 Kcal/h						
		暖房能力 19,000 Kcal/h						
		機外静圧 44 mmAq						
		水量 110 L/min						
		冷水温度 7℃						
		温水温度 50℃						
		加湿量 18.4 kg/h						
		加湿方式 超音波加湿器		1	200	0.62	2	
AHU-撤4	外気処理空調機	型式 天井埋込型	3	200	0.75	1	2階同和対策室	撤去
		送風量 1,460 m3/h						振動部防振装置
		冷房能力 19,000 Kcal/h						
		暖房能力 11,000 Kcal/h						
		機外静圧 35 mmAq						
		水量 63 L/min						
		冷水温度 7℃						
		温水温度 50℃						
		加湿量 10.2 kg/h						
		加湿方式 超音波加湿器		1	200	0.93	1	
AHU-撤5	外気処理空調機	型式 天井埋込型	3	200	0.40	1	3階教育委員会	撤去
		送風量 920 m3/h						振動部防振装置
		冷房能力 11,450 Kcal/h						
		暖房能力 7,000 Kcal/h						
		機外静圧 29 mmAq						
		水量 40 L/min						
		冷水温度 7℃						
		温水温度 50℃						
		加湿量 6.4 kg/h						
		加湿方式 超音波加湿器		1	200	0.47	1	

既設 機器明細表 (2)

記号	名称	機器仕様	電気容量			台数	設置場所	備考
			φ	V	KW			
FCU-FI-残4	ファンコイルユニット	型式 床置インベイ型 (400型)	1	100	0.058	36		残置
		冷房能力 SH 2.390 Kcal/h						吸込、吹出口共
		冷房能力 TH 2.980 Kcal/h						
		暖房能力 4.390 Kcal/h						
		冷温水量 12 L/min						
		風量 (強) 660 m3/h						
FCU-FI-残6	ファンコイルユニット	型式 床置インベイ型 (600型)	1	100	0.082	33		残置
		冷房能力 SH 3.270 Kcal/h						吸込、吹出口共
		冷房能力 TH 3.880 Kcal/h						
		暖房能力 5.920 Kcal/h						
		冷温水量 15 L/min						
		風量 (強) 1.020 m3/h						
FCU-FI-残8	ファンコイルユニット	型式 床置インベイ型 (800型)	1	100	0.119	12		残置
		冷房能力 SH 4.430 Kcal/h						吸込、吹出口共
		冷房能力 TH 5.300 Kcal/h						
		暖房能力 8.290 Kcal/h						
		冷温水量 20 L/min						
		風量 (強) 1.320 m3/h						
FCU-CK-撤2	ファンコイルユニット	型式 天井カセット型 (200型)	1	100	0.046	4		撤去
		冷房能力 SH 1.040 Kcal/h						
		冷房能力 TH 1.170 Kcal/h						
		暖房能力 2.010 Kcal/h						
		冷温水量 5 L/min						
		風量 (強) 330 m3/h						
FCU-CK-撤3	ファンコイルユニット	型式 天井カセット型 (300型)	1	100	0.061	5		撤去
		冷房能力 SH 1.600 Kcal/h						
		冷房能力 TH 1.770 Kcal/h						
		暖房能力 2.730 Kcal/h						
		冷温水量 7 L/min						
		風量 (強) 510 m3/h						
FCU-CK-撤4	ファンコイルユニット	型式 天井カセット型 (400型)	1	100	0.066	36		撤去
		冷房能力 SH 2.390 Kcal/h						
		冷房能力 TH 2.980 Kcal/h						
		暖房能力 4.390 Kcal/h						
		冷温水量 12 L/min						
		風量 (強) 660 m3/h						
FCU-CK-撤6	ファンコイルユニット	型式 天井カセット型 (600型)	1	100	0.094	8		撤去
		冷房能力 SH 3.270 Kcal/h						
		冷房能力 TH 3.880 Kcal/h						
		暖房能力 5.920 Kcal/h						
		冷温水量 15 L/min						
		風量 (強) 1.020 m3/h						
FCU-CK-撤8	ファンコイルユニット	型式 天井カセット型 (800型)	1	100	0.134	10		撤去
		冷房能力 SH 4.430 Kcal/h						
		冷房能力 TH 5.300 Kcal/h						
		暖房能力 8.290 Kcal/h						
		冷温水量 20 L/min						
		風量 (強) 1.320 m3/h						

記号	名称	機器仕様	電気容量			台数	設置場所	備考
			φ	V	KW			
FCU-CI-撤2	ファンコイルユニット	型式 天井埋込ダクト型 (200型)	1	100	0.040	1		撤去
		冷房能力 SH 1.040 Kcal/h						
		冷房能力 TH 1.170 Kcal/h						
		暖房能力 2.010 Kcal/h						
		冷温水量 5 L/min						
		風量 (強) 280 m3/h						
FCU-CI-撤4	ファンコイルユニット	型式 天井埋込ダクト型 (400型)	1	100	0.058	5		撤去
		冷房能力 SH 2.390 Kcal/h						
		冷房能力 TH 2.980 Kcal/h						
		暖房能力 4.390 Kcal/h						
		冷温水量 12 L/min						
		風量 (強) 700 m3/h						
FCU-CI-撤6	ファンコイルユニット	型式 天井埋込ダクト型 (600型)	1	100	0.082	2		撤去
		冷房能力 SH 3.270 Kcal/h						
		冷房能力 TH 3.880 Kcal/h						
		暖房能力 5.920 Kcal/h						
		冷温水量 15 L/min						
		風量 (強) 980 m3/h						

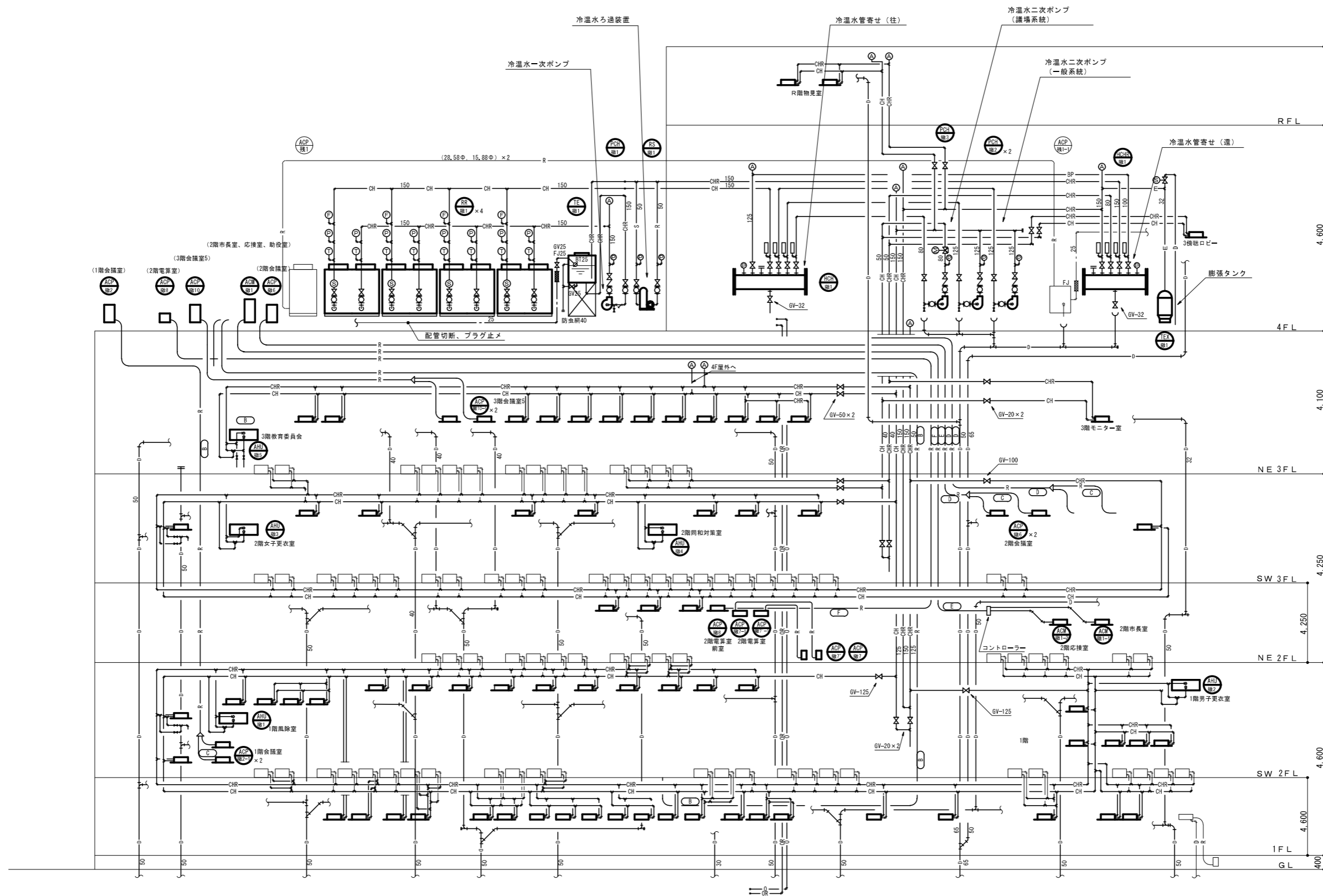
特記事項	

課長	課長補佐	係長	担当	工事名	作成年月日	図面No.
				R4 竹田市庁舎空調設備改修工事 基本設計	R4・10	M12
				種別 既設 機器明細表 (2)	縮尺	18

既設 機器明細表 (3)

記号	名称	機器仕様	電気容量			台数	設置場所	備考
			φ	V	KW			
ACM-機1	空冷ヒートポンプエアコン	室外機 ビル用マルチ 冷媒：R410A(9.5kg)	3	200	6.00	1	4階層上	撤去
		冷房能力 18,000 Kcal/h						RAS-NP224FSR2 日立
		暖房能力 20,200 Kcal/h						
ACM-機1-1	室内機 天井カセットタイプ	冷房能力 8,000 Kcal/h			0.27	1	2階市長室	撤去
		暖房能力 9,000 Kcal/h					RCI-API12K	
ACM-機1-2	室内機 天井カセットタイプ	冷房能力 5,500 Kcal/h			0.16	1	2階応接室	撤去
		暖房能力 5,600 Kcal/h					RCI-API12K	
		リモコンスイッチ・冷暖切替スイッチ・ラブロック防振・マルチコントローラ共						
ACP-機2	空冷ヒートポンプエアコン	型式 天井カセット形 4方向吹出 (ツインタイプ) 冷媒：R22(3.9kg)	3	200	5.53	1	1階会議室	撤去
		冷房能力 12,500 Kcal/h					室外機：4階層上	ROA-1235H 東芝
		暖房能力 13,200 Kcal/h						AIU-633H (室内機)
ACP-機6	空冷ヒートポンプエアコン	型式 天井カセット形 4方向吹出 (ツインタイプ) 冷媒：R22(3.6kg)	3	200	6.12	1	2階会議室	撤去
		冷房能力 11,200 (6,300~12,500) Kcal/h					室外機：4階層上	ROA-1252HT 東芝
		暖房能力 13,200 (6,300~15,400) Kcal/h						AIU-633H (室内機)
ACP-機7	冷房専用パッケージ	型式 天井吊形 (年間冷房仕様) 冷媒：R410A(4.5kg)	3	200	4.89	1	2階電算室	撤去
		冷房能力 14,000 (5,500~16,000) KW					室外機：2階風除室屋根	MPU-P160HA3 三菱
		リモコンスイッチ・ラブロック防振共						MPC-RR160GA2 (室内機)
ACP-機7'	冷房専用パッケージ	型式 天井吊形 冷媒：R410A	3	200	3.64	1	2階電算室	撤去
		冷房能力 14,000 (6,900~16,000) KW					室外機：2階風除室屋根	RAS-NP160HVR 日立
		暖房能力 16,000 (8,000~19,400) KW						RPC-NP160K (室内機)
ACP-機8	空冷ヒートポンプエアコン	型式 コンソール形 4方向吹出 (ツインタイプ) 冷媒：R22(1.1kg)	1	200	2.35	1	2階電算室 前室	撤去
		冷房能力 3,550 Kcal/h					室外機：4階層上	ROA-353HJ 東芝
		暖房能力 3,800 Kcal/h						AIU-353H (室内機)
ACP-機10	空冷ヒートポンプエアコン	型式 天井カセット形 4方向吹出 (ツインタイプ) 冷媒：R22(4.2kg)	3	200	6.08	1	3階会議室5	撤去
		冷房能力 14,000 Kcal/h					室外機：4階層上	ROA-1403H 東芝
		暖房能力 15,200 Kcal/h						AIU-713H (室内機)
ACP-機1	パッケージ型空調機	型式 オールフレッシュタイプ	3	200	33.60	1	4階機械室	残置
		冷却能力 80 kW以上					室外機：4階層上	
		加熱能力 90 kW以上						
		機外静圧 500 Pa						
		風量 10,000 m <sup>3</sup> /h						
		有効加湿量 15.0 kg/h						
		圧縮機						
		送風機						
		蒸気加湿器						
		架台 防振架台						

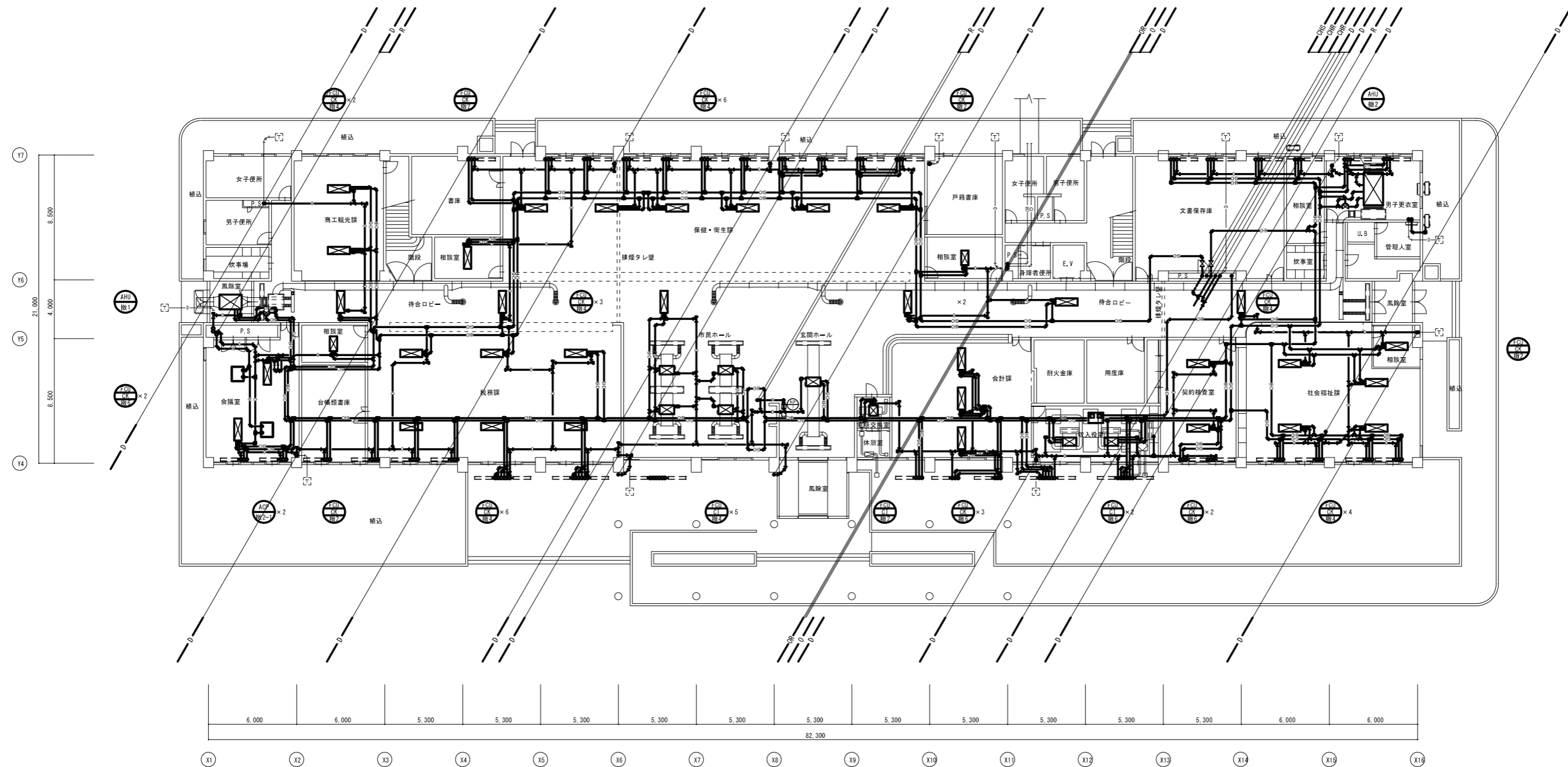
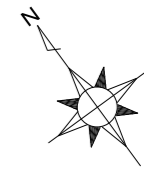
特記事項
1. 図中の太線は、撤去配管・撤去機器を示す。
2. 図中の細線は、残置を示す。



既設 空調配管 系統図 NO SCALE

特記事項	課長	課長補佐	係長	担当	工事名	作成年月日	図面No.
					R4 竹田市庁舎空調設備改修工事 基本設計	R4・10	M14
					種別	縮尺	18
					既設 空調配管 系統図	—	

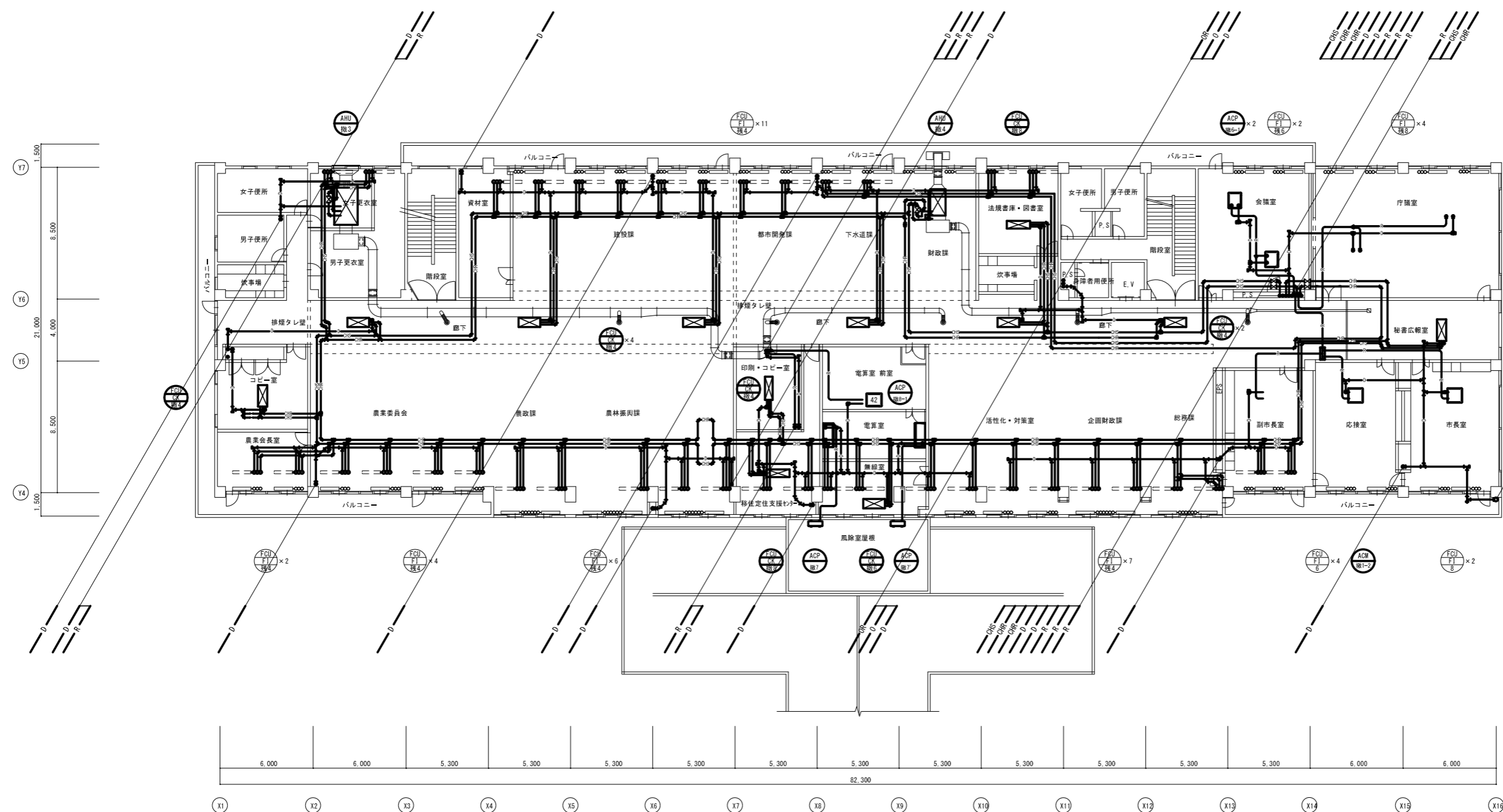
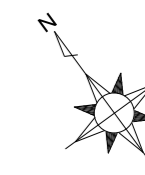
特記事項
1. 図中の太線は、撤去配管・撤去機器を示す。
2. 図中の細線は、残置を示す。



既設 1階 空調設備 平面図 S=1/150

特記事項	課長	課長補佐	係長	担当	工事名	作成年月日	図面No.
					R4 竹田市庁舎空調設備改修工事 基本設計	R4・10	M15
					種別	縮尺	
					既設 1階 空調設備 平面図	1/150	18

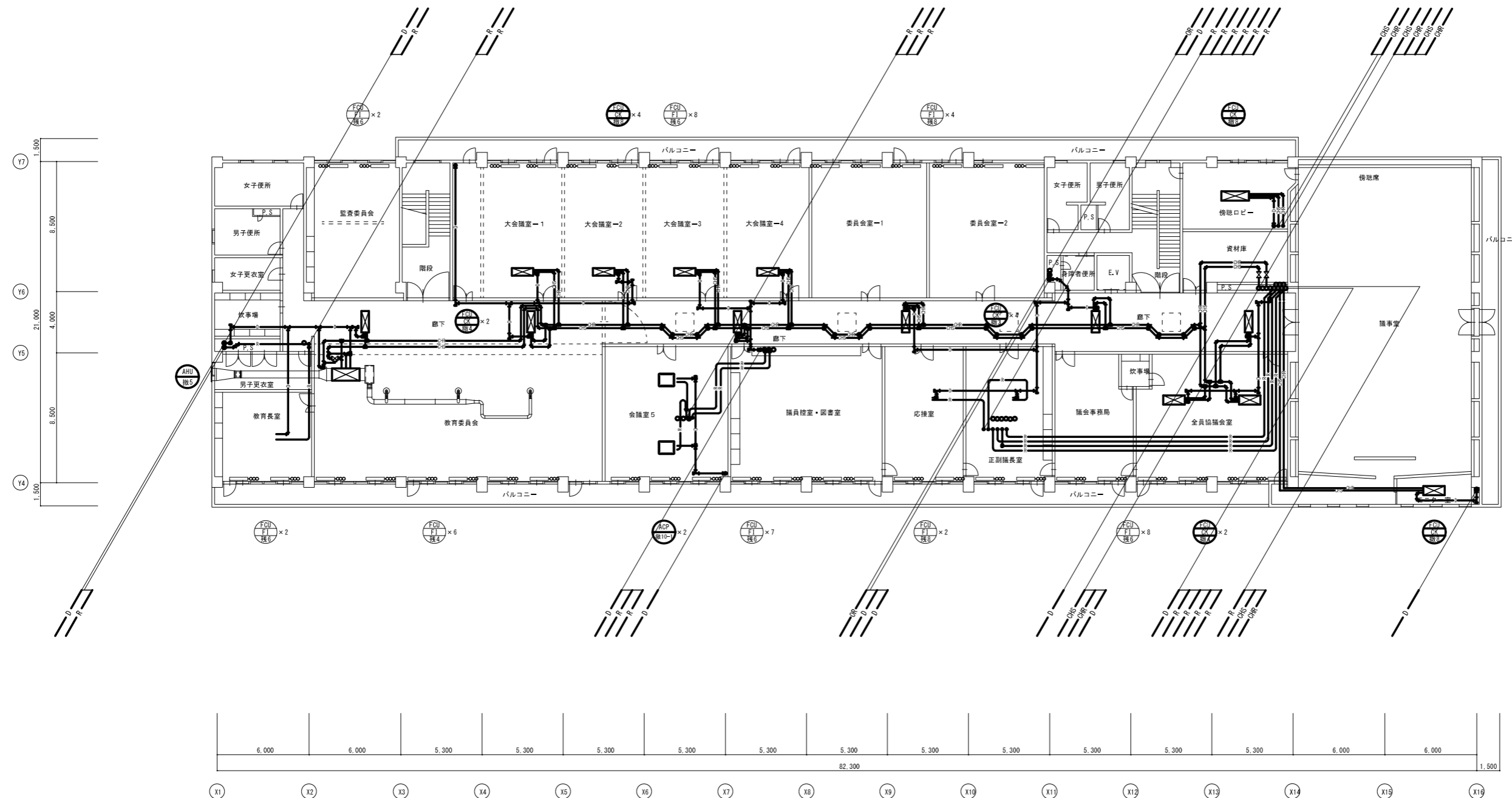
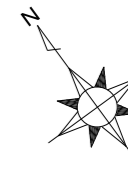
特記事項	
1.	図中の太線は、撤去配管・撤去機器を示す。
2.	図中の細線は、残置を示す。



既設 2階 空調設備 平面図 S=1/150

特記事項	課長	課長補佐	係長	担当	工事名	作成年月日	図面No.
					R4 竹田市庁舎空調設備改修工事 基本設計	R4・10	M16
					種別	縮尺	
					既設 2階 空調設備 平面図	1/150	18

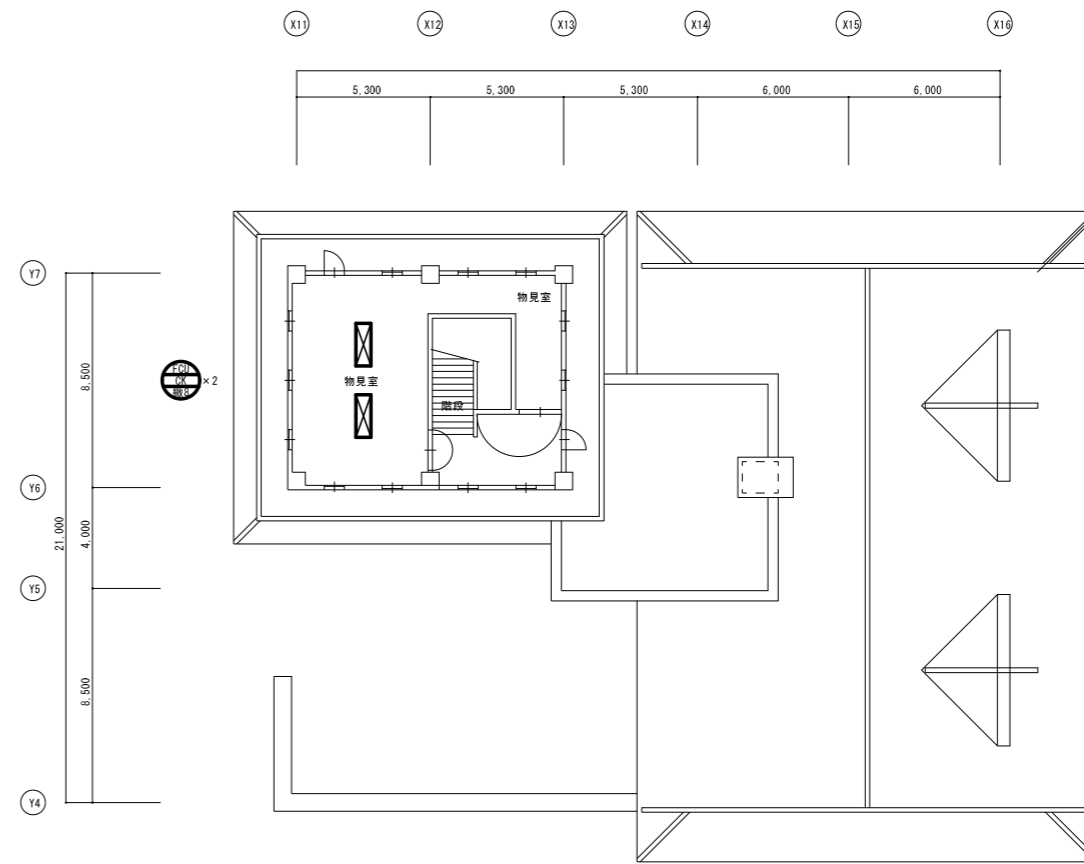
特記事項
1. 図中の太線は、撤去配管・撤去機器を示す。
2. 図中の細線は、残置を示す。



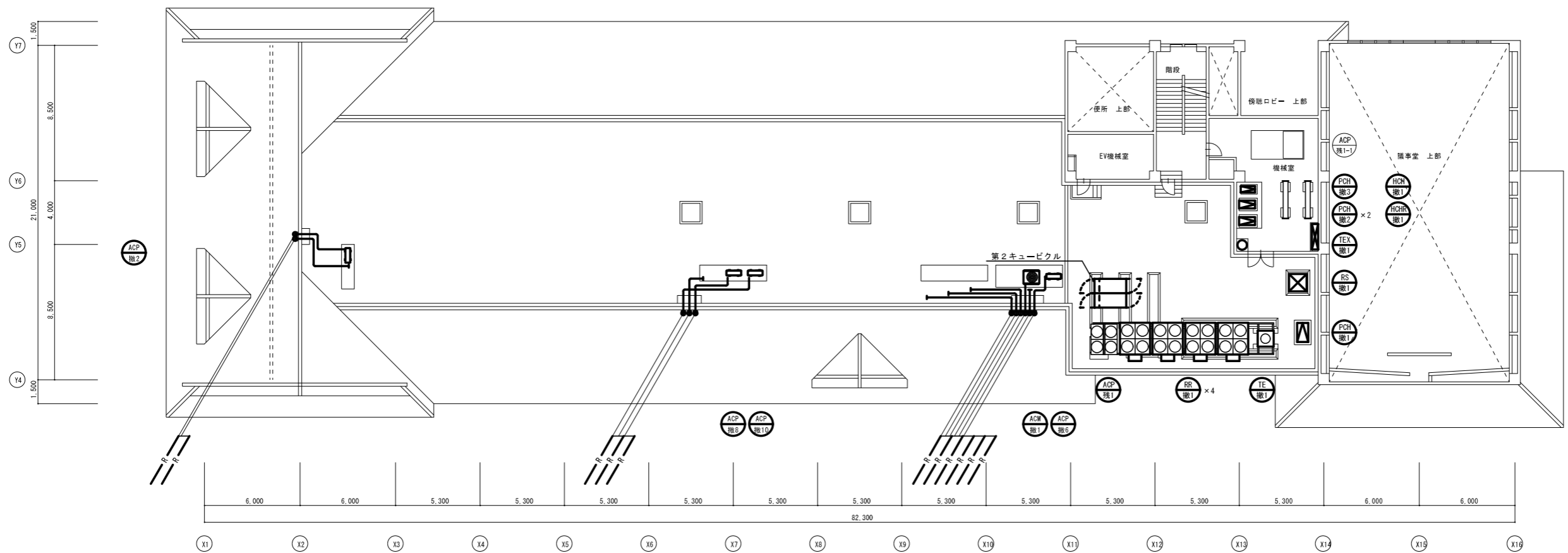
既設 3階 空調設備 平面図 S=1/150

特記事項		課長	課長補佐	係長	担当	工事名	作成年月日	図面No.
						R4 竹田市庁舎空調設備改修工事 基本設計	R4・10	M17
						種別	縮尺	18
						既設 3階 空調設備 平面図	1/150	

特記事項
1. 図中の太線は、撤去配管・撤去機器を示す。
2. 図中の細線は、残置を示す。



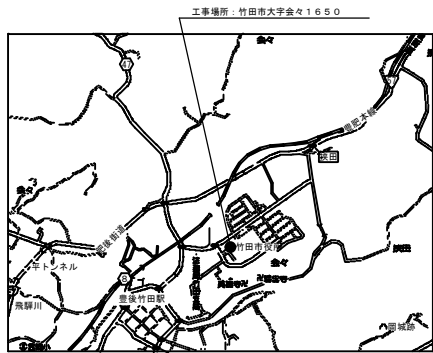
既設 R階 空調設備 平面図 S=1/150



既設 4階 空調設備 平面図 S=1/150

特記事項	課長	課長補佐	係長	担当	工事名	作成年月日	図面No.
					R4竹田市庁舎空調設備改修工事 基本設計	R4・10	M18
					種別	縮尺	18
					既設 4・R階 空調設備 平面図	1/150	

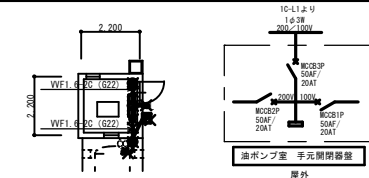




工事場所：竹田市大字会々1650

附近見取り図

改修前 油ポンプ室 電気設備平面図 S=1/100

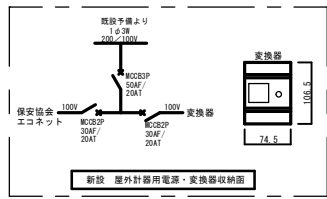
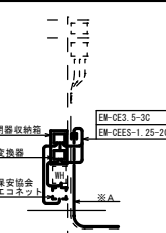


- <特記事項>
- (1) ポンプ室内電気設備防塵仕様
  - (2) 図中太線部分を本工事範囲とし、細線部(点線)は既存のままとする。
  - (3) 図中 $\times$ 印の器具、配管及び配線を撤去する。ただし、埋込配管は除く。

改修前 引込構内柱 参考図

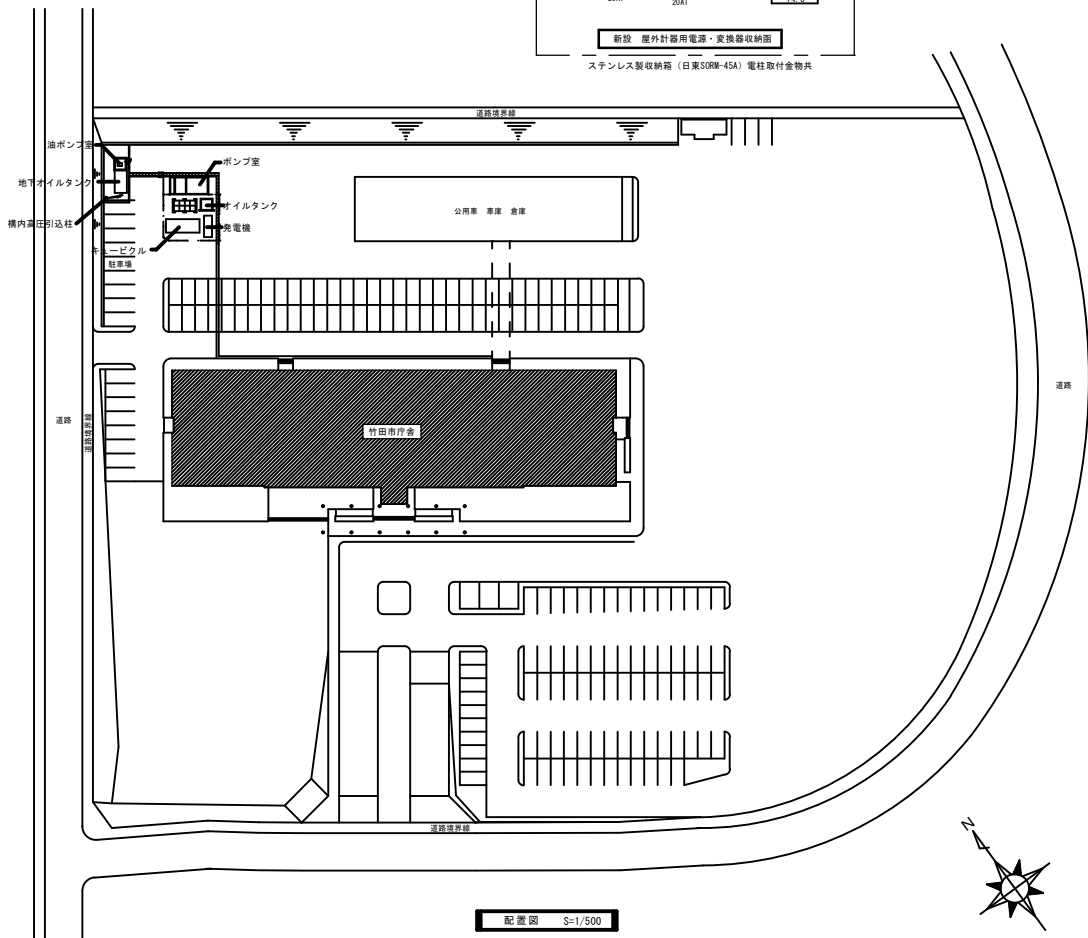


改修後 引込構内柱 参考図

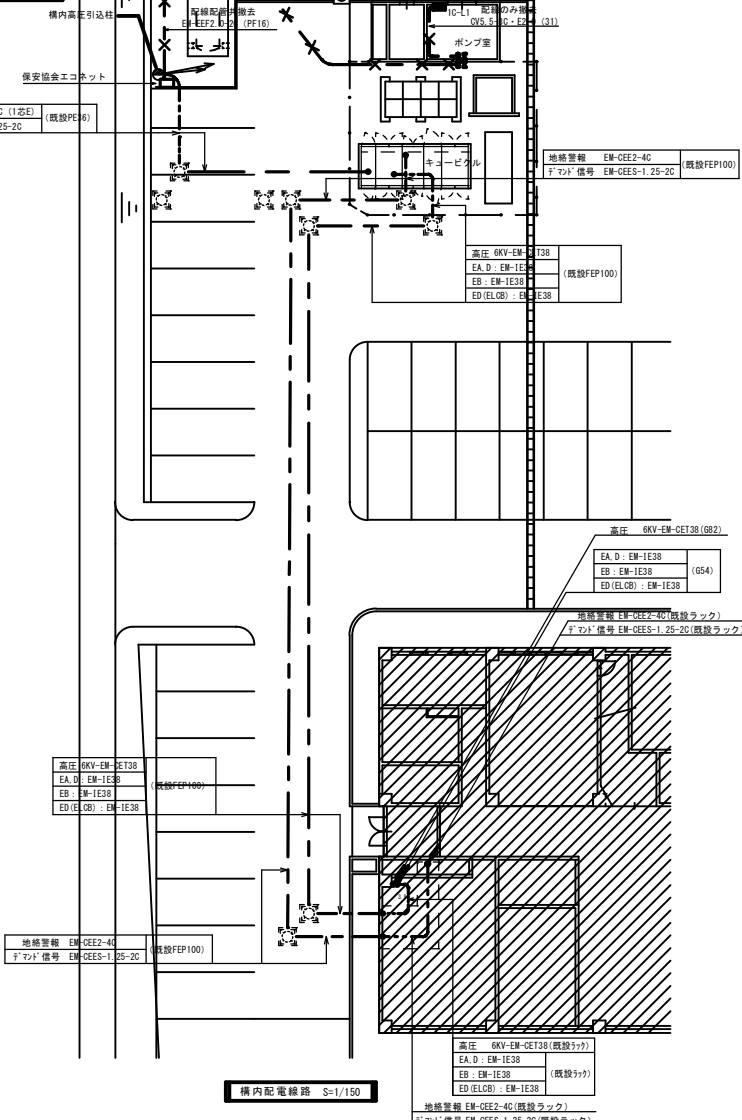


新設 屋外計器用電源・変換器収納箱

ステンレス製収納箱(日東SORM-45A) 電柱取付金物共



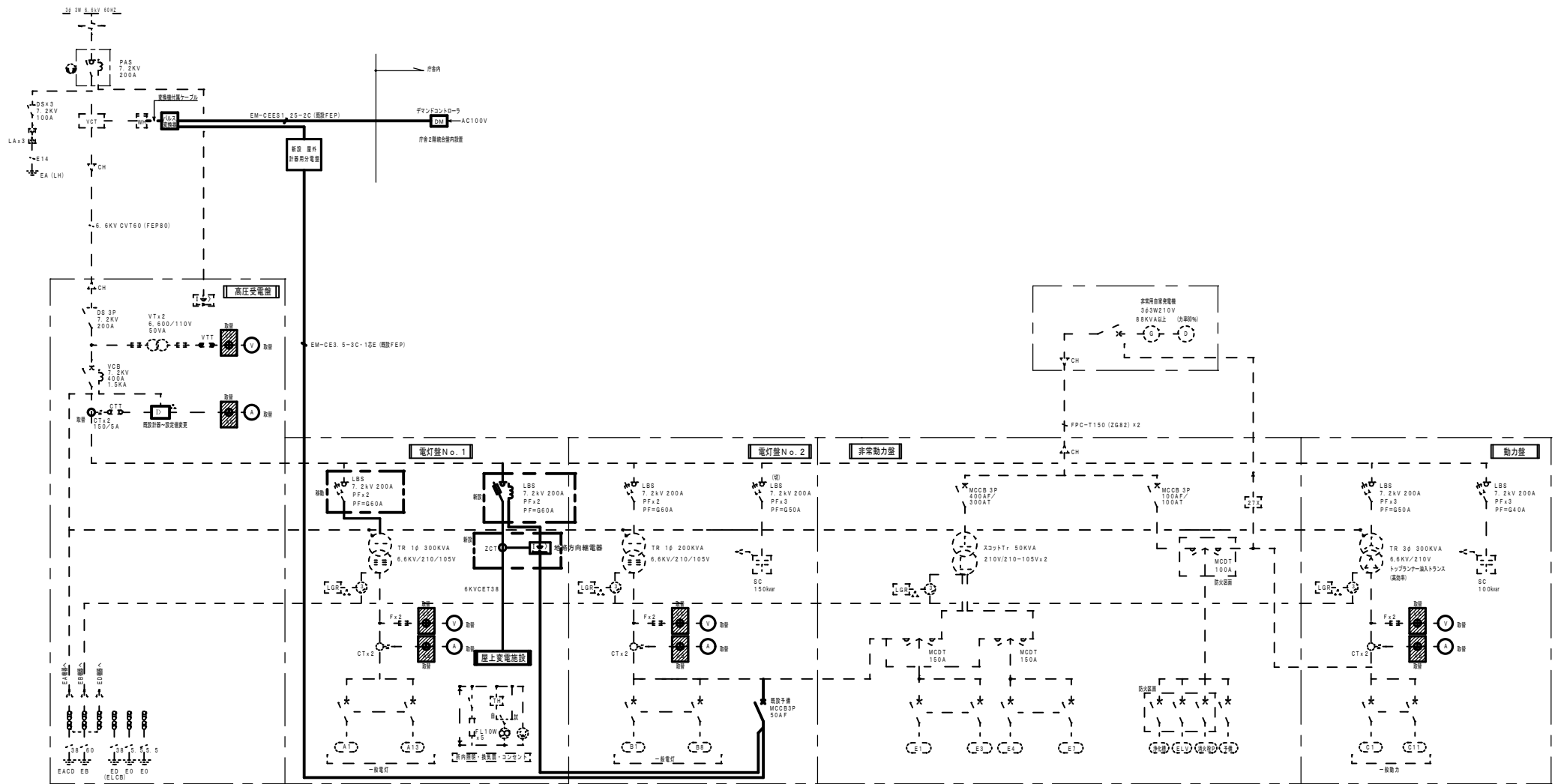
配置図 S=1/500



構内配電線路 S=1/150

特記事項	

課長	課長補佐	係長	担当	工事名	作成年月日	図面No.
				庁舎空調改修工事	H26.1	E3
				種別	縮尺	
				配置図 附近見取り図 構内配電線路	1/500 1/150	27



特記事項	課長	課長補佐	係長	担当	工事名	作成年月日	図面No.
					庁舎空調改修工事	H26.1	E4
					種別	縮尺	27
					既設屋外キュービクル 改造 単線結線図	-	

